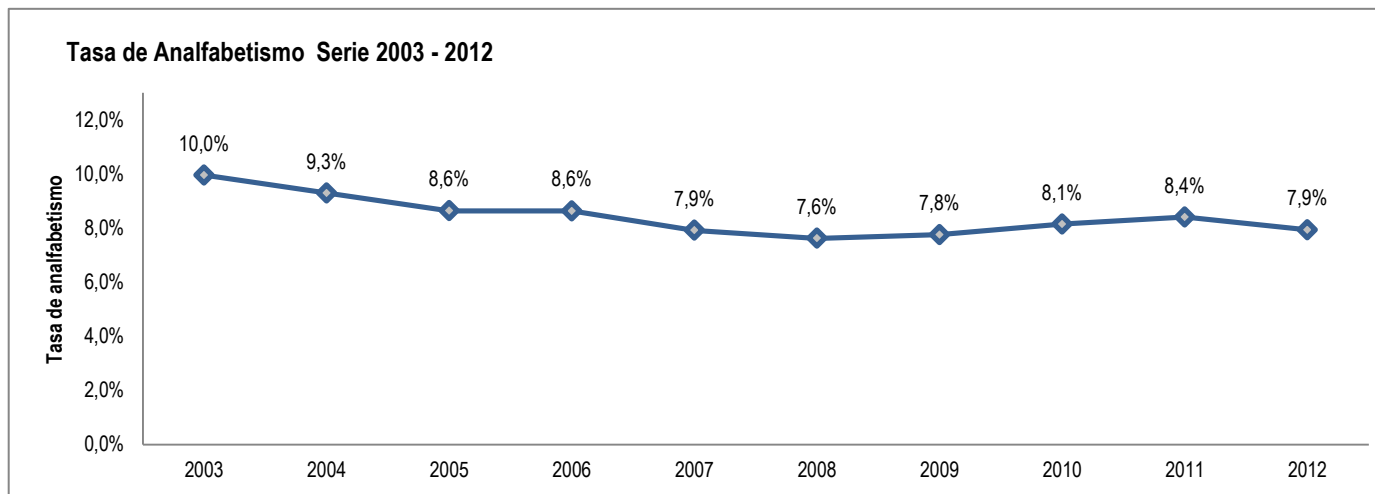


Tasa de Analfabetismo

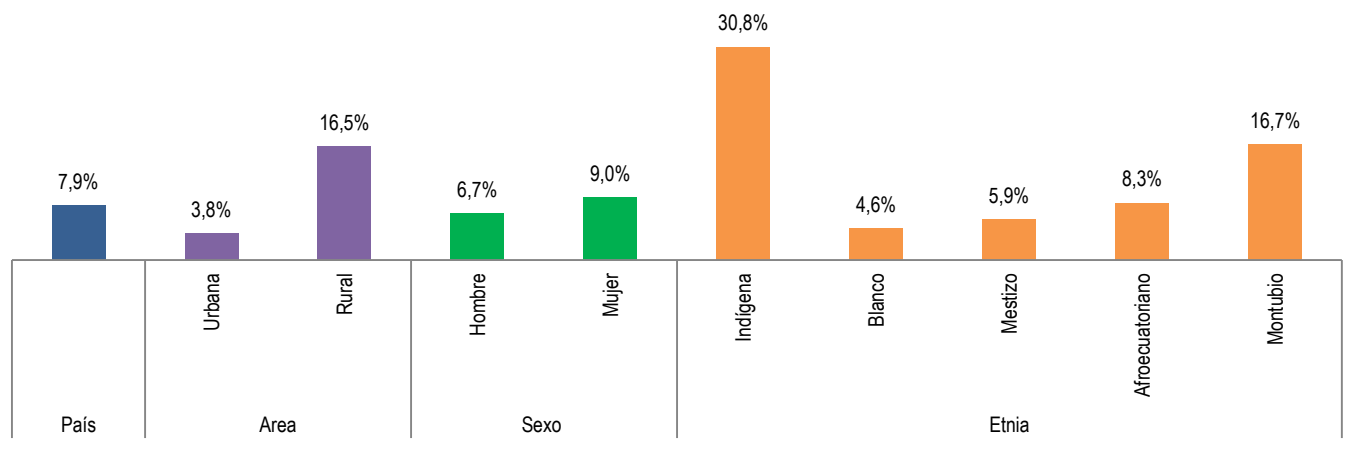
Años		2003	2004	2005	2006	2007	2008	2009	2010	2011	2012
País		10,0%	9,3%	8,6%	8,6%	7,9%	7,6%	7,8%	8,1%	8,4%	7,9%
Area	Urbana	5,2%	5,1%	4,4%	4,5%	4,0%	4,0%	4,1%	4,3%	3,8%	3,8%
	Rural	20,2%	18,5%	17,7%	17,5%	16,3%	15,4%	15,5%	16,2%	17,9%	16,5%
Sexo	Hombre	8,5%	7,8%	7,3%	7,0%	6,6%	6,3%	6,3%	6,7%	6,9%	6,7%
	Mujer	11,4%	10,7%	10,0%	10,2%	9,1%	8,9%	9,1%	9,5%	9,8%	9,0%
Etnia	Indígena	31,8%	28,8%	27,5%	27,7%	26,6%	25,8%	24,9%	29,4%	27,3%	30,8%
	Blanco	5,6%	5,7%	5,7%	5,2%	5,1%	5,3%	4,7%	3,5%	4,8%	4,6%
	Mestizo	8,3%	8,1%	7,3%	7,3%	6,7%	6,3%	6,8%	6,0%	6,2%	5,9%
	Afroecuatoriano	10,9%	9,3%	10,8%	11,5%	9,2%	8,3%	7,3%	7,8%	9,9%	8,3%
	Montubio	-	-	-	-	-	-	-	-	18,7%	21,4%

Fuente: Instituto Nacional de Estadísticas y Censos, Encuesta Nacional de Empleo, Desempleo y Subempleo, 2003-2012

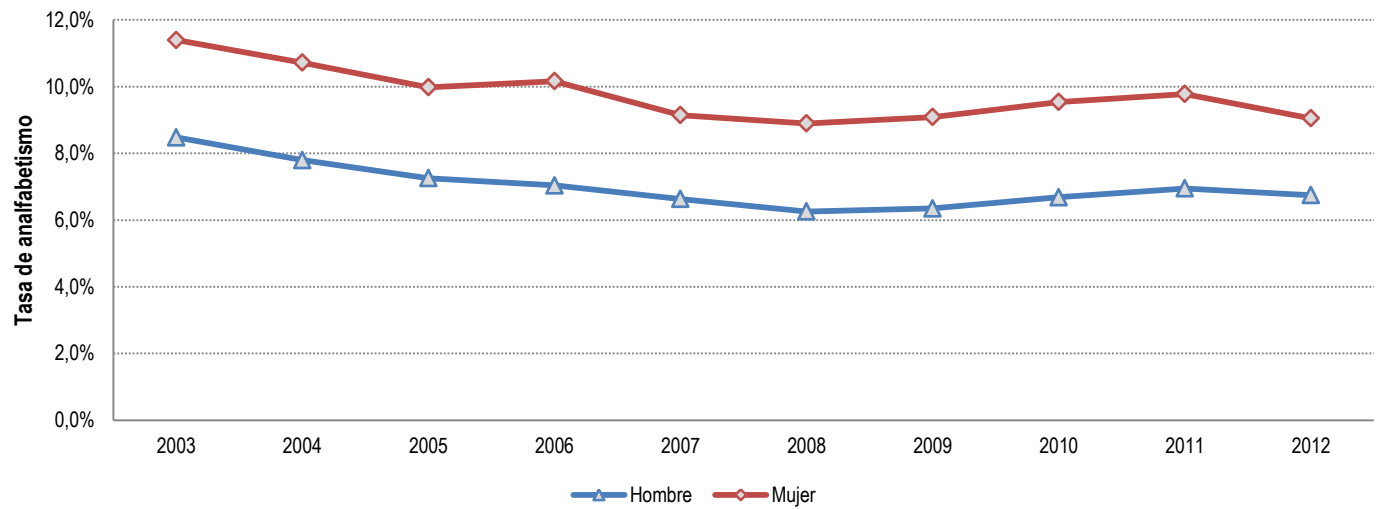
Elaboración: Dirección de Análisis e Información Educativa- Ministerio de Educación.



Tasa de Analfabetismo 2012 - Varias desagregaciones



Tasa de Analfabetismo - Serie temporal - sexo



Definición

Número de personas que no saben leer y/o escribir de 15 años o más, expresado como porcentaje de la población total de la edad de referencia. Las fuentes disponibles miden el **analfabetismo** mediante la declaración de las propias personas sobre sus destrezas de lectura y escritura.

[% de analfabetos =

$$\frac{\text{número de personas de 15 años o más que no saben leer y/o escribir en el año } t}{\text{total de personas de 15 años o más en el año } t} \times 100]$$

