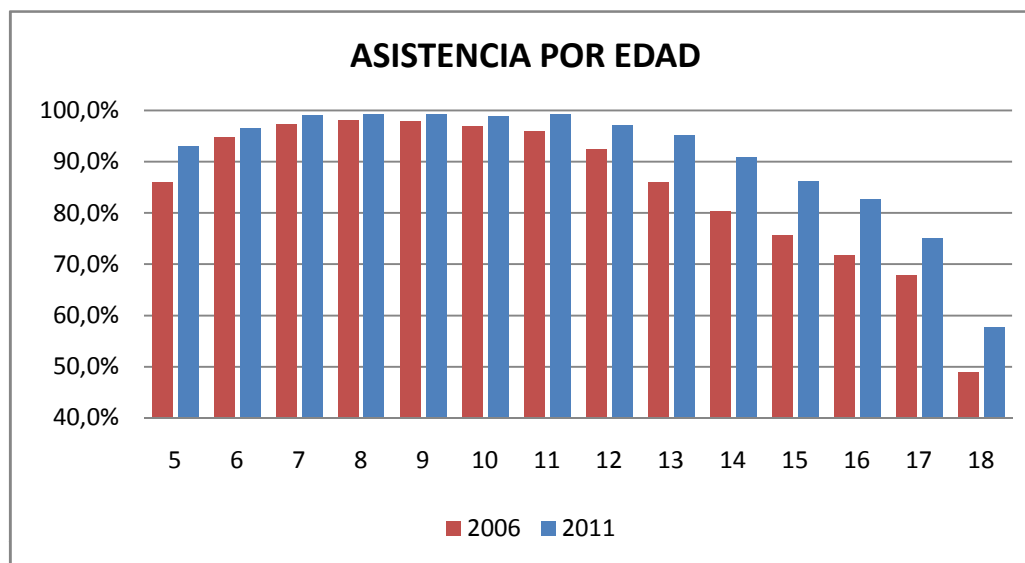


Asistencia por edad

FUENTE: Instituto Nacional de Estadísticas y Censos - Encuesta de Empleo, Desempleo y Subempleo

ELABORACION: Ministerio de Educación - Dirección de Información y Evaluación Educativa

Edad	2006	2007	2008	2009	2010	2011
	Asiste	Asiste	Asiste	Asiste	Asiste	Asiste
5	85,9%	84,8%	88,1%	89,0%	90,0%	93,0%
6	94,8%	94,5%	95,8%	96,7%	97,7%	96,6%
7	97,2%	95,9%	97,7%	98,1%	98,6%	99,0%
8	98,0%	97,9%	98,3%	97,8%	98,7%	99,3%
9	97,9%	98,1%	98,7%	98,2%	98,9%	99,2%
10	96,8%	97,8%	98,7%	98,8%	98,9%	98,8%
11	95,9%	96,6%	97,1%	97,6%	97,8%	99,2%
12	92,3%	93,0%	93,5%	95,7%	96,0%	97,1%
13	86,0%	86,8%	90,4%	90,8%	94,2%	95,1%
14	80,2%	82,9%	85,6%	85,7%	89,3%	90,7%
15	75,7%	78,6%	80,9%	82,1%	84,2%	86,1%
16	71,8%	75,6%	75,3%	78,0%	83,0%	82,7%
17	67,8%	66,4%	68,3%	69,5%	76,6%	75,0%
18	48,8%	53,3%	54,0%	53,5%	56,3%	57,7%



Definición

Número de personas de una determinada edad que asisten a cualquier nivel de educación, expresado como porcentaje del total de personas en el respectivo grupo de edad.

[Tasa de asistencia por edad (%) =

$$\frac{\text{número de alumnos/as de edad (e) asitentes en cualquier nivel en el año t} \times 100}{\text{población total de edad (e) en el año t}}$$

Fuente: Ministerio de Coordinación de Desarrollo Social- <http://www.siise.gob.ec/>