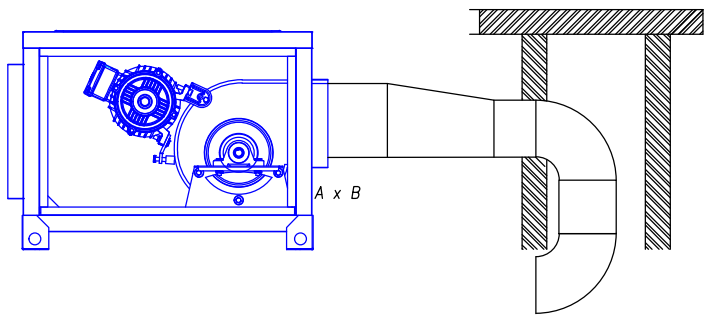


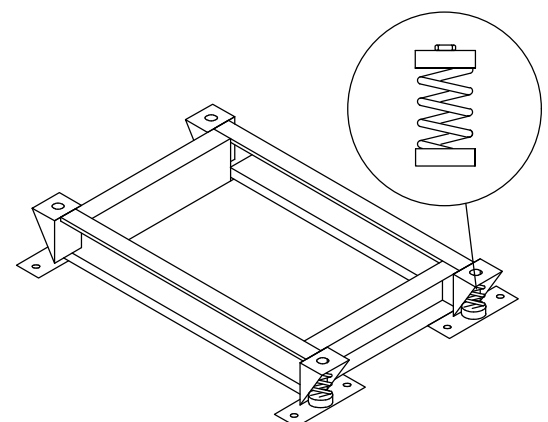
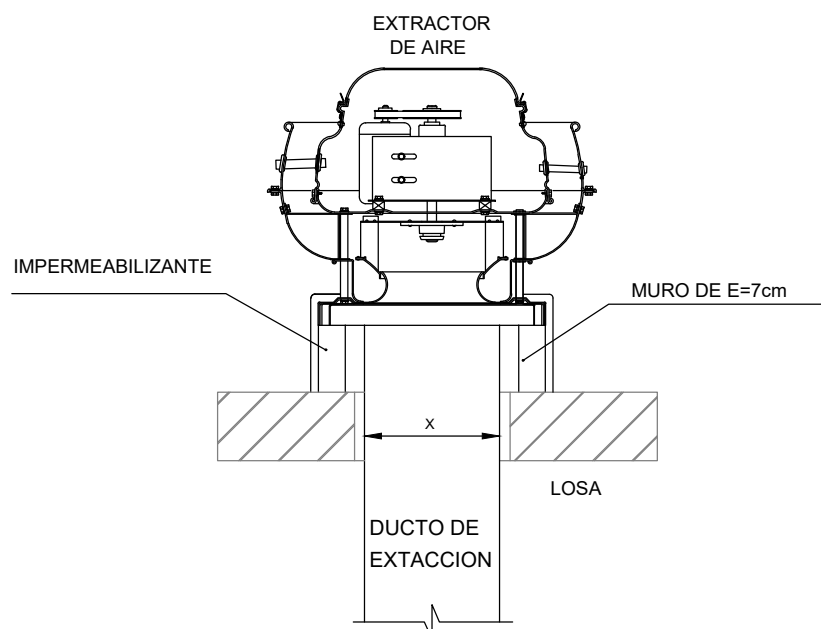
CUADRO DE EQUIPOS DE AIRE ACONDICIONADO Y VENTILACIÓN															
ITEM	DENOMINACION	CANTIDAD	CARACTERISTICAS MECANICAS						CARACTERISTICAS ELECTRICAS					OBSERVACIÓN	
			TIPO	CAP. BTU/H	CFM	PRESIÓN ESTÁTICA	FILTRO	NIVEL DE RUIDO dBA	pot HP	Ø FASE	V Volt	Hz Frecuencia	A Amp		Pot kW
US-12-X	UNIDAD SPLIT DE PARED	1	EVAPORADORA	12000	400	—	—	30							Inverter/R-410
			CONDENSADORA		—	—	—	47		1	220	60	—	2,2	
VE-825-X	VENTILADOR DE EXTRACCIÓN	1	Tipo Hongo	—	825	0.50"	—	55	1/3	1	220	60	—	—	
VE-1500-X	VENTILADOR DE EXTRACCIÓN	1	Tipo Hongo	—	1500	1.00"	—	55	3/4	1	220	60	—	—	
VE-200-X	VENTILADOR DE EXTRACCIÓN	1	Tipo Helicocentrifugo	—	200	0.30"	—	30	—	1	110	60	—	54	
VS-1200-X	VENTILADOR DE SUMINISTRO	1	Tipo Centrifugo	—	1200	1.00"	MERV 8	55	1/2	1	220	60	—	—	
CE-01	CAMPANA DE EXTRACCIÓN DE 1,60X1(m) COMPENSADA	1	Tipo Compensada	—	—	—	BAFFLE	—	—	—	—	—	—	—	

DETALLE A



DETALLE B

ESCALA S/E



BASES PARA VENTILADOR Y CONDENSADORA

SIN ESCALA

SIMBOLOGÍA VENTILACIÓN MECÁNICA Y AIRE ACONDICIONADO	DESCRIPCIÓN
	Unidad evaporadora – Cassette 4 vías
	Unidad evaporadora – Consola de Pared
	Tubería de refrigerante aire acondicionado
	Tubería PVC presión
	Tubería PVC presión Ø 110mm
	Unidad condensadora
	Ventilador de extracción de tipo hongo
	Ventilador centrífugo de suministro
	Ventilador de extracción de baños
	Cable de control
	Ventilador axial de pared
	Termostato

MINISTERIO DE EDUCACIÓN



RESPONSABLES:

ELABORADO POR:
ING. DANILO ESTEVEZ
ANALISTA
MINISTERIO DE EDUCACIÓN

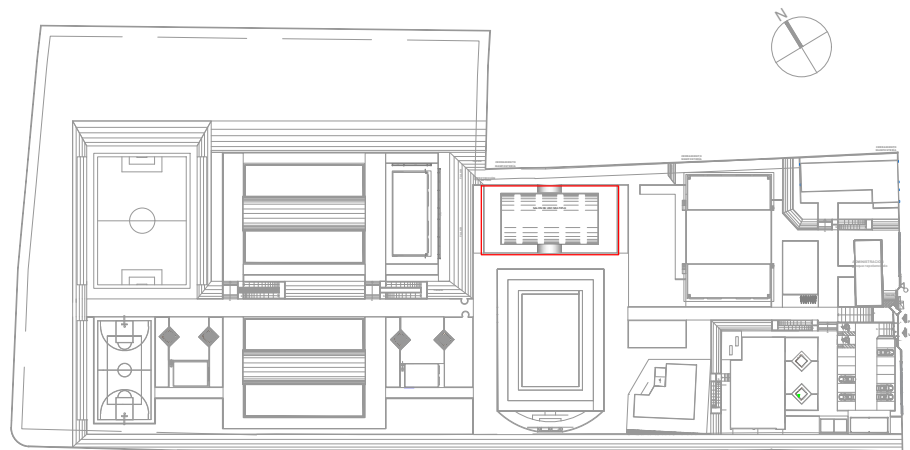
REVISADO POR:
ARQ. FERNANDA PAREDES
ANALISTA
MINISTERIO DE EDUCACIÓN

APROBADO:
ARQ. ALEJANDRA LARREA
GERENTE
NUEVA INFRAESTRUCTURA EDUCATIVA

PROYECTO:

"ESTUDIOS DE INTERVENCIÓN EN LA INFRAESTRUCTURA EXISTENTE Y PROPUESTA PARA LA REPOTENCIACIÓN DE LA UNIDAD EDUCATIVA MALCHINGUÍ, UBICADA EN EL CANTÓN PEDRO MONCAYO, PROVINCIA DE PICHINCHA.

UBICACIÓN EN IMPLANTACIÓN:



UNIDAD EDUCATIVA:

UNIDAD EDUCATIVA MALCHINGUÍ

CANTON:

PEDRO MONCAYO

PROVINCIA:

PICHINCHA

CONTIENE:

COMEDOR - SALÓN DE USO MÚLTIPLE
SISTEMA DE HVAC

ESCALAS:

INDICADAS

FECHA:

SEPTIEMBRE -2020

LAMINA N°:

MC-09

SELLOS MUNICIPALES / APROBACIÓN: