

PLANTA BAJA  
ESCALA 1:100



PLANTA DE CUBIERTA  
ESCALA 1:100

CUADRO DE EQUIPOS DE AIRE ACONDICIONADO Y VENTILACIÓN															
ITEM	DENOMINACION	CANTIDAD	TIPO	CAP. BTU/H	CARACTERÍSTICAS MECÁNICAS				CARACTERÍSTICAS ELÉCTRICAS					OBSERVACIÓN	
					CFM	PRESIÓN ESTÁTICA	FILTRO	NIVEL DE RUIDO dBA	pot HP	Ø FASE	V Volt	Hz Frecuencia	A Amp		Pot kW
UC-18-X	UNIDAD CASSETTE 4 VIAS	1	EVAPORADORA	18000	341	—	—	44							Inverter/R-410
			CONDENSADORA		—	—	—	47		1	220	60	18.7		
VE-600	VENTILADOR DE EXTRACCIÓN	1	Tipo hongo	—	600	0.75	—	55	1/4	1	220	60	—		
EB-XX	VENTILADOR DE BAÑO	1	Tipo plafón	—	100	0.25	—	—	—	1	110	60	—	0.040	

# BIBLIOTECA PLANTA BAJA-CUBIERTA

MINISTERIO DE EDUCACIÓN



RESPONSABLES:

ELABORADO POR:  
ING. DANILO ESTEVEZ  
ANALISTA  
MINISTERIO DE EDUCACIÓN

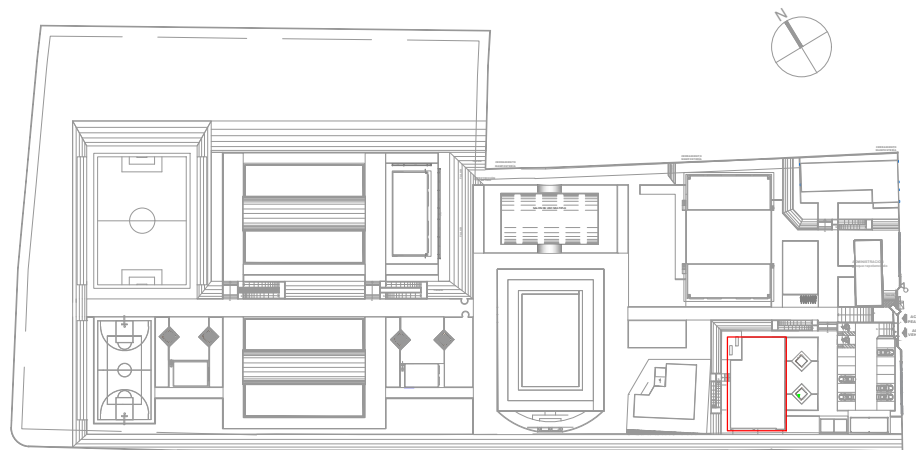
REVISADO POR:  
ARQ. FERNANDA PAREDES  
ANALISTA  
MINISTERIO DE EDUCACIÓN

APROBADO:  
ARQ. ALEJANDRA LARREA  
GERENTE  
NUEVA INFRAESTRUCTURA EDUCATIVA

PROYECTO:

"ESTUDIOS DE INTERVENCIÓN EN LA INFRAESTRUCTURA EXISTENTE Y PROPUESTA PARA LA REPOTENCIACIÓN DE LA UNIDAD EDUCATIVA MALCHINGUÍ, UBICADA EN EL CANTÓN PEDRO MONCAYO, PROVINCIA DE PICHINCHA."

UBICACIÓN EN IMPLANTACIÓN:



UNIDAD EDUCATIVA:

UNIDAD EDUCATIVA MALCHINGUÍ

CANTON:

PEDRO MONCAYO

PROVINCIA:

PICHINCHA

CONTIENE:

BIBLIOTECA  
SISTEMA DE HVAC

ESCALAS:

INDICADAS

FECHA:

SEPTIEMBRE -2020

LAMINA N°:

MC-02

SELLOS MUNICIPALES / APROBACIÓN:

SIMBOLOGÍA VENTILACIÓN MECÁNICA Y AIRE ACONDICIONADO	
SIMBOLO	DESCRIPCIÓN
	Unidad evaporadora - Cassette 4 vías
	Unidad evaporadora - Consola de Pared
	Tubería de refrigerante aire acondicionado
	Tubería PVC presión
	Tubería PVC presión Ø 110mm
	Unidad condensadora
	Ventilador de extracción de tipo hongo
	Ventilador centrífugo de suministro
	Ventilador de extracción de baños
	Cable de control
	Ventilador axial de pared
	Termostato