

SISTEMAS CONTRA INCENDIOS BLOQUE REPOTENCIADO ADMINISTRATIVO

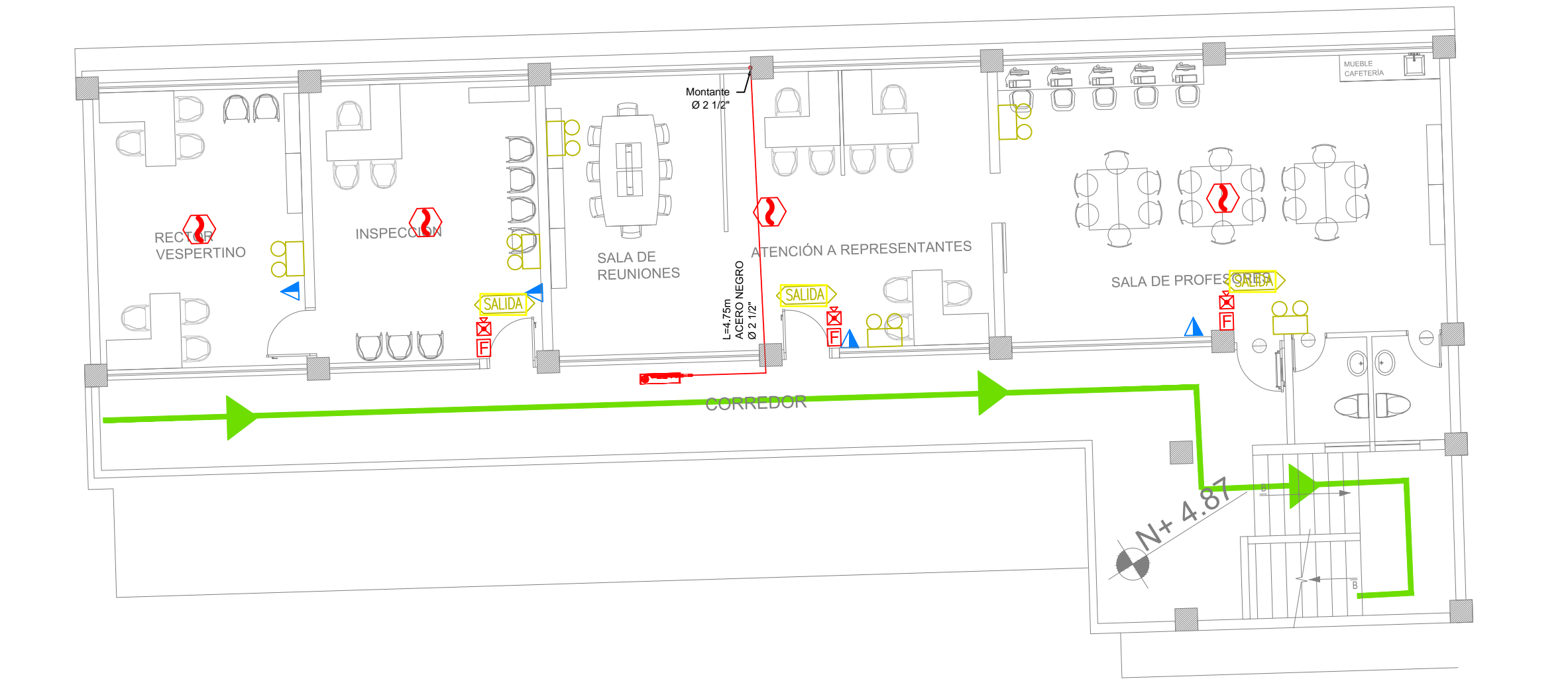
ESC 1:100

SIMBOLOGIA: SISTEMA EXTINCIÓN DE INCENDIOS		SIMBOLOGIA: SISTEMA EXTINCIÓN DE INCENDIOS	
	GABINETE CONTROL INT. — MAN 15 m Y 30m.		MONTANTE DE AGUA (CONTRA INCENDIOS)
	RAMAL DE ABASTECIMIENTO DE GABINETE H.N.		DETECTOR DE TEMPERATURA
	ruta de evacuación		DETECTOR DE HUMO
	VALVULA SIAMESA 2 1/2" * 2 1/2" * 3"		LUZ ESTROBOSCÓPICA CON SIRENA
	EXTINTOR PQS TIPO ABC 10 Lbs.		ESTACIÓN MANUAL
	EXTINTOR CO2 10 Lbs		LÁMPARA DE EMERGENCIA
	EXTINTOR TIPO K		LETRERO SEÑALIZACIÓN DDE SALIDA



SISTEMAS CONTRA INCENDIOS BLOQUE REPOTENCIADO LABORATORIO DE FÍSICA Y QUÍMICA



ESC 1:100



SISTEMAS CONTRA INCENDIOS BLOQUE REPOTENCIADO LABORATORIO DE FÍSICA Y QUÍMICA

ESC 1:100

MINISTERIO DE EDUCACIÓN



EL GOBIERNO DE TODOS

RESPONSABLES:

ELABORADO: ING. JORGE GÓMEZ ANALISTA MINISTERIO DE EDUCACIÓN

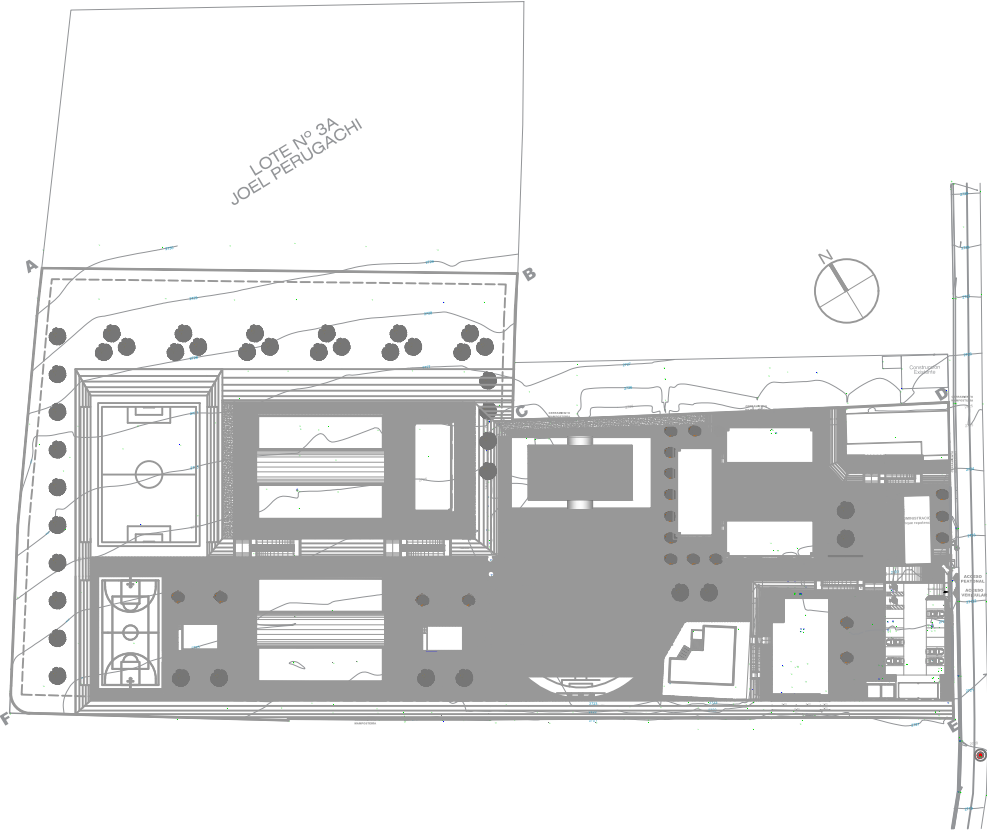
REVISADO: ARQ. FERNANDA PAREDES ANALISTA MINISTERIO DE EDUCACIÓN

APROBADO: ARQ. ALEJANDRA LARREA GERENTE NUEVA INFRAESTRUCTURA EDUCATIVA

PROYECTO:

"ESTUDIOS DE INTERVENCIÓN EN LA INFRAESTRUCTURA EXISTENTE Y PROPUESTA PARA LA REPOTENCIACIÓN DE LA UNIDAD EDUCATIVA MALCHINGUÍ, UBICADA EN EL CANTÓN PEDRO MONCAYO, PROVINCIA DE PICHINCHA."

UBICACIÓN EN IMPLANTACIÓN:



UNIDAD EDUCATIVA:

UNIDAD EDUCATIVA MALCHINGUÍ

CANTON:

PEDRO MONCAYO

PROVINCIA:

PICHINCHA

CONTIENE:

SISTEMA CONTRA INCENDIOS BLOQUE REPOTENCIADO ADMINISTRATIVO Y BLOQUE DE LABORATORIO FÍSICA Y QUÍMICA PLANTA BAJA Y ALTA

ESCALAS:

INDICADAS

FECHA:

SEPTIEMBRE -2020

LAMINA Nº:

EE-08

SELLOS MUNICIPALES / APROBACIÓN: