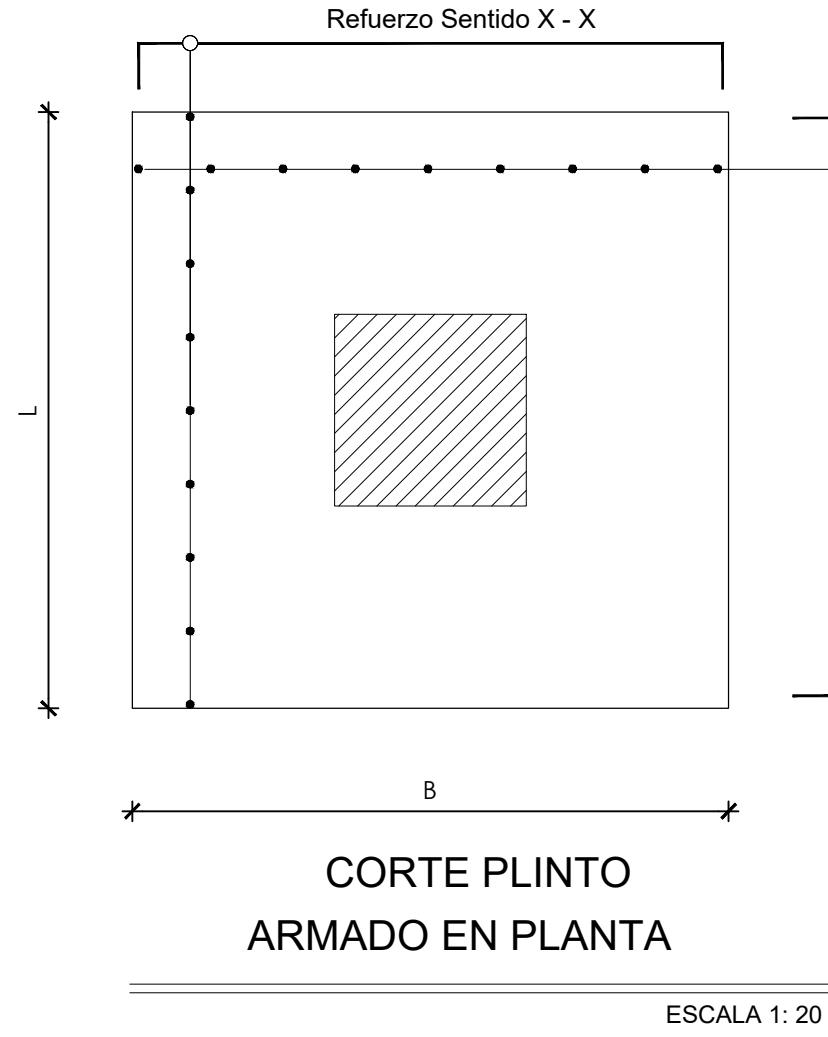
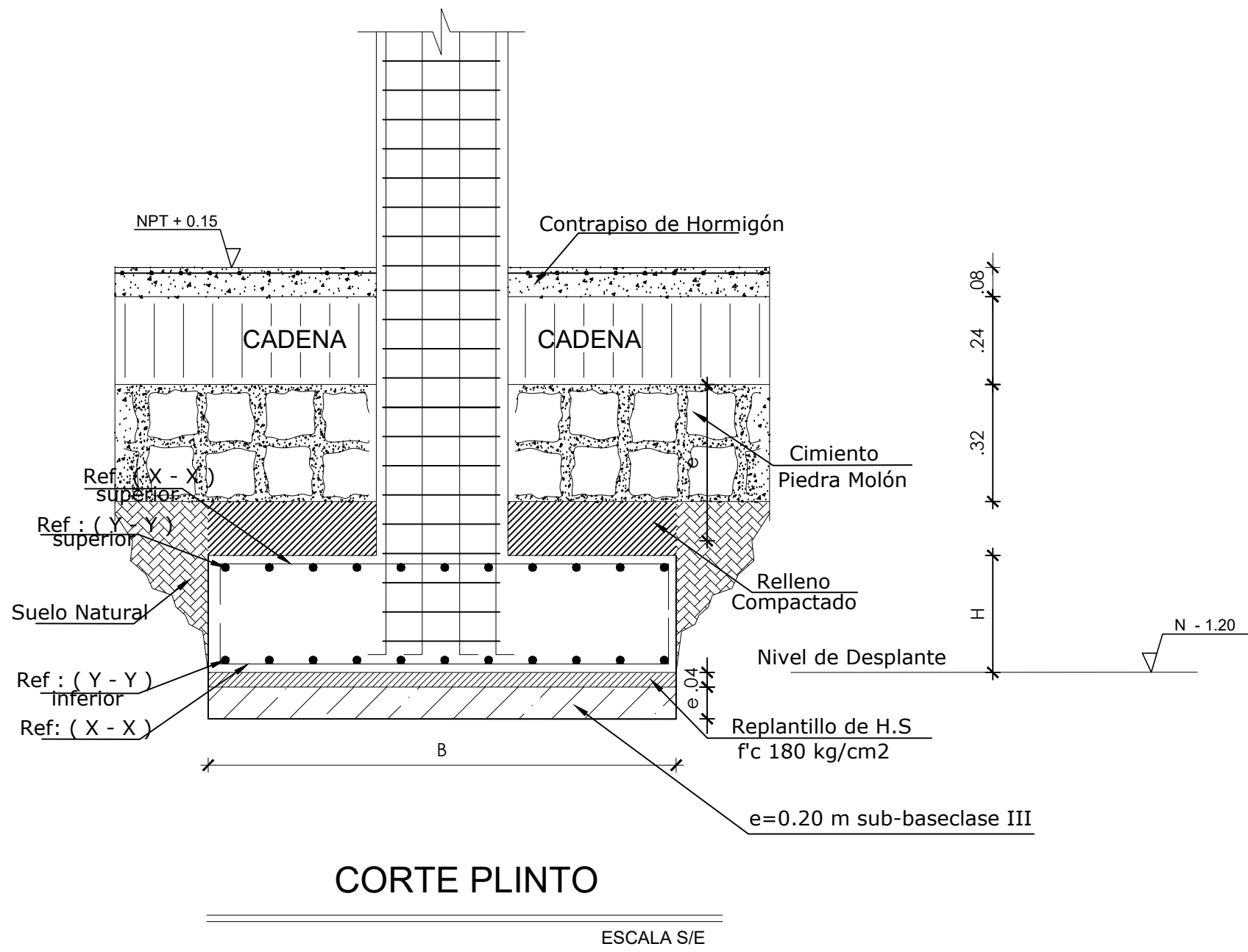
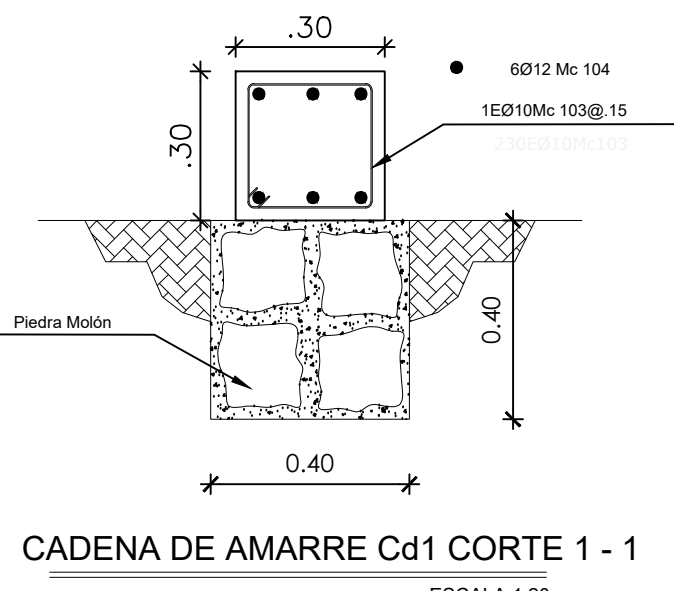
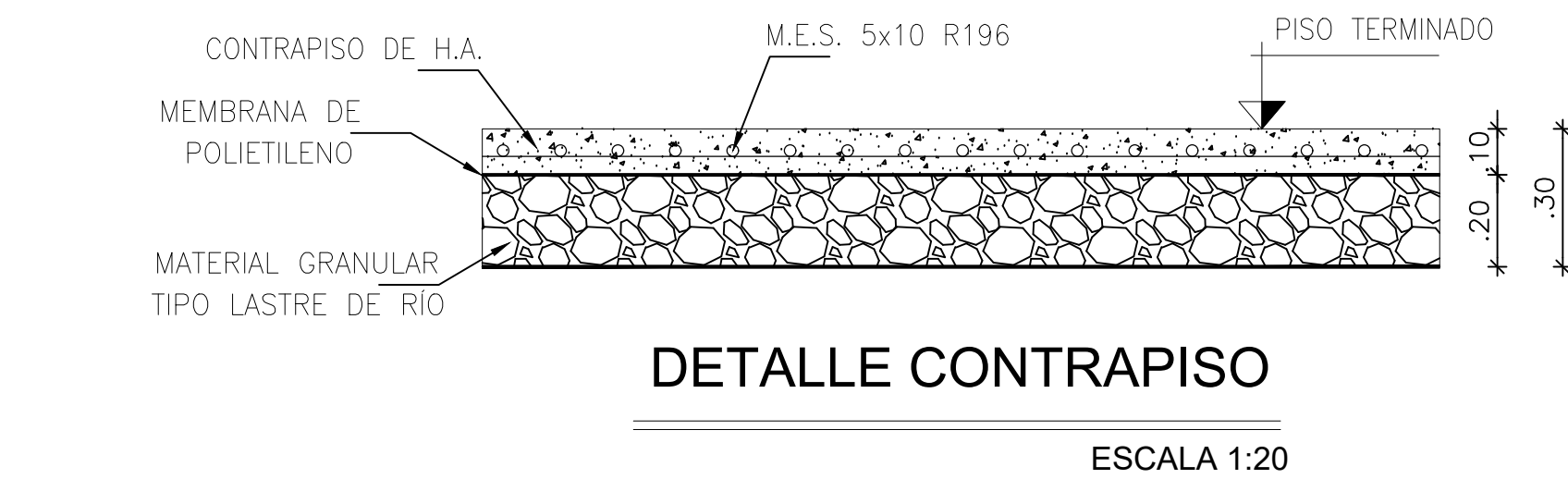
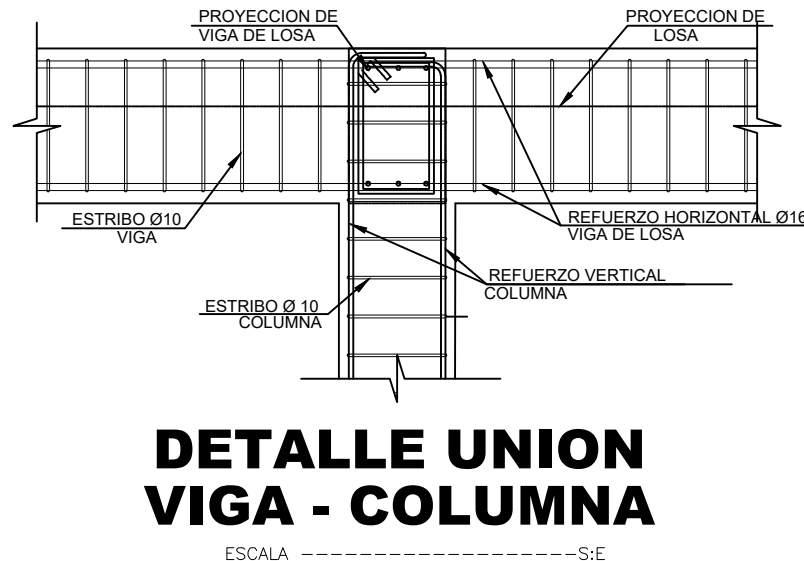
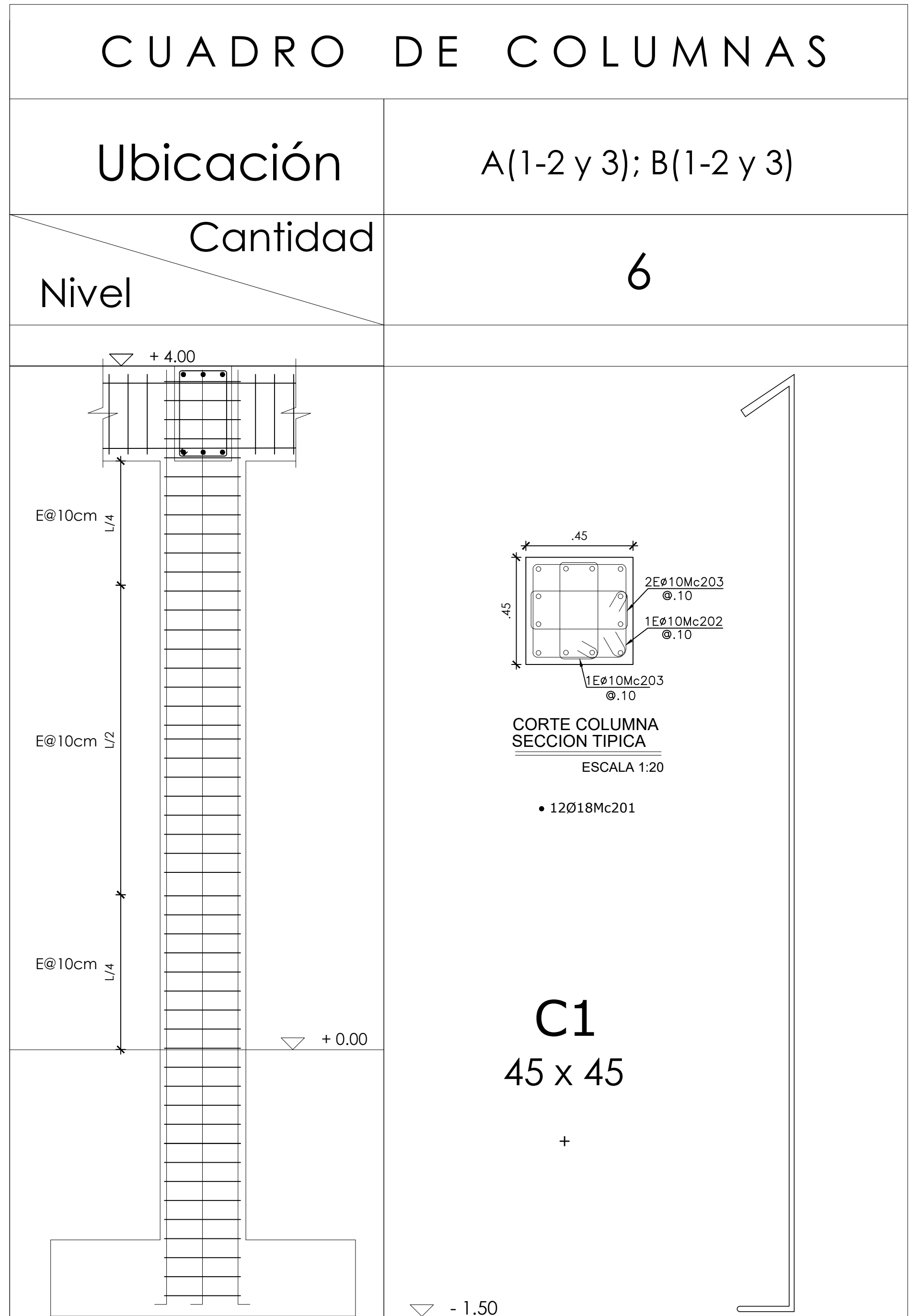


CUADRO DE PLINTOS VESTIDOR- BODEGA																			
q adm	TIPO	No.	UBICACIÓN	B(m)	L(m)	H(m)	As x-x						As y-y						
10 t/m2	P1	2	A (2) B(2)	1.60	1.60	0.30	10	φ	14	@	15	Mc	101	10	φ	14	@	Mc	101
	P2	4	A (1-3) B(1-3)	1.35	1.35	0.30	8	φ	14	@	15	Mc	102	8	φ	14	@	Mc	102



Mc	TIPO	Ø (mm)	No.	DIMENSIONES						LONG.	LONG
				a	b	c	d	g1	g2	Desar.	TOTAL
				(m)						(m)	(m)
LOSAS Y VIGAS											
301	O	10	304	0.25	0.25	0.45	0.45	0.08	0.08	1.56	475
302	II	14	3	5.20						5.20	16
303	C	16	18	6.90	0.20	0.20				7.30	132
304	C	16	12	9.50	0.20	0.20				9.90	119
305	I	14	12	9.65				0.08	0.08	9.81	118
306	J	14	16	6.85				0.08	0.08	7.01	113
307	C	14	56	2.10	0.20	0.20				2.50	140
308	C	14	12	3.40	0.20	0.20				3.80	46
COLUMNAS											
201	L	18	72	5.50	0.30			0.20		6.00	432
202	O	10	300	0.40	0.40	0.40	0.40	0.10	0.10	1.80	540
204	I	10	548	0.27				0.08	0.08	0.42	231
PLINTOS Y CADENAS DE AMARRE											
101	C	14	40	1.50				0.15	0.15	1.80	72
102	C	14	64	1.20				0.15	0.15	1.50	96
103	O	10	260	0.20	0.20	0.20	0.20	0.08	0.08	0.96	250
104	II	12	19	12.00						12.00	228
RESUMEN DE MATERIALES											
Ø (mm)	8	10	12	14	16	18	20	22	25	28	
W (kg/m)	0.4	0.6	0.9	1.2	1.6	2.0	2.5	3.0	3.9	4.8	
L(m)	1496.0	228.0	601.0	251.0	432.0						
PESO (kg)	923.0	202.5	726.0	396.1	863.1						
Wtot (kg)											3,110.72
Wtot (Kg) = 3110.72				No. BLOQUES LOSA 1 (40x20x20)				= 441 unidades			
HORMIGON Fc 240 Kg/cm2				MALLA ELECTROSOLDADA 5X10R196 (m2)				= 67.83			
VIGAS (m3) = 5.84											
LOSA (m3) = 3.49											
COLUMNAS (m3) = 6.32											
PLINTOS (m3) = 3.75											
CADENAS (m3) = 2.90											

TIPO DE HIERROS											
ESPECIFICACIONES TECNICAS											
MATERIALES:											
RESISTENCIA DEL HORMIGÓN: Fc = 240 Kg/cm2											
LÍMITE DE FLUENCIA DEL ACERO: fy = 4200 Kg/cm2											
CAPACIDAD PORTANTE DEL SUELO: qa = 5.00 T/m2											
NOTAS IMPORTANTES:											
LOS ACOTADOS PREVALENCEN SOBRE LAS MEDIDAS A ESCALA.											
EN MATERIALES NO SE CONSIDERA DESPERDICIO.											
EL RECURRIMIENTO MÍNIMO DE VARILLAS SERÁ DE 7.00 cm EN TODO LO QUE CORRESPONDE A CIMENTACIÓN Y 2.50cm EN EL RESTO DE ESTRUCTURA.											
EN LAS CARAS DE LOSA EXPUESTAS A LA INTemperIE SE COLOCARÁ UNA MALLA ELECTROSOLDADA DE 106mm@10cm.											
LAS VARILLAS QUE CRUZAN DUCTOS SE DOBLARÁN EN SITIO SIN CORTARLAS.											
LAS VARILLAS INFERIORES SERÁN CONTINUAS ENTRE VIGAS. SE TRASLAPARÁN EN UNA LONGITUD MÍNIMA DE 1.00 m Y SOLAMENTE EN LOS SITIOS EN QUE CRUCEN VIGAS.											
LAS VARILLAS SUPERIORES DE VIGAS SE TRASLAPARÁN EN EL TERCIO MEDIO DEL VANO Y EN UNA LONGITUD NO MENOR DE 1.00 m.											
EN EL PERÍMETRO DE LOS DUCTOS SE COLOCARÁ UNA CADENA DE AMARRE CON CUATRO VARILLAS (DOS SUPERIORES Y DOS INFERIORES) DE Ø10 Y ESTRIBOS DE 1010@15cm, CON EXCEPCIÓN DE LOS SITIOS EN DONDE LOS PLANOS SEÑALEN OTRO REFUERZO.											
EN OBRA SE VERIFICARÁ LA CAPACIDAD PORTANTE DEL SUELO. SI NO CUMPLE CON LO ESPECIFICADO EN ESTOS PLANOS INDISPENSABLEMENTE SE REDESARÑARÁ LA CIMENTACIÓN.											
EL CONSTRUCTOR VERIFICARÁ LA PLANILLA DE HIERROS ANTES DE SU FABRICACIÓN.											
LAS MAMPUESTERIAS SOBRE LAS LOSAS DEBERÁN SER CHICOTEADAS CADA 0.30 m CON 2#10mm.											

MINISTERIO DE EDUCACIÓN



RESPONSABLES:

ELABORADO: ING. NANCY DE LA ROSA
ANALISTA
MINISTERIO DE EDUCACIÓN

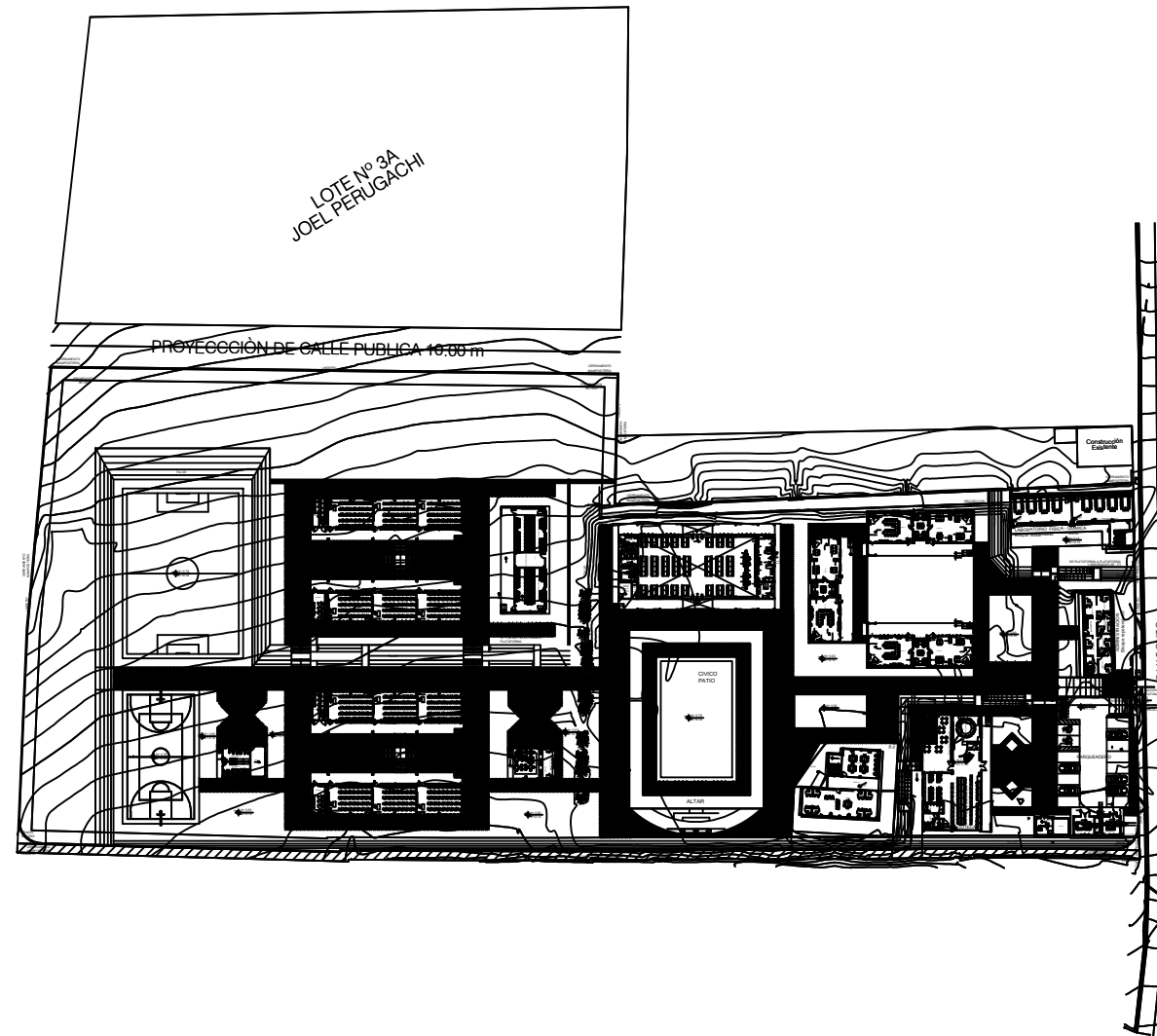
REVISADO: ARQ. FERNANDA PAREDES
ANALISTA
MINISTERIO DE EDUCACIÓN

APROBADO: ARQ. ALEJANDRA LARREA
GERENTE
NUEVA INFRAESTRUCTURA EDUCATIVA

PROYECTO:

"ESTUDIOS DE INVERSIÓN EN LA INFRAESTRUCTURA
EXISTENTE Y PROPUESTA PARA LA REPOTENCIACIÓN DE LA
UNIDAD EDUCATIVA MALCHINGUÍ, UBICADA EN EL CANTÓN
PEDRO MONCAYO, PROVINCIA DE PICHINCHA"

UBICACIÓN EN IMPLANTACIÓN:



UNIDAD EDUCATIVA:

UNIDAD EDUCATIVA MALCHINGUÍ

CANTON:

PEDRO MONCAYO

PROVINCIA:

PICHINCHA

CONTIENE:

* Planta de Cimentación
* Detalles de Cimentación
* Cuadro de Columnas
* Armado de la losa
* Detalles de Vigas

ESCALAS:

INDICADAS

FECHA:

SEPTIEMBRE-2020

LAMINA N°:

ES-11

SELLOS MUNICIPALES / APROBACIÓN:

SECCIONES DE COLUMNAS EXPRESADAS EN cm.