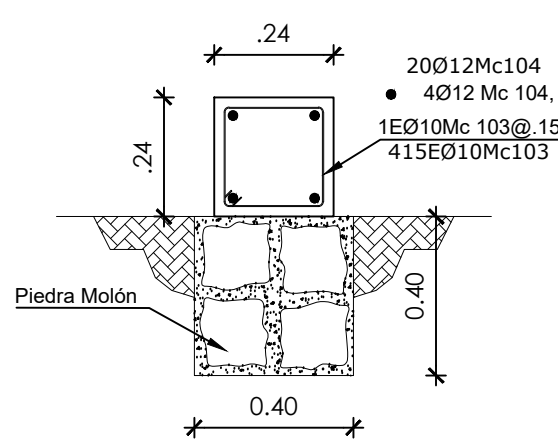


ESCALA 1: 25



LOS ACOTADOS PREVALECIERON SOBRE LAS MEDIDAS A SEGUIR.

EN MATERIALES NO SE CONSIDERA DESPERDICIO.

RECUERDEN QUE LA MÍNIMA VARIACIÓN PERMISIBLE ES DE 0.001 m EN TODO LO QUE CORRESPONDE A CIMENTACIÓN Y 2.50cm EN EL RESTO DE ESTRUCTURA.

EN LOS CASOS DONDE LAS MEDIDAS DEBEN SER APTAS PARA A INTERPRETAR SE COLOCARÁ UNA MALLA ELECTRODOLADA DE 106mm/106mm.

LAS VÁRILLAS QUE CRUZAN DENTRO SE DOBLARÁN EN SITIO SIN CORTARLAS.

LAS VÁRILLAS INFERIORES SERÁN CONTINUAS ENTRE VEGAS, SE TRASLAPARÁN EN UNA LONGITUD MÍNIMA DE 1.00 m.

SOLAMENTE EN LOS SITIOS EN QUE CRUZAN LAS VÁRILLAS SUPERIORES DE VEGAS SE TRASLAPARÁN EN EL TERCIO MEDIO DEL VANO Y EN UNA LONGITUD NO MENOR DE 1.00 m.

EN EL PERMETERIO DE LOS SITIOS DE COLOCARÁ UNA CADENA DE AMARRE CON CUATRO VÁRILLAS (DOS SUPERIORES Y DOS INFERIORES) DE Ø10 Y ESTIRIDOS DE 1010b/150m, CON EXCEPCIÓN DE LOS SITIOS EN DONDE LOS PLANOS SEÑALEN OTRO TIPO DE AMARRE.

EN CASO SE VERIFICARÁ LA CAPACIDAD PORTANTE DEL SUELO. SI NO CUMPLE CON LO ESPECIFICADO EN OTROS PLANOS NO DEBE CONSIDERARSE NINGÚN TIPO DE REFORZAMIENTO.

EL CONSTRUCTOR VERIFICARÁ LA PLANILLA DE HERROS ANTES DE SU FABRICACIÓN.



SELLOS MUNICIPALES / APROBACIÓN: