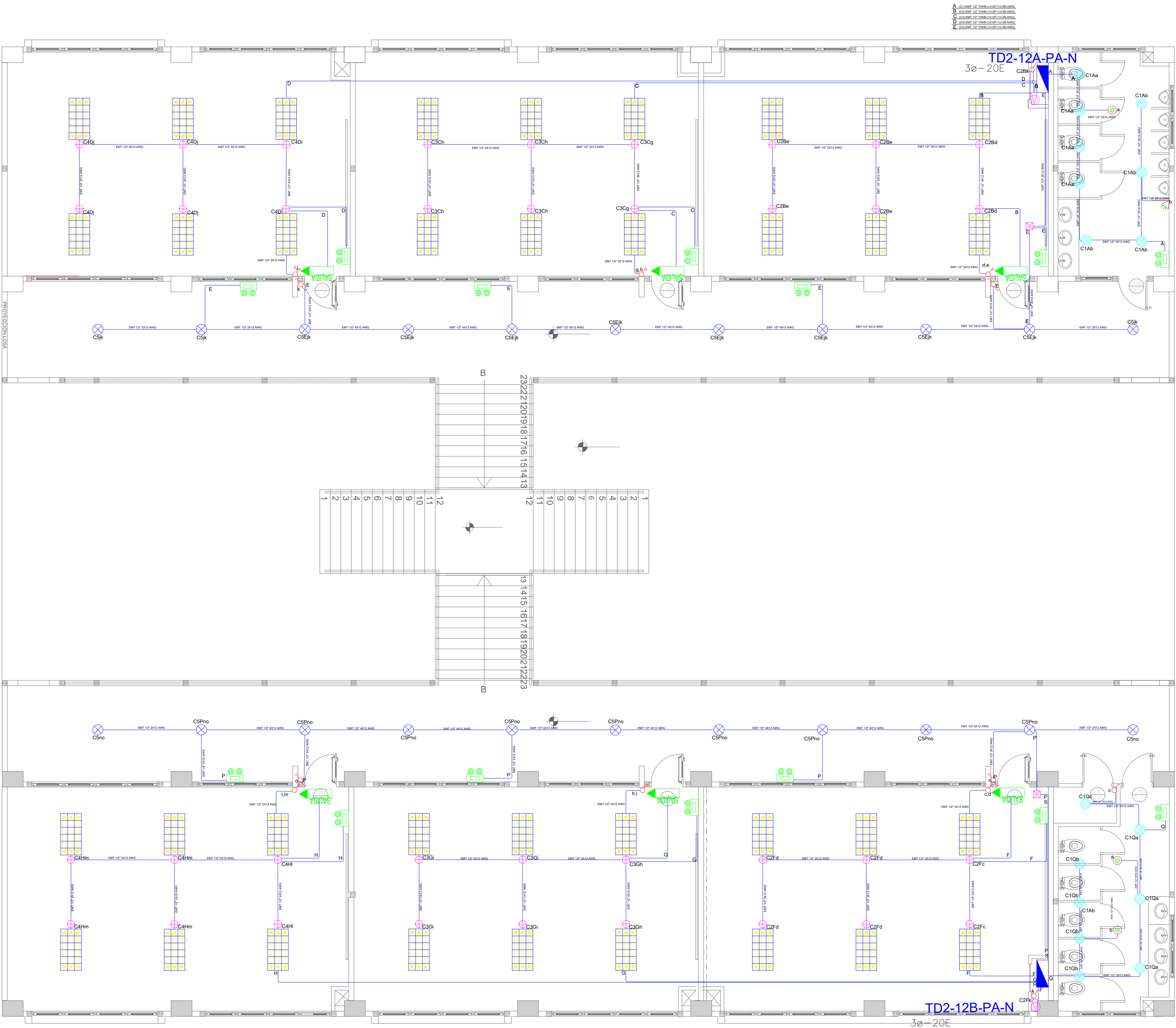


BLOQUE 2 DE 12 - PLANTA ALTA SISTEMA DE ILUMINACIÓN



PLANTA ALTA
ESCALA 1:100

SIMBOLOGÍA ILUMINACIÓN		
ELEMENTO	DESCRIPCIÓN	CANTIDAD
	Interruptor Simple	3
	Interruptor Doble	6
	Commutador Simple	4
	Tablero centro de carga x=xE: #Fases - #Espacios	2
	Luminaria Led 3x18W 120V, empotrada.	36
	Luminaria Tipo Plato LED 1x18W120V.	22
	Luminaria Tipo Ojo de Buey LED 1x18W120V.	16
	Aplicador de pared LED 2x5W	0
	Sensor de movimiento 360° - PIR	3
	Sensor de movimiento 180°-PIR	1
	Tubería EMT 1x12F+1x12N	-
	Caja de paso 10x10cm	2
	Extractor de baño	1
	Aplicador de pared LED 2x5W interior	2
	Caja de octogonal	36
	Lampara de Emergencia	14
	Letrero de Salida	6

DEMANDA: 5 KVA
Tablero 3Ø - 20 Espacios

TD2-12A-PA-N

IP-20A	12F+12 (N)+14 (T) AVG. - THHN-Ø12"	RESERVA 7 ESPACIOS
IP-20A	12F+12 (N)+14 (T) AVG. - THHN-Ø12"	T1Z - PROYECTOR
IP-20A	12F+12 (N)+14 (T) AVG. - THHN-Ø12"	T1Y - PROYECTOR
IP-20A	12F+12 (N)+14 (T) AVG. - THHN-Ø12"	T1X - PROYECTOR
IP-20A	12F+12 (N)+14 (T) AVG. - THHN-Ø12"	STIE - SECADOR DE MANO
IP-20A	12F+12 (N)+14 (T) AVG. - THHN-Ø12"	STID - SECADOR DE MANOS
IP-20A	12F+12 (N)+14 (T) AVG. - THHN-Ø12"	T3C - TOMAS
IP-20A	12F+12 (N)+14 (T) AVG. - THHN-Ø12"	T3B - TOMAS
IP-16A	12F+12 (N)+14 (T) AVG. - THHN-Ø12"	T1A - TOMAS
IP-16A	12F+12 (N)+14 (T) AVG. - THHN-Ø12"	CSE - ILUMINACION
IP-16A	12F+12 (N)+14 (T) AVG. - THHN-Ø12"	CAD - ILUMINACION
IP-16A	12F+12 (N)+14 (T) AVG. - THHN-Ø12"	CSC - ILUMINACION
IP-16A	12F+12 (N)+14 (T) AVG. - THHN-Ø12"	C2B - ILUMINACION
IP-16A	12F+12 (N)+14 (T) AVG. - THHN-Ø12"	C1A - ILUMINACION

DEMANDA: 5KVA
Tablero 3Ø - 20 Espacios

TD2-12B-PA-N

IP-20A	12F+12 (N)+14 (T) AVG. - THHN-Ø12"	RESERVA 7 ESPACIOS
IP-20A	12F+12 (N)+14 (T) AVG. - THHN-Ø12"	T1Z - PROYECTOR
IP-20A	12F+12 (N)+14 (T) AVG. - THHN-Ø12"	T1Y - PROYECTOR
IP-20A	12F+12 (N)+14 (T) AVG. - THHN-Ø12"	T1X - PROYECTOR
IP-20A	12F+12 (N)+14 (T) AVG. - THHN-Ø12"	STIE - SECADOR DE MANO
IP-20A	12F+12 (N)+14 (T) AVG. - THHN-Ø12"	STID - SECADOR DE MANOS
IP-20A	12F+12 (N)+14 (T) AVG. - THHN-Ø12"	T3C - TOMAS
IP-20A	12F+12 (N)+14 (T) AVG. - THHN-Ø12"	T3B - TOMAS
IP-16A	12F+12 (N)+14 (T) AVG. - THHN-Ø12"	T1A - TOMAS
IP-16A	12F+12 (N)+14 (T) AVG. - THHN-Ø12"	CSP - ILUMINACION
IP-16A	12F+12 (N)+14 (T) AVG. - THHN-Ø12"	CAH - ILUMINACION
IP-16A	12F+12 (N)+14 (T) AVG. - THHN-Ø12"	C3G - ILUMINACION
IP-16A	12F+12 (N)+14 (T) AVG. - THHN-Ø12"	C2F - ILUMINACION
IP-16A	12F+12 (N)+14 (T) AVG. - THHN-Ø12"	C1D - ILUMINACION

MINISTERIO DE EDUCACIÓN



RESPONSABLES:

ELABORADO: ING. VINICIO ITAZ
ANALISTA
MINISTERIO DE EDUCACIÓN

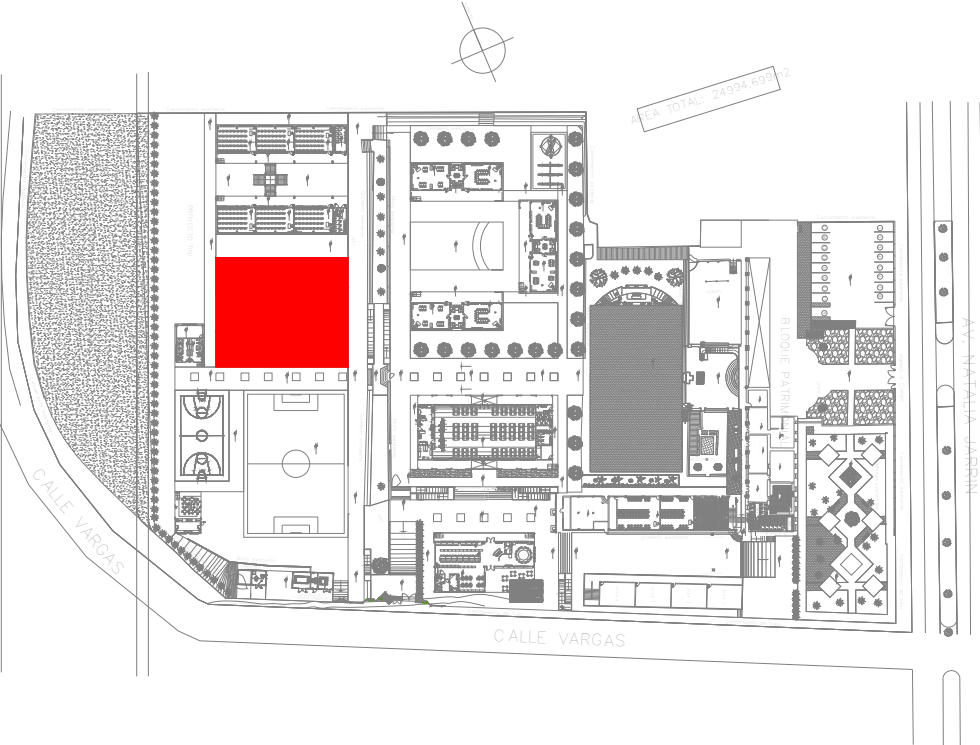
REVISADO: ARQ. MAURICIO NIETO
ANALISTA
MINISTERIO DE EDUCACIÓN

APROBADO: ARQ. ALEJANDRA LARREA
GERENTE
NUEVA INFRAESTRUCTURA EDUCATIVA

PROYECTO:

"ESTUDIOS DE INVERSIÓN EN LA INFRAESTRUCTURA
EXISTENTE Y PROPUESTA PARA LA REPOTENCIACIÓN DE LA
UNIDAD EDUCATIVA NATALIA JARRÍN, UBICADA EN EL
CANTÓN CAYAMBE, PROVINCIA DE PICHINCHA"

UBICACIÓN EN IMPLANTACIÓN:



UNIDAD EDUCATIVA:

UNIDAD EDUCATIVA NATALIA JARRÍN

CANTON:

CAYAMBE

PROVINCIA:

PICHINCHA

CONTIENE:

**BLOQUE 2 DE 12
PLANTA ALTA
SISTEMA DE ILUMINACIÓN**

ESCALAS:

INDICADAS

FECHA:

SEPTIEMBRE-2020

LAMINA N°:

EL-07

SELLOS MUNICIPALES / APROBACIÓN: