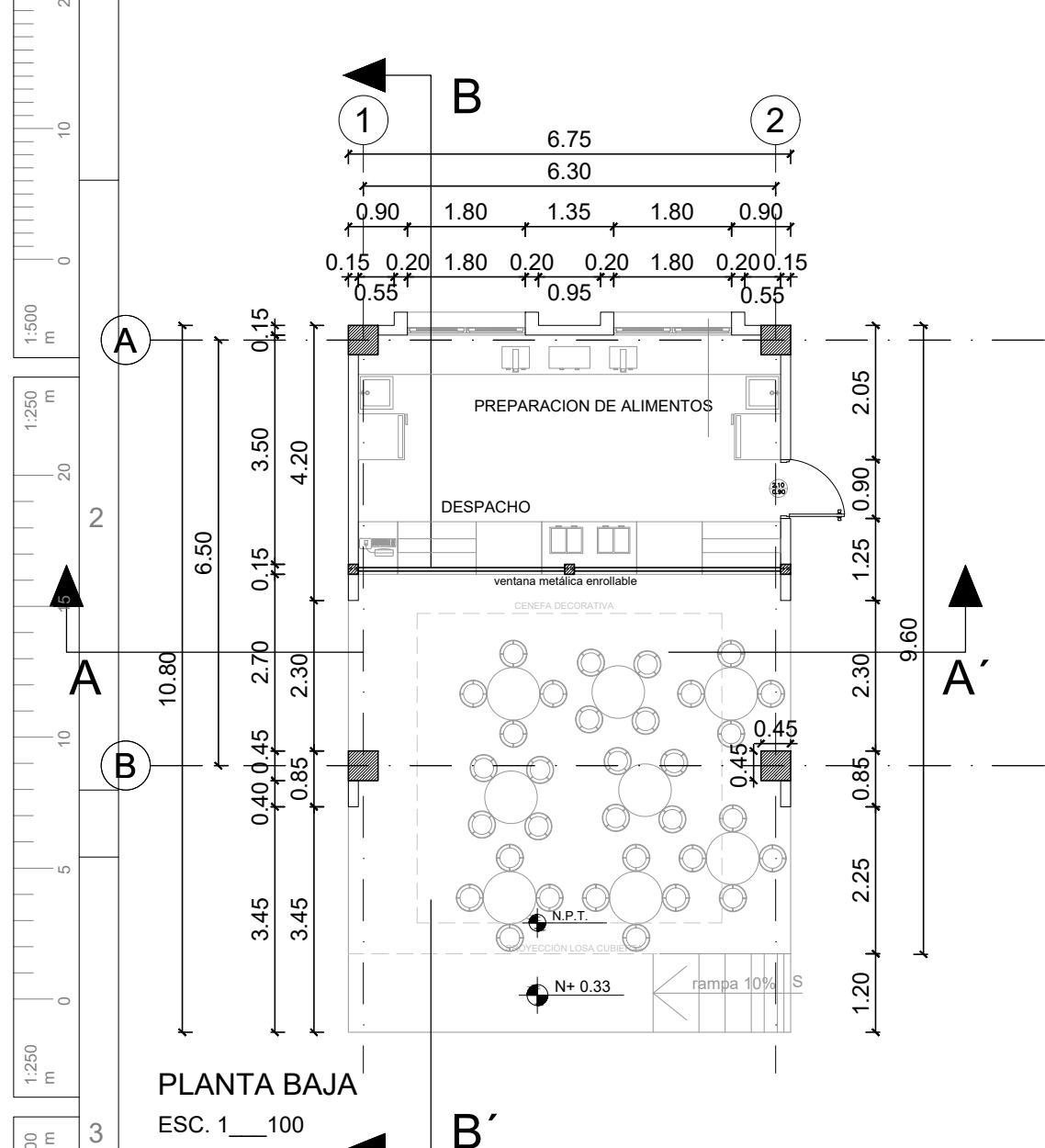
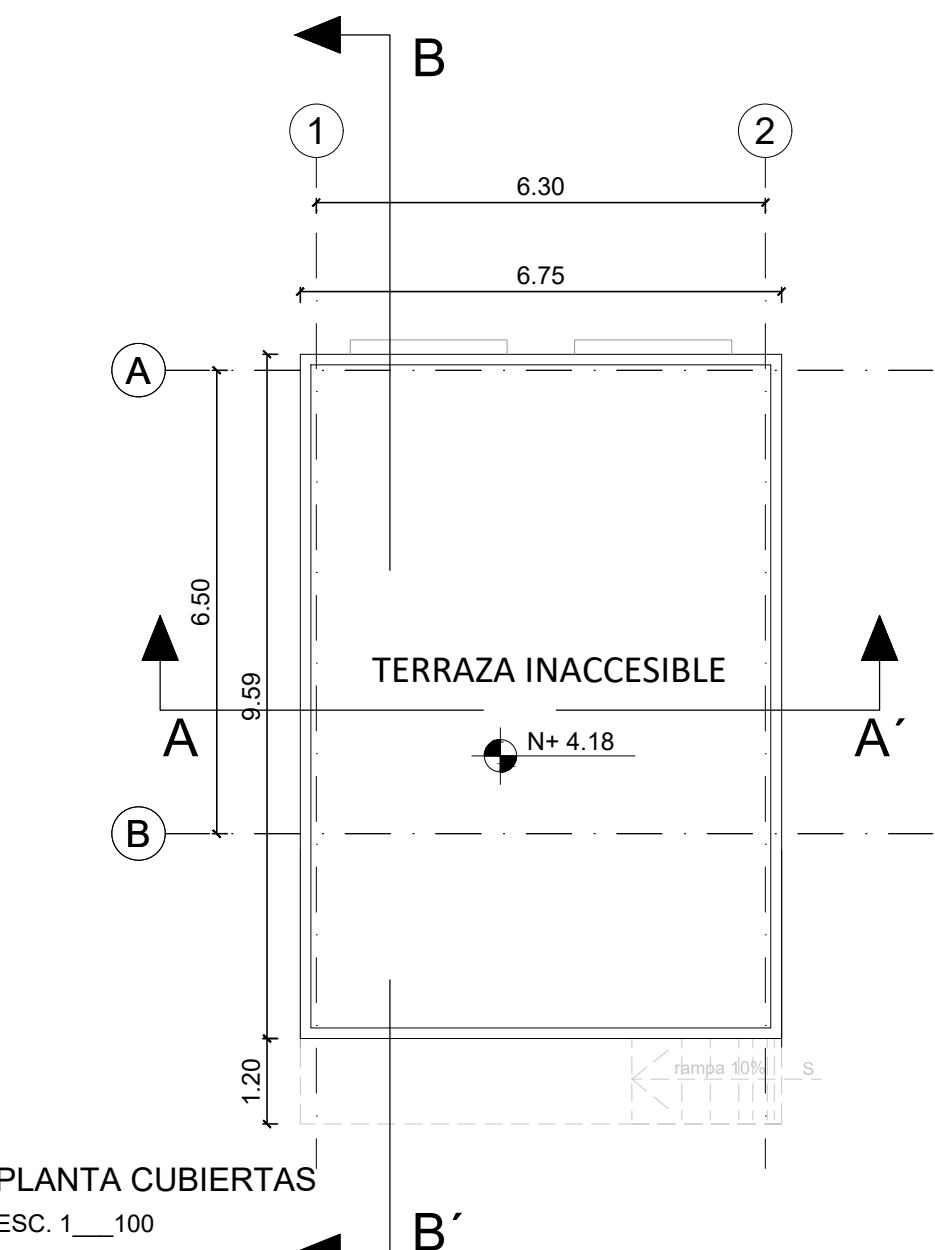


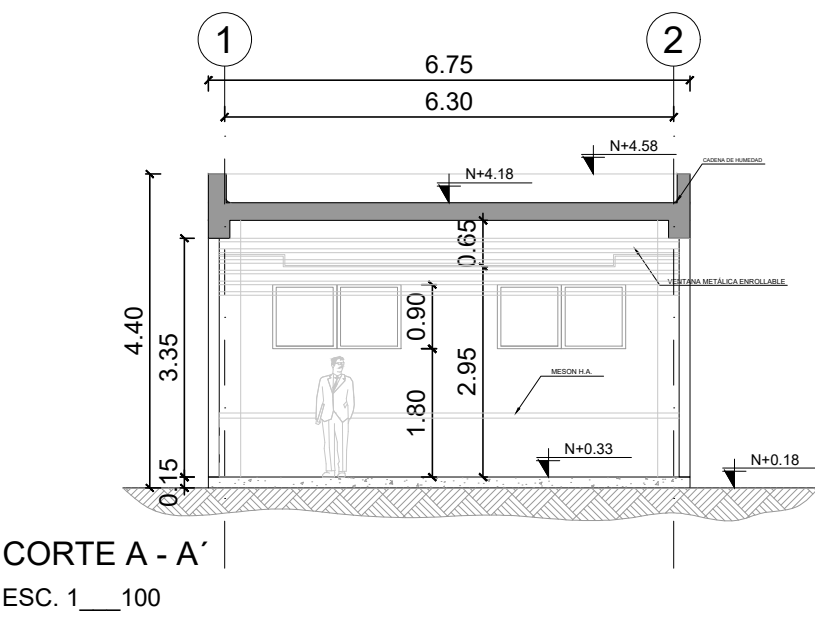
BLOQUE BAR



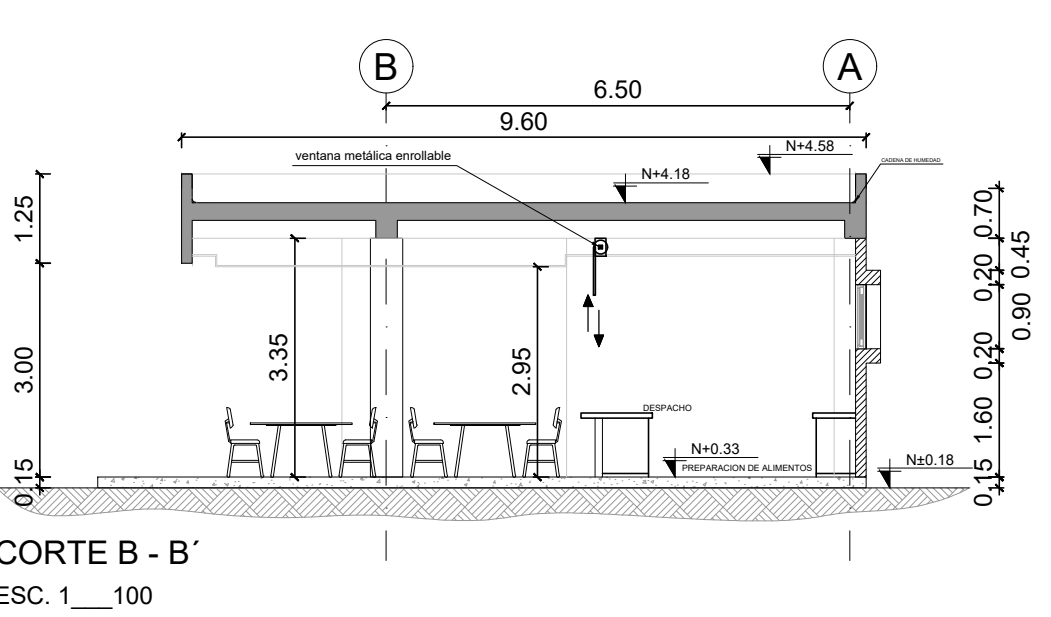
PLANTA BAJA  
ESC. 1\_\_100



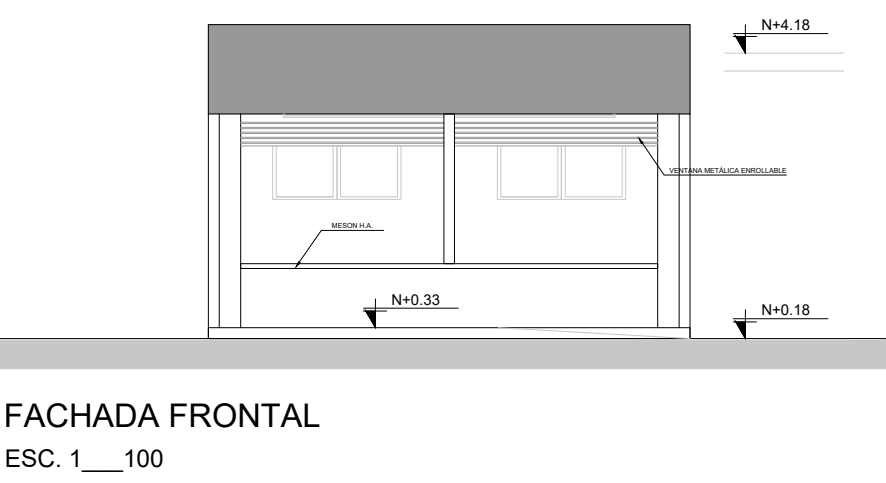
PLANTA CUBIERTAS  
ESC. 1\_\_100



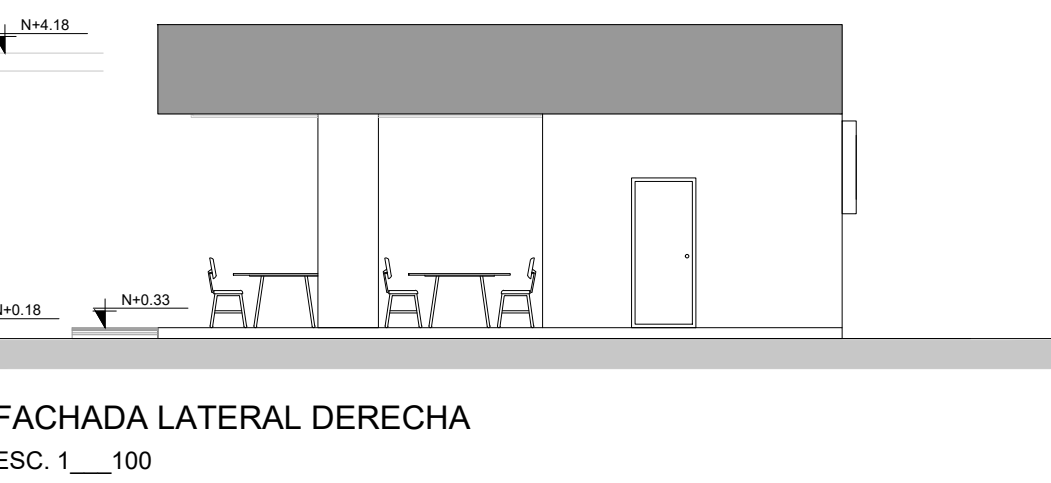
CORTE A - A'  
ESC. 1\_\_100



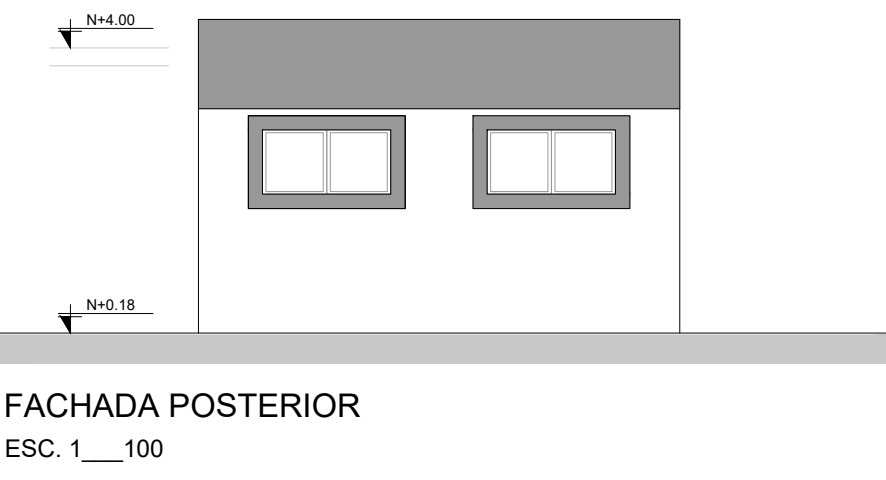
CORTE B - B'  
ESC. 1\_\_100



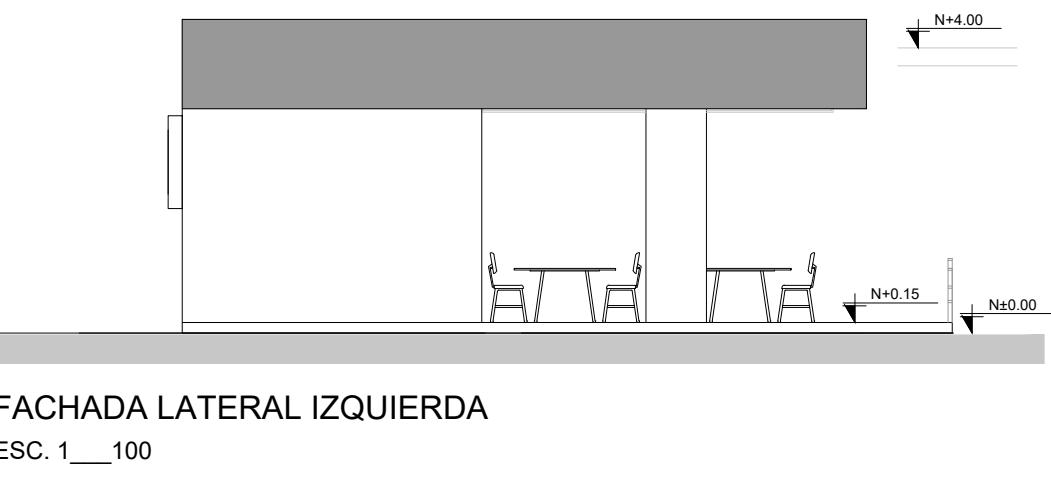
FACHADA FRONTAL  
ESC. 1\_\_100



FACHADA LATERAL DERECHA  
ESC. 1\_\_100

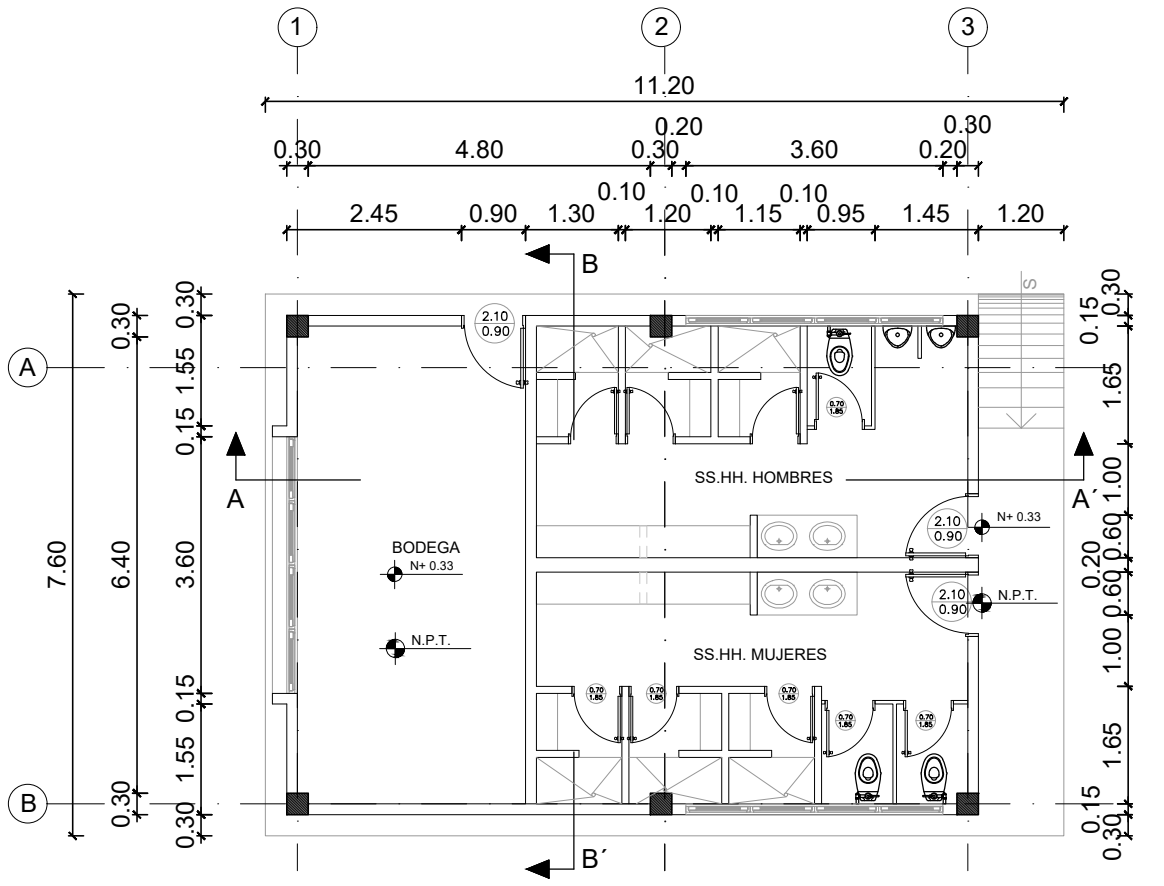


FACHADA POSTERIOR  
ESC. 1\_\_100

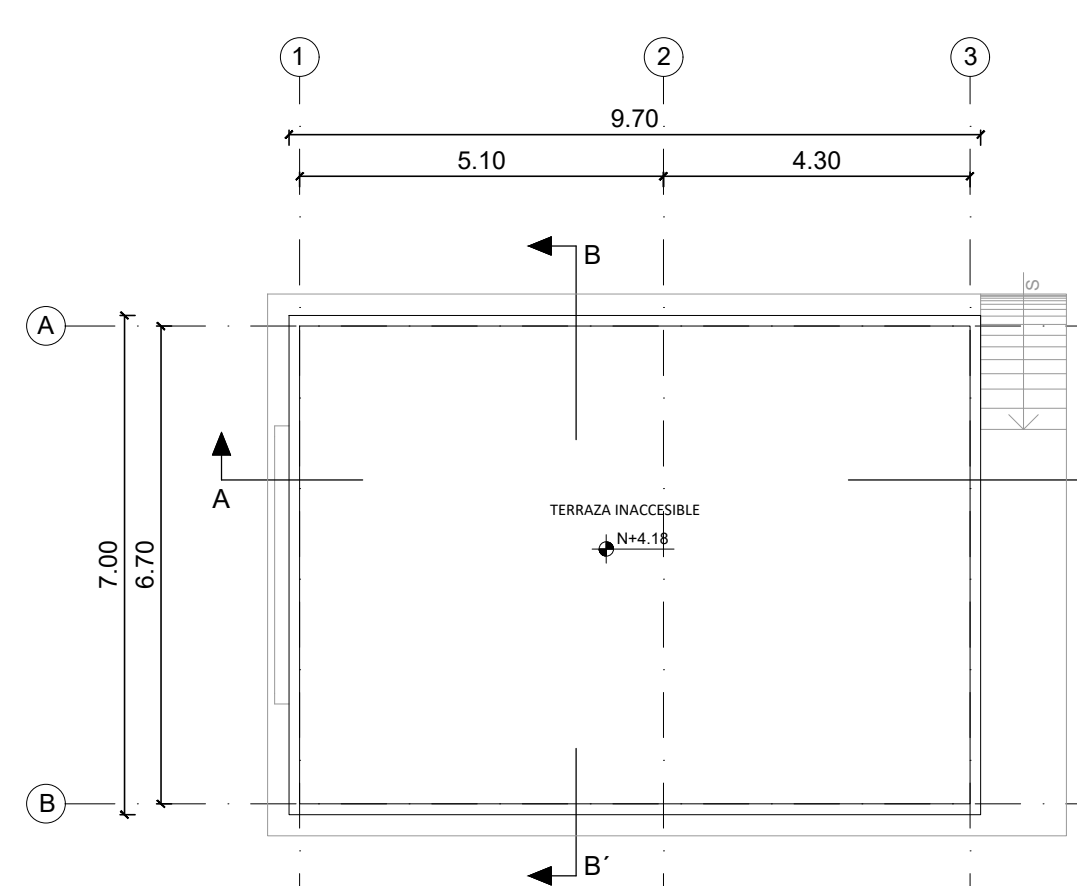


FACHADA LATERAL IZQUIERDA  
ESC. 1\_\_100

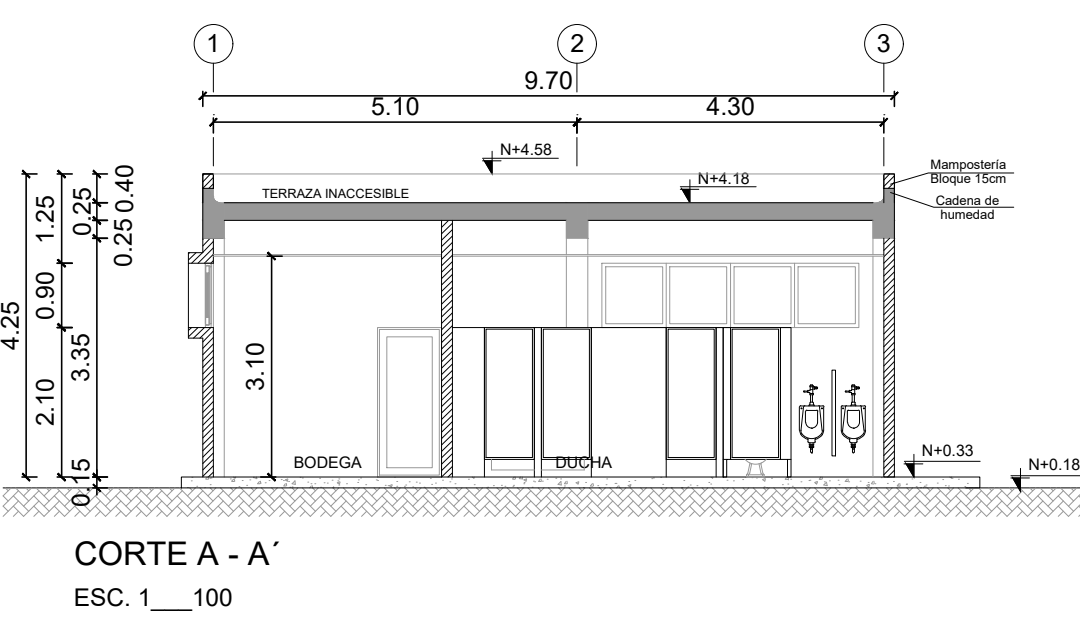
BLOQUE BODEGA / VESTIDOR



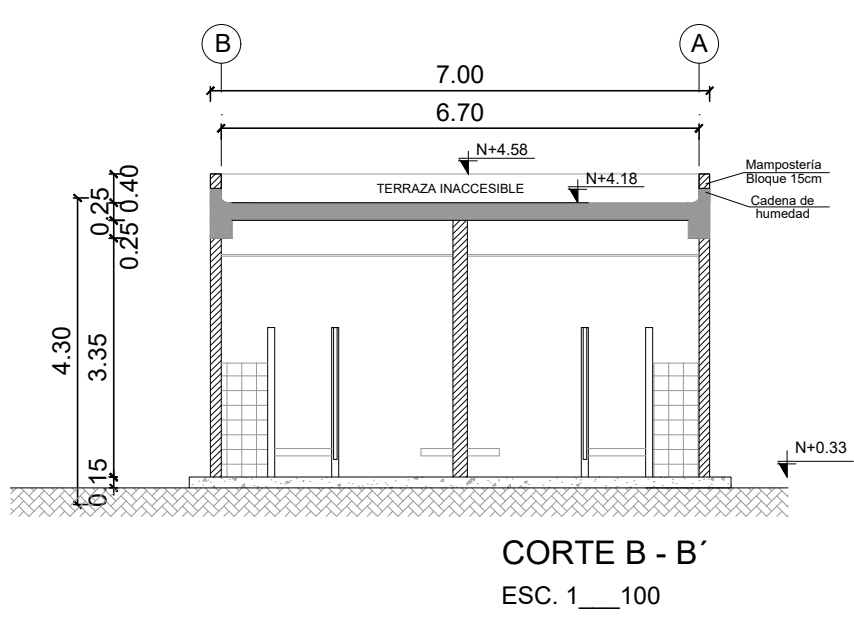
PLANTA BAJA  
ESC. 1\_\_100



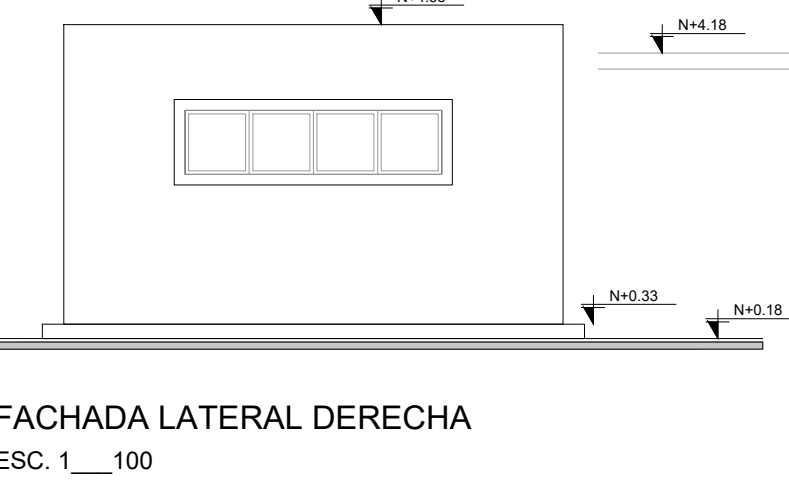
PLANTA CUBIERTAS  
ESC. 1\_\_100



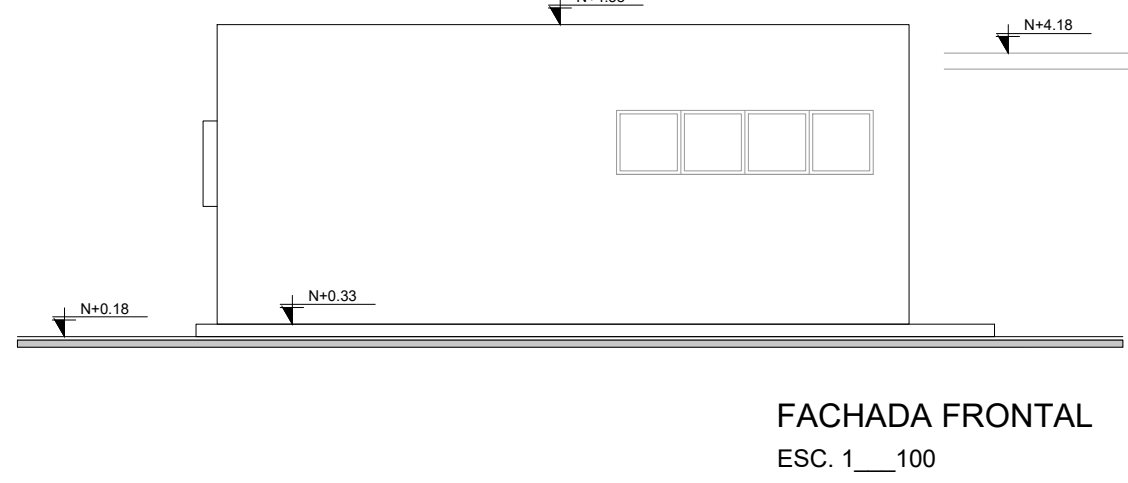
CORTE A - A'  
ESC. 1\_\_100



CORTE B - B'  
ESC. 1\_\_100



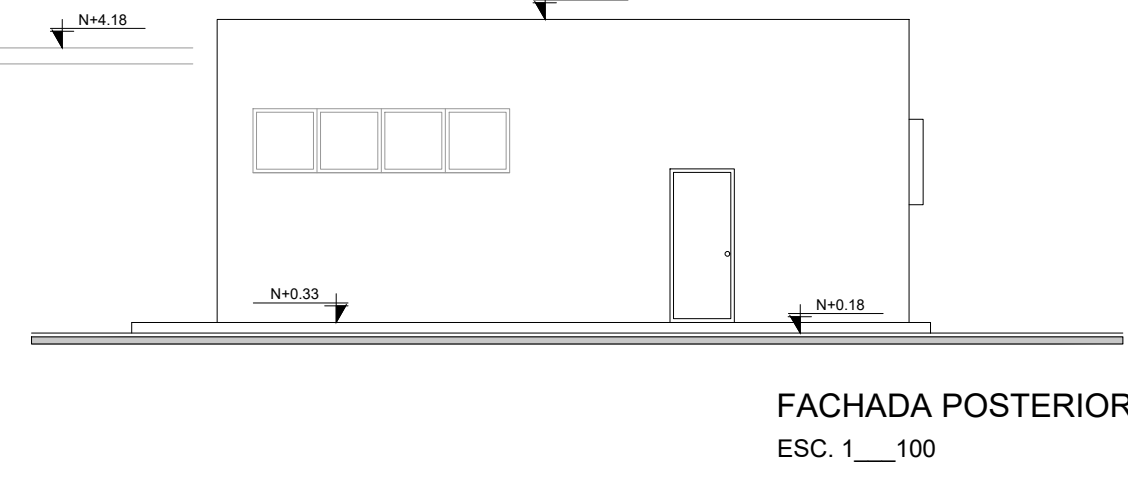
FACHADA LATERAL DERECHA  
ESC. 1\_\_100



FACHADA FRONTAL  
ESC. 1\_\_100



FACHADA LATERAL IZQUIERDA  
ESC. 1\_\_100



FACHADA POSTERIOR  
ESC. 1\_\_100

MINISTERIO DE EDUCACIÓN



RESPONSABLES:

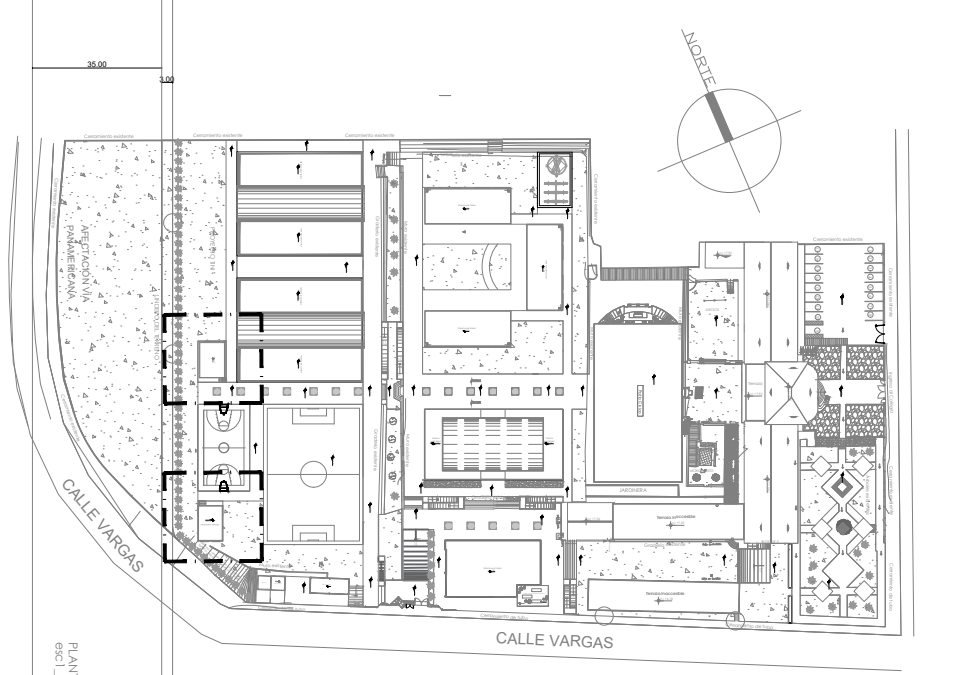
ELABORADO POR:  
ARQ. MAURICIO NIETO  
ANALISTA  
MINISTERIO DE EDUCACIÓN

APROBADO:  
ARQ. ALEJANDRA LARREA  
GERENTE  
NUEVA INFRAESTRUCTURA EDUCATIVA

PROYECTO:

ESTUDIOS DE INTERVENCIÓN EN LA INFRAESTRUCTURA EXISTENTE Y  
PROPUESTA PARA LA REPOTENCIACIÓN DE LA UNIDAD EDUCATIVA  
NATALIA JARRIN, CANTÓN CAYAMBE, PROVINCIA DE PICHINCHA

UBICACIÓN EN IMPLANTACIÓN:



UNIDAD EDUCATIVA:

UNIDAD EDUCATIVA NATALIA JARRIN

CANTON:

CAYAMBE

PROVINCIA:

PICHINCHA

CONTIENE:

BLOQUE BAR  
BLOQUE BODEGA / VESTIDOR

ESCALAS:

INDICADAS

FECHA:

OCTUBRE -2020

LAMINA N°:

AR-32

SELLOS MUNICIPALES / APROBACIÓN: