

PLANTA BAJA  
ESCALA 1:75m

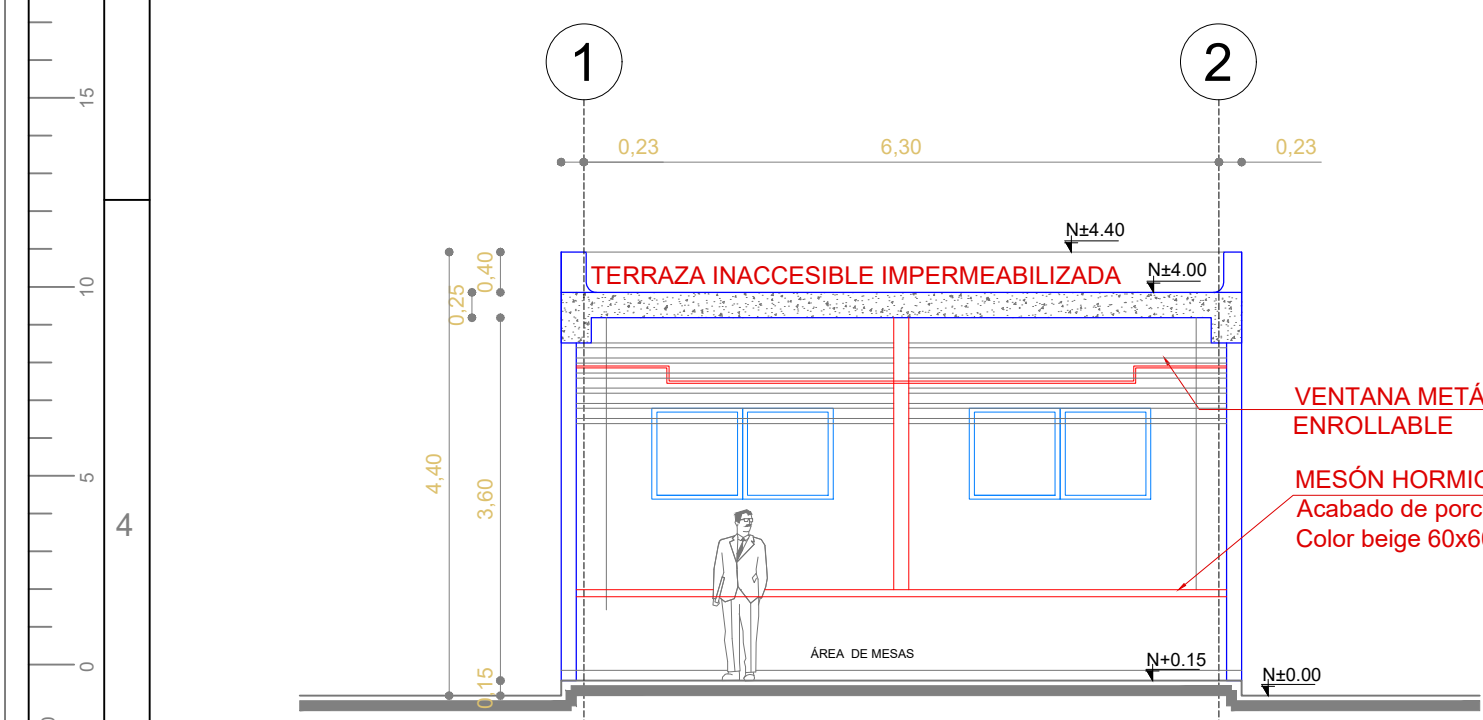
PLANTA DE CUBIERTA  
ESCALA 1:75m

CUADRO DE VENTANAS			
BLOQUE BL-BAR			
VENTANAS	CODIGO	RUBRO	NUMERO DE UNIDADES
VE	VE AV 0004	VENTANA CORREDIZA ALUMINIO Y VIDRIO 6MM. DE 1,80 mts. x 0,90 mts. CON TIRADERA DE ALUMINIO	2

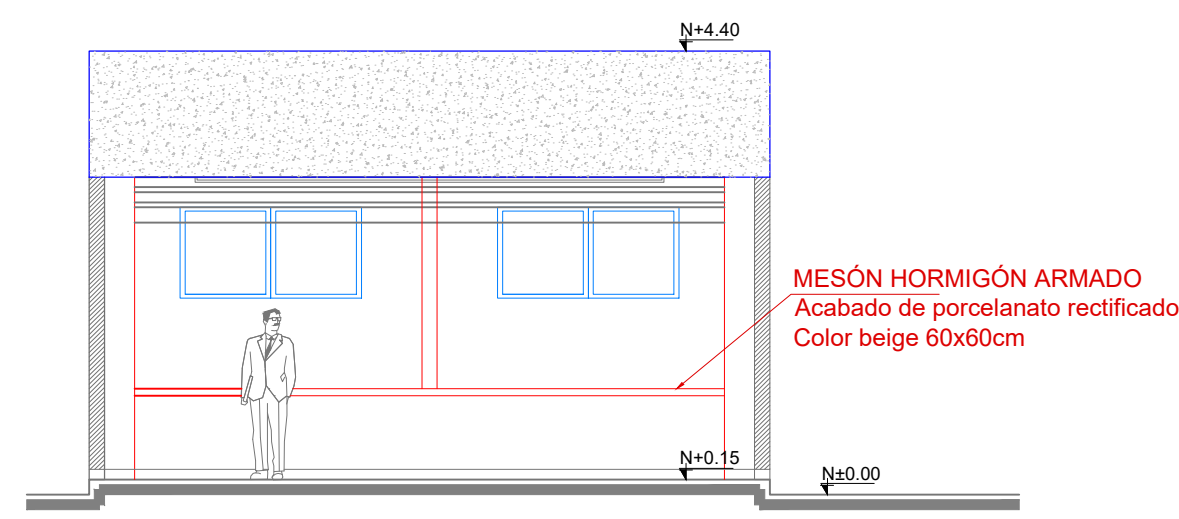
CUADRO DE PUERTAS				
BLOQUE BL-BAR				
PUERTAS	COD	ESPECIFICACIONES	ANCHO	ALTO
PT1		PUERTA METALICA DE TOL.1/32MM ESTRUCTURA EN TUBO CUADRADO DE 40X40X2 MM PINTURA ELECTROSTATICA MATE	0.90	2.10

CUADRO DE ACABADOS					
N° DE AMBIENTE	PARTIDAS	PISO	PAREDES	ZOCALO	CIELO
	ACABADOS	CERAMICA DE PISO ALTO TRAFICO DE 0.40 X 0.40 ANTISESLIZANTE	ADQUIN ORNAMENTAL	ENLUCIDO, PARA FINIZADO O ESTUCADO	CERAMICA 0.20 X 0.30 COLOR BEIGE
AMBIENTE		CERAMICA 0.20 X 0.30 COLOR BEIGE	PINTURA ESMALTE SINTETICO DE ALTA DURACION	SIN ZOCALO	VENTANILLA VISTA IMPERMEABLE BLANCA Y PLANCHAS DE YESO BRANDEADO RECTIFICADO DE P.V.C. CARA VISTA Y TOL. DE ALUMINIO CABA SUPERIOR 0.60 X 1.20
					CIELO DE GYPSUM REGULAR DE 12MM PARA EXTERIORES
PLANTA BAJA					
01	PREPARACION DE ALIMENTOS				
02	AREA DE MESAS				

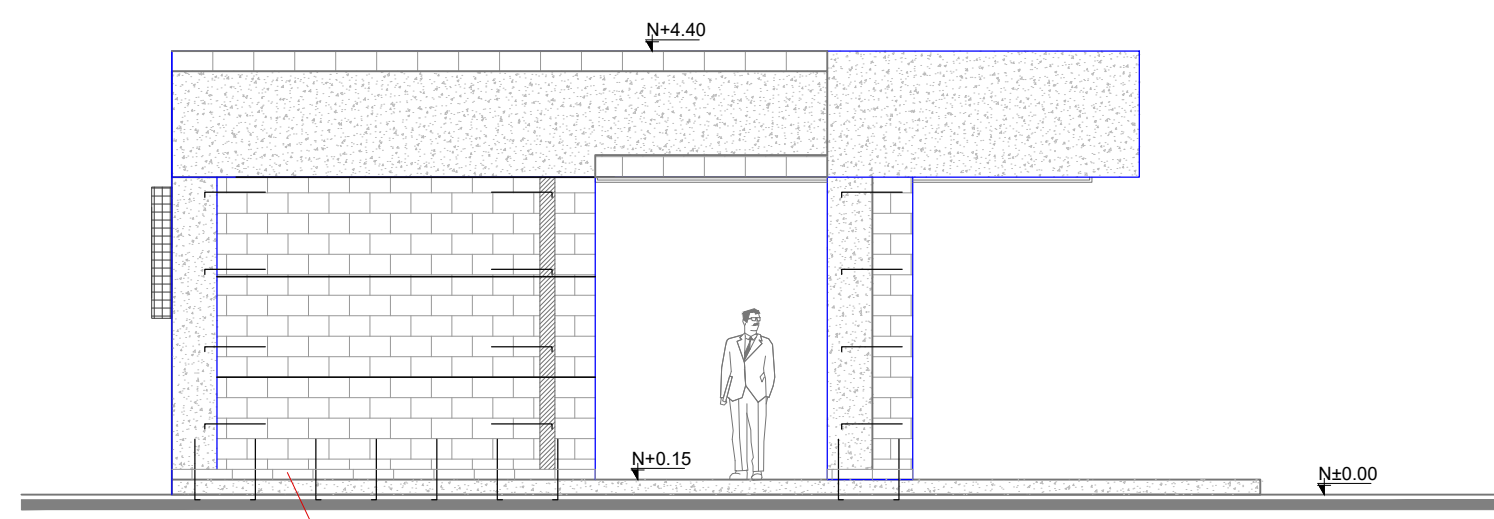
PARA COLOCACIÓN DE CERÁMICAS REFERIRSE AL DETALLE "COLOCACIÓN DE CERAMICA INTERIOR - EXTERIOR"



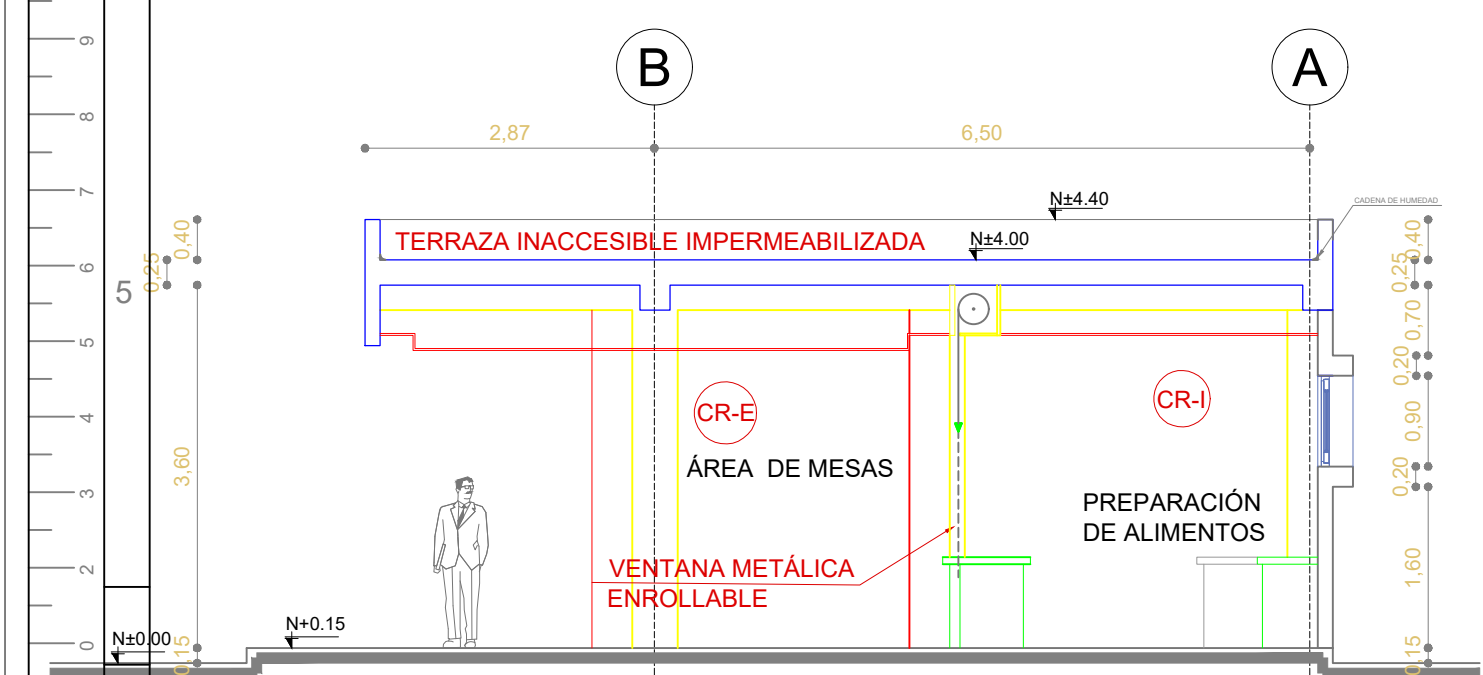
CORTE A-A'  
ESCALA 1:75m



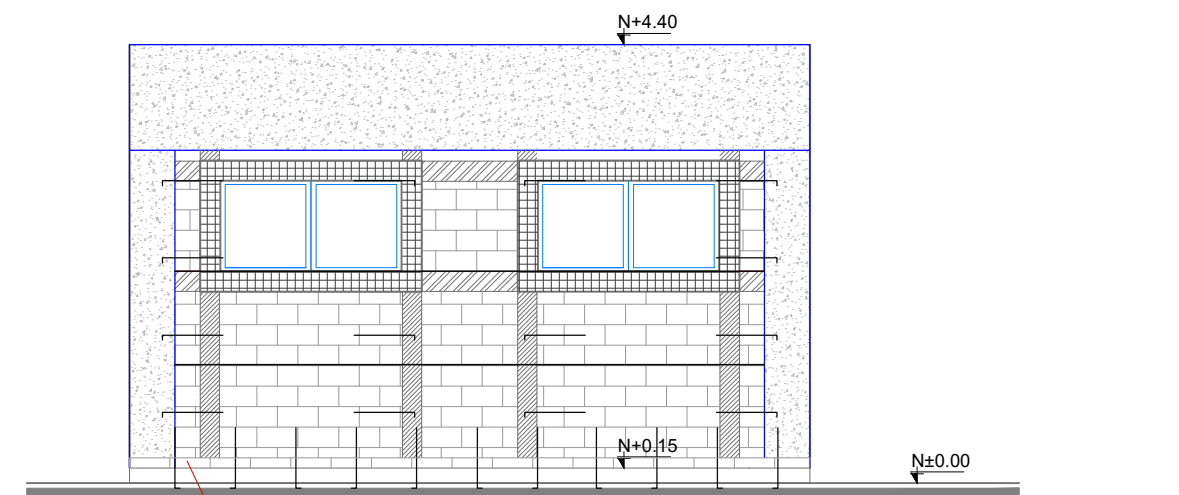
FACHADA FRONTAL  
ESCALA 1:75m



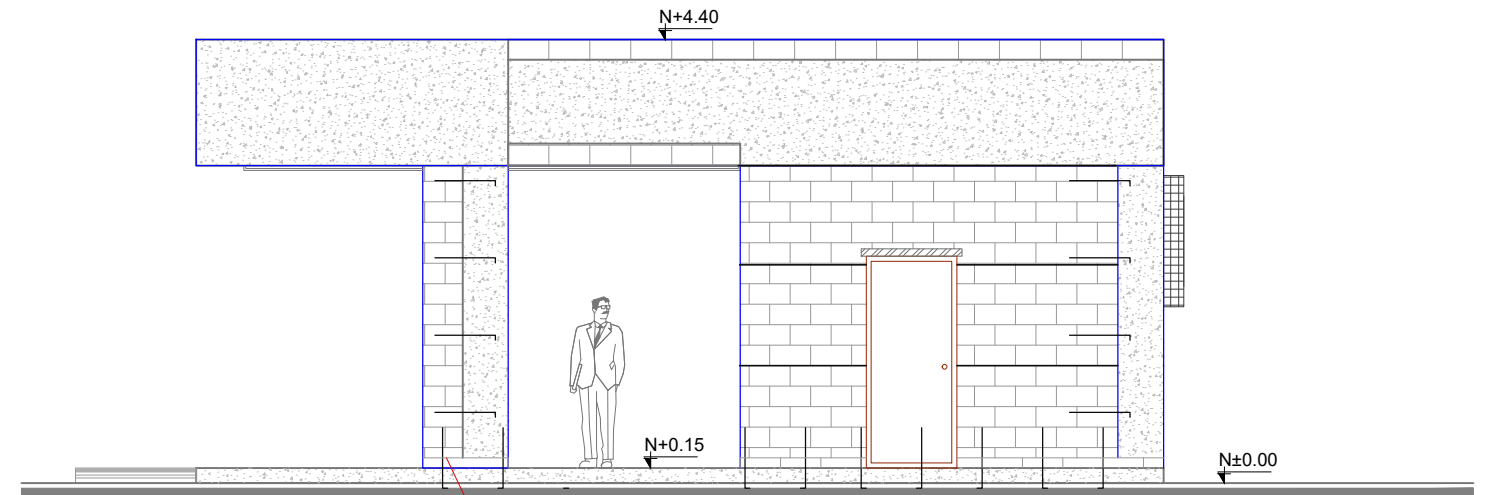
FACHADA LATERAL IZQUIERDA  
ESCALA 1:75m



CORTE B-B'  
ESCALA 1:75m



FACHADA POSTERIOR  
ESCALA 1:75m



FACHADA LATERAL DERECHA  
ESCALA 1:75m

## SIMBOLOGÍA

RIOSTRAS EN CORTE Y FACHADAS DINTELES ALFEIZAR ESCALERILLAS HORMIGÓN ARMADO RIOSTRAS EN PLANTA

CHICOTE DE REFUERZO CADA 60 cm. CIELO RASO PLANO EN GYPSUM REGULAR DE 1/2", PARA EXTERIORES CIELO RASO FALSO CON ESTRUCTURA VISTA IMPORTADA BLANCA Y PLANCHAS DE GYPSUM PVC CARA VISTA Y FOIL ALUMINIO CARA POSTERIOR 7.5 MM 0.60 X 0.60

## MINISTERIO DE EDUCACIÓN



RESPONSABLES:

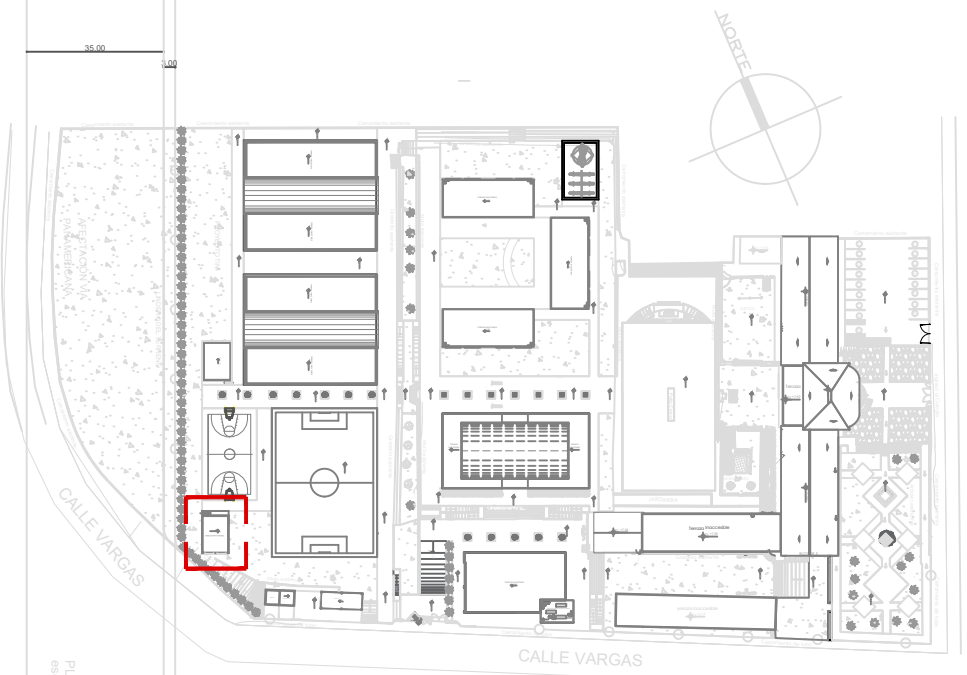
ELABORADO POR:  
ARQ. MAURICIO NIETO  
ANALISTA  
MINISTERIO DE EDUCACIÓN

APROBADO:  
ARQ. ALEJANDRA LARREA  
GERENTE  
NUEVA INFRAESTRUCTURA EDUCATIVA

PROYECTO:

ESTUDIOS DE INTERVENCIÓN EN LA INFRAESTRUCTURA EXISTENTE Y PROPUESTA PARA LA REPOTENCIACIÓN DE LA UNIDAD EDUCATIVA NATALIA JARRIN, CANTÓN CAYAMBE, PROVINCIA DE PICHINCHA

UBICACIÓN EN IMPLANTACIÓN:



UNIDAD EDUCATIVA:

UNIDAD EDUCATIVA NATALIA JARRIN

CANTON:

CAYAMBE

PROVINCIA:

PICHINCHA

CONTIENE:

ACABADOS BLOQUE BAR

ESCALAS:

INDICADAS

FECHA:

OCTUBRE -2020

LAMINA N°:

AR-46

SELLOS MUNICIPALES / APROBACIÓN: