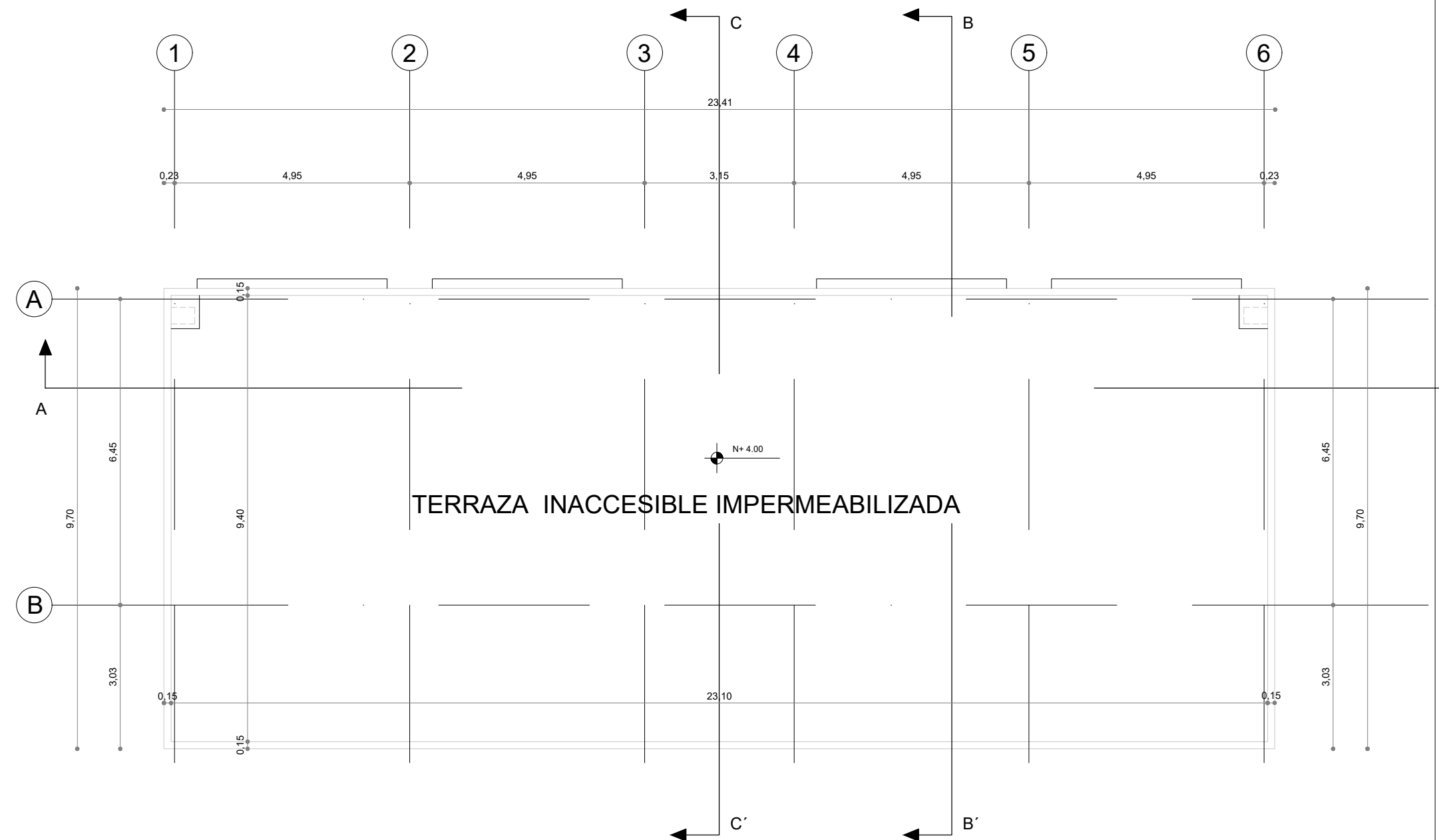
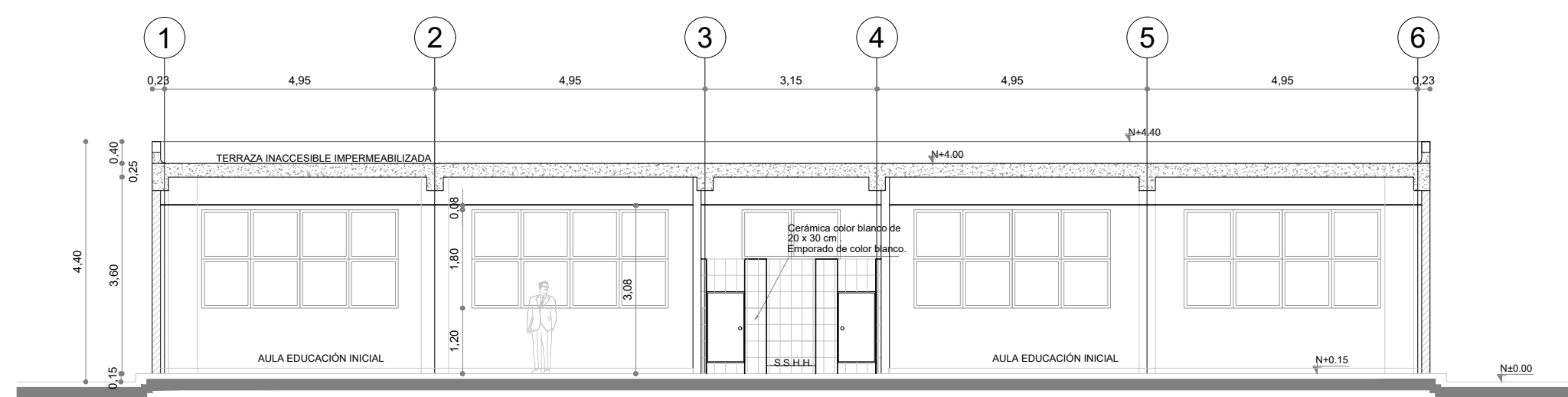


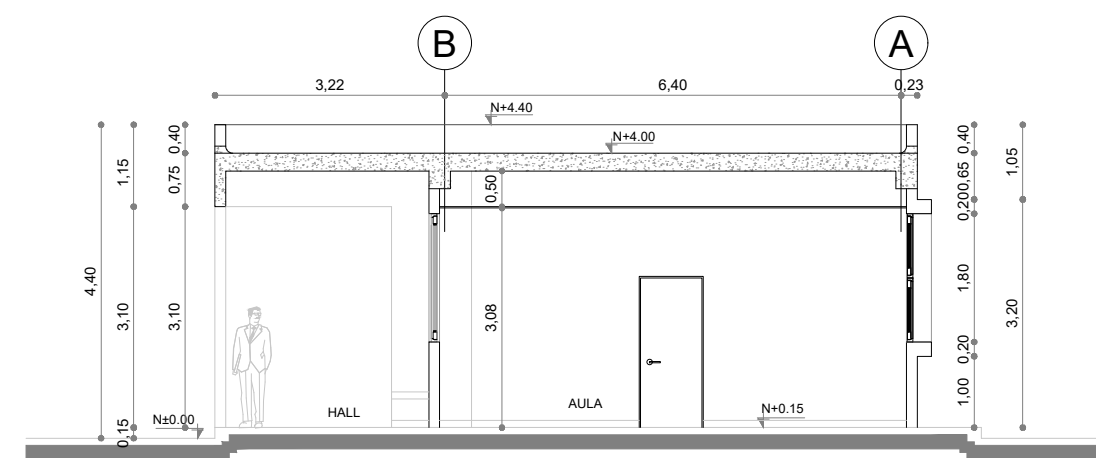
PLANTA BAJA TIPO  
ESCALA 1:100



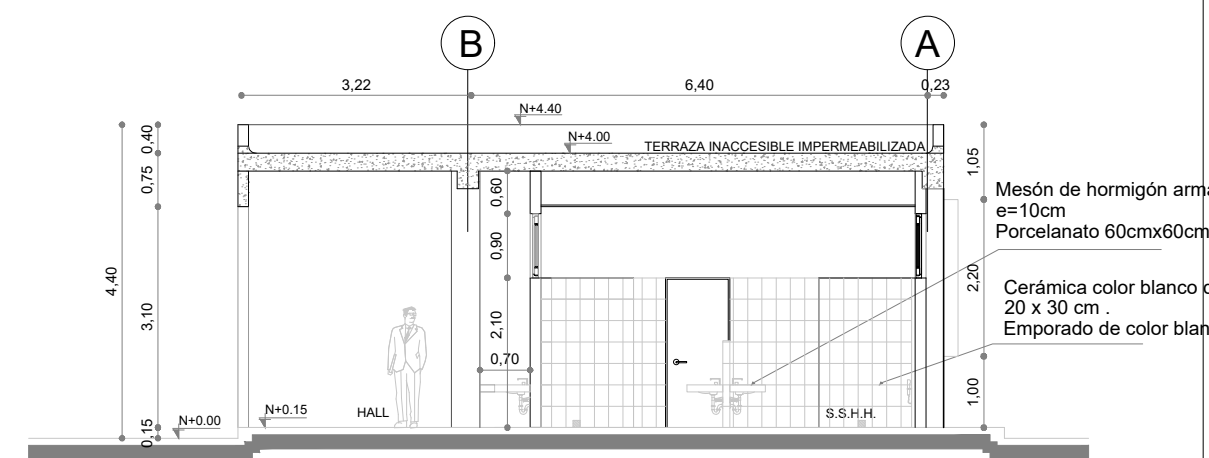
PLANTA DE CUBIERTA  
ESCALA 1:100



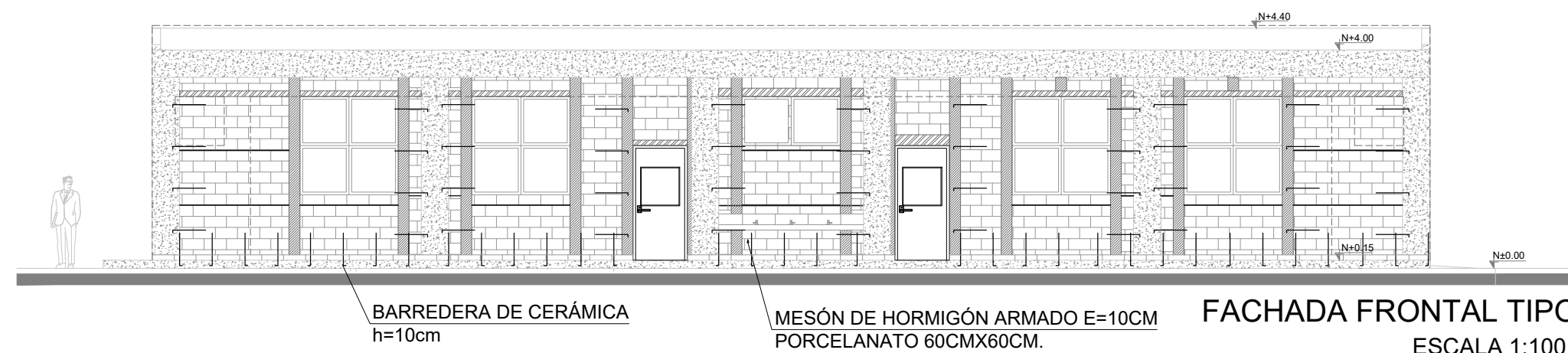
CORTE A-A'  
ESCALA 1:100



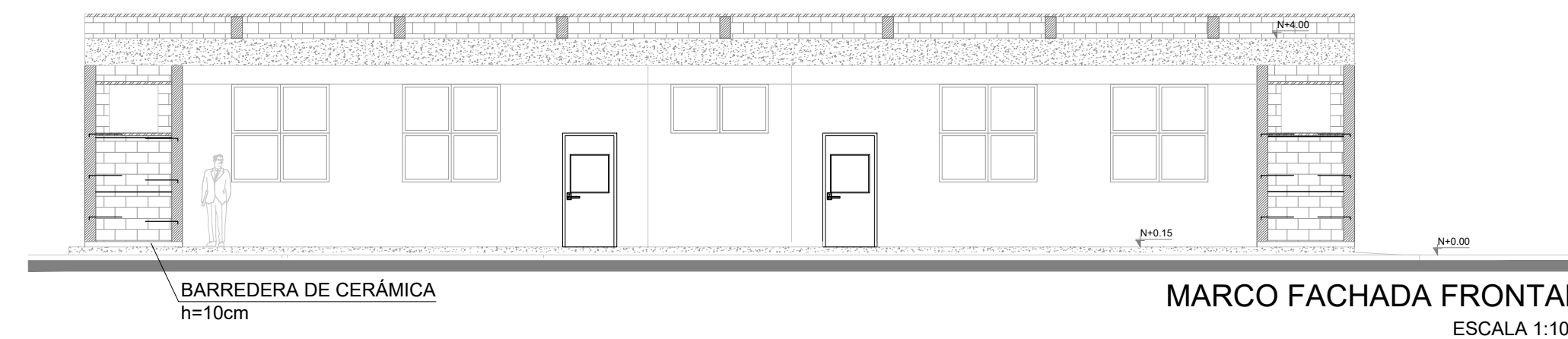
CORTE B-B'  
ESCALA 1:100



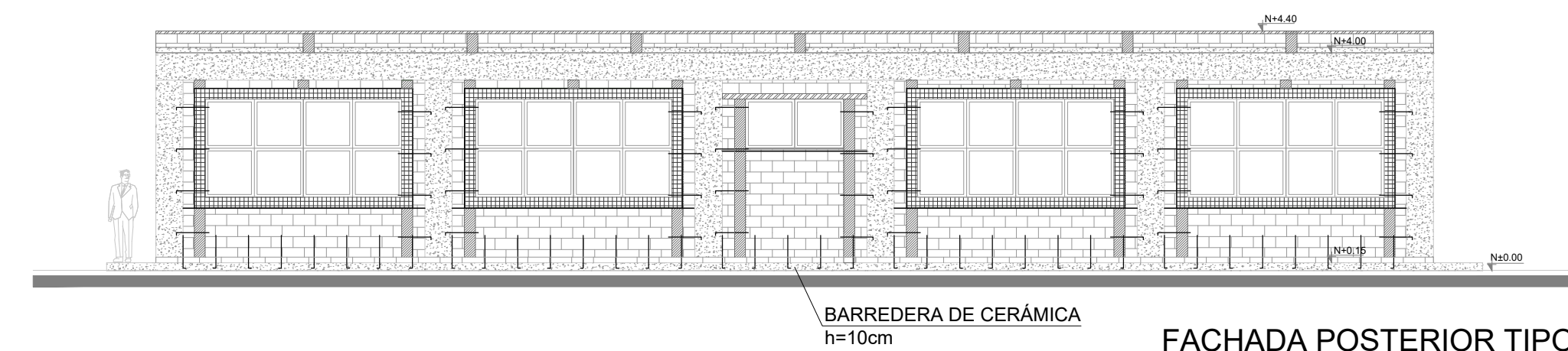
CORTE C-C'  
ESCALA 1:100



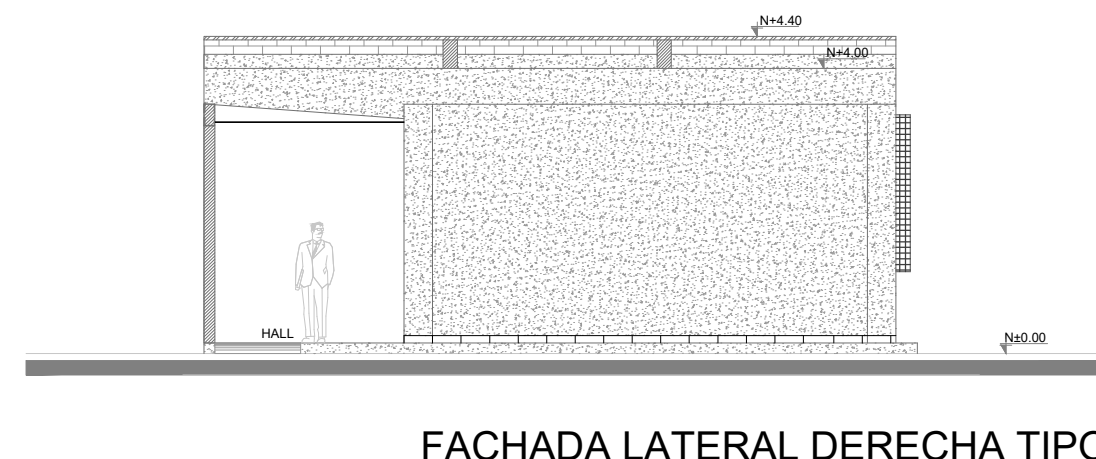
FACHADA FRONTAL TIPO  
ESCALA 1:100



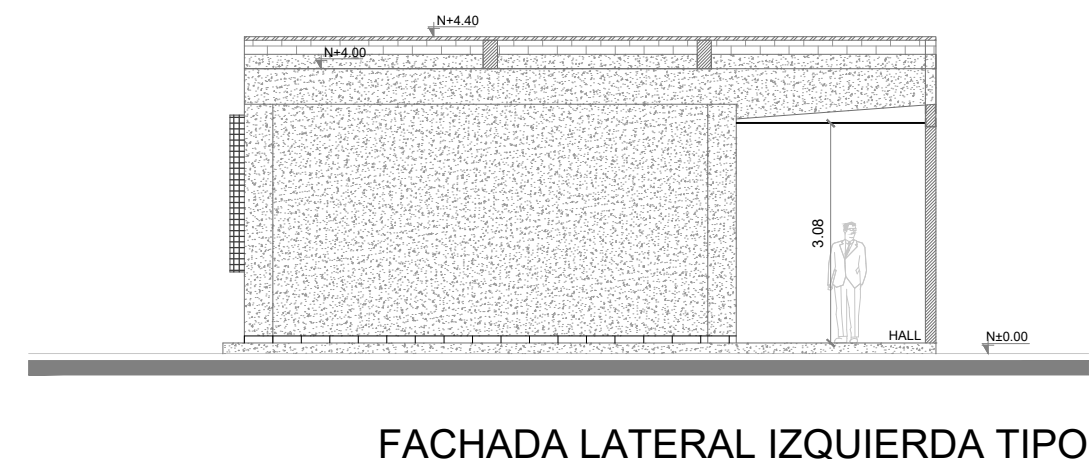
MARCO FACHADA FRONTAL  
ESCALA 1:100



FACHADA POSTERIOR TIPO  
ESCALA 1:100



FACHADA LATERAL DERECHA TIPO  
ESCALA 1:100



FACHADA LATERAL IZQUIERDA TIPO  
ESCALA 1:100

- RIOSTRAS EN CORTE Y FACHADAS   ■ DINTELES   ■ ALFEIZAR   — ESCALERILLAS   ■ HORMIGÓN ARMADO   ■ RIOSTRAS EN PLANTA
- CHICOTE DE REFUERZO CADA 60 cm.

MINISTERIO DE EDUCACIÓN



RESPONSABLES:

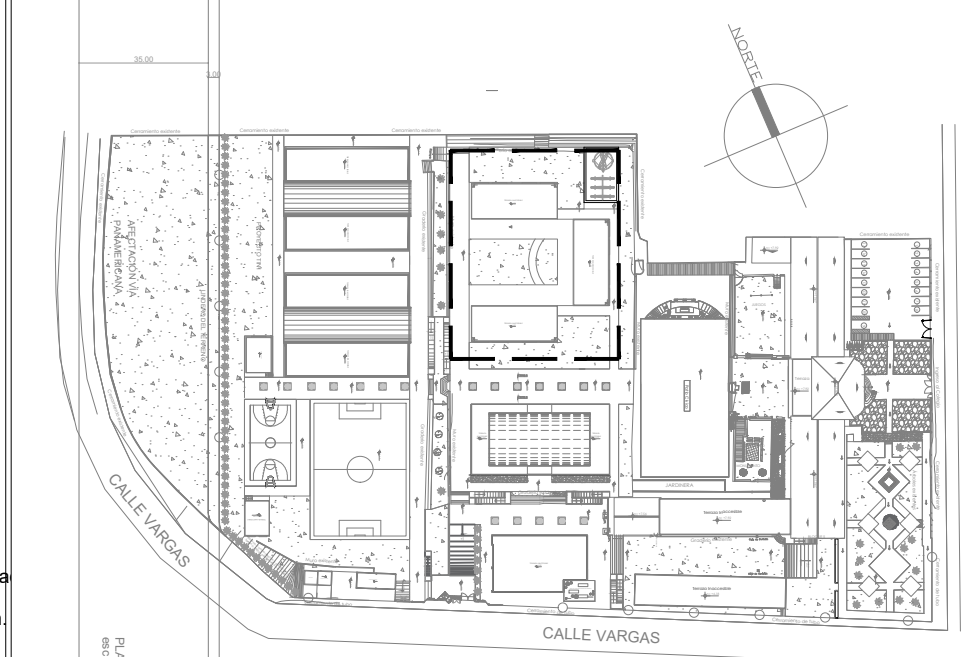
ELABORADO POR :  
ARQ. MAURICIO NIETO  
ANALISTA  
MINISTERIO DE EDUCACIÓN

APROBADO:  
ARQ. ALEJANDRA LARREA  
GERENTE  
NUEVA INFRAESTRUCTURA EDUCATIVA

PROYECTO:

ESTUDIOS DE INTERVENCIÓN EN LA INFRAESTRUCTURA EXISTENTE Y  
PROPUESTA PARA LA REPOTENCIACIÓN DE LA UNIDAD EDUCATIVA  
NATALIA JARRIN, CANTÓN CAYAMBE, PROVINCIA DE PICHINCHA

UBICACIÓN EN IMPLANTACIÓN:



UNIDAD EDUCATIVA:

**UNIDAD EDUCATIVA NATALIA JARRIN**

CANTON:

**CAYAMBE**

PROVINCIA:

**PICHINCHA**

CONTIENE:

**ACABADOS BLOQUE INICIAL**

ESCALAS:

INDICADAS

FECHA:

OCTUBRE 2020

LAMINA N°:

**AR-52**

SELLOS MUNICIPALES / APROBACIÓN: