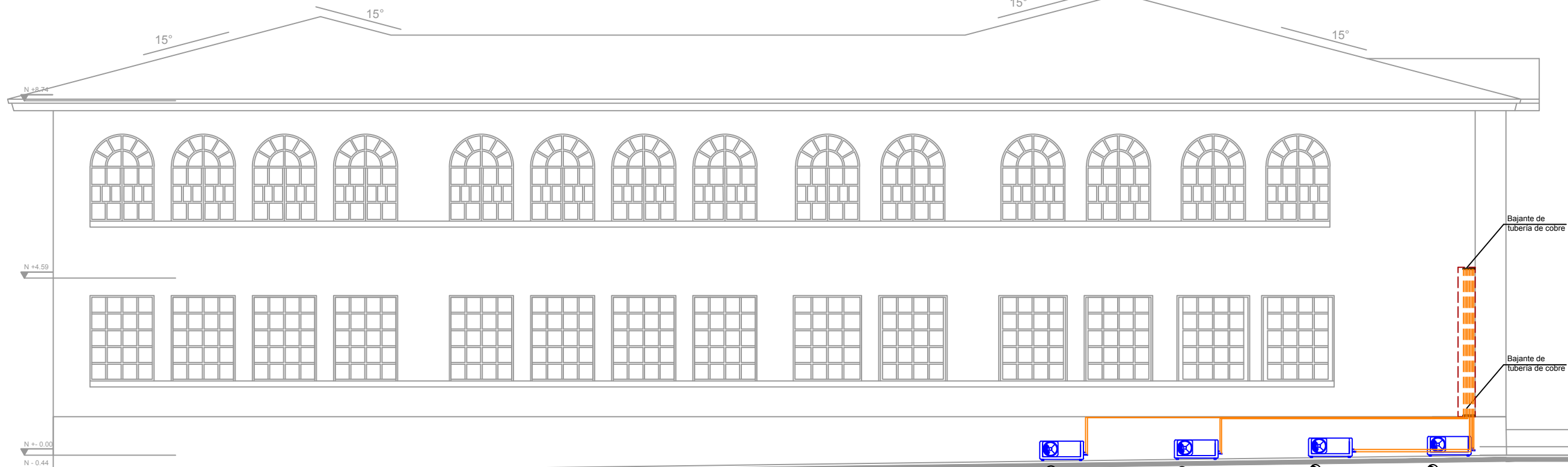
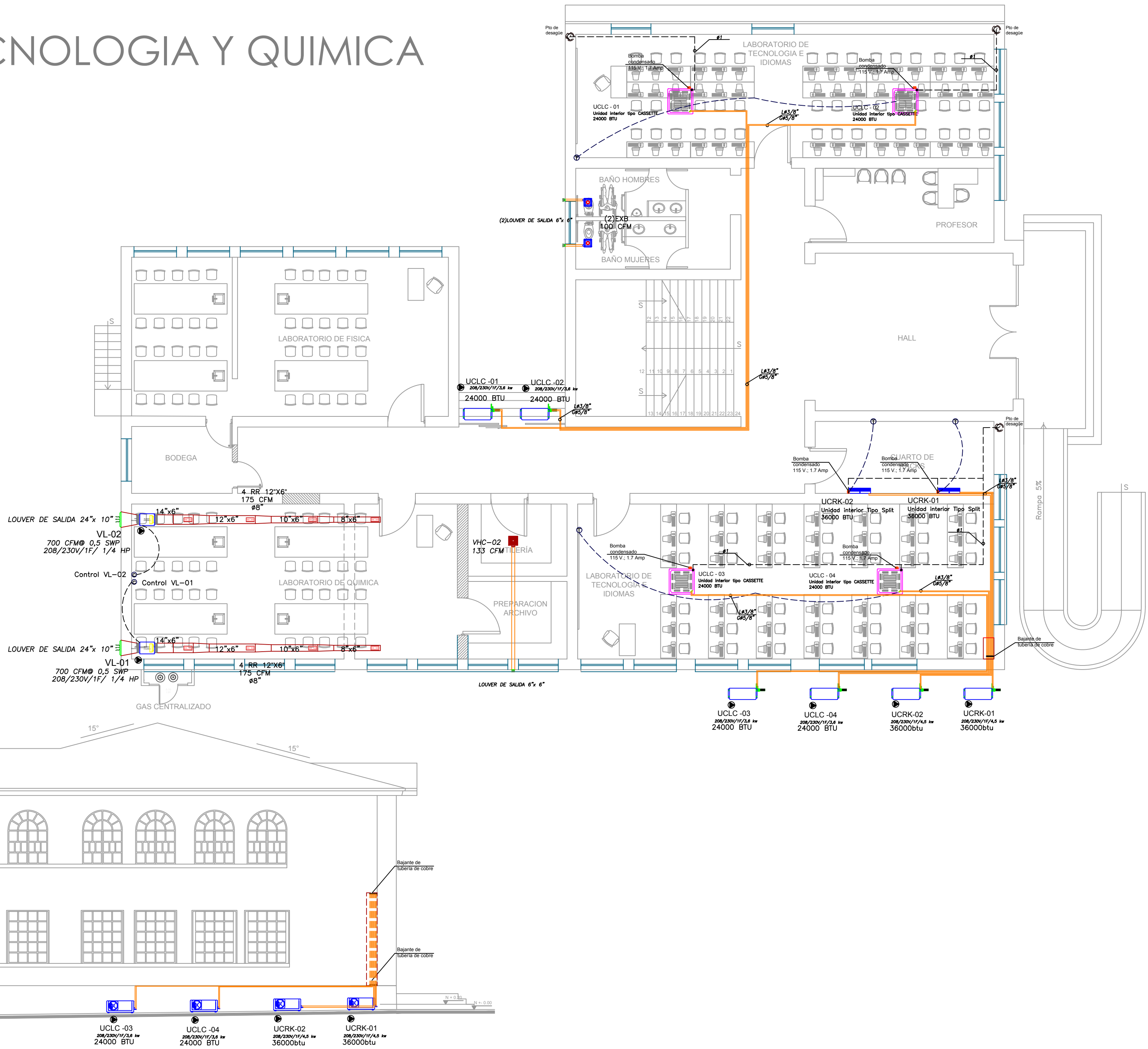


LABORATORIO DE TECNOLOGIA Y QUIMICA

SIMBOLOGIA	
	Difusor de suministro (DF)
	Rejilla de extracción (RE)
	Unidad interior tipo cassette
	Unidad exterior condensadora
	Unidad interior tipo Split
	Extractor Helicentrífugo
	Ventilador centrífugo (VE)
	Extractor de Baño tipo plafón
	Hongo extractor
	Tubería PVC de presión
	Tubería de refrigerante aire acondicionado
	Louwer de salida
	Ventilador de techo
	Cable de control
	Termostato
	Punto de desagüe



ELEVACION ORIENTAL A LA CALLE SUCRE

ESC: 1 : 100

CUADRO DE EQUIPOS DE AIRE ACONDICIONADO Y VENTILACIÓN															
ITEM	DENOMINACION	CANTIDAD	TIPO	CAP. BTU/H	CARACTERÍSTICAS MECÁNICAS				CARACTERÍSTICAS ELÉCTRICAS					OBSERVACIÓN	
					CFM	PRESIÓN ESTÁTICA pul C.A.	FILTRO	NIVEL DE RUIDO dBA	pot HP	Ø FASE	V Volt	Hz Frecuencia	A Amp		Pot kW
VL-01	VENTILADOR DE EXTRACCION	1	Centrífugo en línea	—	700	0,5	—	30	1/4	1	220	60	—	—	
VL-02	VENTILADOR DE EXTRACCION	1	Centrífugo en línea	—	700	0,5	—	30	1/4	1	220	60	—	—	
VHC-02	VENTILADOR DE EXTRACCION	1	Centrífugo de F.P.	—	133	0,1	—	40	—	1	110	60	—	0.030	
EXB	EXTRACTOR DE BAÑO TIPO PLAFON	2	Tipo plafón	—	100	0.25	—	—	—	1	110	60	—	0.040	
UCLC-01	EQUIPO TIPO CASSETTE	1	EVAPORADORA	24000	800	—	—	30							Inverter/R-410
			CONDENSADORA		—	—	—	40		1	220	60	—	3,6	
UCLC-02	EQUIPO TIPO CASSETTE	1	EVAPORADORA	24000	800	—	—	30							Inverter/R-410
			CONDENSADORA		—	—	—	40		1	220	60	—	3,6	
UCLC-03	EQUIPO TIPO CASSETTE	1	EVAPORADORA	24000	800	—	—	30							Inverter/R-410
			CONDENSADORA		—	—	—	40		1	220	60	—	3,6	
UCLC-04	EQUIPO TIPO CASSETTE	1	EVAPORADORA	24000	800	—	—	30							Inverter/R-410
			CONDENSADORA		—	—	—	40		1	220	60	—	3,6	
UCRK-01	EQUIPO TIPO SPLIT	1	EVAPORADORA	36000	1200	—	—	30							Inverter/R-410
			CONDENSADORA		—	—	—	40		1	220	60	—	4,5	
UCRK-02	EQUIPO TIPO SPLIT	1	EVAPORADORA	36000	1200	—	—	30							Inverter/R-410
			CONDENSADORA		—	—	—	40		1	220	60	—	4,5	

CALIBRES DE LAMINA GALVANIZADA PARA DUCTOS DE BAJA PRESIÓN

ESPESOR DE DUCTOS	DIMENSION
GAUGE 26 (Max-0.63 mm; Min 0.45-mm)	0 A 12"
GAUGE 24 (Max-0.80 mm; Min 0.60-mm)	13" A 30"
GAUGE 22 (Max-0.95 mm; Min 0.75-mm)	31" A 54"

MINISTERIO DE EDUCACIÓN



RESPONSABLES:

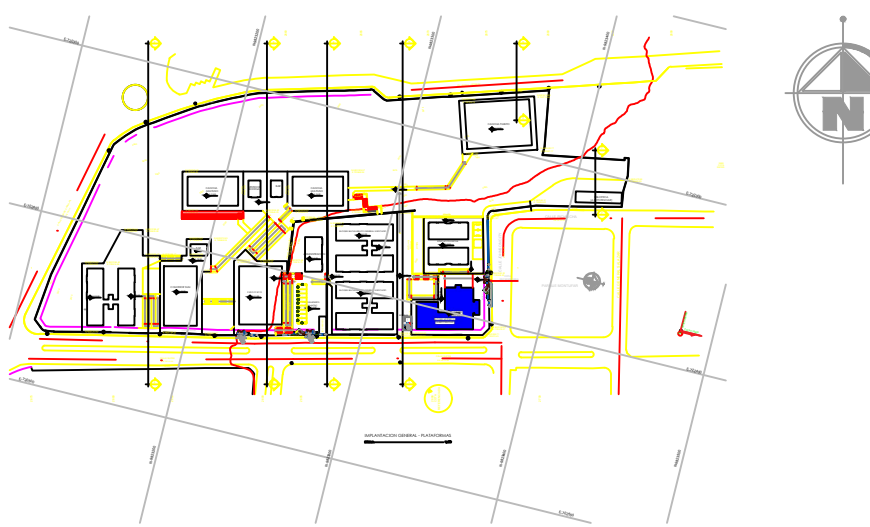
ARQ. ANTONIO GUZMÁN DÁVILA
DIRECTOR DEL PROYECTO
GYPSICONS CIA. LTDA.

ING. HERNÁN ERAZO VILLACRESES
ADMINISTRADOR DEL
CONTRATO
#BIRF-8542-SBCC-CF-2018-032

ING. EDISON SUNTAXI LOACHAMIN
INGENIERO MECÁNICO
GYPSICONS CIA. LTDA.

ING. DANILO ESTEVEZ ESPINOSA
ESPECIALISTA MECÁNICO
MINEDUC

UBICACIÓN:



PROYECTO:

BIRF-8542-SBCC-CF-2018-032
"INTERVENCIÓN EN LA INFRAESTRUCTURA EXISTENTE Y PROPUESTA
PARA LA REPOTENCIACIÓN DE LA UNIDAD EDUCATIVA ÁNGEL
POLIBIO CHÁVEZ, UBICADA EN EL CANTÓN GUARANDA PROVINCIA
DE BOLÍVAR."

UNIDAD EDUCATIVA:

UNIDAD EDUCATIVA ÁNGEL POLIBIO CHÁVEZ

CANTÓN:

GUARANDA

PROVINCIA:

BOLÍVAR

CONTIENE:

LABORATORIO DE TECNOLOGÍA E IDIOMAS
LABORATORIO DE QUÍMICA

VENTILACION Y AIRE ACONDICIONADO

ESCALA:

INDICADAS

FECHA:

2020

LÁMINA:

MC-04

SELLOS MUNICIPALES: