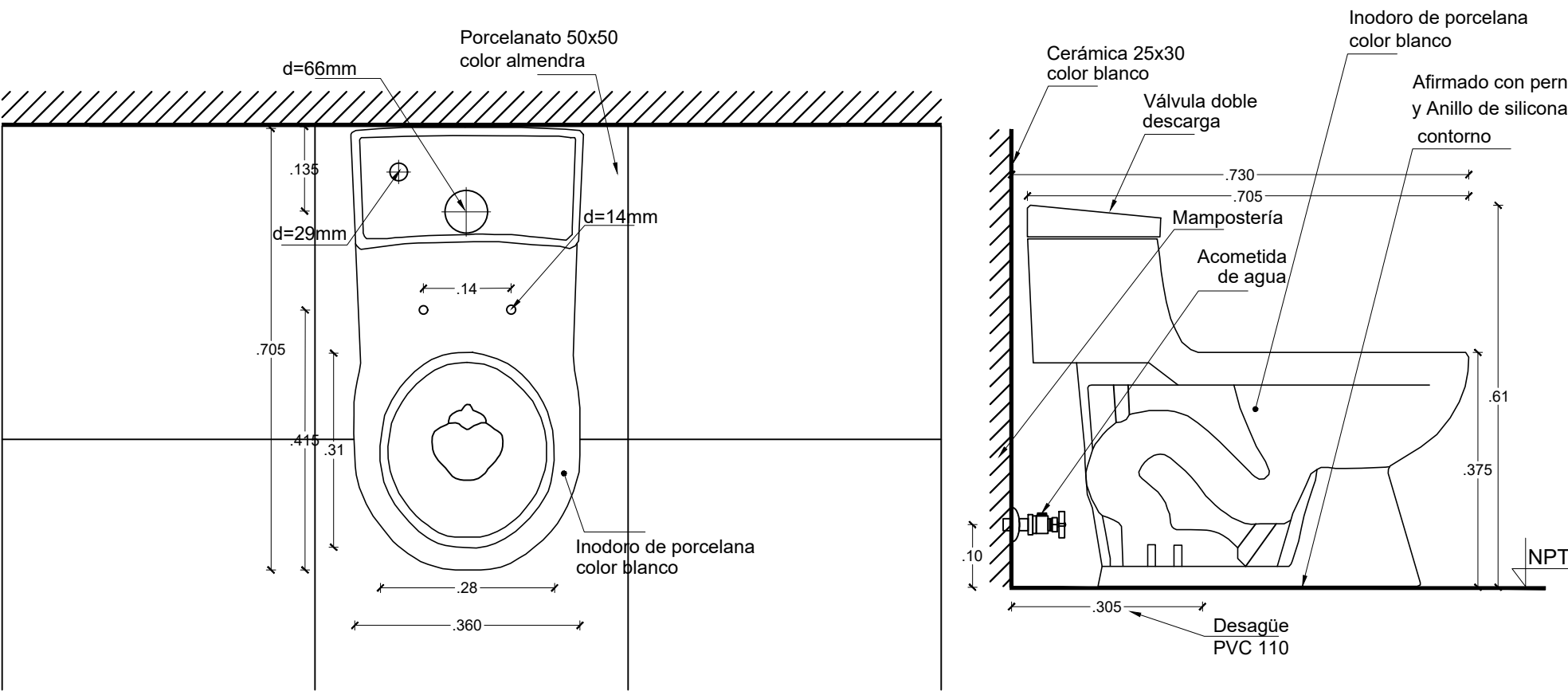


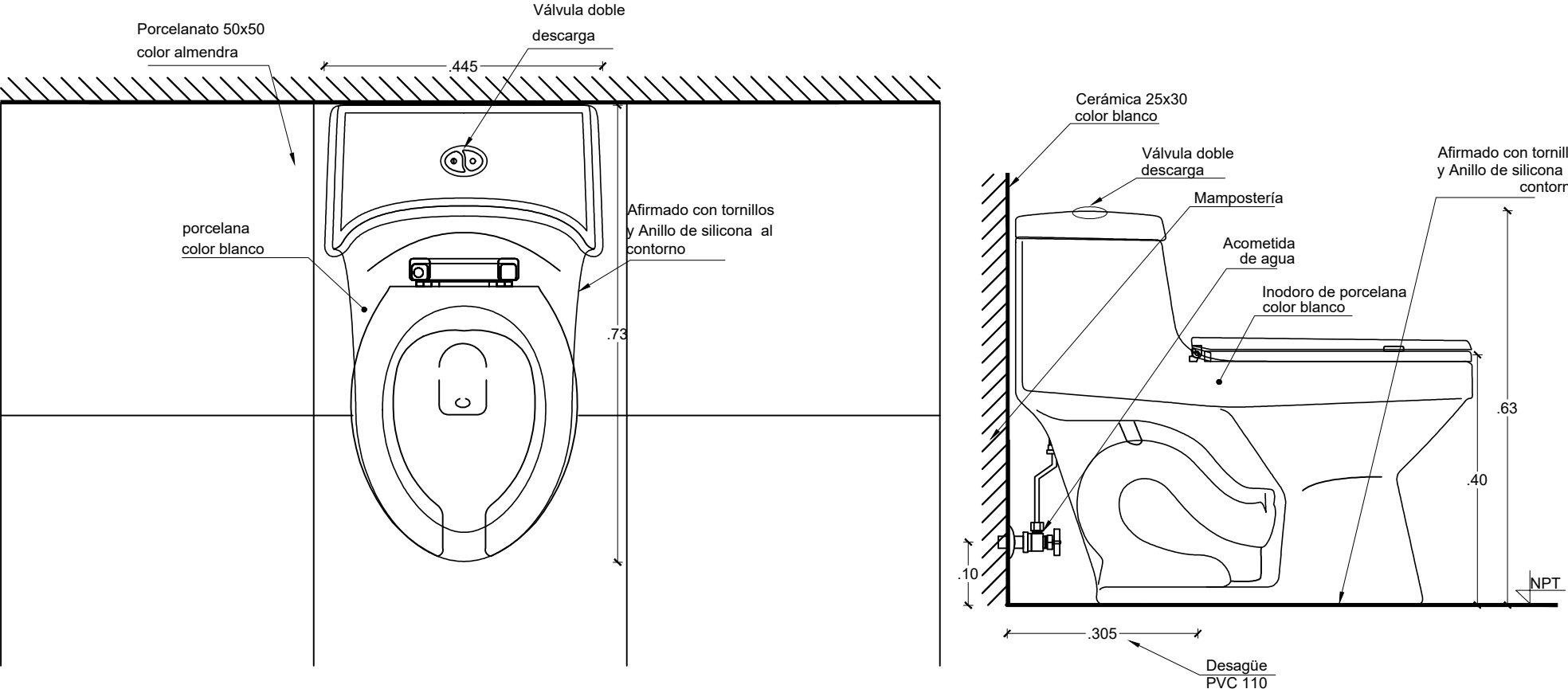
INODORO UNA PIEZA OP1. PS.IN.0001



PLANTA  
ESCALA 1:10

ELEVACION LATERAL  
ESCALA 1:10

INODORO UNA PIEZA OP2. PS.IN.0002

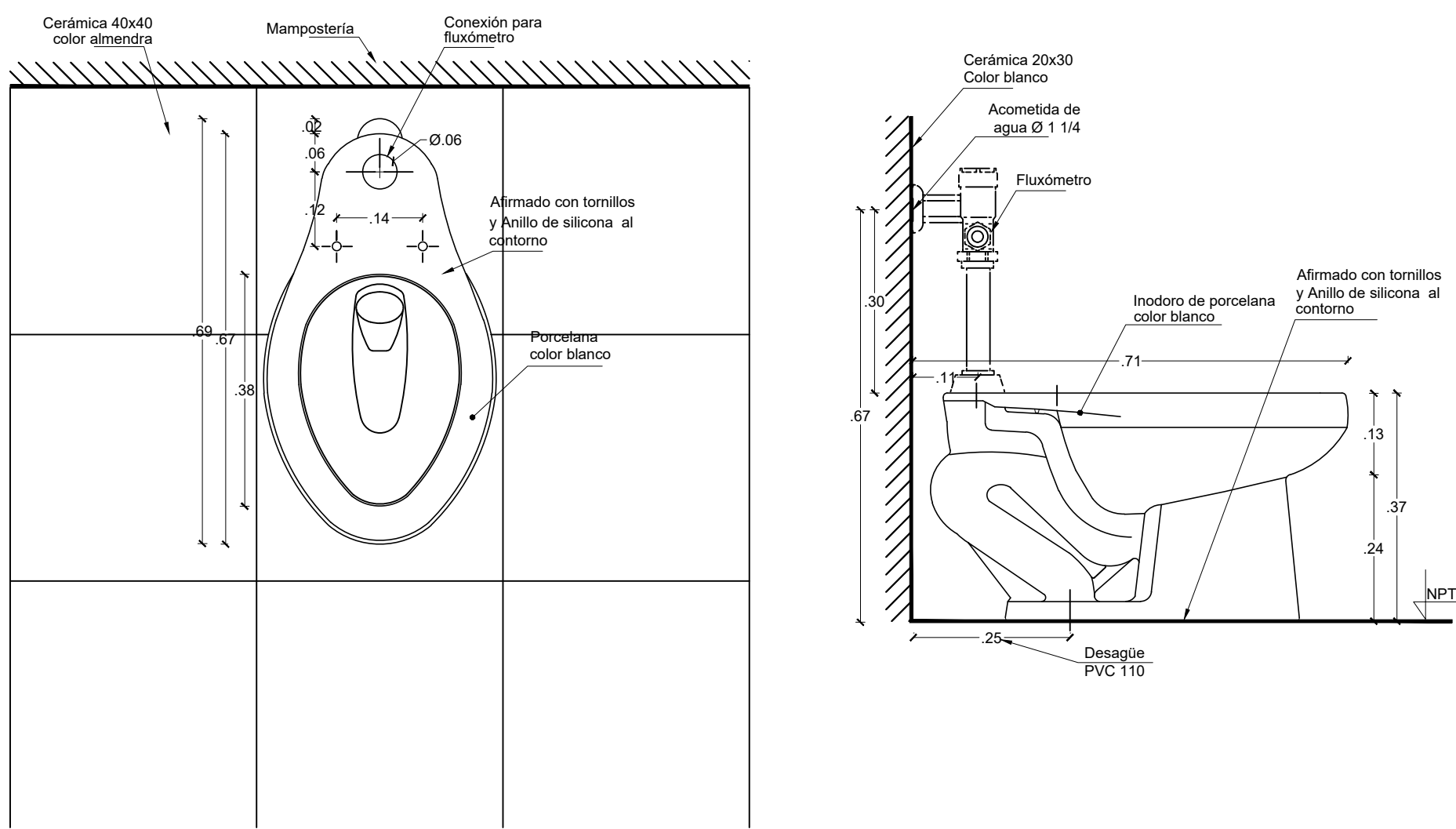


PLANTA  
Esc. 1:10

ELEVACION LATERAL INODORO

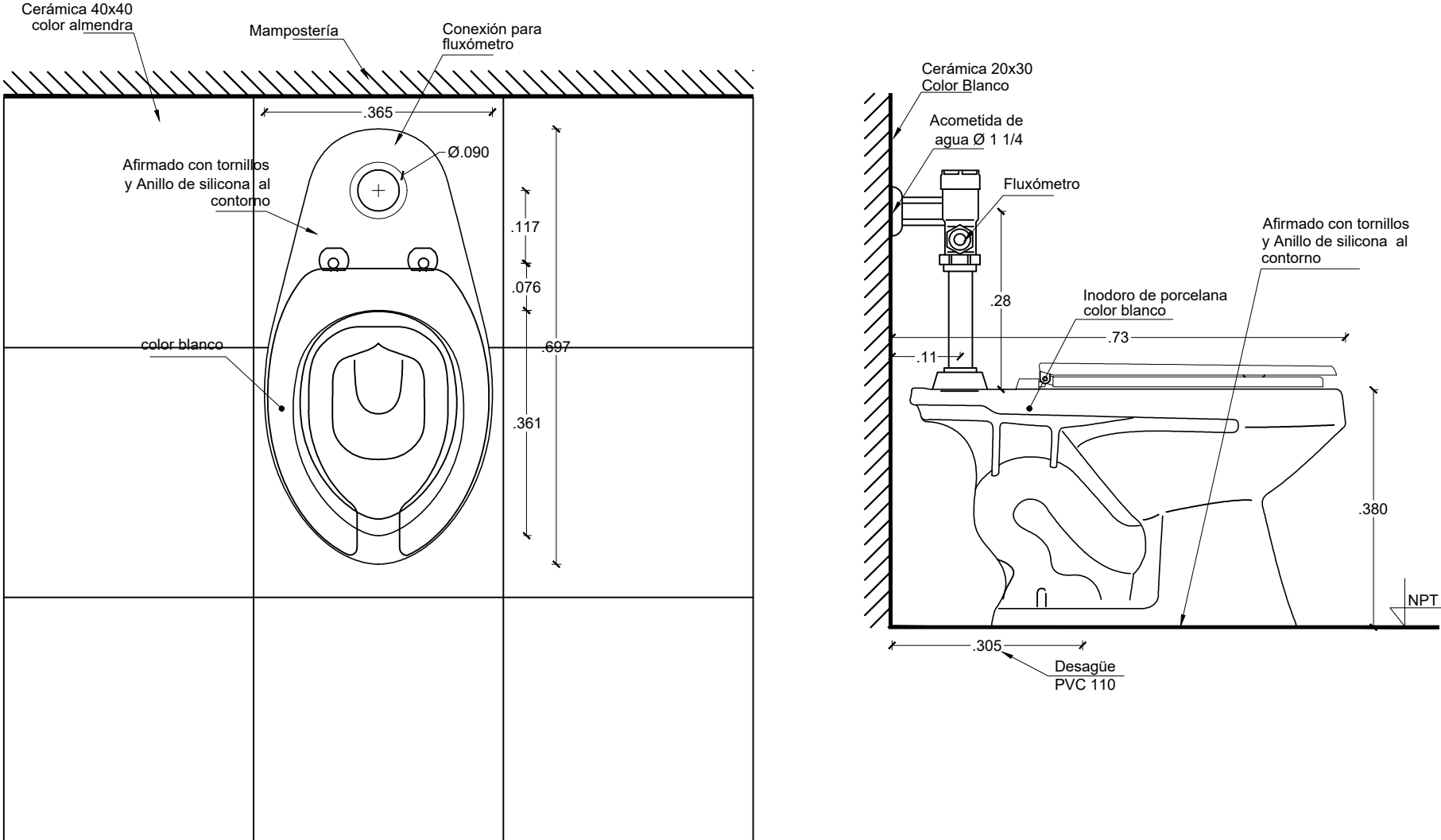
PLANTA  
ESCALA 1:10

ELEVACION LATERAL  
ESCALA 1:10



PLANTA  
ESCALA 1:10

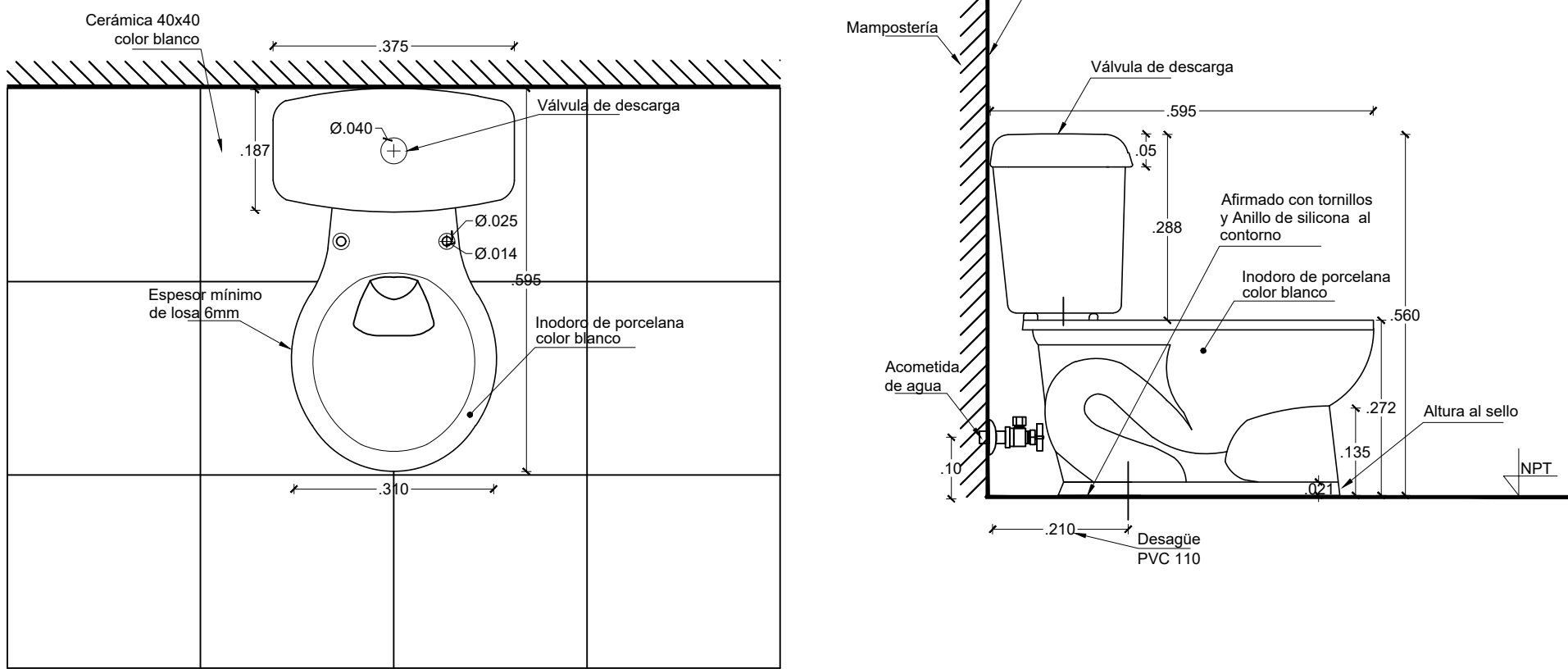
ELEVACION LATERAL  
ESCALA 1:10



PLANTA  
ESCALA 1:10

ELEVACION LATERAL  
ESCALA 1:10

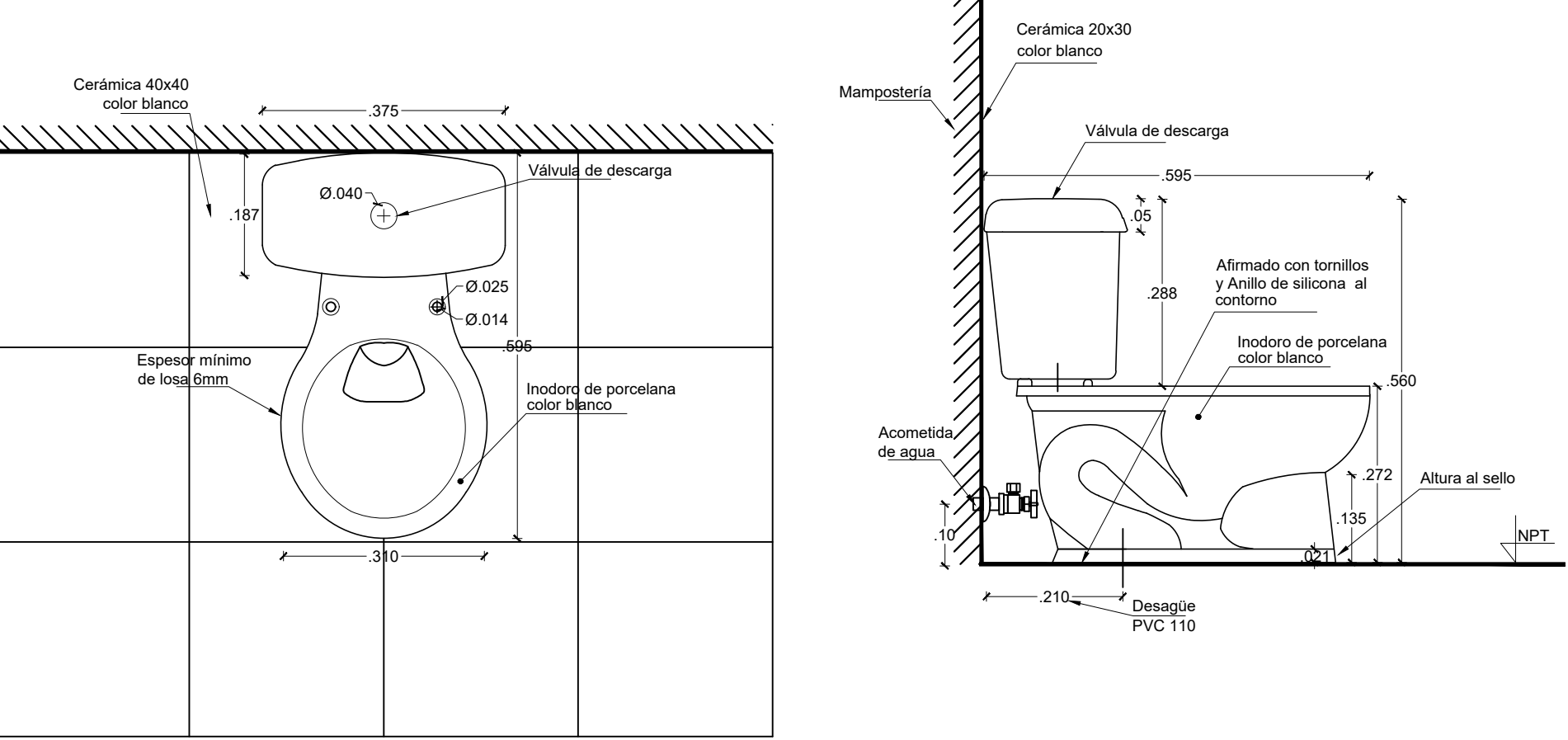
INODORO INFANTIL OP1. PS.IN.0003



PLANTA  
ESCALA 1:10

ELEVACION LATERAL  
ESCALA 1:10

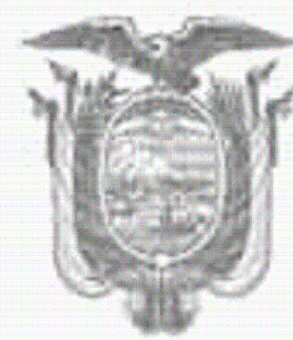
INODORO INFANTIL OP2. PS.IN.0004



PLANTA  
ESCALA 1:10

ELEVACION LATERAL  
ESCALA 1:10

MINISTERIO DE EDUCACIÓN



EL GOBIERNO DE TODOS

RESPONSABLES:

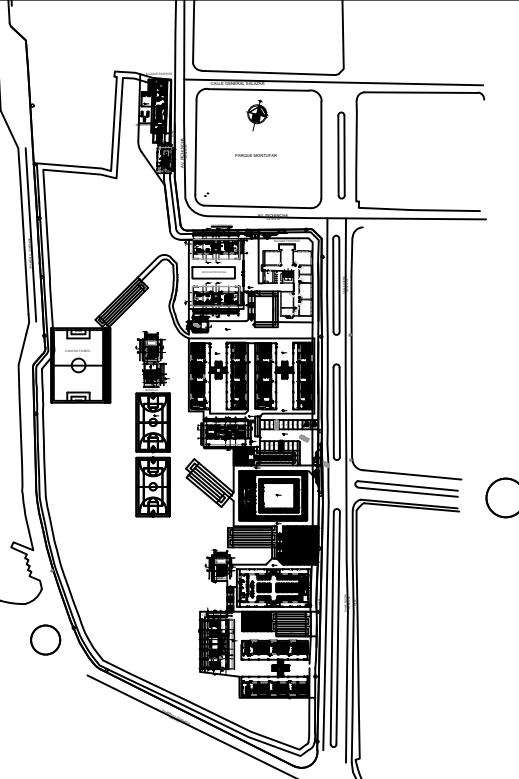
ING. HERNÁN MANUEL ERAZO VILLACRECES  
ADMINISTRADOR DEL CONTRATO  
BIRF-8542-SBCC-CF-2018-32

ARQ. ANTONIO ISRAEL GUZMÁN DÁVILA  
DIRECTOR DEL ESTUDIO  
GYPSCONS Cía. Ltda.

ARQ. CARLOS JULIO ARGÜELLO PAREDES  
ARQUITECTO DISEÑADOR  
GYPSCONS Cía. Ltda.

ARQ. EDISON ANDRÉS ARAGUILLÍN CALVA  
ANALISTA DE PROYECTOS  
MINEDUC

ESQUEMA DEL PROYECTO:



PROYECTO:

BIRF-8542-SBCC-CF-2018-032

"CONSULTORÍA PARA INTERVENCIÓN EN LA INFRAESTRUCTURA EXISTENTE Y PROPUESTA PARA LA REPOTENCIACIÓN DE LA UNIDAD EDUCATIVA ANGEL POLIBIO CHÁVEZ, UBICADA EN EL CANTÓN GUARANDA, PROVINCIA DE BOLÍVAR."

UNIDAD EDUCATIVA:

UNIDAD EDUCATIVA ANGEL POLIBIO CHÁVEZ

CANTÓN:

GUARANDA

PROVINCIA:

BOLÍVAR

CONTIENE:

DETALLES DE ACABADOS DE INODORO DE UNA PIEZA, CON FLUXOMETRO E INFANTIL

ESCALA:

INDICADAS

FECHA:

2019

LÁMINA N.º

A-DE-27

SELLOS MUNICIPALES: