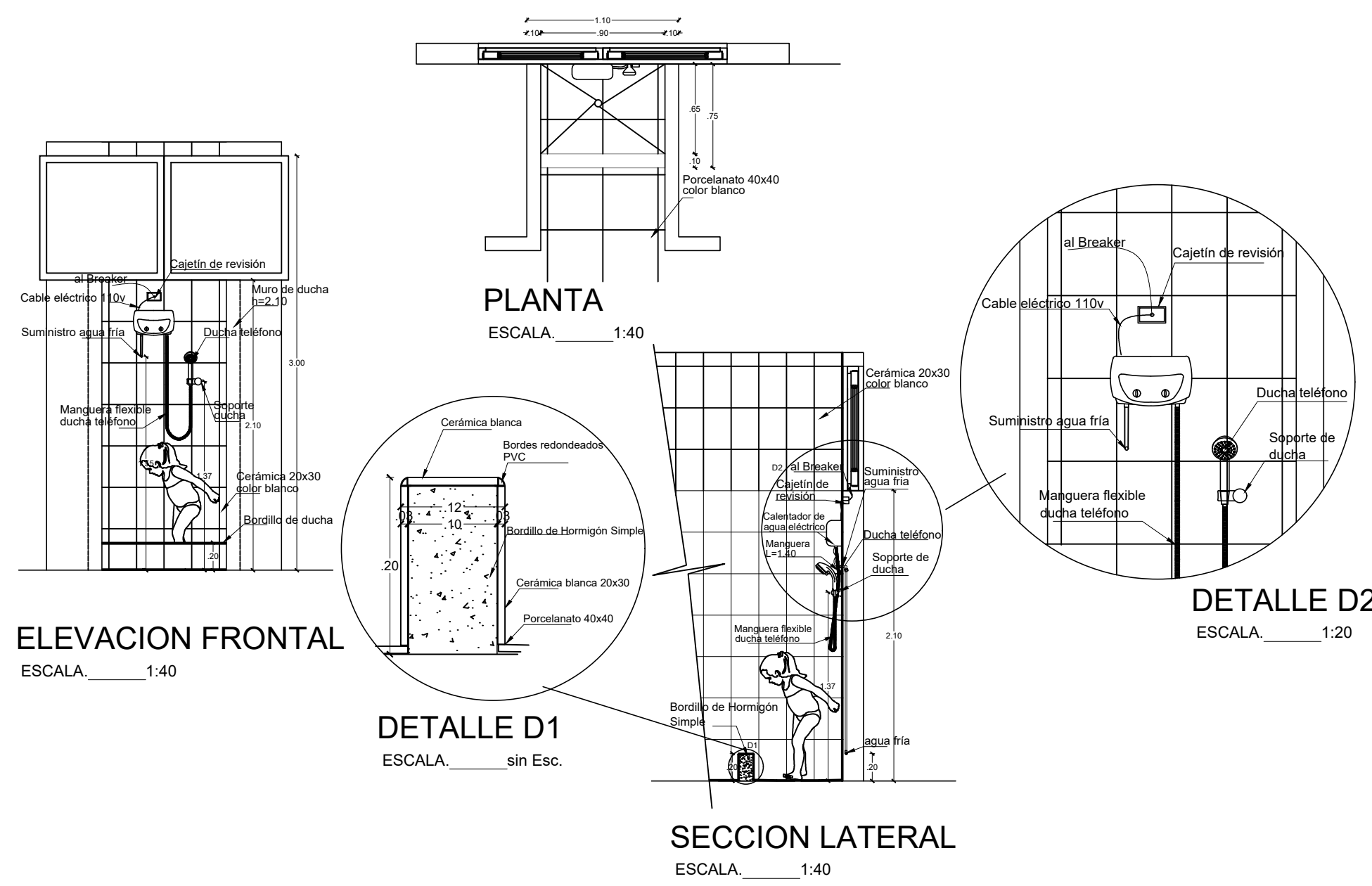
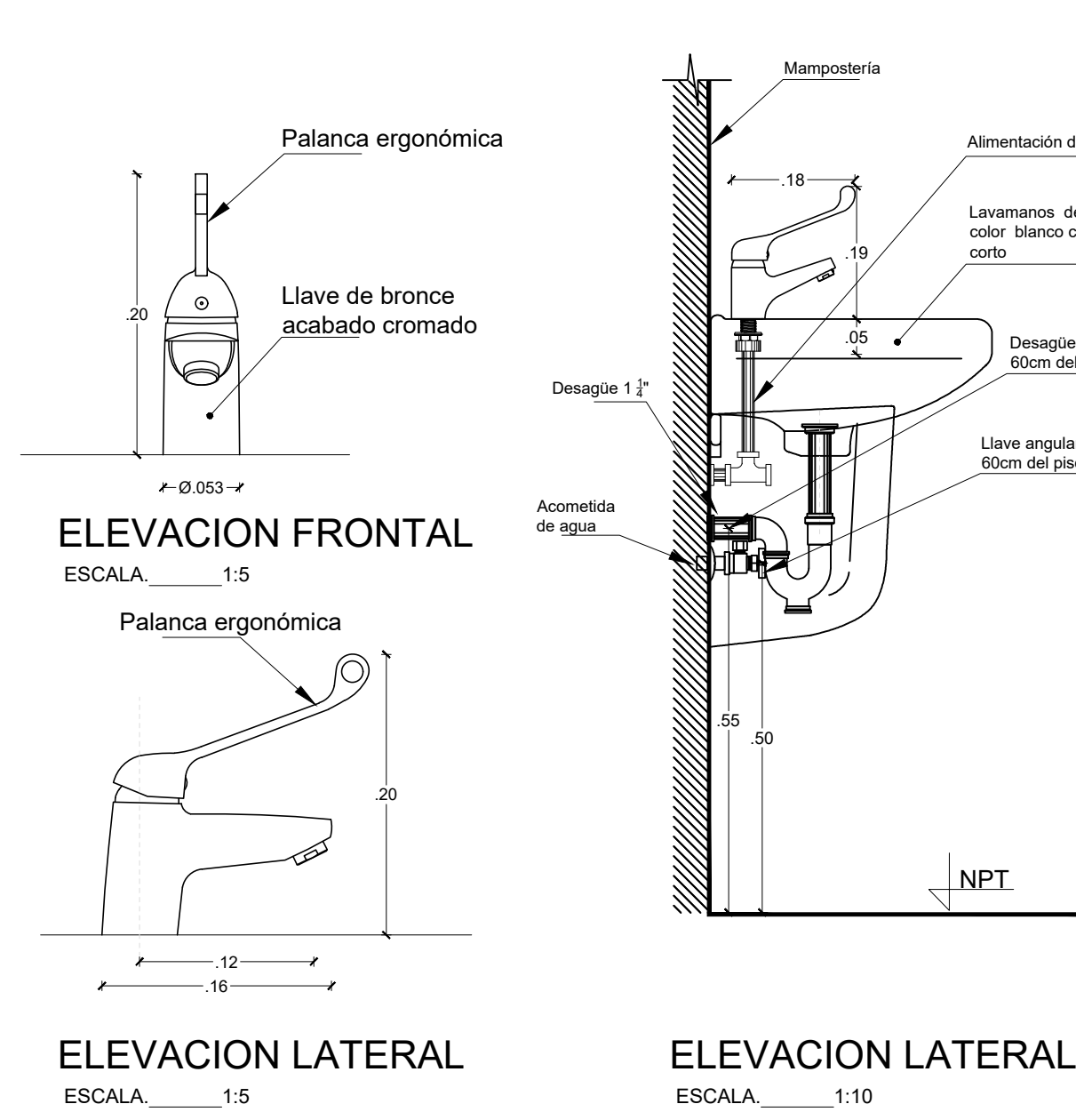


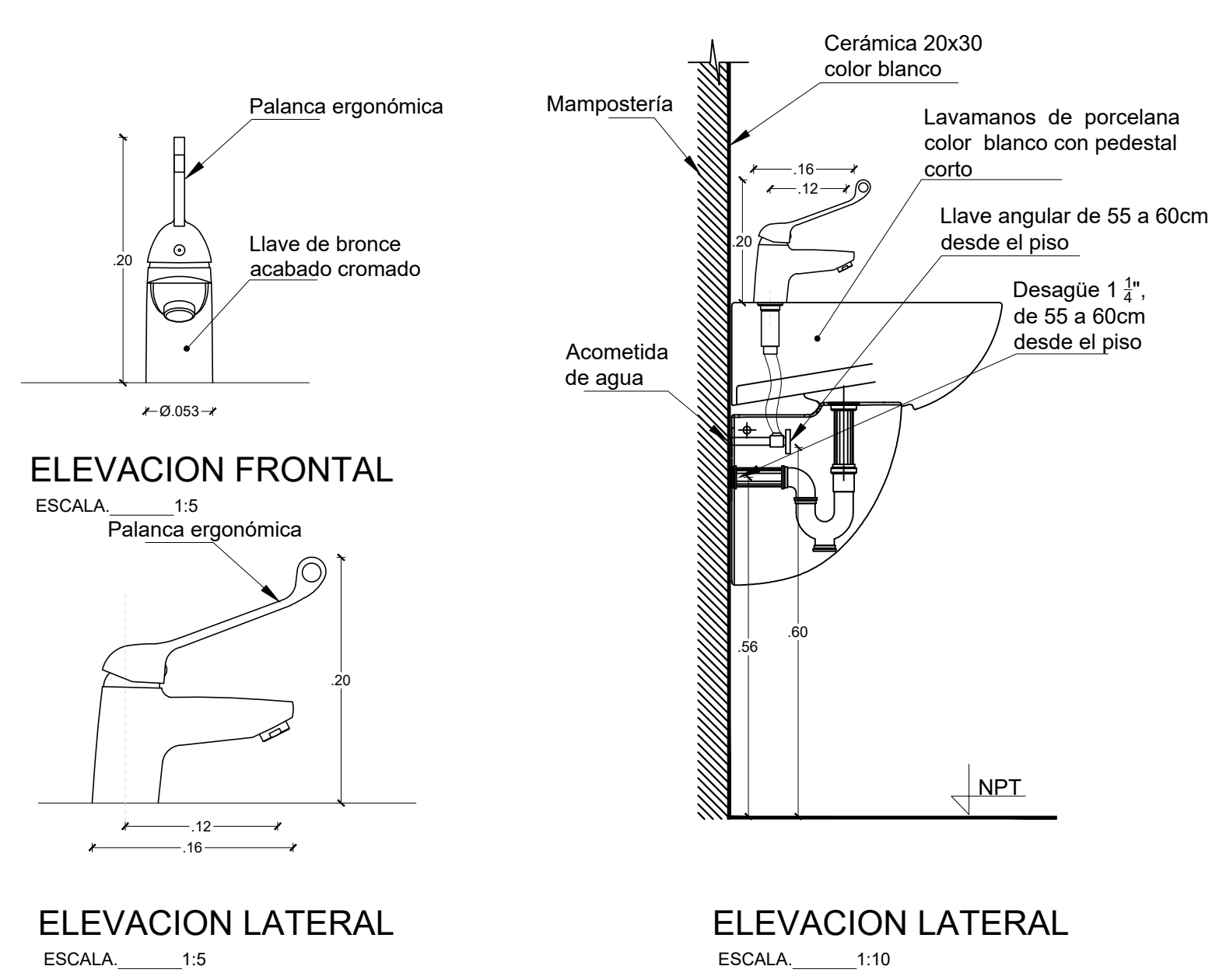
## DUCHA EDUCACIÓN INICIAL. GR.DU.0005



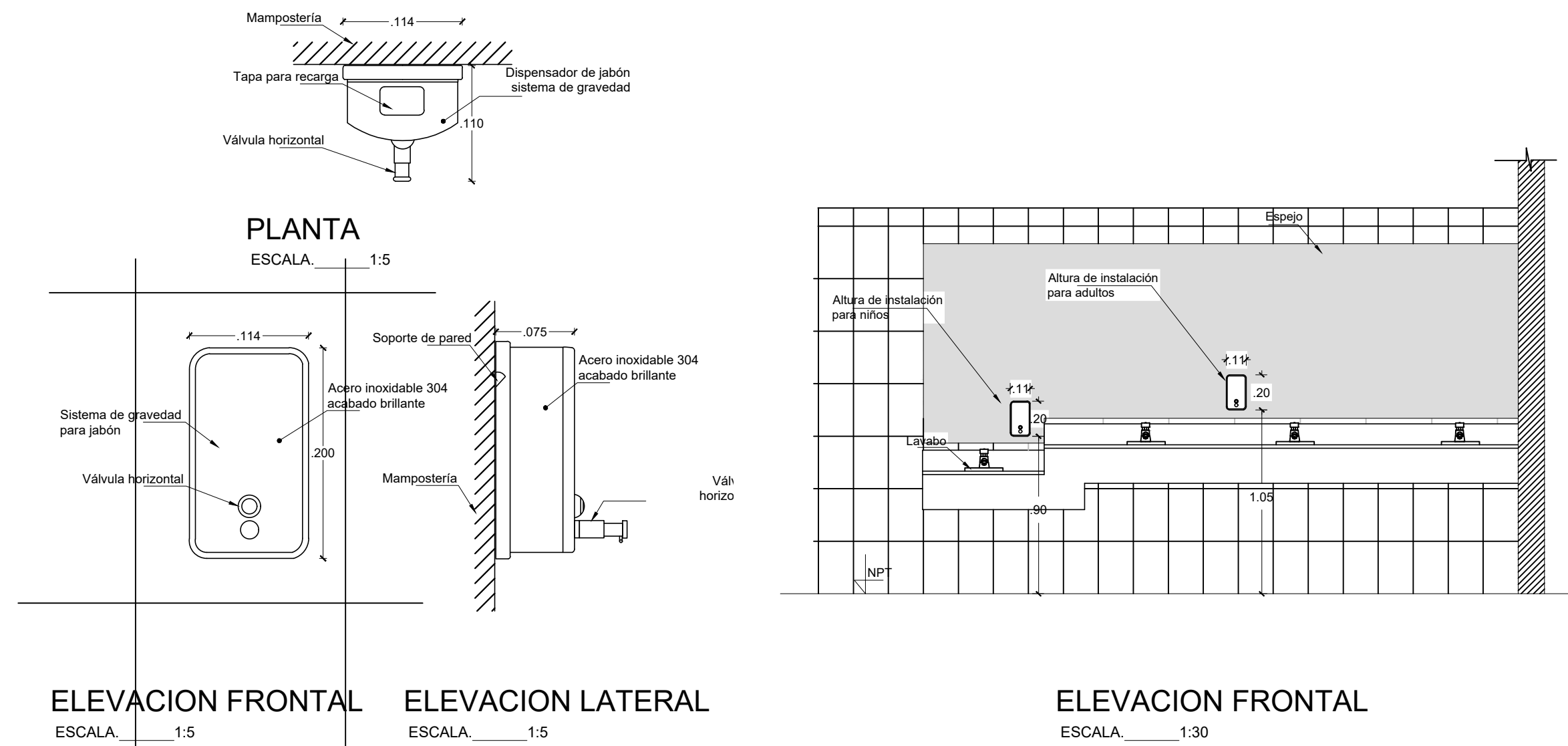
## LIABE GERENTOLÓGICA OP1. GR.LM.0005



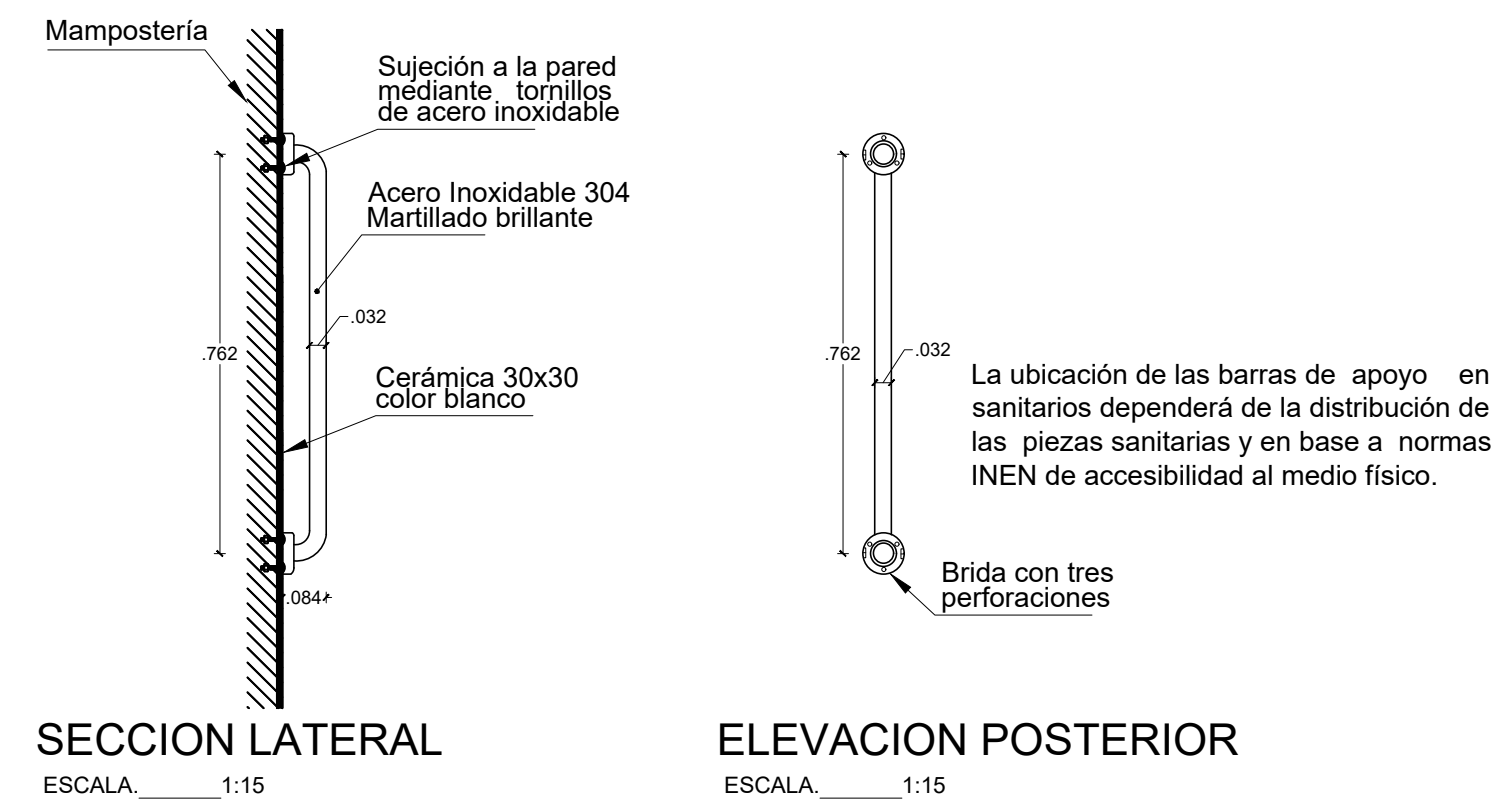
## LIABE GERENTOLÓGICA OP2. GR.LM.0006



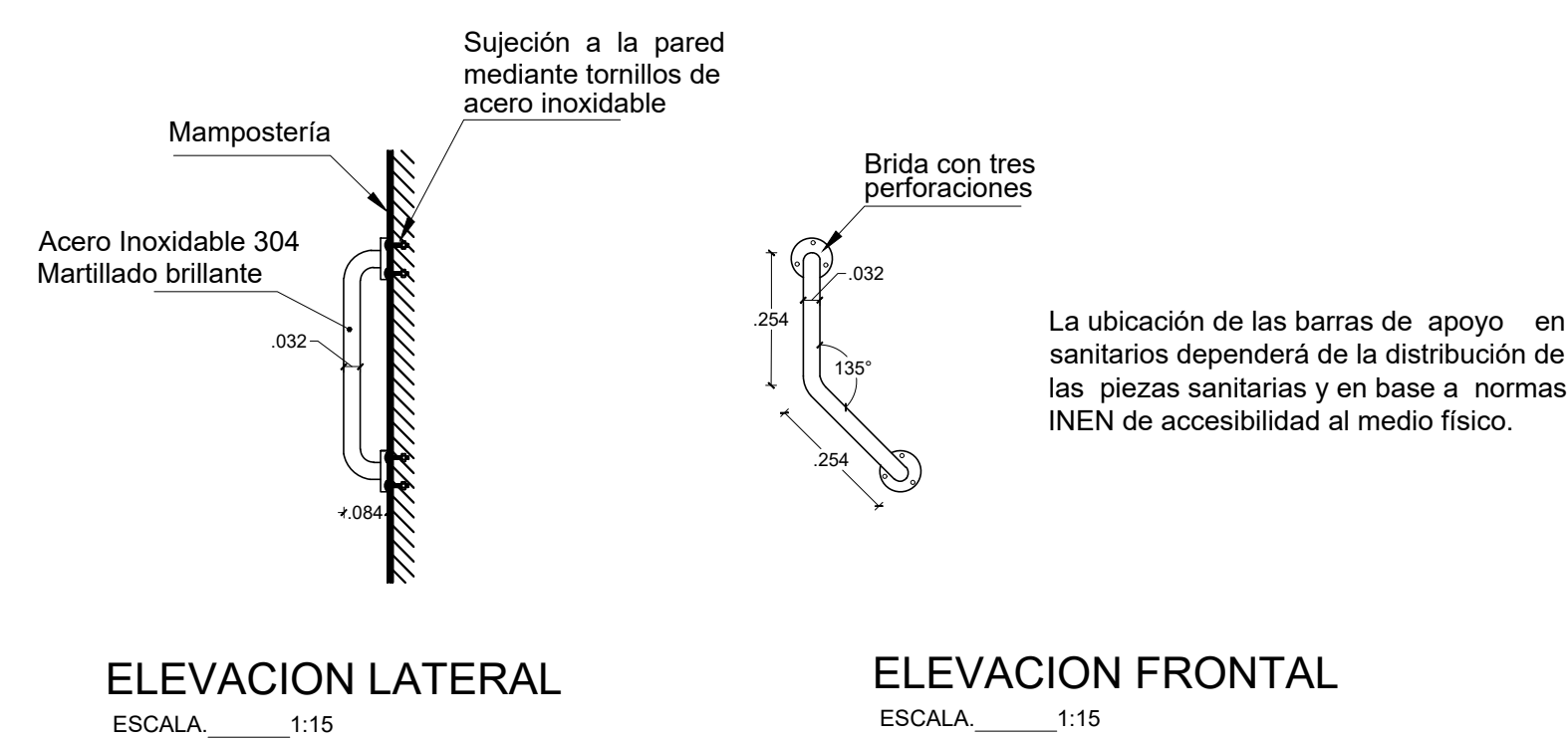
## DISPENSADOR DE JABÓN SIMPLE. AS.DI.0001



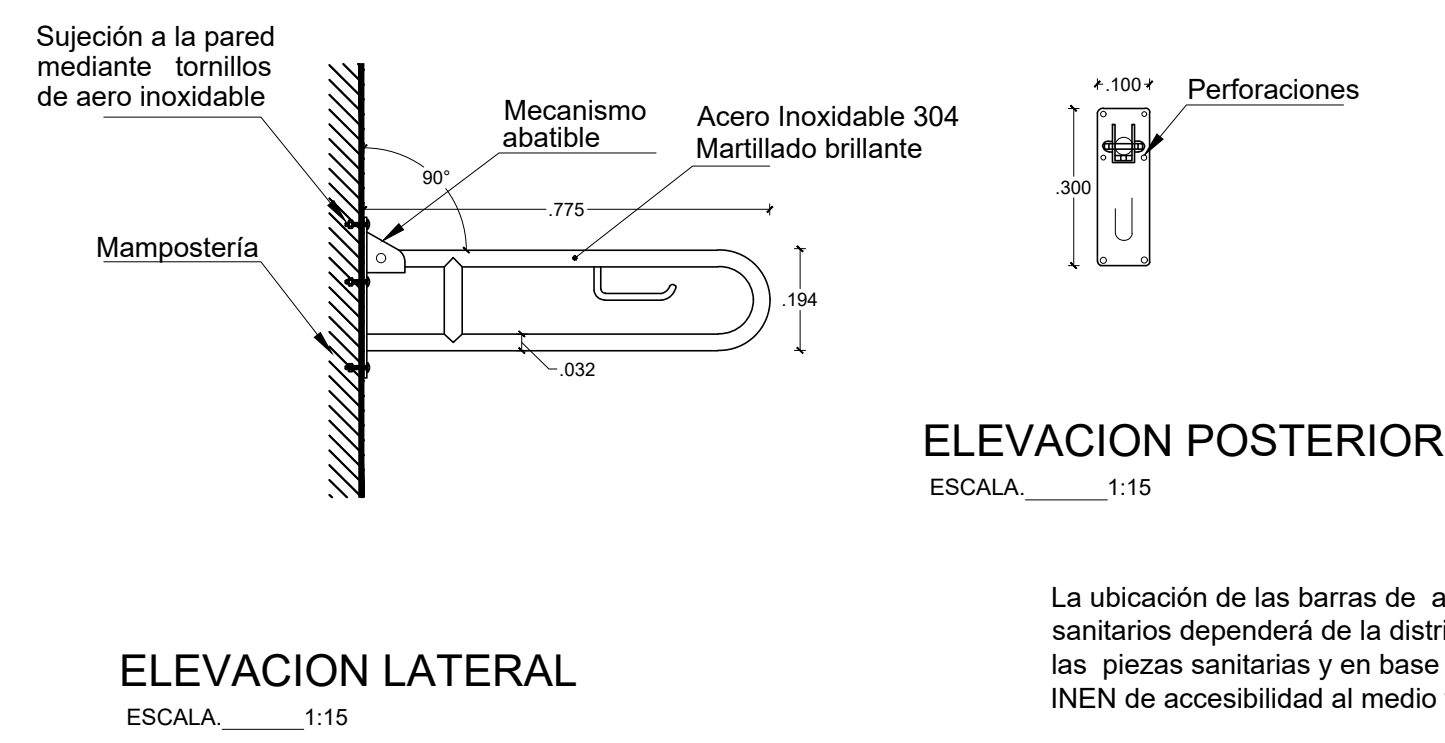
## BARRA DE APOYO MEDIANA. AS.BA.0005



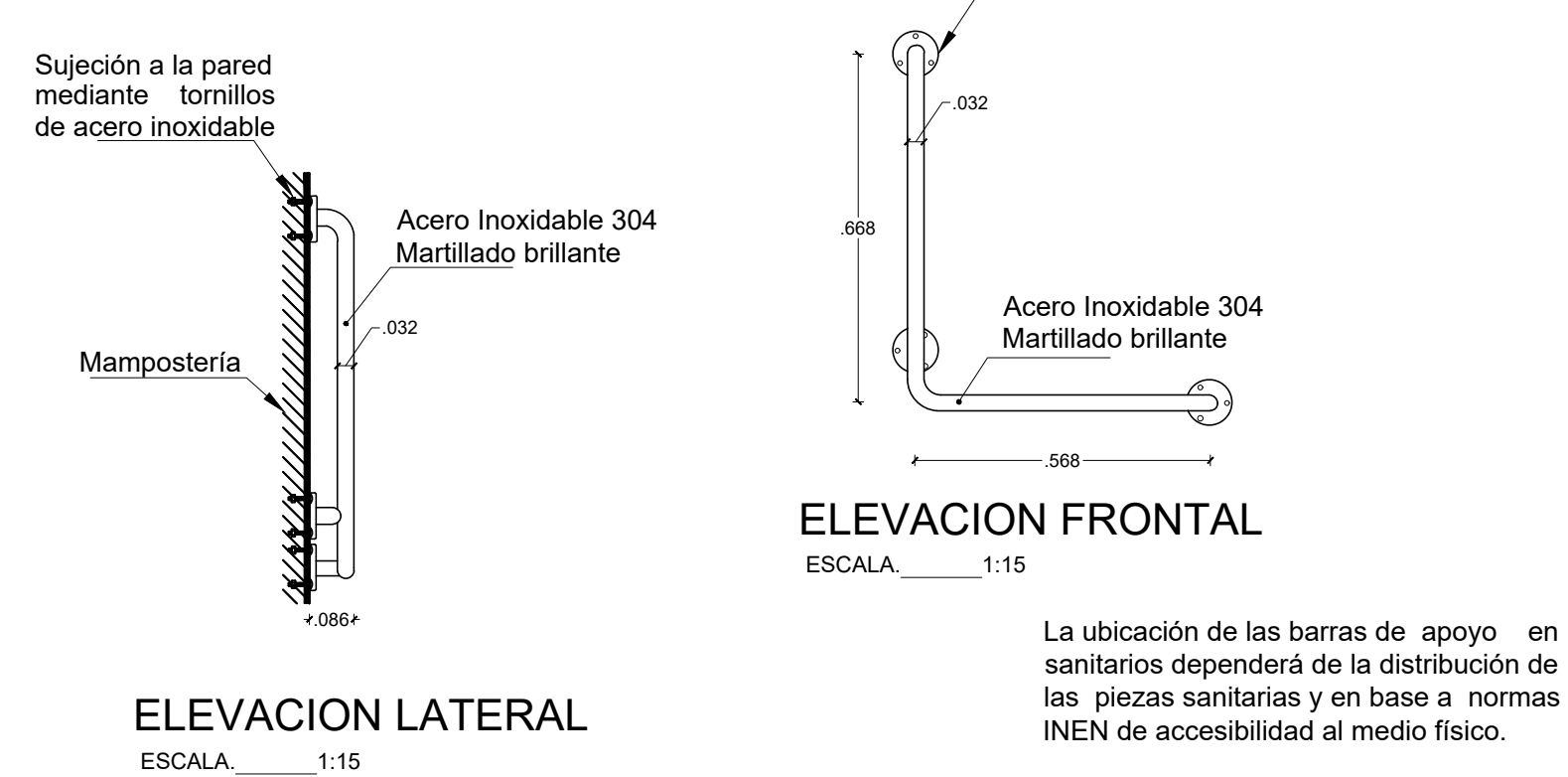
## BARRA DE APOYO INCLINADA. AS.BA.0005



## BARRA DE APOYO ABATIBLE. AS.BA.0001



## BARRA DE APOYO VERTICAL. AS.BA.0004



MINISTERIO DE EDUCACIÓN



RESPONSABLES:

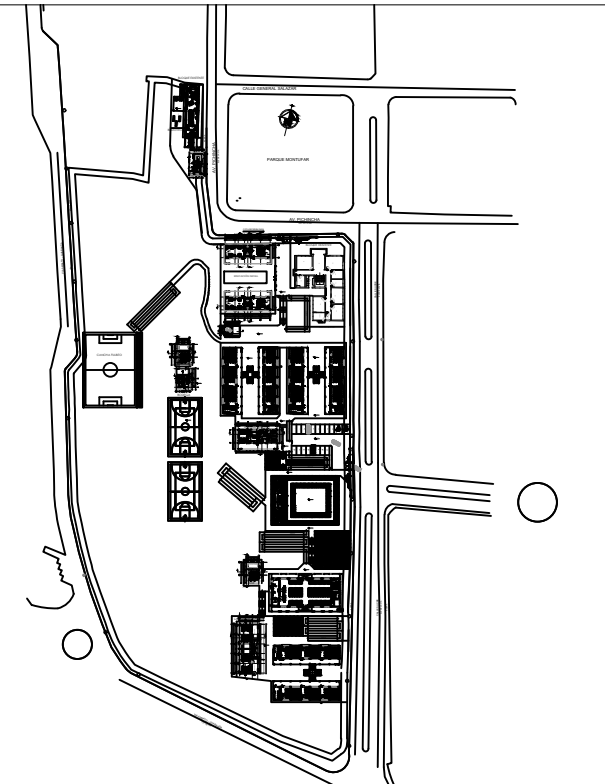
ING. HERNÁN MANUEL ERAZO VILLACRECES  
ADMINISTRADOR DEL CONTRATO  
BIRF-8542-SBCC-CF-2018-32

ARQ. ANTONIO ISRAEL GUZMÁN DÁVILA  
DIRECTOR DEL ESTUDIO  
GYPSCONS Co. Ltda.

ARQ. CARLOS JULIO ARGÜELLO PAREDES  
ARQUITECTO DISEÑADOR  
GYPSCONS Co. Ltda.

ARQ. EDISON ANDRÉS ARAGUILLÍN CALVA  
ANALISTA DE PROYECTOS  
MINEDUC

ESQUEMA DEL PROYECTO:



PROYECTO:

BIRF-8542-SBCC-CF-2018-032

"CONSULTORÍA PARA INTERVENCIÓN EN LA INFRAESTRUCTURA EXISTENTE Y PROPUESTA PARA LA REPOTENCIACIÓN DE LA UNIDAD EDUCATIVA ANGEL POLIBIO CHÁVEZ, UBICADA EN EL CANTÓN GUARANDA, PROVINCIA DE BOLÍVAR."

UNIDAD EDUCATIVA:

UNIDAD EDUCATIVA ANGEL POLIBIO CHÁVEZ

CANTÓN:

GUARANDA

PROVINCIA:

BOLÍVAR

CONTIENE:

Ducha educación inicial eléctrica  
Llave gerontológica opción 1 y 2  
Dispensador de jabón simple  
Barra de apoyo mediana, inclinada  
Barra apoyo abatible y vertical

ESCALA:

INDICADAS

FECHA:

2019

LÁMINA N.º

A-DE-30

SELLOS MUNICIPALES: