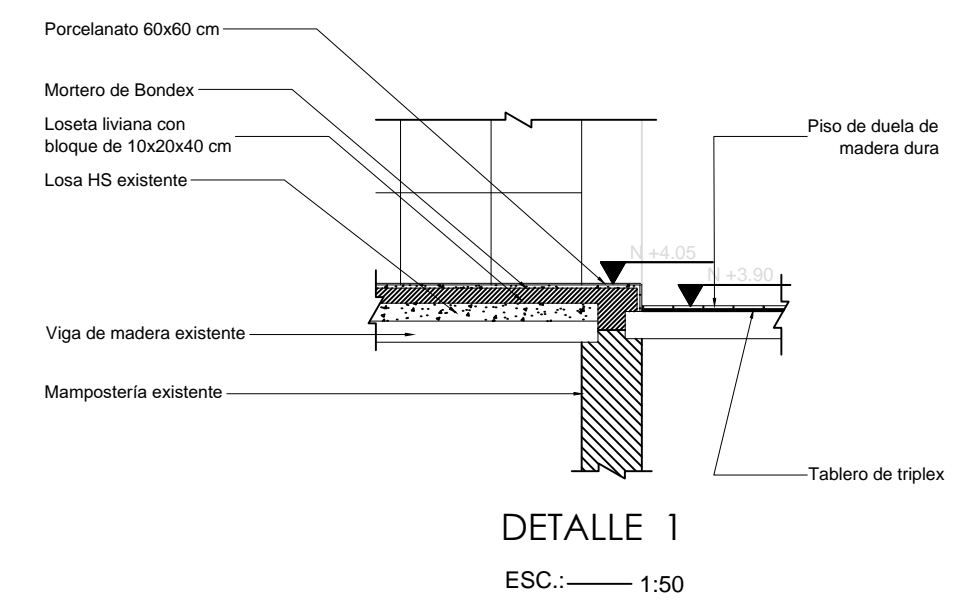
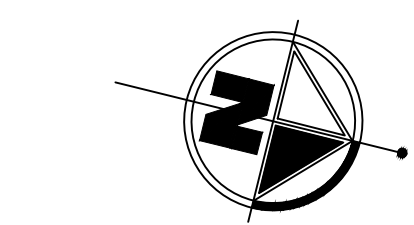


SALA PROFESORES PLANTA ALTA  
ESCALA: 1:100



- NOTAS:
- LOS PISOS DE MADERA SERAN DE DUELA MACHIEBRADA, MADERA DURA, QUE SERA PEGADA CON COLA BLANCA Y CLAVOS SOBRE LOS TABLEROS DE MADERA TERCIADA DE 18 mm
  - EN LA BATERIA SANITARIA DE PLANTA ALTA SE COLOCARAN BLOQUES DE 10x20x40 cm PARA FORMAR UNA LOSETA Y SOBRE ESTA SE INSTALARAN LOS PISOS DE PORCELANATO DE 60x60 cm.
  - EN LOS PISOS DE MADERA SE INSTALARAN EN LOS PERIMETROS DE LOS ESPACIOS UNA CENEFA, EL MISMO TABLON EN FORMA LONGITUDINAL A LA PARED.

AREAS:	
PISOS DE MADERA	
- PLANTA BAJA:	433.88 m2
- PLANTA ALTA:	499.18 m2
PISOS DE PORCELANATO	
- PLANTA BAJA:	121.56 m2
- PLANTA ALTA:	22.11 m2

MINISTERIO DE EDUCACIÓN

Toda una Vida

EL GOBIERNO DE TODOS

RESPONSABLES:

ING. HERNÁN MANUEL ERAZO VILLACRECES  
ADMINISTRADOR DEL CONTRATO  
BIRF-8542-SBCC-CF-2018-32

ARQ. ANTONIO ISRAEL GUZMÁN DÁVILA  
DIRECTOR DEL ESTUDIO  
GYPSCONS Cda. L109.

ARQ. CARLOS JULIO ARGÜELLO PAREDES  
ARQUITECTO DISEÑADOR  
GYPSCONS Cda. L109.

ARQ. EDISON ANDRÉS ARAGUILÍN CALVA  
ANALISTA DE PROYECTOS  
MINEDUC.

ESQUEMA DEL PROYECTO:

PROYECTO:

BIRF-8542-SBCC-CF-2018-032

"INTERVENCIÓN EN LA INFRAESTRUCTURA EXISTENTE Y PROPUESTA PARA LA REPOTENCIACIÓN DE LA UNIDAD EDUCATIVA ANGEL POLIBIO CHÁVEZ, UBICADA EN EL CANTÓN GUARANDA, PROVINCIA DE BOLÍVAR Y LA UNIDAD EDUCATIVA ANEXA MILAGRO UBICADA EN EL CANTON MILAGRO, PROVINCIA DEL GUAYAS."

UNIDAD EDUCATIVA:

UNIDAD EDUCATIVA ANGEL POLIBIO CHÁVEZ

CANTÓN:

GUARANDA

PROVINCIA:

BOLÍVAR

CONTIENE:

BLOQUE DE LABORATORIOS - PROFESORES  
TECNOLOGIA E IDIOMAS A REPOTENCIAR

PLANTA ALTA  
DETALLE DE PISO

ESCALA:

INDICADAS

FECHA:

2019

LÁMINA N.º

A-DE-59

SELLOS MUNICIPALES: