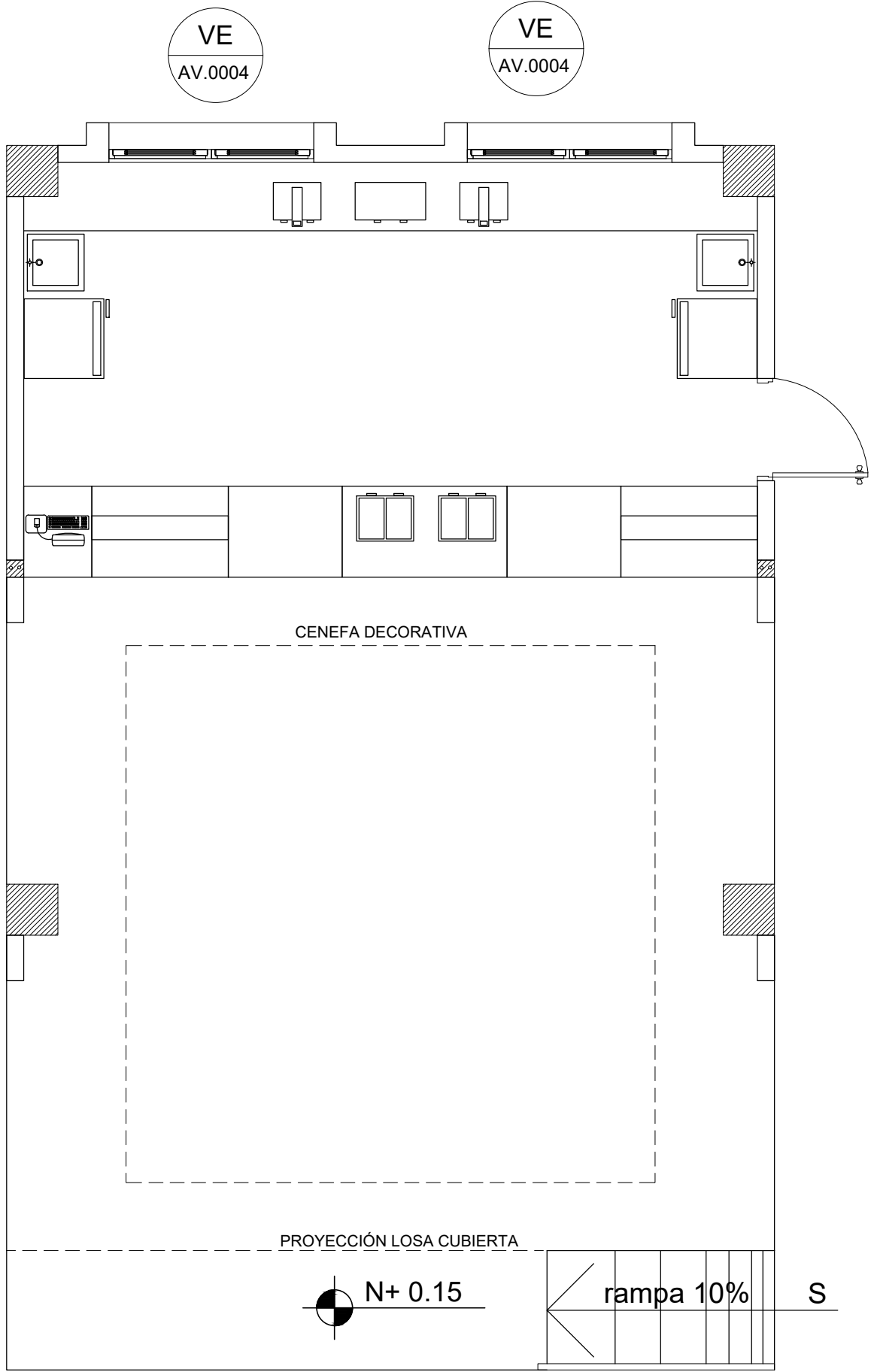


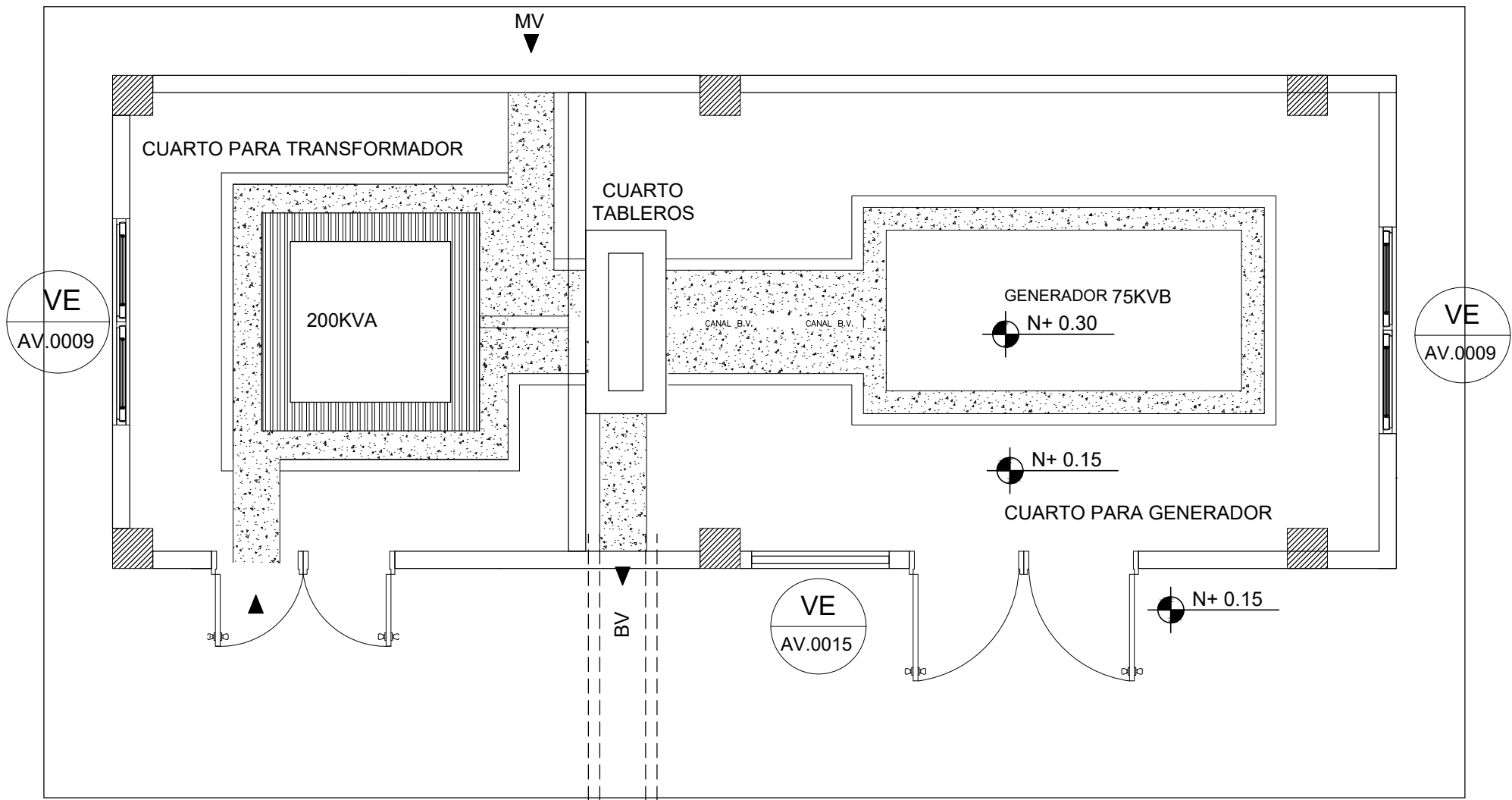
BAR TIPOLOGIA MAYOR



PLANTA

ESCALA 1:50

CUARTO DE MAQUINAS

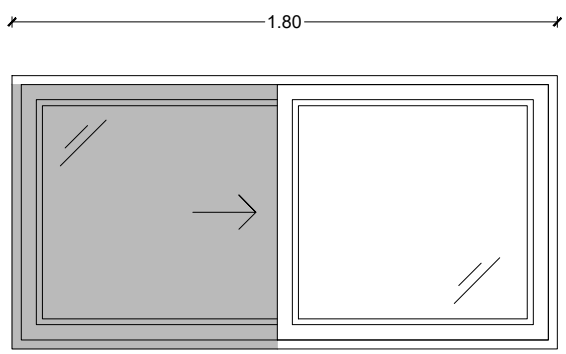


PLANTA

ESCALA 1:50

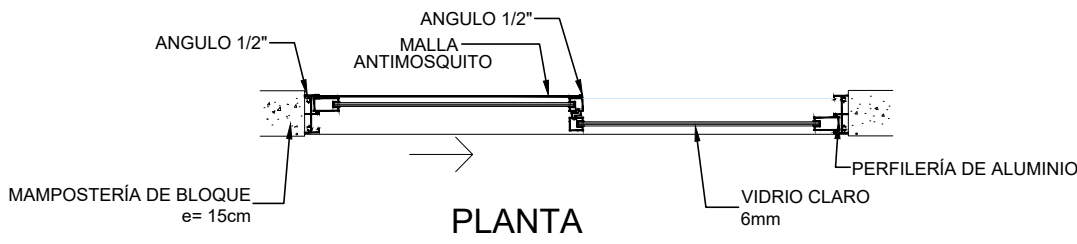
PLANTA BAJA  
ESCALA 1:100

VE AV.0004 VENTANA -

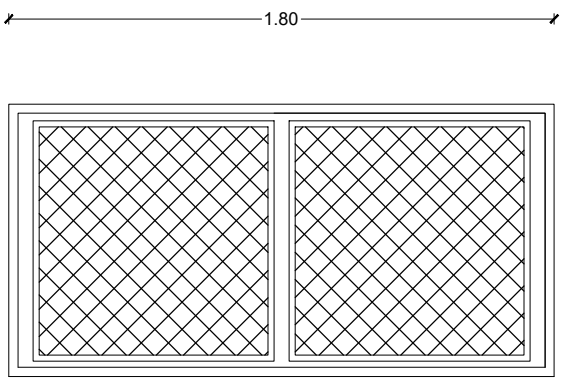


ELEVACIÓN  
ESCALA 1:25

SECCIÓN  
ESCALA 1:25

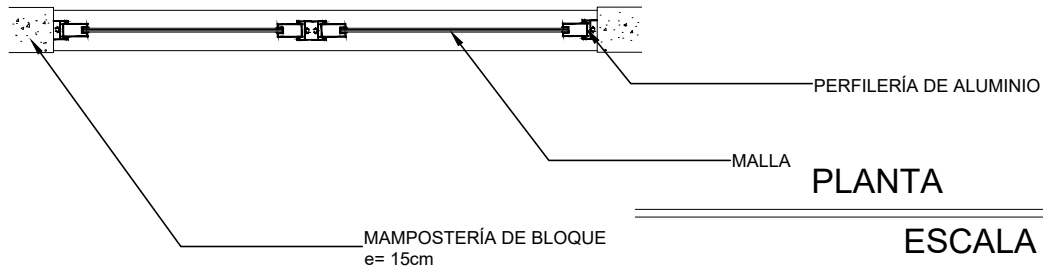


VE AV.0010 VENTANA -



ELEVACIÓN  
ESCALA 1:25

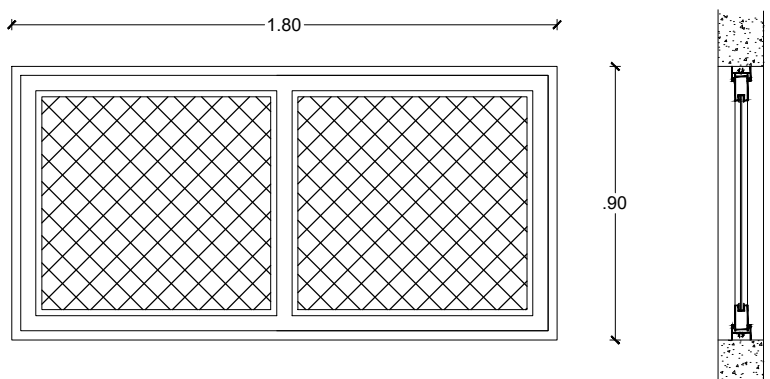
SECCIÓN  
ESCALA 1:25



CUADRO DE VENTANAS

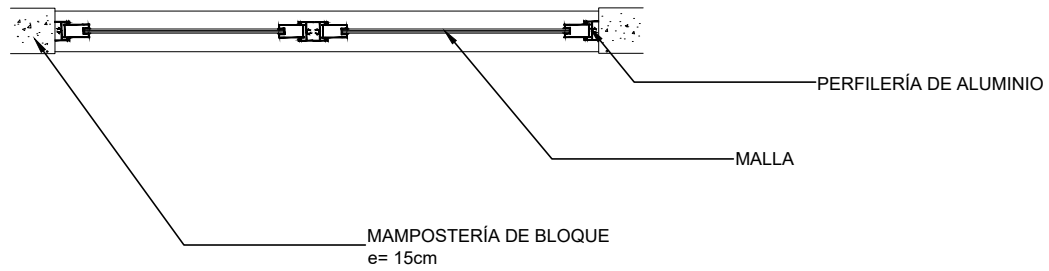
BAR TIPOLOGIA MAYOR					
	CODIGO	RUBRO	NUMERO DE UNIDADES	CANTIDAD DE BLOQUES	TOTAL DE UNIDADES
VENTANAS VE	VE AV 0004	VENTANA CORREDIZA ALUMINIO Y VIDRIO 6MM DE 1.80 mts. x 0.90 mts.	2	2	4
CUARTO DE BOMBAS Y CISTERNA					
VENTANAS VE	VE AV 0010	VENTANA CORREDIZA ALUMINIO Y MALLA DE 1.80 mts. x 0.90 mts.	1	1	1
CUARTO DE MAQUINAS					
VENTANAS VE	VE AV 0009	VENTANA CORREDIZA ALUMINIO Y MALLA DE 1.80 mts. x 0.90 mts.	2	1	2
VENTANAS VE	VE AV 0015	VENTANA CORREDIZA ALUMINIO Y MALLA DE 1.20 mts. x 0.90 mts.	1	1	1

VE AV.0009 VENTANA -



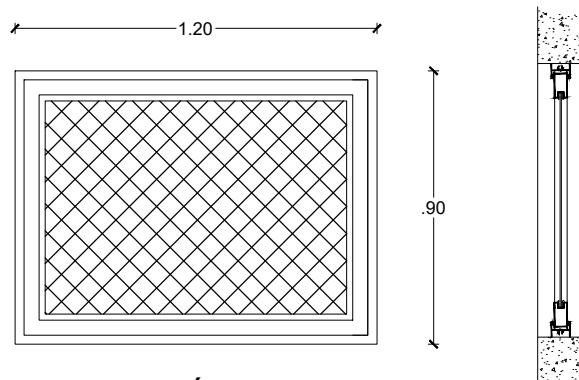
ELEVACIÓN  
ESCALA 1:25

SECCIÓN  
ESCALA 1:25



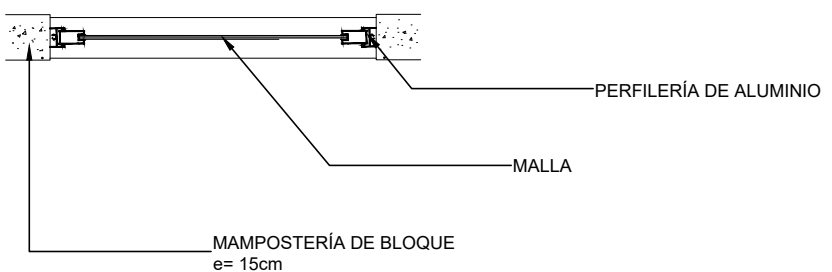
PLANTA  
ESCALA 1:25

VE AV.0015 VENTANA -



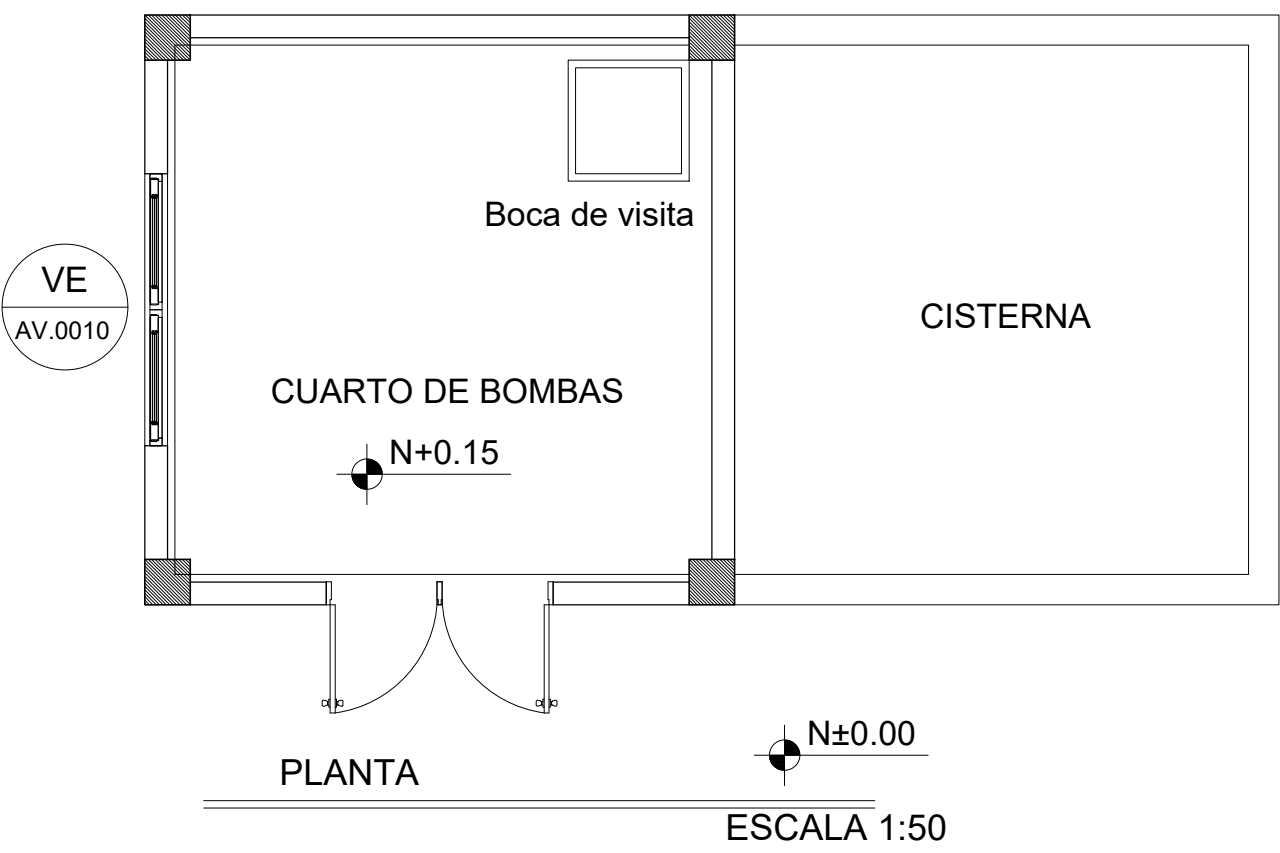
ELEVACIÓN  
ESCALA 1:25

SECCIÓN  
ESCALA 1:25



PLANTA  
ESCALA 1:25

CUARTO DE BOMBAS Y CISTERNA



PLANTA

ESCALA 1:50

MINISTERIO DE EDUCACIÓN



RESPONSABLES:

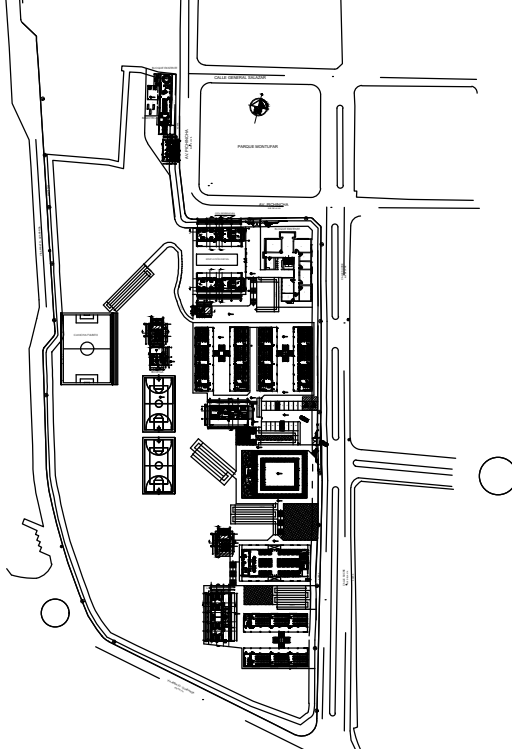
ING. HERNÁN MANUEL ERAZO VILLACRECES  
ADMINISTRADOR DEL CONTRATO  
BIRF 8542-SBCC-CF-2018-32

ARQ. ANTONIO ISRAEL GUZMÁN DÁVILA  
DIRECTOR DEL ESTUDIO  
GYPSCONS Cía. Ltda.

ARQ. CARLOS JULIO ARGÜELLO PAREDES  
ARQUITECTO COORDINADOR  
GYPSCONS Cía. Ltda.

ARQ. EDISON ANDRÉS ARAGUILLÍN CALVA  
ANALISTA DE PROYECTOS  
MREDC

ESQUEMA DEL PROYECTO:



PROYECTO:

BIRF-8542-SBCC-CF-2018-032

"CONSULTORÍA PARA INTERVENCIÓN EN LA INFRAESTRUCTURA EXISTENTE  
Y PROPUESTA PARA LA REPOTENCIACIÓN DE LA UNIDAD EDUCATIVA  
ANGEL POLIBIO CHÁVEZ, UBICADA EN EL CANTÓN GUARANDA,  
PROVINCIA DE BOLÍVAR."

UNIDAD EDUCATIVA:

UNIDAD EDUCATIVA ANGEL POLIBIO CHÁVEZ

CANTÓN:

GUARANDA

PROVINCIA:

BOLÍVAR

CONTIENE:

BAR  
CUARTO DE MAQUINAS  
CUARTO DE BOMBAS  
CODIFICACION VENTANAS

ESCALA:

INDICADAS

FECHA:

2019

LÁMINA N.º

A-DE-05

SELLOS MUNICIPALES: