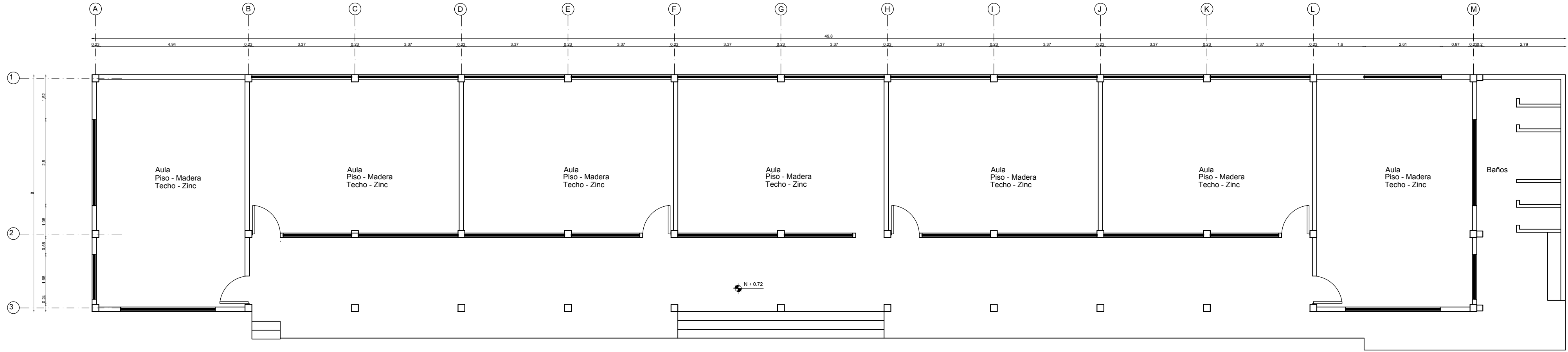
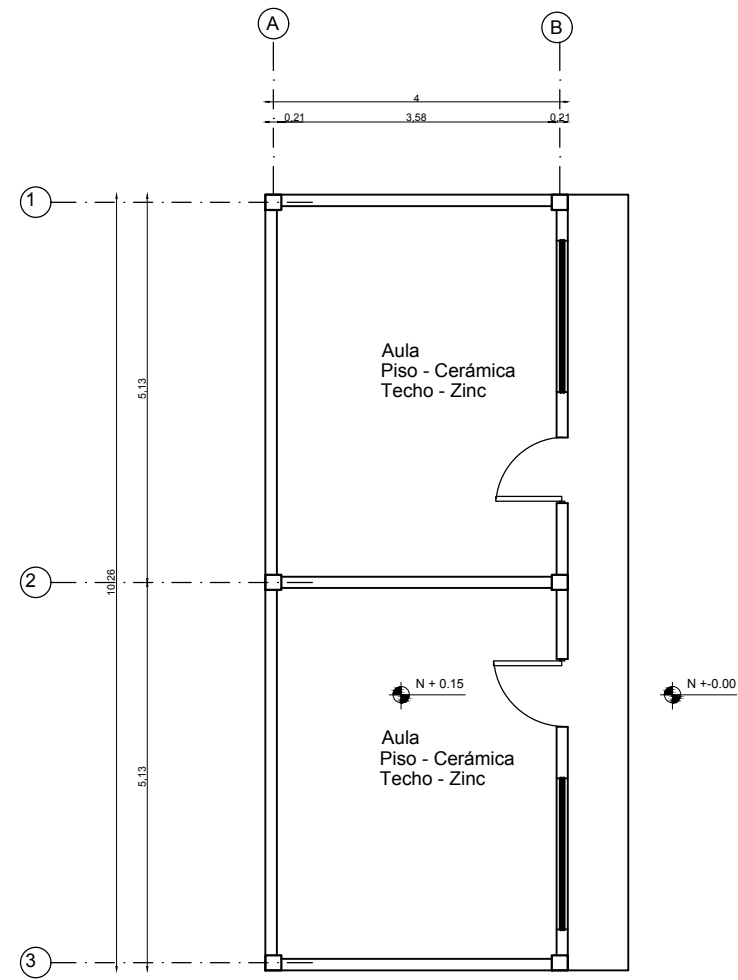


BLOQUE EDUCACION INTERMEDIA



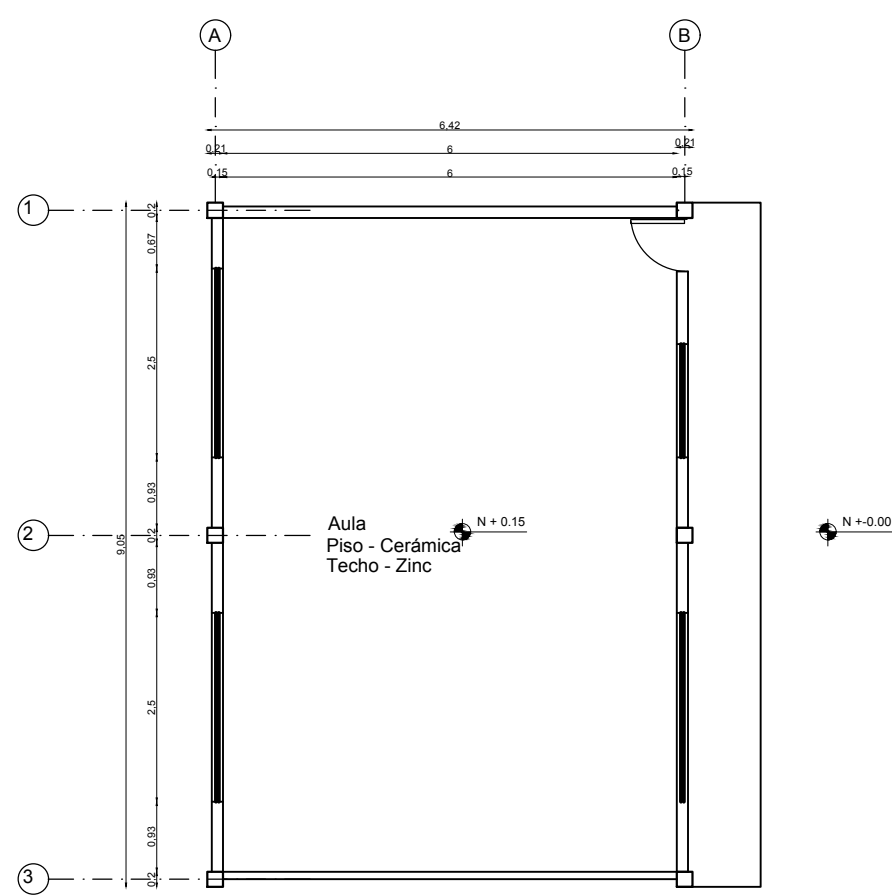
PLANTA BAJA N + 0.15

ESC: 1 : 100



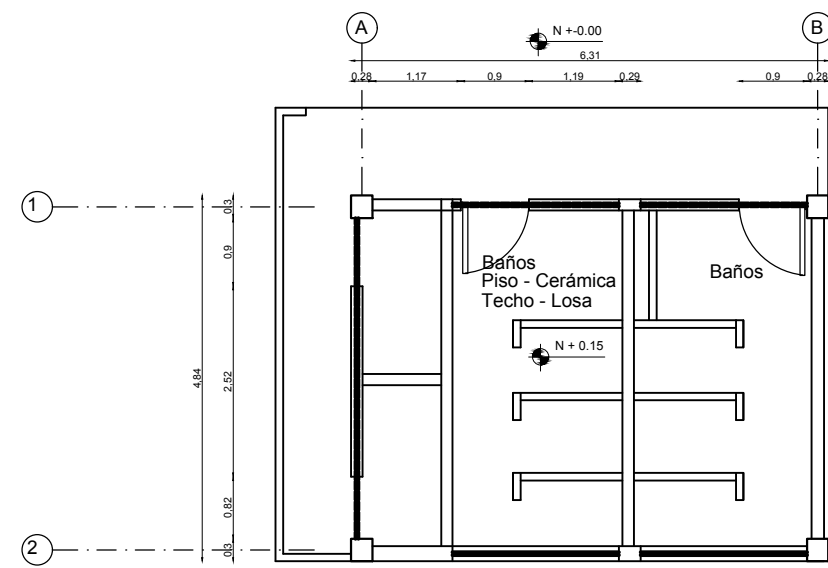
PLANTA BAJA N + 0.15

ESC: 1 : 100



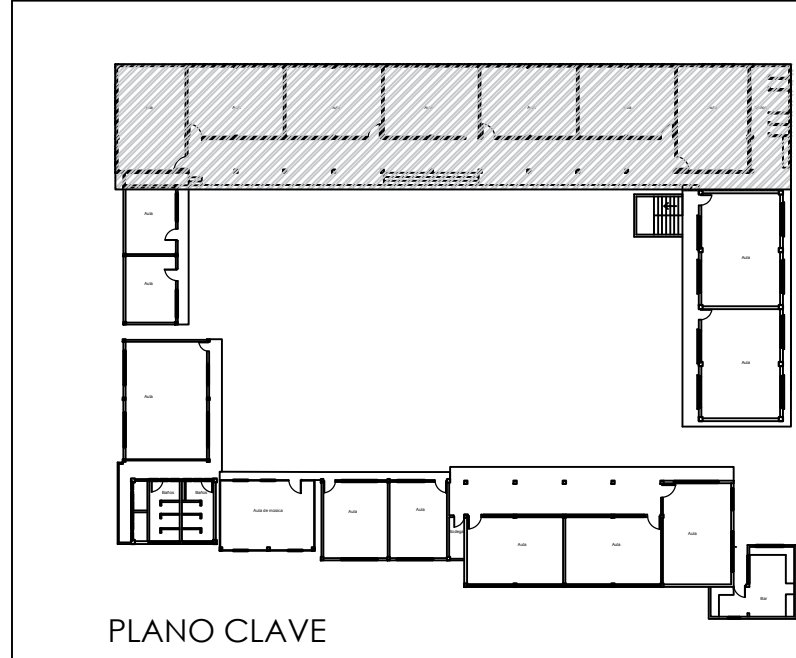
PLANTA BAJA N + 0.15

ESC: 1 : 100

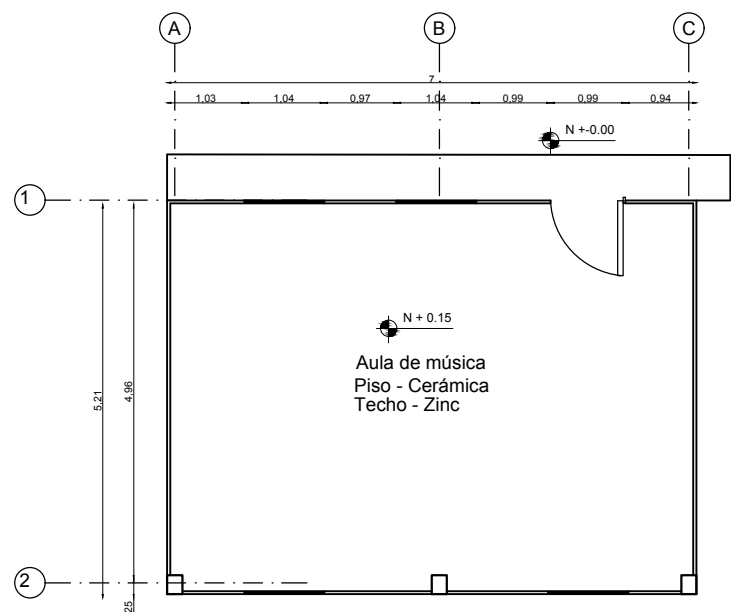


PLANTA BAJA N + 0.15

ESC: 1 : 100

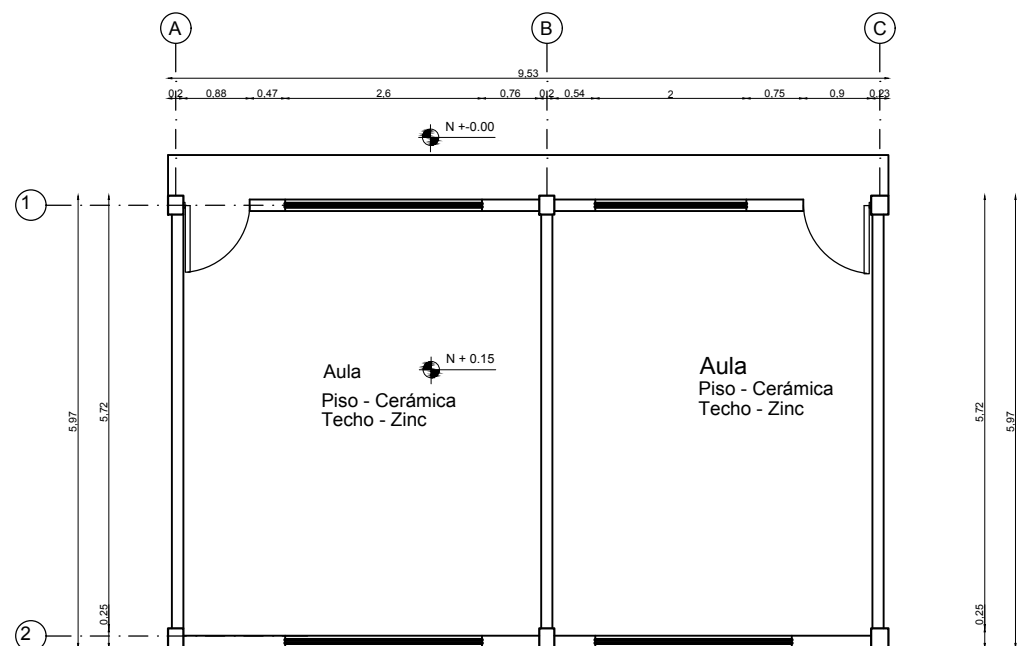


PLANO CLAVE



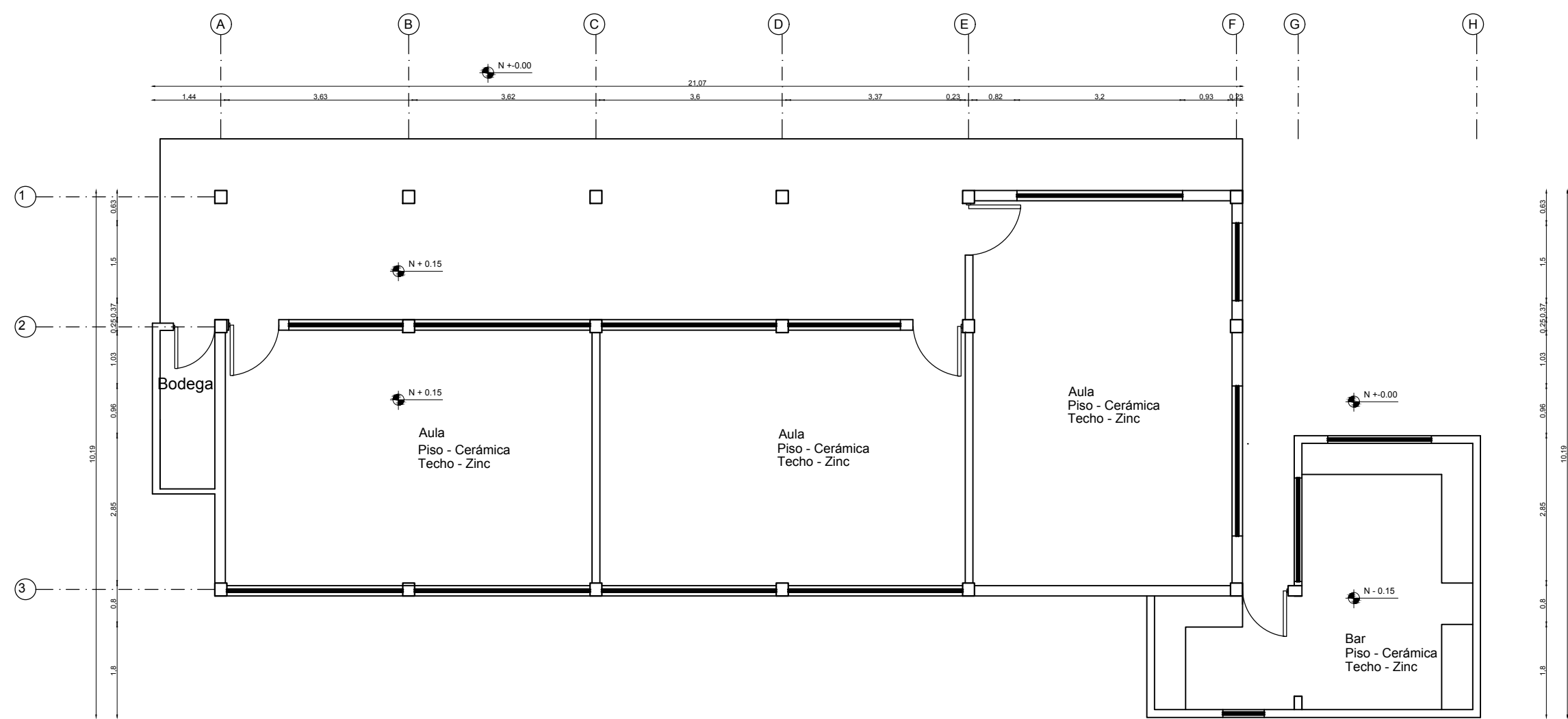
PLANTA BAJA N + 0.15

ESC: 1 : 100



PLANTA BAJA N + 0.15

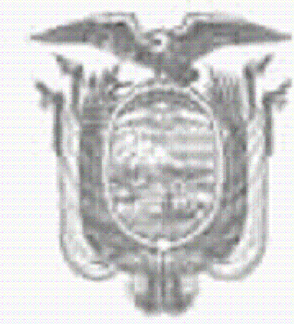
ESC: 1 : 100



PLANTA BAJA N + 0.15

ESC: 1 : 100

MINISTERIO DE EDUCACIÓN



RESPONSABLES:

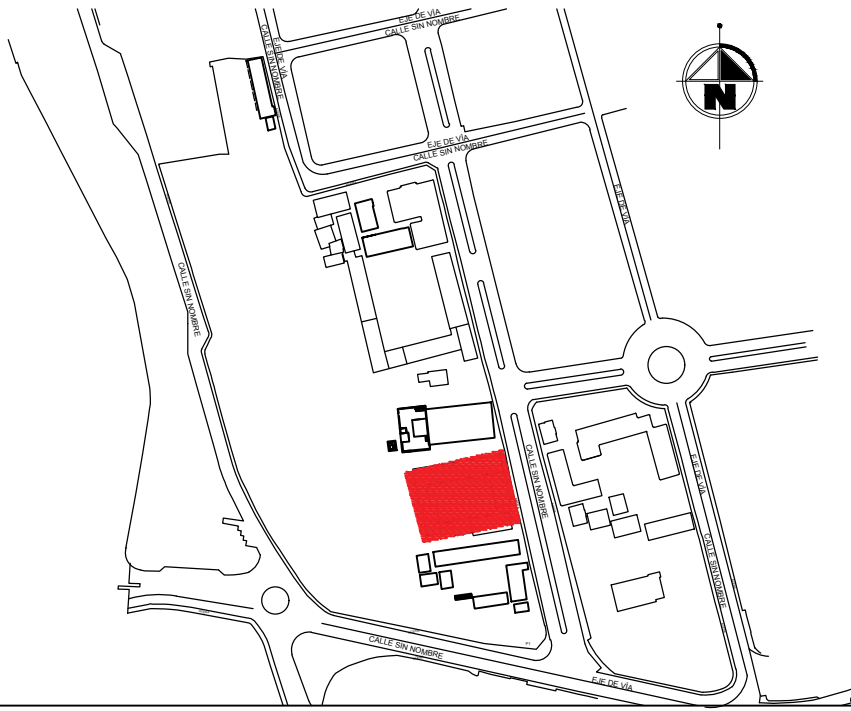
ING. LUIS PERÉZ
DIRECTOR DEL PROYECTO
EMPRESA CONSULTORA S.A.

ING. LUIS PERÉZ
ADMINISTRADOR DEL
CONTRATO
#BIRF-8542-SBCC-CF-2019-01

ING. LUIS PERÉZ
ARQUITECTO DISEÑADOR
EMPRESA CONSULTORA S.A.

ING. LUIS PERÉZ
ESPECIALISTA ARQUITECTÓNICO
MINEDUC

ESQUEMA DEL PROYECTO:



PROYECTO: BIRF-8542-SBCC-CF-2019-001

"CONSULTORÍA PARA INTERVENCIÓN EN LA INFRAESTRUCTURA
EXISTENTE Y PROPUESTA PARA LA REPOTENCIACIÓN DE LA UNIDAD
EDUCATIVA ÁNGEL POLIBIO CHAVÉZ, UBICADA EN EL CANTÓN
GUARANDA PROVINCIA DE BOLÍVAR."

UNIDAD EDUCATIVA:
UNIDAD EDUCATIVA ÁNGEL POLIBIO CHAVÉZ

CANTÓN: GUARANDA PROVINCIA: BOLÍVAR

CONTIENE: LEVANTAMIENTO PLANIMETRICO
BLOQUE DE EDUCACION INTERMEDIA
PLANTA BAJA
ELEVACION FRONTAL - FACHADA POSTERIOR INTERNA
FACHADA DERECHA - FACHADA IZQUIERDA
CORTE N - N'

ESCALA: INDICADAS FECHA: 2019 LÁMINA: A-ED-Nº16

SELLOS MUNICIPALES: