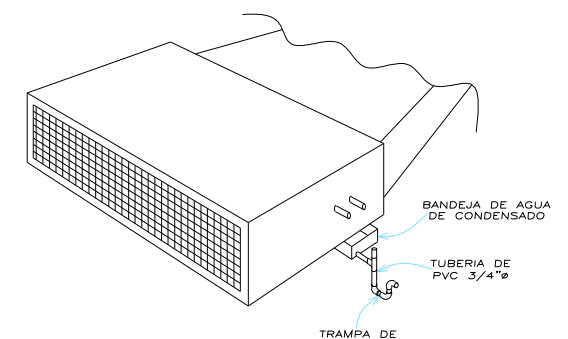
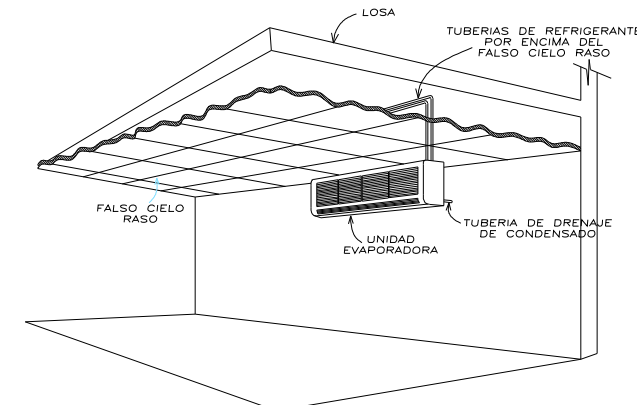
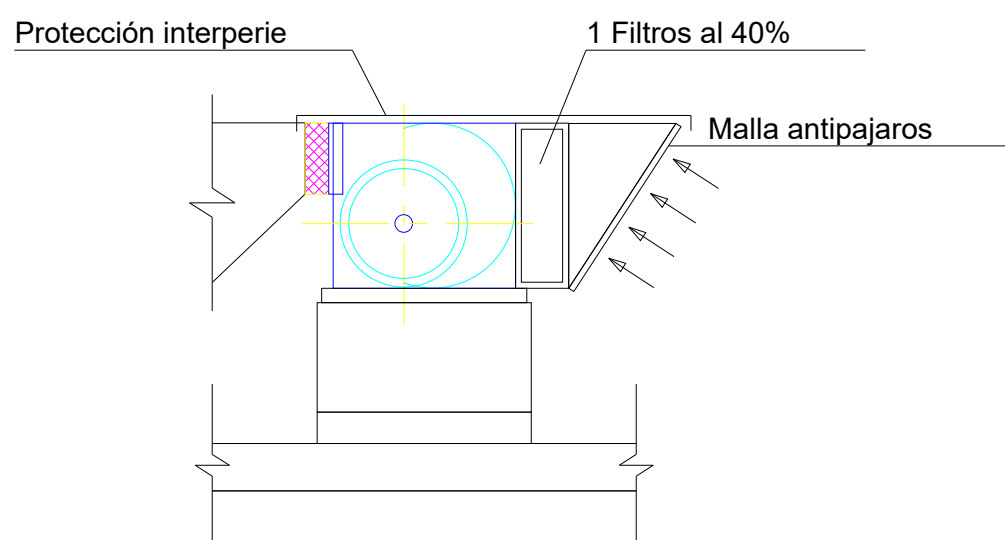
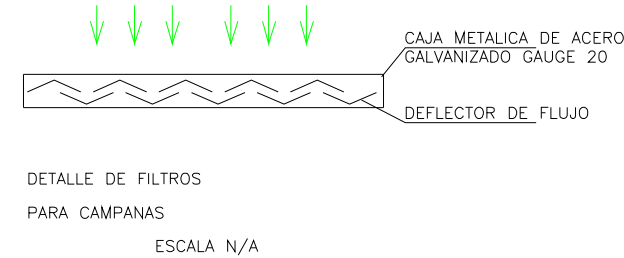
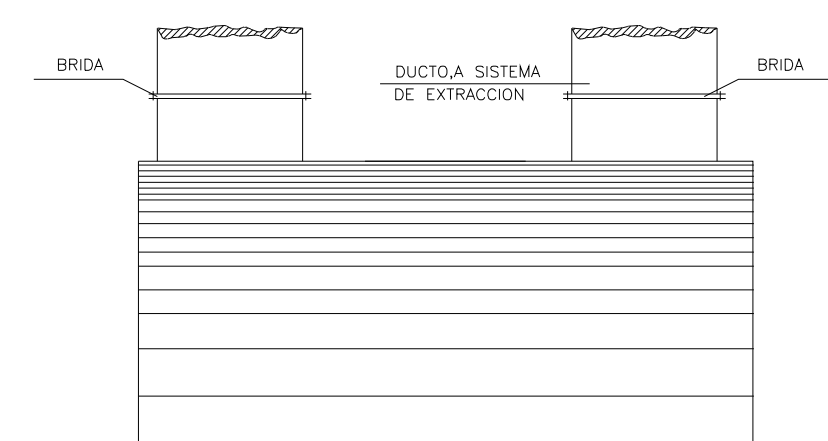
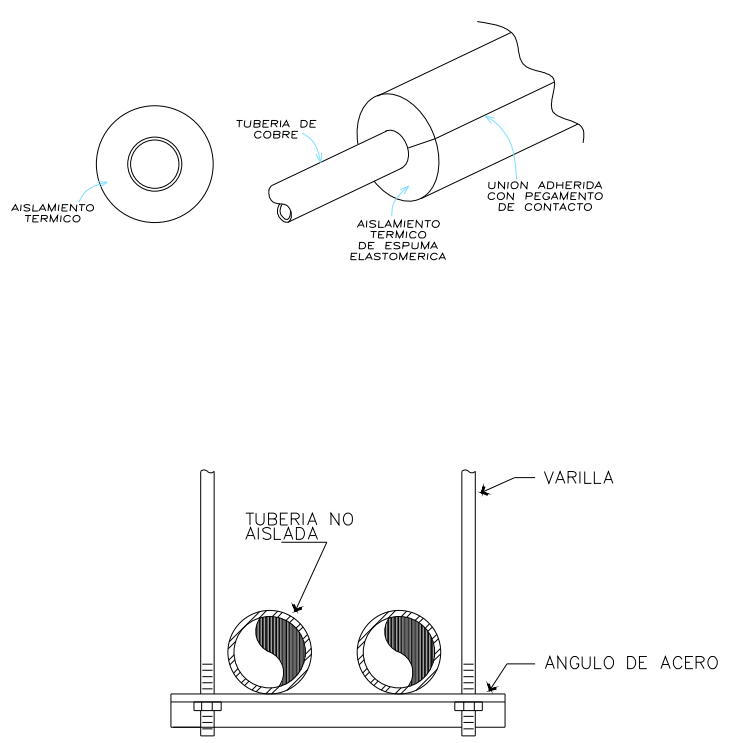
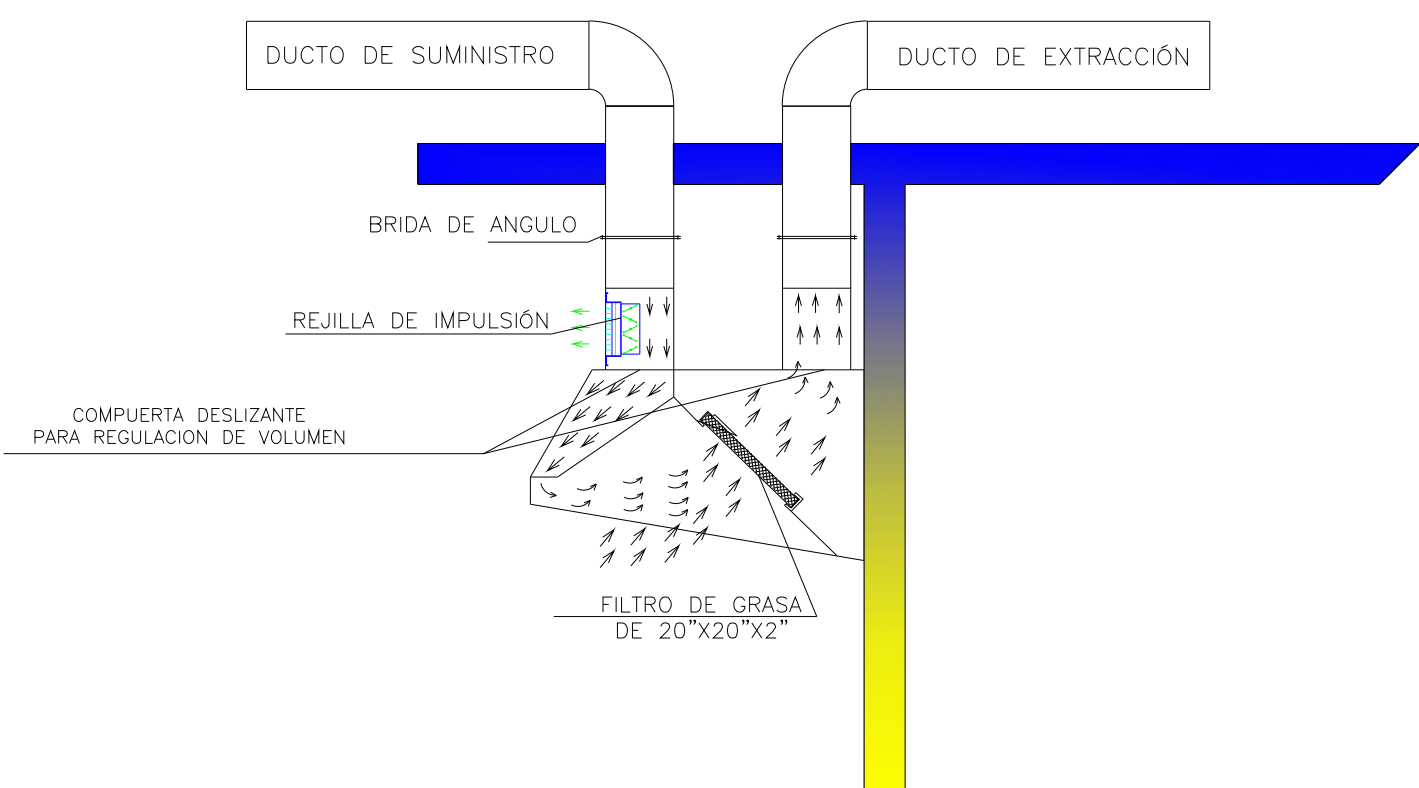


DETALLES DE CONSTRUCCIÓN



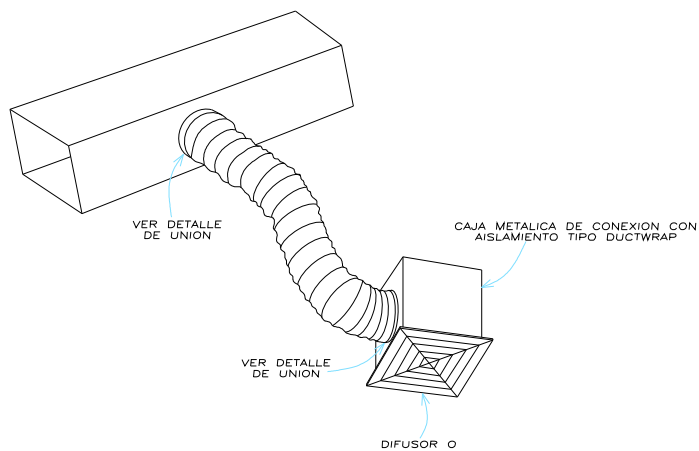
DETALLE DE CAMPANA COMPENSADA
ESCALA N/A



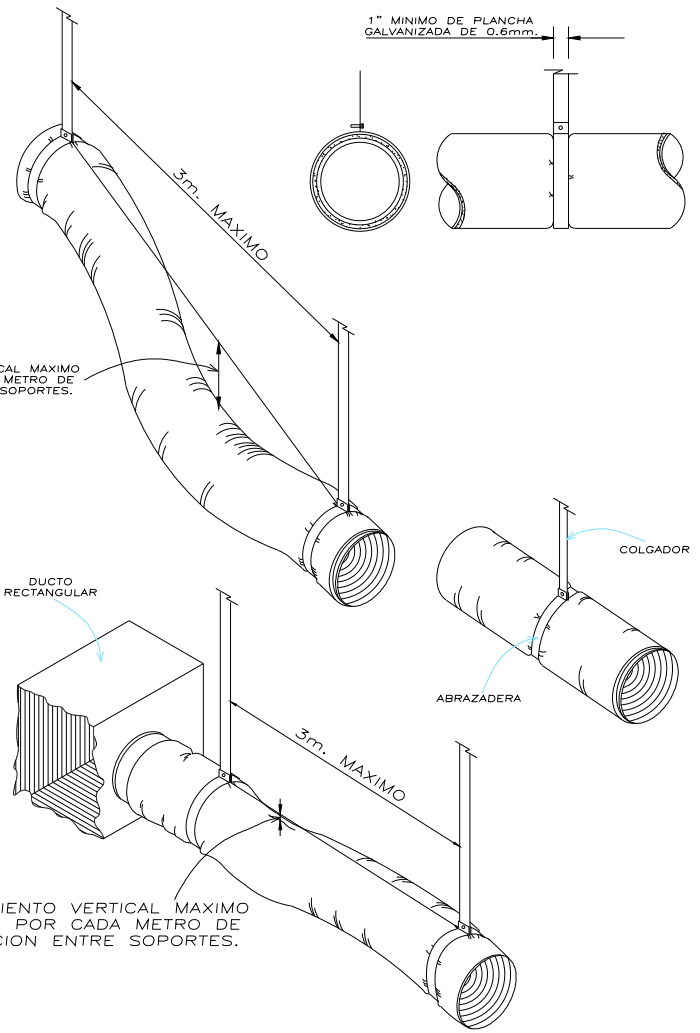
NOTAS:
1. DIMENSIONAR VARILLAS ROSCADAS AISLADORES DE VIBRACION Y PERFIL LONGITUDINAL PARA SATISFACER LA CARGA CON UN FACTOR DE SEGURIDAD DE 5

DIAMETRO COLGANTE		DISTANCIA MAXIMA SOPORTES	
DIAMETRO TUBO	VARILLA X200	DIAMETRO TUBO	VARILLA X200
1/2\"/>			

DETALLE DE CONEXIÓN DE DUCTO FLEXIBLE A DUCTO METÁLICO



DETALLE DE CONEXIÓN DE DUCTO FLEXIBLE A CAJA DE DIFUSOR

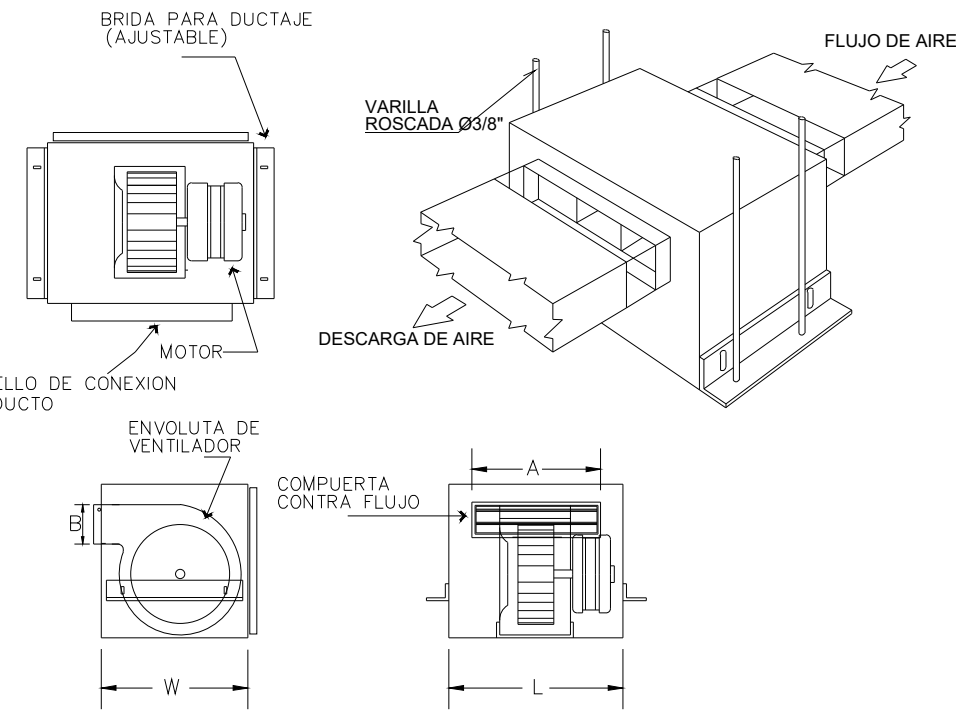


SOPORTES PARA DUCTOS FLEXIBLES

DETALLE DE CONSTRUCCIÓN DE LA CAMPANA COMPENSADA DE LA COCINA

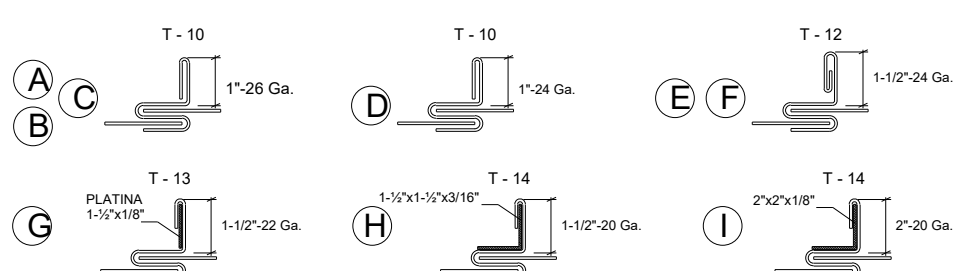
DETALLE DE INSTALACIÓN DE TUBERÍA

DIFUSORES DE TUMBADO Y SU CONEXION A DUCTOS FLEXIBLES



NOTAS:
1. PROVEER INTERRUPTOR DE DESCONEXION EN SITIO
2. PROVEER "FIRE-STAT" DE RESET MANUAL DONDE SEA REQUERIDO

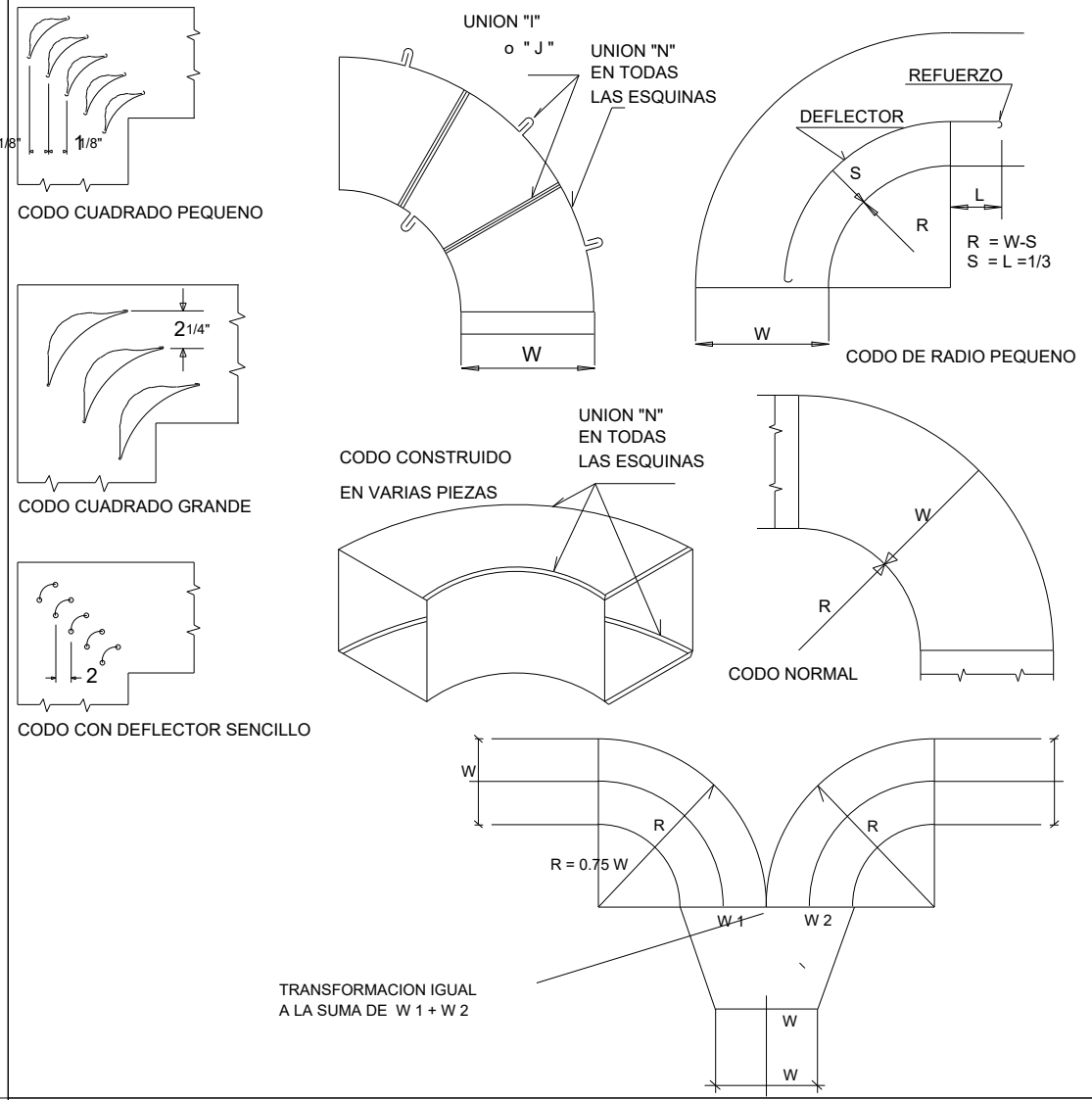
TABLA DE REFUERZO "R"									
DIMENSION DEL DUCTO	18	20	22	24	26				
< 12"	-	-	-	-	-	A @ 4"			
13" A 20"	-	-	-	-	-	A @ 4"			
21" A 30"	-	-	-	-	-	B @ 4"			
31" A 36"	-	-	-	-	-	C @ 4"			
37" A 48"	-	-	-	-	-	E @ 4"			
49" A 54"	-	-	-	-	-	F @ 4"			
55" A 60"	-	-	-	-	-	G @ 4"			
61" A 72"	-	-	-	-	-	H @ 2"			
73" A 84"	-	-	-	-	-	I @ 2"			
85" A 96"	-	-	-	-	-	J @ 2"			
97" A -	-	-	-	-	-	K @ 2"			



TAMAÑO (PULGADAS)	DISTANCIA ENTRE SOPORTES 8 FL.			DISTANCIA ENTRE SOPORTES 5 FL.			DISTANCIA ENTRE SOPORTES 4 FL.		
	FLEJES	VARILLAS	ANGULOS	FLEJES	VARILLAS	ANGULOS	FLEJES	VARILLAS	ANGULOS
HASTA 16	1 x 26 Ga	—	—	1 x 26 Ga	—	—	1 x 26 Ga	—	—
17 - 36	1 x 22 Ga	—	—	1 x 22 Ga	—	—	1 x 26 Ga	—	—
37 - 48	—	3/8"	1x1x18	—	3/8"	1x1x18	1 x 22 Ga	—	—
49 - 60	—	3/8"	1 1/2x1 1/2x18	—	3/8"	1x1x18	—	3/8"	1x1x18
61 - 84	—	1/2"	1 1/2x1 1/2x18	—	3/8"	1x1x18	—	3/8"	1x1x18
85 - 96	—	1/2"	1 1/2x1 1/2x18	—	3/8"	1 1/2x1 1/2x18	—	3/8"	1 1/2x1 1/2x18

MAS DE 96 REQUIERE UN ANALISIS ESPECIAL
NOTA: PESO MAXIMO PERMITIDO EN LOS SOPORTES
FLEJE DE 1 x 26 Ga — 200 Lbs.
FLEJE DE 1 x 22 Ga — 280 Lbs.
VARILLA DE 3/8" — 480 Lbs.
VARILLA DE 1/2" — 1250 Lbs.

ALTERNATIVA DE SOPORTES PARA CONSTRUCCION DE DUCTOS



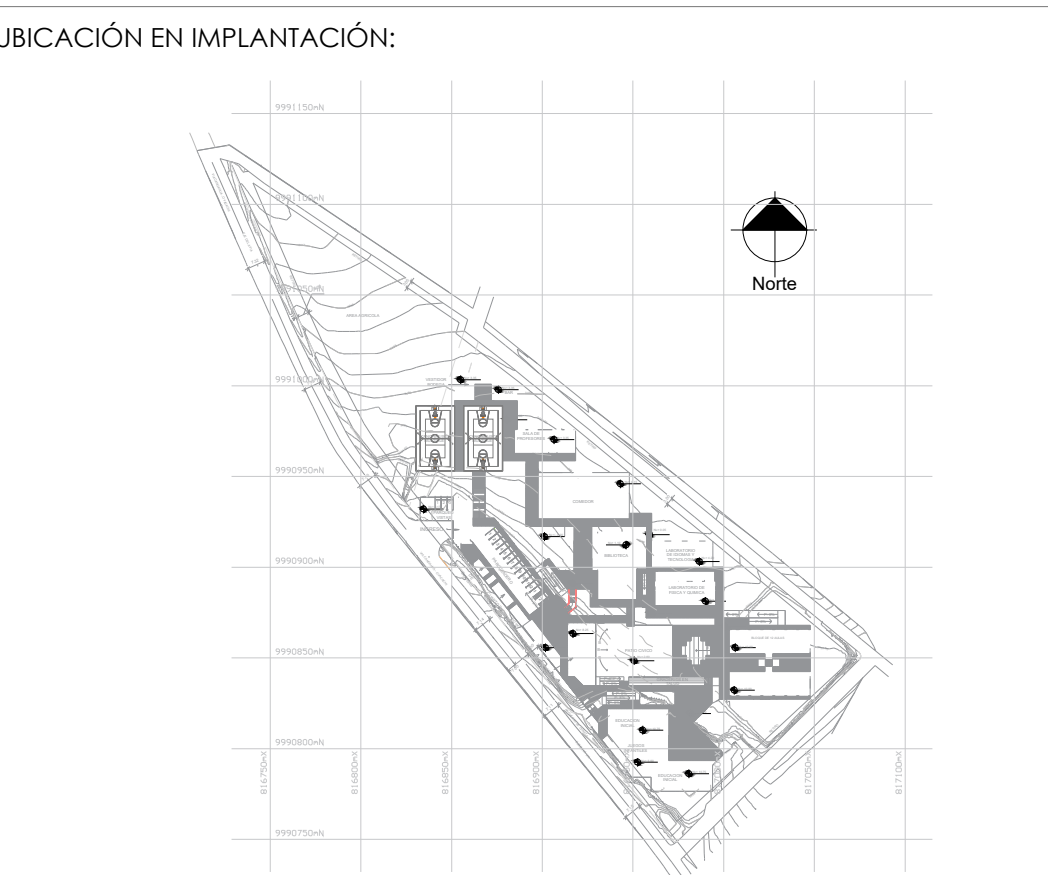
CODOS RECTOS, REDONDOS Y RAMIFICACION

MINISTERIO DE EDUCACIÓN



RESPONSABLES:
ARQ. EDWIN CEVALLOS
DIRECTORA DEL PROYECTO
ECCOL CIA. LTDA.
ING. HERNAN ERAZO
ADMINISTRADOR DE CONTRATO
BIRF-8542-SBCC-CF-2018-027
ING. JUAN CARLOS GUERRA
INGENIERO MECÁNICO
ECCOL CIA. LTDA.
ING. DANILO ESTEVEZ ESPINOSA
ESPECIALISTA
MINISTERIO DE EDUCACIÓN

PROYECTO: **BIRF-8542-SBCC-CF-2018-027**
"CONSULTORÍA DE INTERVENCIÓN EN LA INFRAESTRUCTURA EXISTENTE Y PROPUESTA PARA LA REPOTENCIACIÓN DE LA UNIDAD EDUCATIVA DOLORES CACUANGO, UBICADA EN EL CANTÓN CAYAMBE, PROVINCIA DE PICHINCHA"



UNIDAD EDUCATIVA: **UNIDAD EDUCATIVA DOLORES CACUANGO**

CANTON: **CAYAMBE** PROVINCIA: **PICHINCHA**

CONTIENE: **DETALLE CONSTRUCTIVO VENTILACION Y AIRE ACONDICIONADO**

ESCALAS: **INDICADAS** FECHA: **ENERO 2020** LAMINA N°: **MC-12**

SELLOS MUNICIPALES / APROBACIÓN: