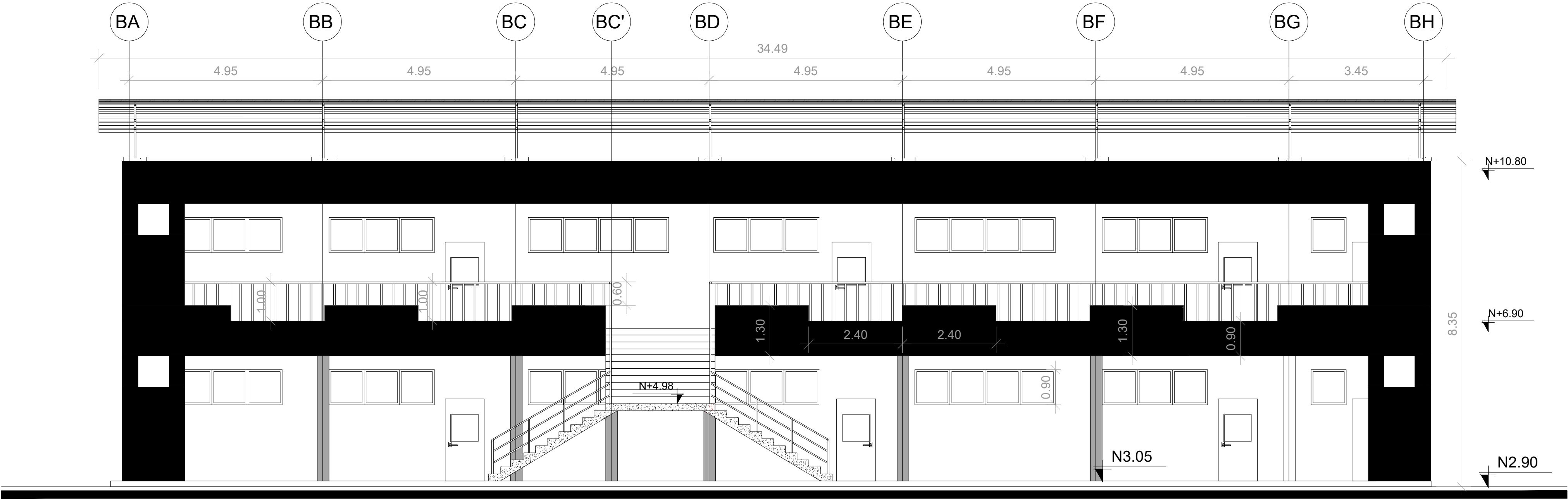


CORTE B - B'

ESC 1:75

CUADRO DE AREAS			
CODIGO	NOMBRE	NIVEL	AREA
J - 01	S.S.H.H HOMBRES	Nv +2.90 (3453.50 msnm) / PLATAFORMA 6	21 m²
J - 02	AULA 1	Nv +2.90 (3453.50 msnm) / PLATAFORMA 6	64 m²
J - 03	AULA 2	Nv +2.90 (3453.50 msnm) / PLATAFORMA 6	65 m²
J - 04	AULA 3	Nv +2.90 (3453.50 msnm) / PLATAFORMA 6	65 m²
J - 05	AULA 4	Nv +2.90 (3453.50 msnm) / PLATAFORMA 6	64 m²
J - 06	AULA 5	Nv +2.90 (3453.50 msnm) / PLATAFORMA 6	64 m²
J - 07	AULA 6	Nv +2.90 (3453.50 msnm) / PLATAFORMA 6	63 m²
J - 08	S.S.H.H MUJERES	Nv +2.90 (3453.50 msnm) / PLATAFORMA 6	16 m²
J - 09	S.S.H.H HOMBRES	Nv + 6.90 (3457.50 msnm) / PLATAFORMA 6	21 m²
J - 10	AULA 7	Nv + 6.90 (3457.50 msnm) / PLATAFORMA 6	64 m²
J - 11	AULA 8	Nv + 6.90 (3457.50 msnm) / PLATAFORMA 6	65 m²
J - 12	AULA 9	Nv + 6.90 (3457.50 msnm) / PLATAFORMA 6	65 m²
J - 13	AULA 10	Nv + 6.90 (3457.50 msnm) / PLATAFORMA 6	64 m²
J - 14	AULA 11	Nv + 6.90 (3457.50 msnm) / PLATAFORMA 6	64 m²
J - 15	AULA 12	Nv + 6.90 (3457.50 msnm) / PLATAFORMA 6	63 m²
J - 16	S.S.H.H MUJERES	Nv + 6.90 (3457.50 msnm) / PLATAFORMA 6	18 m²
J - 17	BODEGA PB	Nv +2.90 (3453.50 msnm) / PLATAFORMA 6	7 m²
J - 18	S.S.H.H M. REDUCIDA	Nv +2.90 (3453.50 msnm) / PLATAFORMA 6	4 m²
J - 19	BODEGA PA	Nv + 6.90 (3457.50 msnm) / PLATAFORMA 6	2 m²



FACHADA INTERIOR

ESC 1:75

MINISTERIO DE EDUCACIÓN



RESPONSABLES:

*Edwin Cevallos*

ARQ. EDWIN CEVALLOS  
DIRECTOR DE PROYECTO  
ECCOL CIA. LTDA.

ING. HERNAN ERAZO  
ADMINISTRADOR DE CONTRATO  
BIRF-8542-SBCC-CF-2018-027

*Marco Cevallos*

ARQ. MARCO CEVALLOS WATED  
ARQUITECTO DISEÑADOR  
ECCOL CIA. LTDA.

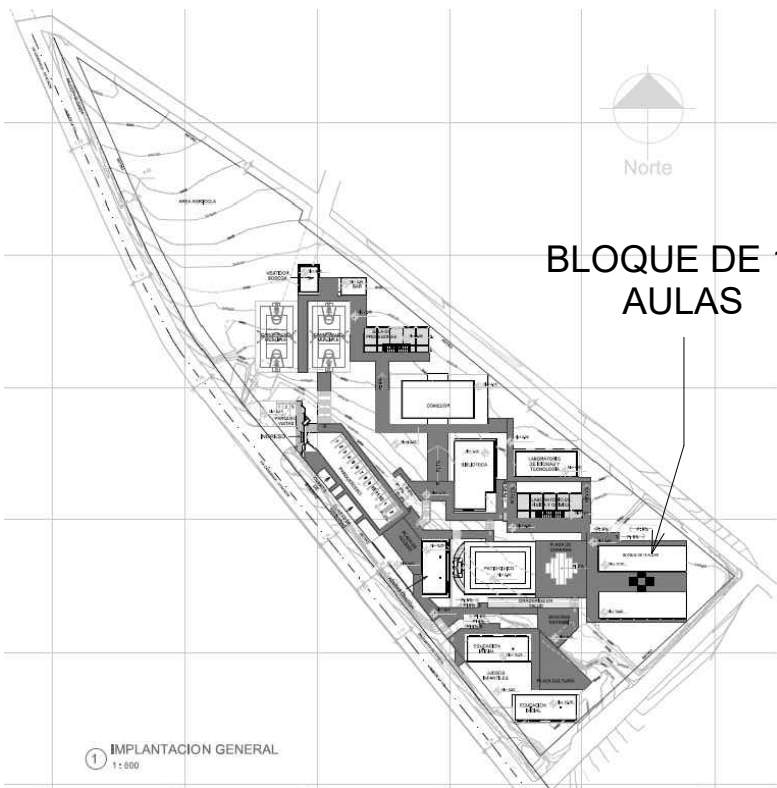
ARQ. MARIA FERNANDA PAREDES  
ESPECIALISTA  
MINISTERIO DE EDUCACION

PROYECTO:

BIRF-8542-SBCC-CF-2018-027

"CONSULTORIA DE INTERVENCIÓN EN LA INFRAESTRUCTURA  
EXISTENTE Y PROPUESTA PARA LA REPOTENCIACIÓN DE LA  
UNIDAD EDUCATIVA DOLORES CACUANGO, UBICADA EN EL CANTÓN  
CAYAMBE, PROVINCIA DE PICHINCHA."

UBICACIÓN EN IMPLANTACIÓN:



UNIDAD EDUCATIVA:

UNIDAD EDUCATIVA DOLORES CACUANGO

CANTON:

CAYAMBE

PROVINCIA:

PICHINCHA

CONTIENE:

PLANO ARQUITECTONICO - BLOQUE DE 12 AULAS - CORTES /  
CUADRO DE AREAS

ESCALAS:

INDICADAS

FECHA:

ABRIL - 2020

LAMINA Nº:

A37

SELLOS MUNICIPALES / APROBACIÓN: