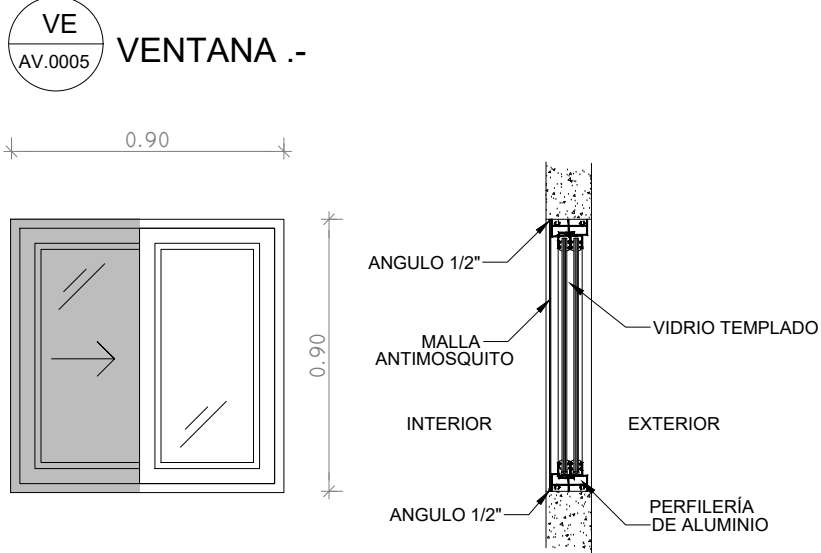
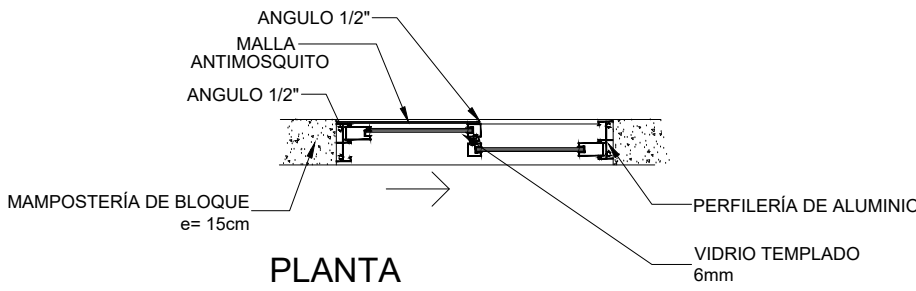


PLANTA
ESCALA 1:50

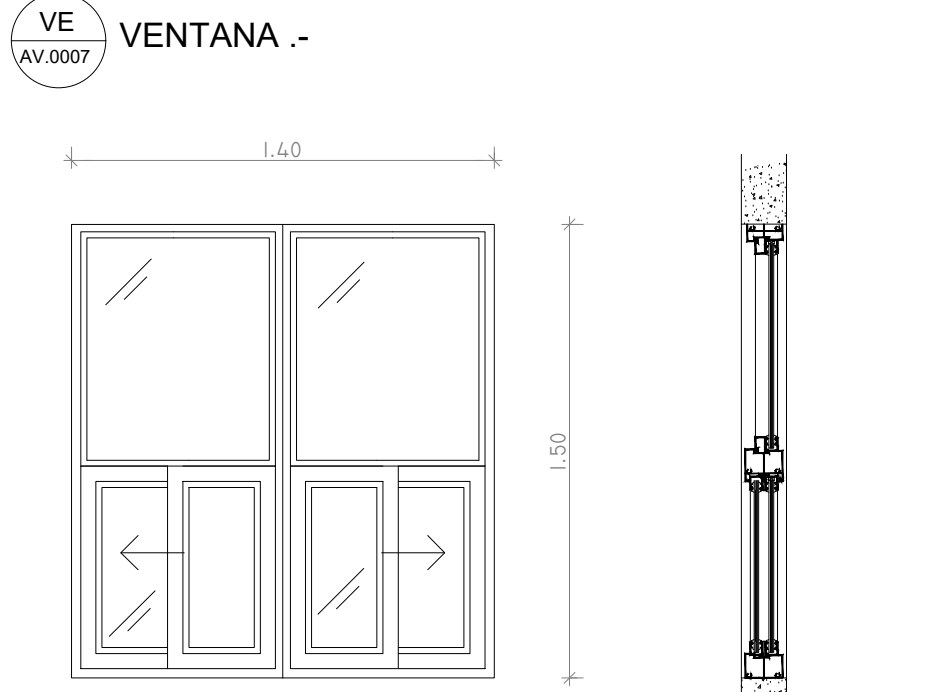


ELEVACIÓN
ESCALA 1:25

SECCIÓN
ESCALA 1:25

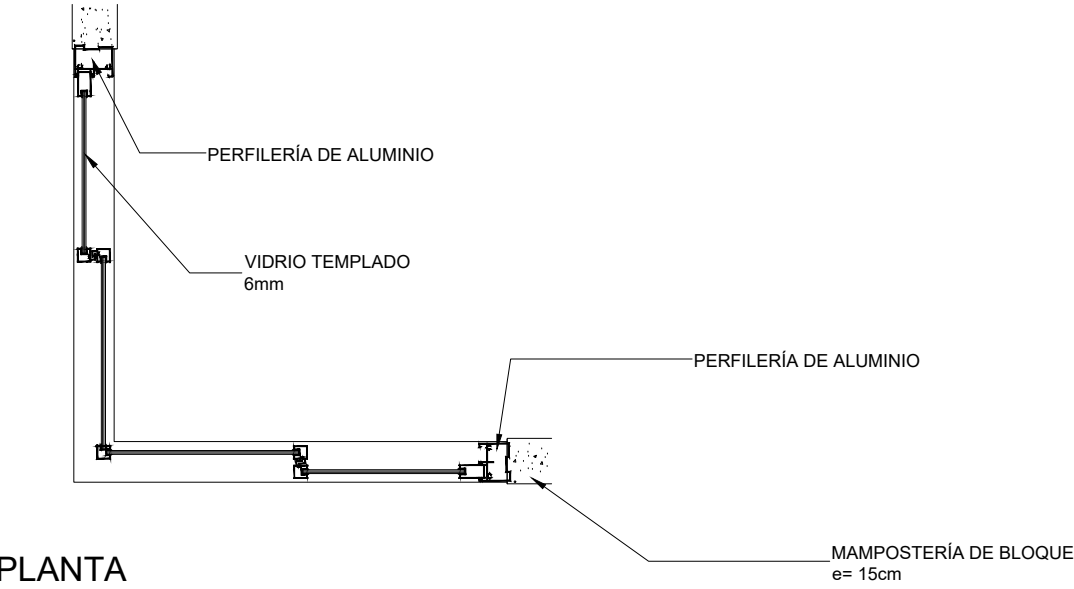


PLANTA
ESCALA 1:25

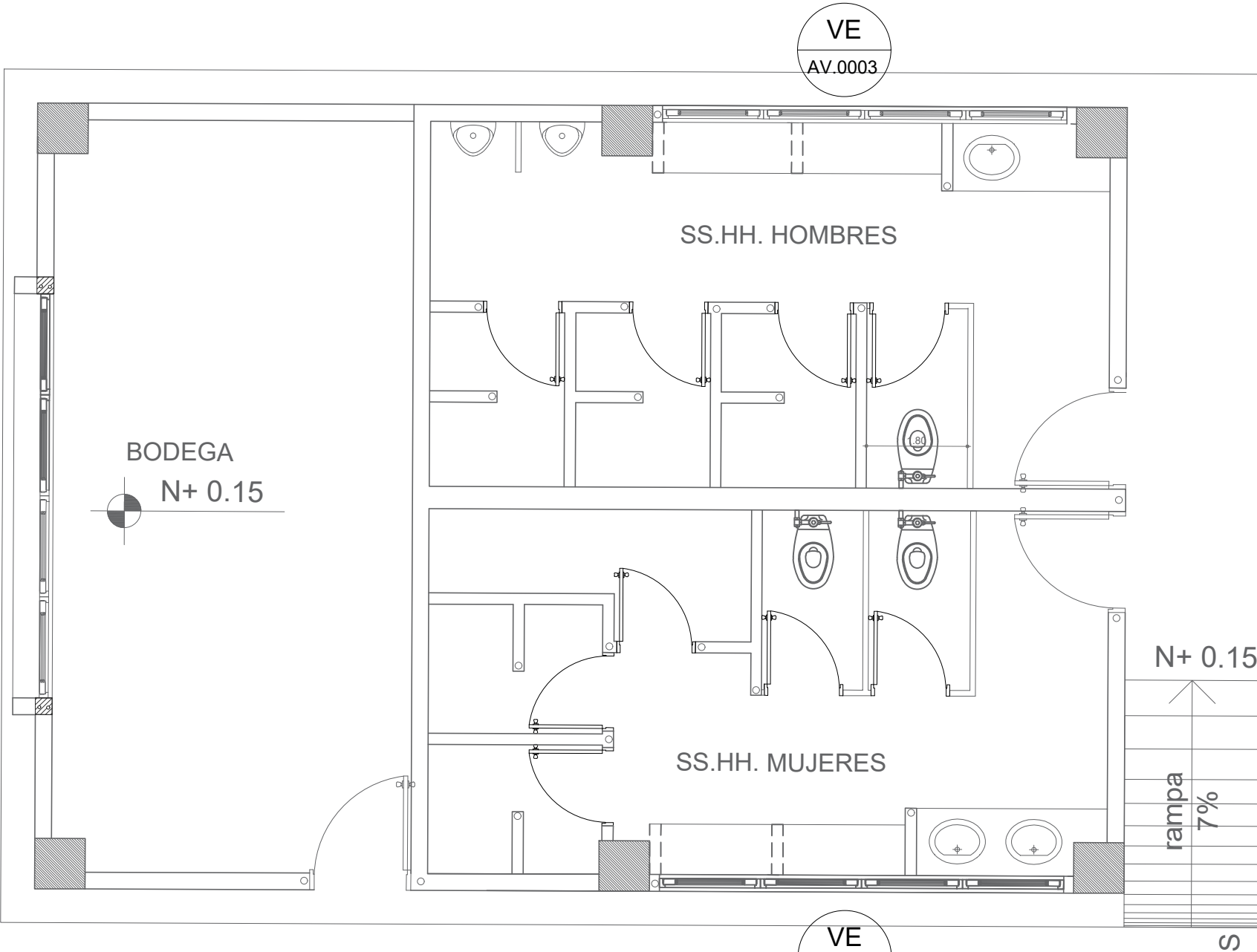


ELEVACIÓN
ESCALA 1:25

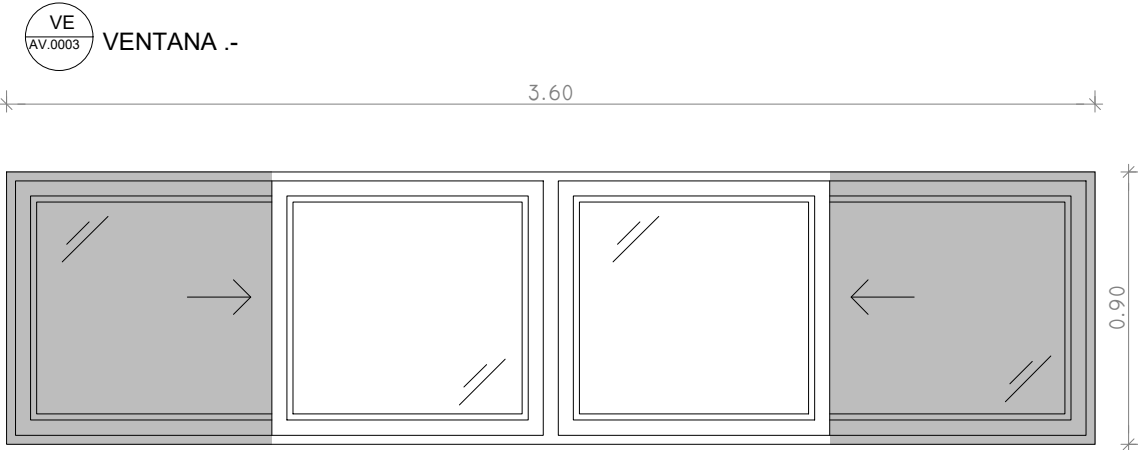
SECCIÓN
ESCALA 1:25



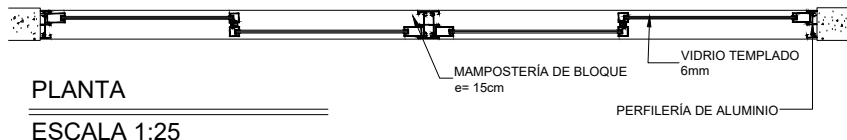
PLANTA
ESCALA 1:25



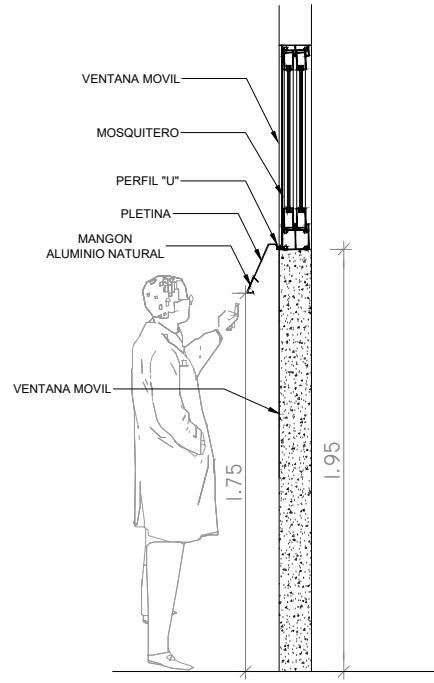
PLANTA
ESCALA 1:50



ELEVACIÓN
ESCALA 1:25



PLANTA
ESCALA 1:25



SECCIÓN
ESCALA 1:35

CUADRO DE VENTANAS			
VESTIDOR-BODEGA			
VENTANAS VE	CODIGO	RUBRO	NUMERO DE UNIDADES
	VE AV 0003	VENTANA CORREDIZA ALUMINIO Y VIDRIO 6MM DE 3.60 mts. x 0.90 mts. CON TRADERA DE ALUMINIO	3
	PORTAL		
	VE AV 0005	VENTANA CORREDIZA ALUMINIO Y VIDRIO 6MM DE 0.90 mts. x 0.90 mts.	1
VE AV 0007	VENTANA CORREDIZA ALUMINIO Y VIDRIO 6MM DE 1.40 mts. x 1.50 mts.	1	

MINISTERIO DE EDUCACIÓN



RESPONSABLES:

ARQ. CRISTINA ORTIZ
DIRECTORA DEL PROYECTO
ECCOL CIA. LTDA.

ING. HERNAN ERAZO VILLACRESES
ADMINISTRADOR DE CONTRATO
BIRF-8542-SBCC-CF-2018-026

ARQ. DOLORES SANCHEZ
ARQUITECTA DISEÑADORA
ECCOL CIA. LTDA.

ARQ. MARÍA FERNANDA PAREDES
ESPECIALISTA
MINISTERIO DE EDUCACIÓN

PROYECTO:

BIRF-8542-SBCC-CF-2018-026

"CONSULTORÍA DE INTERVENCIÓN EN LA INFRAESTRUCTURA EXISTENTE Y PROPUESTA PARA LA REPOTENCIACIÓN DE LA UNIDAD EDUCATIVA INTERCULTURAL BILINGUE SURUPUCYU, UBICADA EN EL CANTÓN GUARANDA, PROVINCIA DE BOLIVAR"

UBICACIÓN EN IMPLANTACIÓN:



UNIDAD EDUCATIVA:

UNIDAD EDUCATIVA INTERCULTURAL BILINGUE
SURUPUCYU

CANTON:

GUARANDA

PROVINCIA:

BOLIVAR

CONTIENE:

PORTAL
BODEGA - VESTIDOR
CODIFICACIÓN DE VENTANAS

ESCALAS:

INDICADAS

FECHA:

ABRIL 2020

LAMINA N°:

A-044

SELLOS MUNICIPALES / APROBACIÓN: