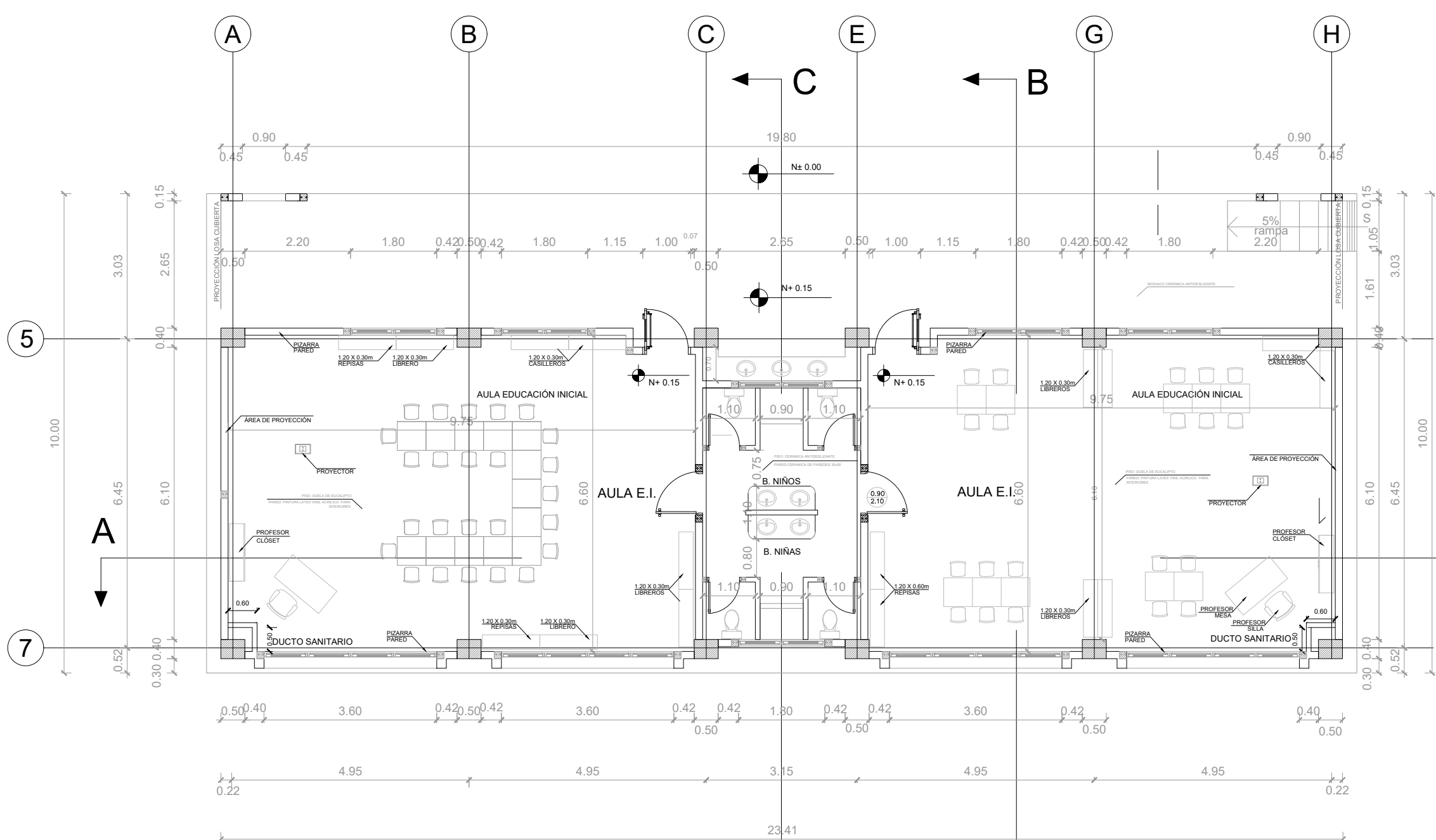


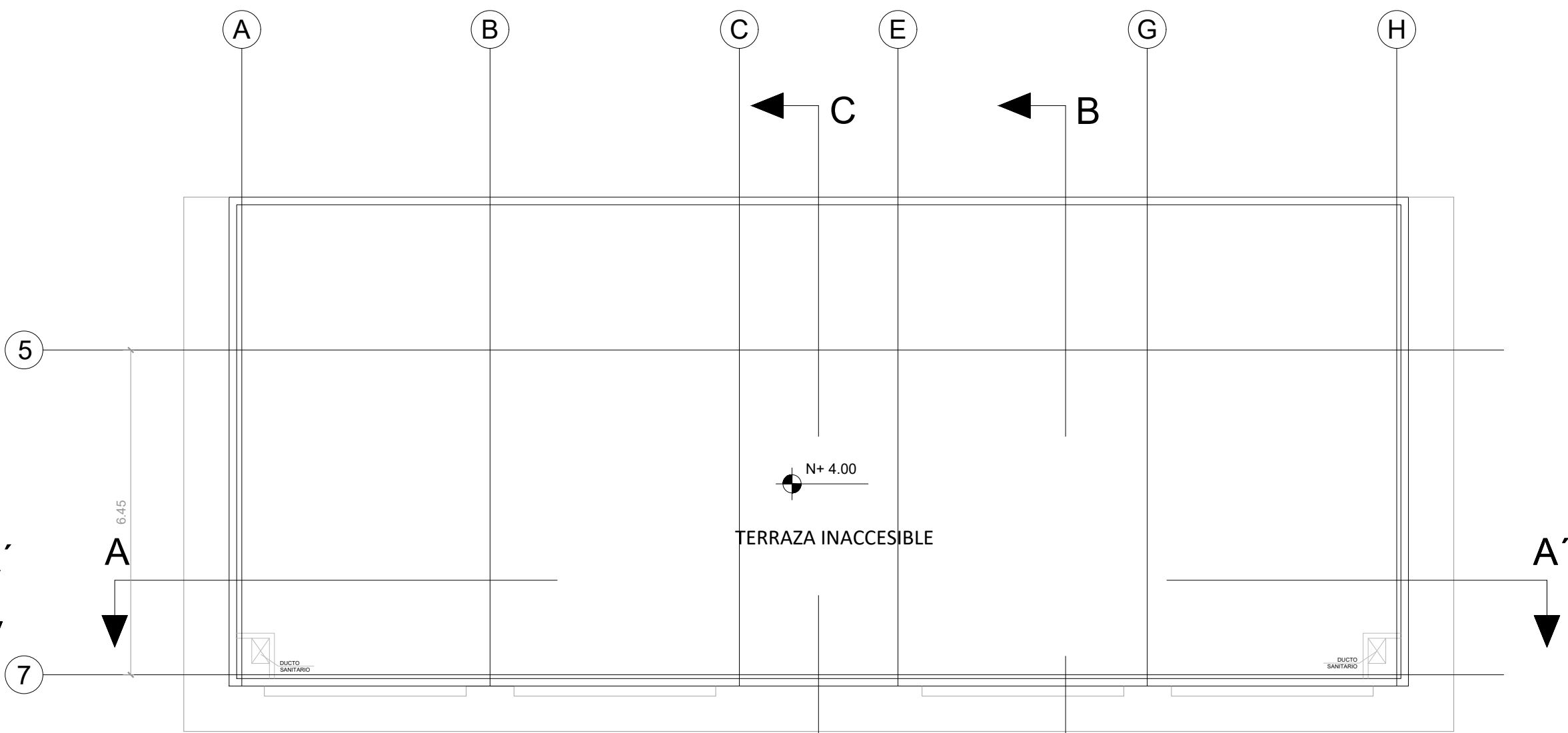
BLOQUE EDUCACIÓN INICIAL B



PLANTA BAJA

ESCALA 1:100

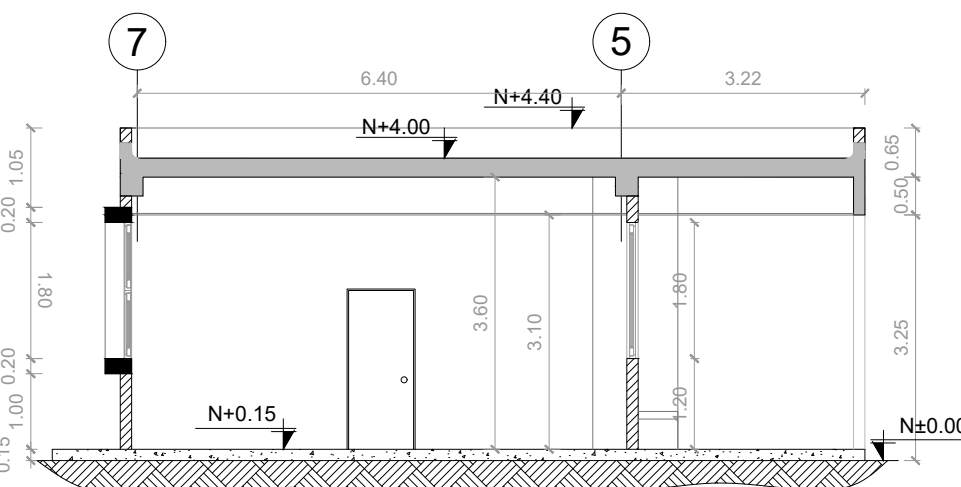
EI N+/- 0.00 corresponde a Nivel de Proyecto N+/- 0.00



PLANTA DE CUBIERTA

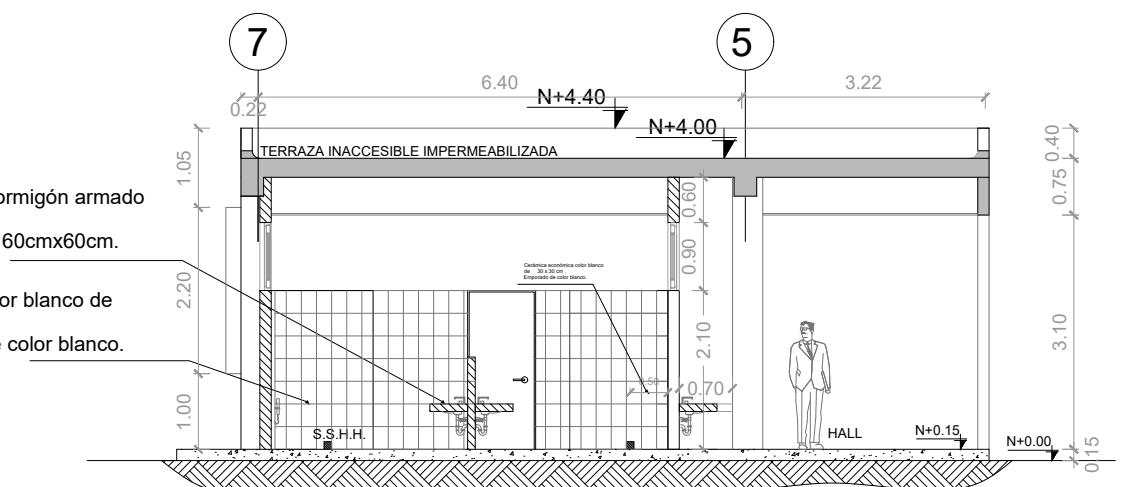
ESCALA 1:100

Ver en láminas hidrosanitarias pendientes de cubiertas



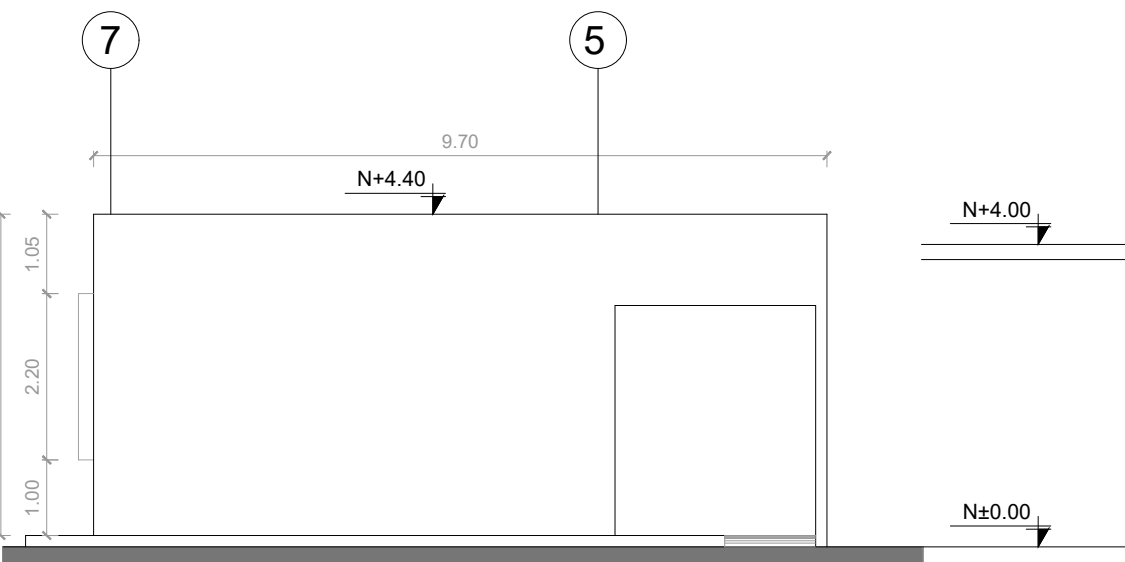
CORTE A-A'

ESCALA 1:100



CORTE B-B'

ESCALA 1:100



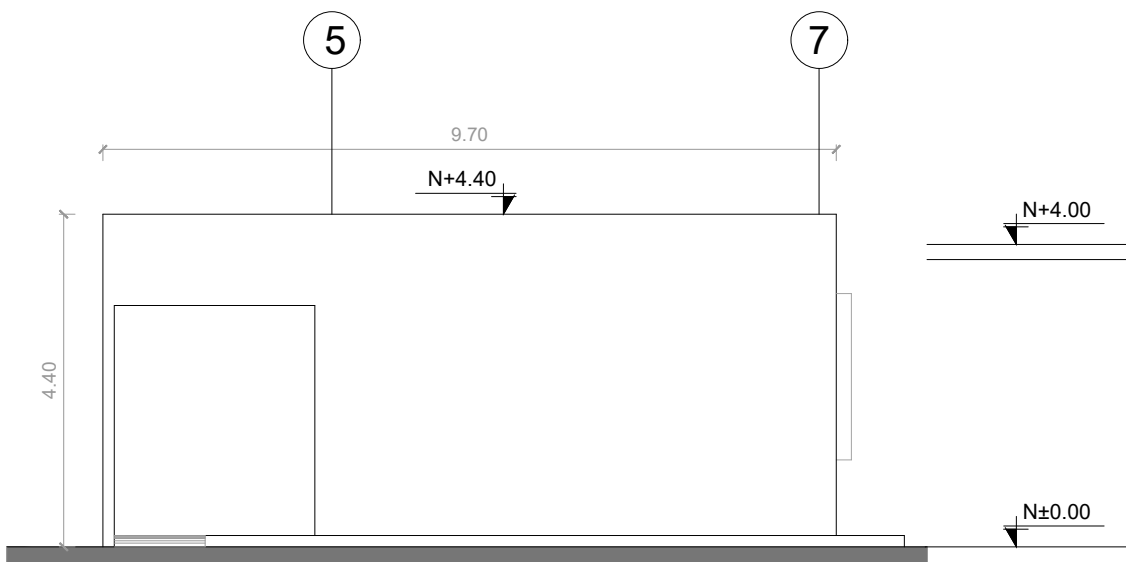
CORTE C-C'

ESCALA 1:100



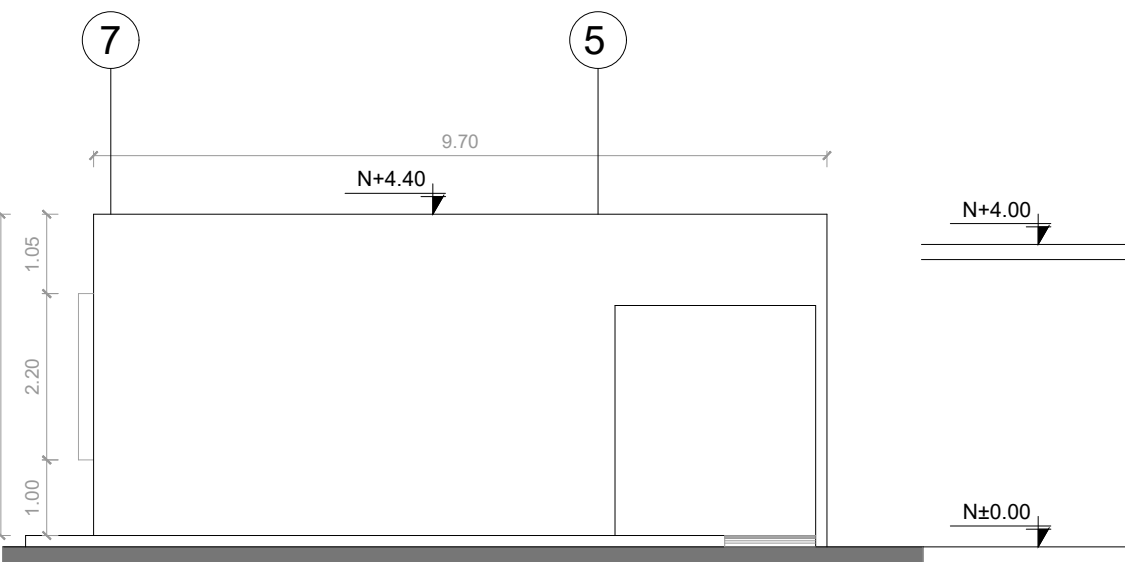
FACHADA FRONTAL

ESCALA 1:100



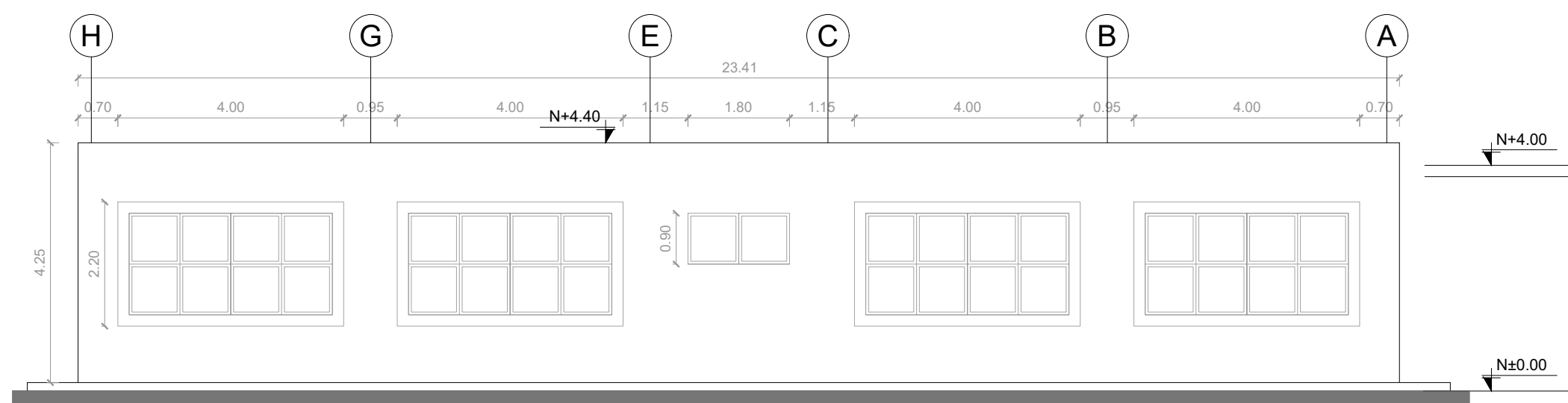
FACHADA LAT. DERECHA

ESCALA 1:100



FACHADA LAT. IZQUIERDA

ESCALA 1:100



FACHADA POSTERIOR

ESCALA 1:100

CUADRO DE AREAS				
NOMBRE	AREA (M2)	PERIMETRO (M)	NIVEL	NIVEL SUPERIOR
AULA 01 ED. INICIAL	62.02 m²	33.40 m	Nv + 0.15 (3419.00 m.s.n.m)	N+3.85 - (CUB)
AULA 02 - ED. INICIAL	62.19 m²	33.50 m	Nv + 0.15 (3419.00 m.s.n.m)	N+3.85 - (CUB)
S.S.H.H. - ED. INICIAL	11.61 m²	17.55 m	Nv + 0.15 (3419.00 m.s.n.m)	N+3.85 - (CUB)
CUBICULO 01 - BAÑO - EI-01	1.18 m²	4.50 m	Nv + 0.15 (3419.00 m.s.n.m)	N+3.85 - (CUB)
CUBICULO 02 - BAÑO - EI-01	1.18 m²	4.50 m	Nv + 0.15 (3419.00 m.s.n.m)	N+3.85 - (CUB)
CUBICULO 03 - BAÑO - EI-01	1.25 m²	4.47 m	Nv + 0.15 (3419.00 m.s.n.m)	N+3.85 - (CUB)
CUBICULO 04 - BAÑO - EI-02	1.24 m²	4.47 m	Nv + 0.15 (3419.00 m.s.n.m)	N+3.85 - (CUB)
TERRAZA INACCESIBLE	214.82 m²	64.71 m	Nv +3.85 - (CUB)	N+3.85 - (CUB)

MINISTERIO DE EDUCACIÓN



RESPONSABLES:

ARQ. CRISTINA ORTIZ
DIRECTORA DEL PROYECTO
ECCOL CIA. LTDA.

ING. HERNAN ERAZO VILLACRESES
ADMINISTRADOR DE CONTRATO
BIRF-8542-SBCC-CF-2018-026

ARQ. DOLORES SANCHEZ
ARQUITECTA DISEÑADORA
ECCOL CIA. LTDA.

ARQ. MARÍA FERNANDA PAREDES
ESPECIALISTA
MINISTERIO DE EDUCACIÓN

PROYECTO:

BIRF-8542-SBCC-CF-2018-026

"CONSULTORÍA DE INTERVENCIÓN EN LA INFRAESTRUCTURA
EXISTENTE Y PROPUESTA PARA LA REPOTENCIACIÓN DE LA
UNIDAD EDUCATIVA INTERCULTURAL BILINGUE SURUPUCYU,
UBICADA EN EL CANTÓN GUARANDA, PROVINCIA DE BOLIVAR"

UBICACIÓN EN IMPLANTACIÓN:



UNIDAD EDUCATIVA:

UNIDAD EDUCATIVA INTERCULTURAL BILINGUE
SURUPUCYU

CANTON:

GUARANDA

PROVINCIA:

BOLIVAR

CONTIENE:

BLOQUE EDUCACIÓN INICIAL
PLANTA - IMPLANTACIÓN - FACHADAS - CORTES

ESCALAS:

INDICADAS

FECHA:

ABRIL 2020

LAMINA N°:

A-021

SELLOS MUNICIPALES / APROBACIÓN:

CERÁMICA ANTIDESLIZANTE PARA PISO SEGUN ESTANDAR , BARREDERA DE CERAMICA 10 cm, MEDIA CAÑA DE 20mm. (EXTERIOR DE BLOQUE)