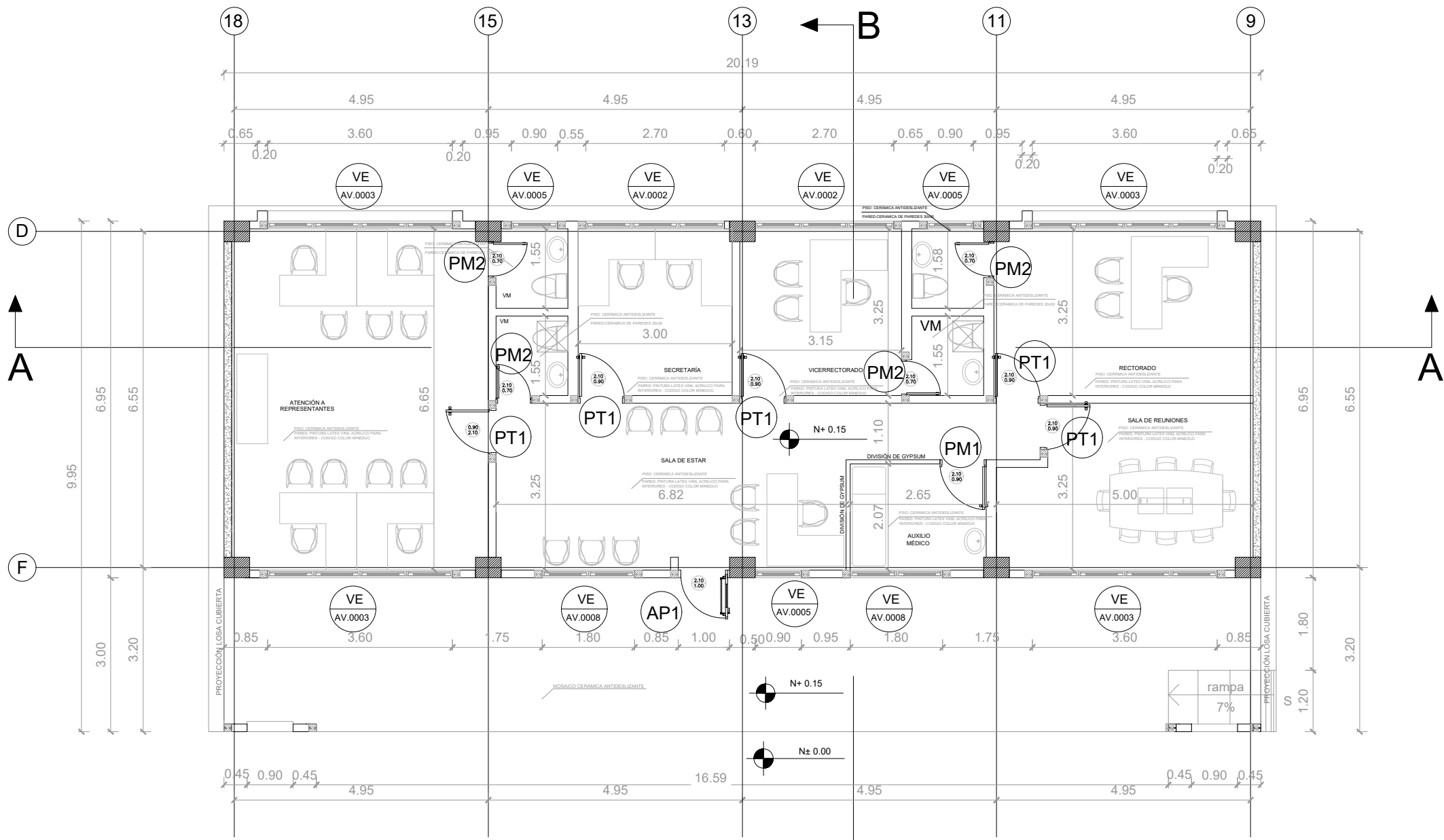
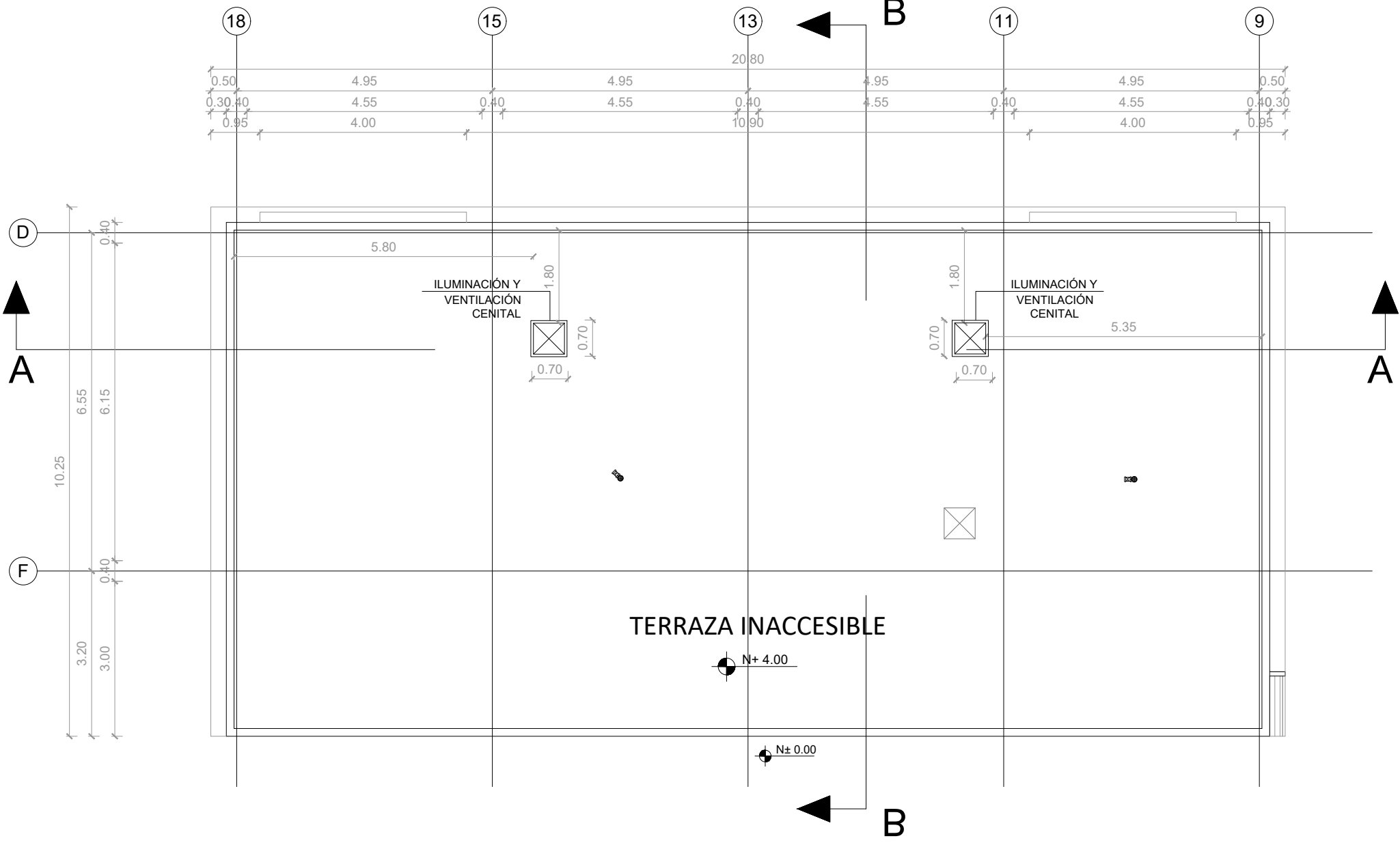


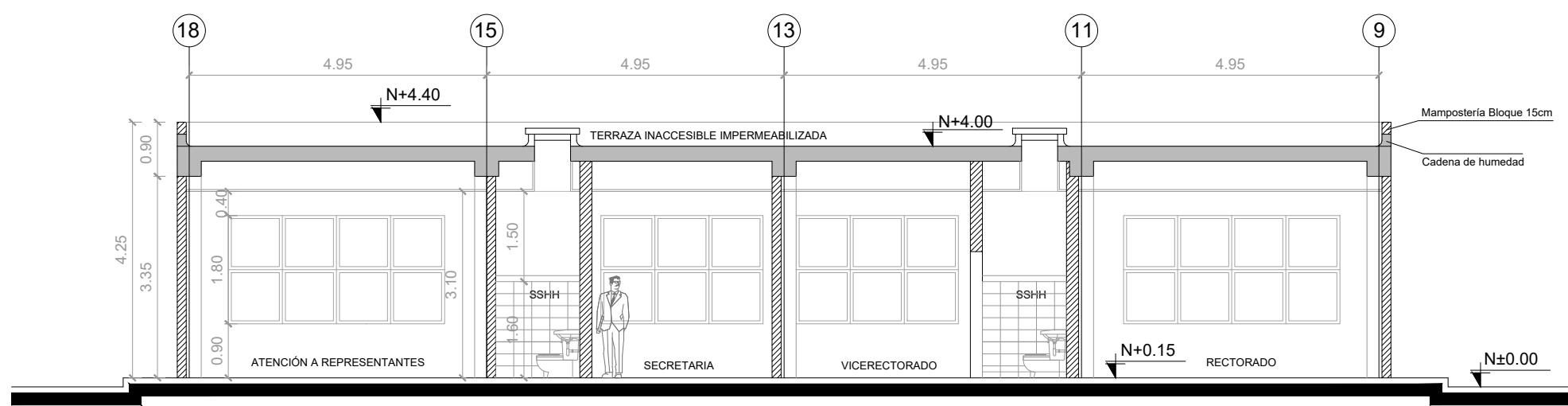
BLOQUE ADMINISTRACIÓN



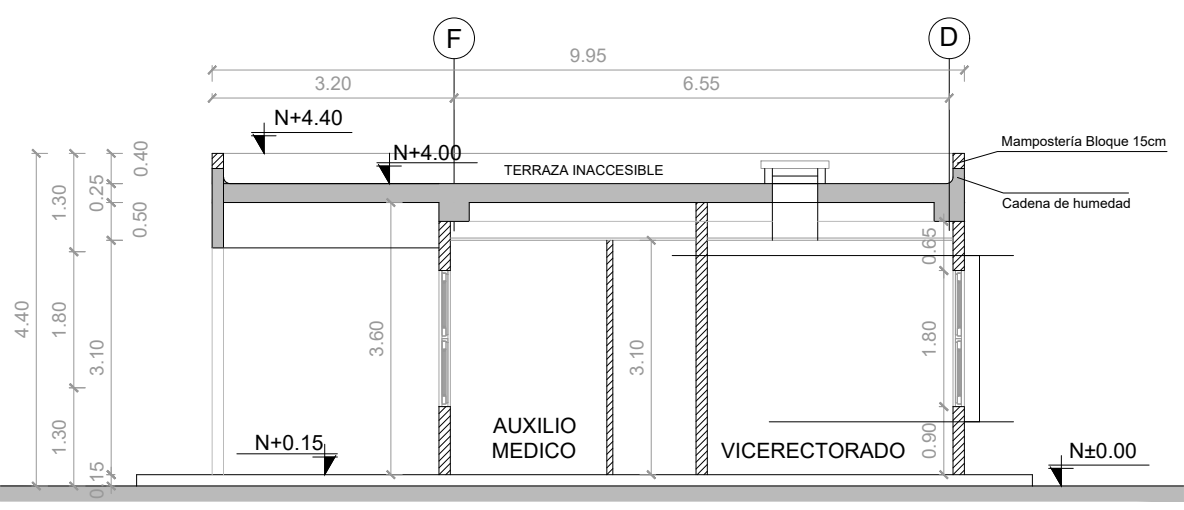
PLANTA BAJA
ESCALA 1:100
El N+/- 0.00 corresponde a Nivel de Proyecto N+/- 0.00



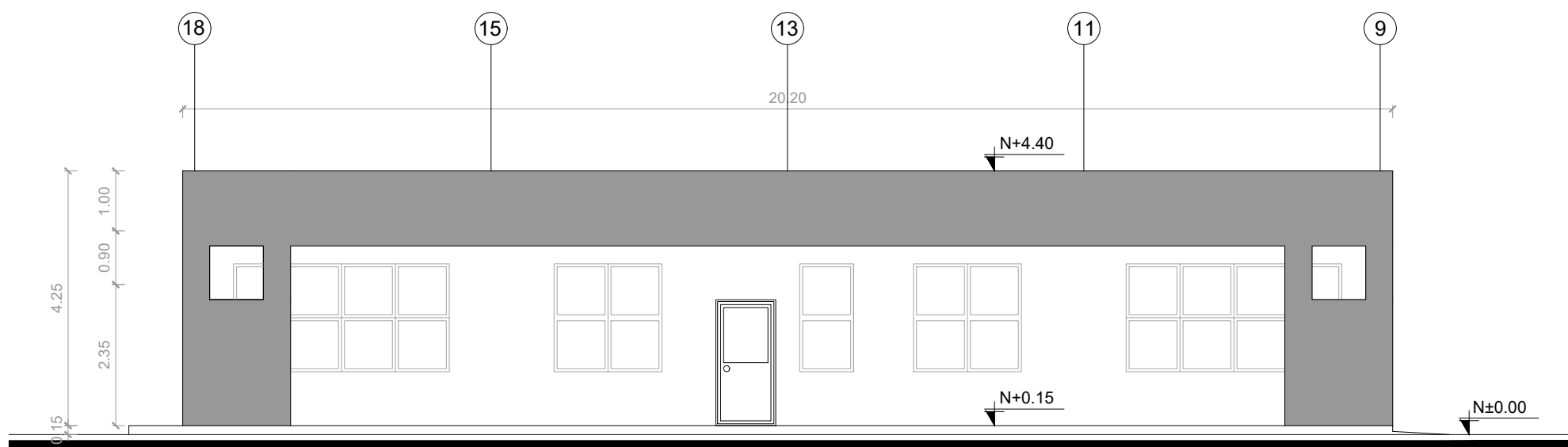
PLANTA DE CUBIERTA
ESCALA 1:100
Ver en láminas hidrosanitarias pendientes de cubiertas



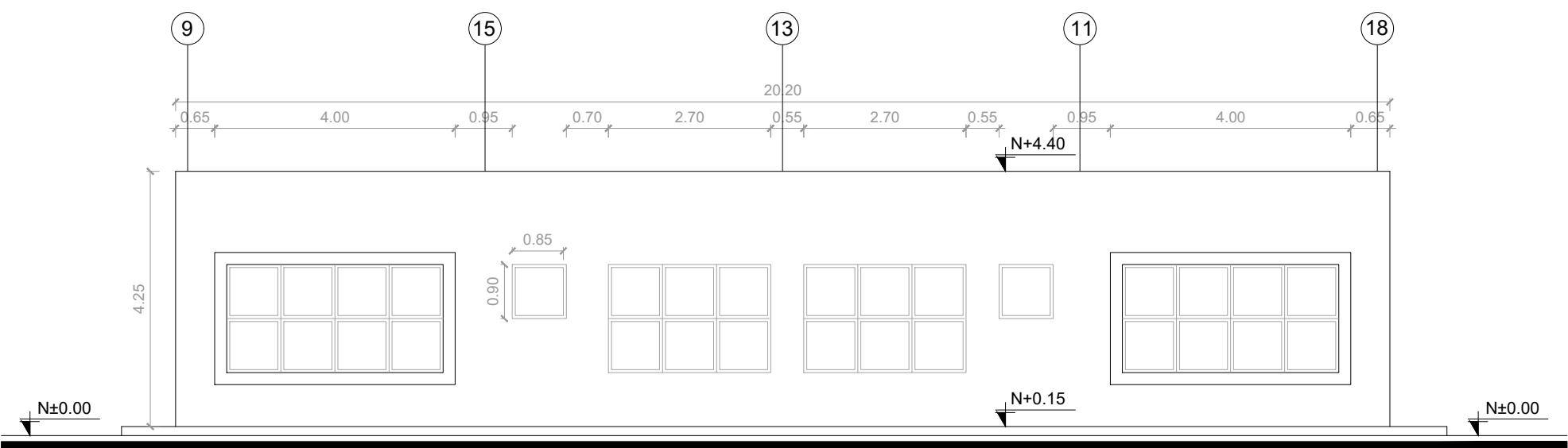
CORTE A-A'
ESCALA 1:100



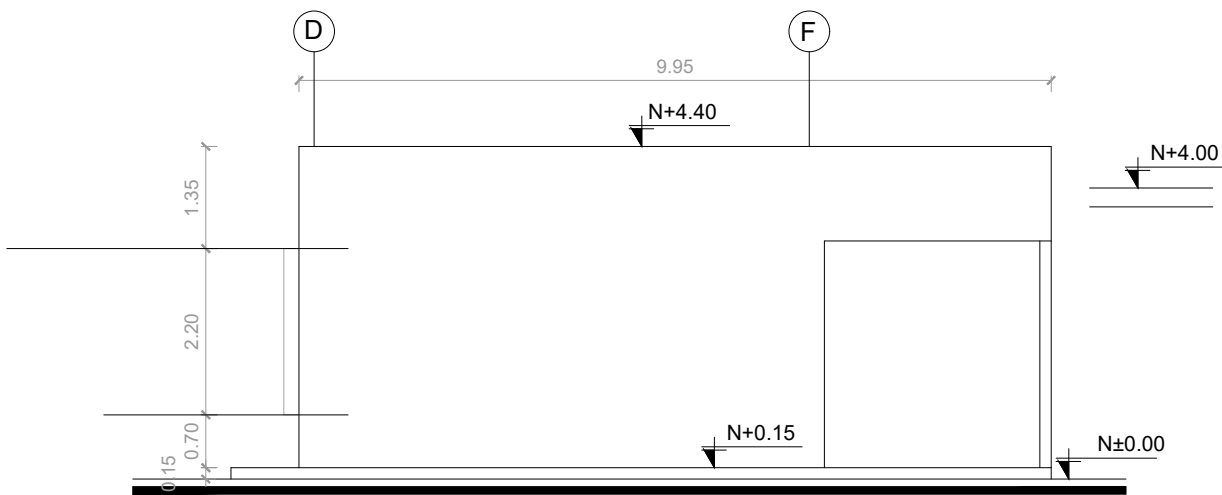
CORTE B-B'
ESCALA 1:100



FACHADA FRONTAL
ESCALA 1:100

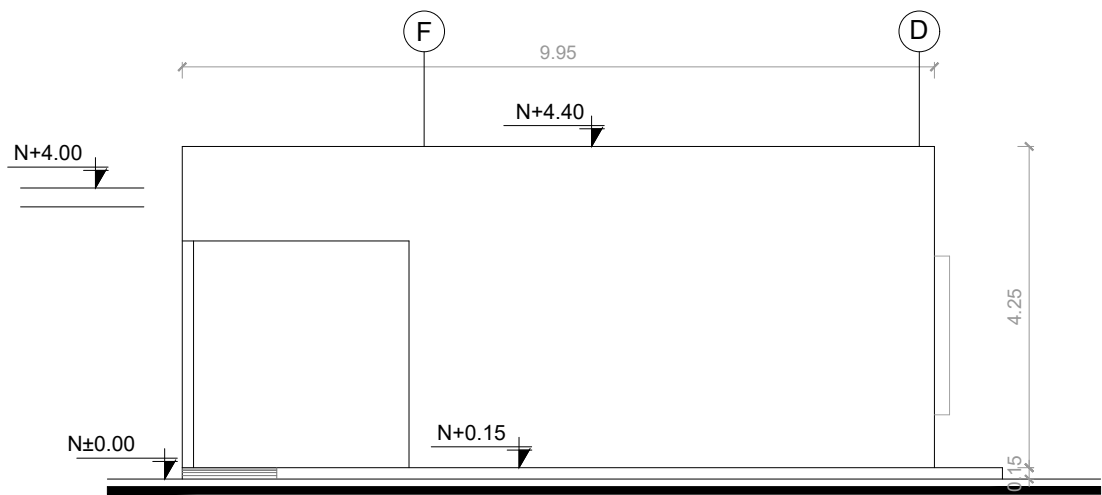


FACHADA POSTERIOR
ESCALA 1:100



FACHADA LATERAL IZQUIERDA
ESCALA 1:100

CUADRO DE AREAS		
NOMBRE	NIVEL	AREA (M2)
SECRETARIA	N+/- 0.15 (S419.00 m.s.n.m.) PLATAFORMA I	9.44 m²
VICERECTORADO	N+/- 0.15 (S419.00 m.s.n.m.) PLATAFORMA I	9.84 m²
S.S.H.H. RECTORADO	N+/- 0.15 (S419.00 m.s.n.m.) PLATAFORMA I	1.96 m²
RECTORADO	N+/- 0.15 (S419.00 m.s.n.m.) PLATAFORMA I	16.36 m²
S.S.H.H. VICERECTORADO	N+/- 0.15 (S419.00 m.s.n.m.) PLATAFORMA I	2.03 m²
SALA DE REUNIONES	N+/- 0.15 (S419.00 m.s.n.m.) PLATAFORMA I	14.39 m²
ATENCION A PADRES DE FAMILIA	N+/- 0.15 (S419.00 m.s.n.m.) PLATAFORMA I	32.53 m²
S.S.H.H. ATI. PADRES DE FAMILIA	N+/- 0.15 (S419.00 m.s.n.m.) PLATAFORMA I	1.90 m²
S.S.H.H. SALA DE ESTAR	N+/- 0.15 (S419.00 m.s.n.m.) PLATAFORMA I	2.03 m²
AUXILIO MEDICO	N+/- 0.15 (S419.00 m.s.n.m.) PLATAFORMA I	5.31 m²
SALA DE ESTAR	N+/- 0.15 (S419.00 m.s.n.m.) PLATAFORMA I	25.32 m²



FACHADA LATERAL DERECHA
ESCALA 1:100

MINISTERIO DE EDUCACIÓN



RESPONSABLES:

ARQ. CRISTINA ORTIZ
DIRECTORA DEL PROYECTO
ECCOL CIA. LTDA.

ING. HERNAN ERAZO VILLACRESES
ADMINISTRADOR DE CONTRATO
BIRF-8542-SBCC-CF-2018-026

ARQ. DOLORES SANCHEZ
ARQUITECTA DISEÑADORA
ECCOL CIA. LTDA.

ARQ. MARÍA FERNANDA PAREDES
ESPECIALISTA
MINISTERIO DE EDUCACIÓN

PROYECTO:

BIRF-8542-SBCC-CF-2018-026

"CONSULTORÍA DE INTERVENCIÓN EN LA INFRAESTRUCTURA
EXISTENTE Y PROPUESTA PARA LA REPOTENCIACIÓN DE LA
UNIDAD EDUCATIVA INTERCULTURAL BILINGUE SURUPUCYU,
UBICADA EN EL CANTÓN GUARANDA, PROVINCIA DE BOLIVAR"

UBICACIÓN EN IMPLANTACIÓN:



UNIDAD EDUCATIVA:

UNIDAD EDUCATIVA INTERCULTURAL BILINGUE
SURUPUCYU

CANTON:

GUARANDA

PROVINCIA:

BOLIVAR

CONTIENE:

ADMINISTRACIÓN
PLANTA - IMPLANTACIÓN - FACHADAS - CORTES

ESCALAS:

INDICADAS

FECHA:

ABRIL 2020

LAMINA Nº:

A-019

SELLOS MUNICIPALES / APROBACIÓN:

CERÁMICA ANTIDESLIZANTE PARA PISO SEGUN ESTANDAR , BARREDERA DE CERAMICA 10 cm, MEDIA CAÑA DE 20mm. (EXTERIOR DE BLOQUE)

Ver en láminas hidrosanitarias pendientes de cubiertas