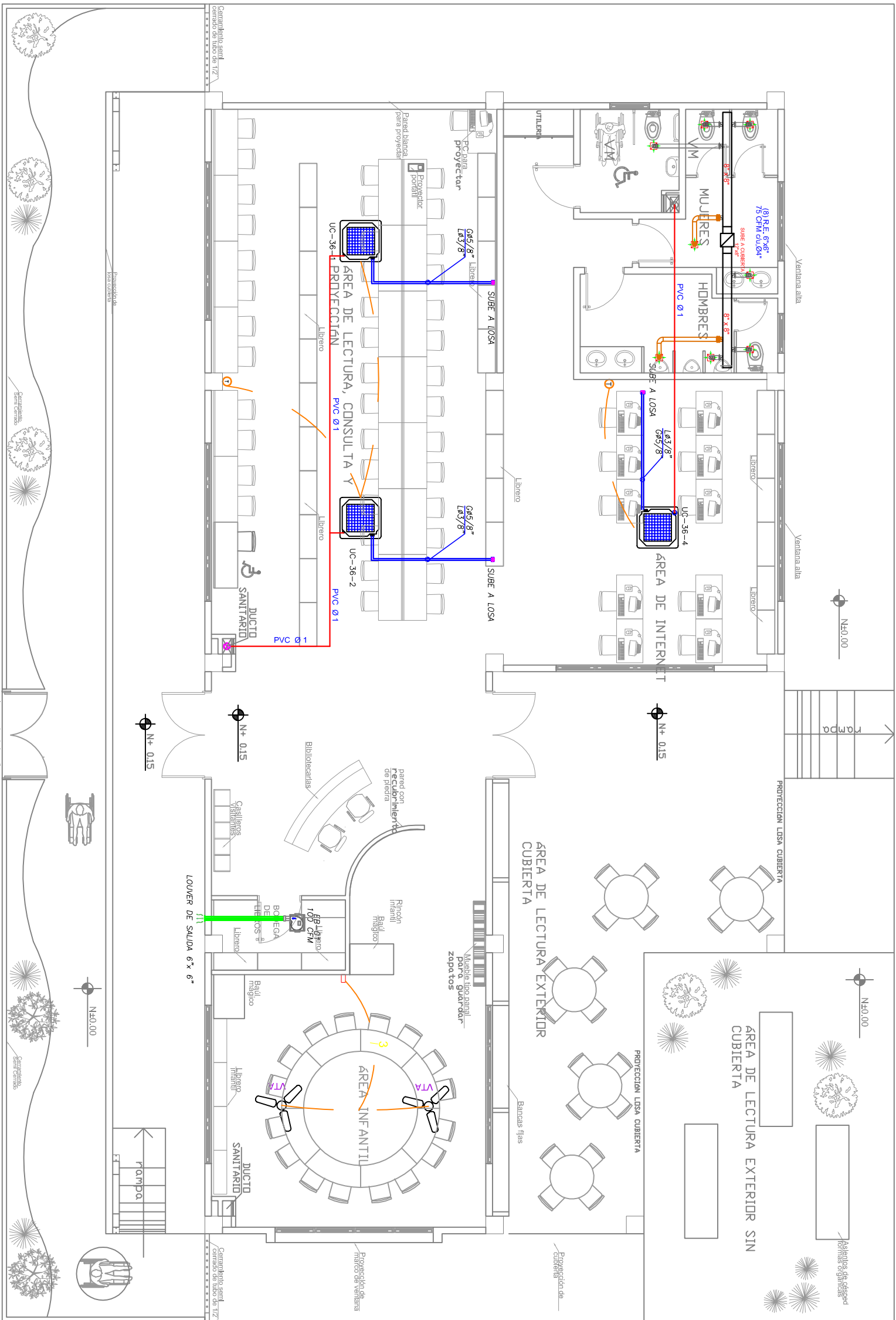
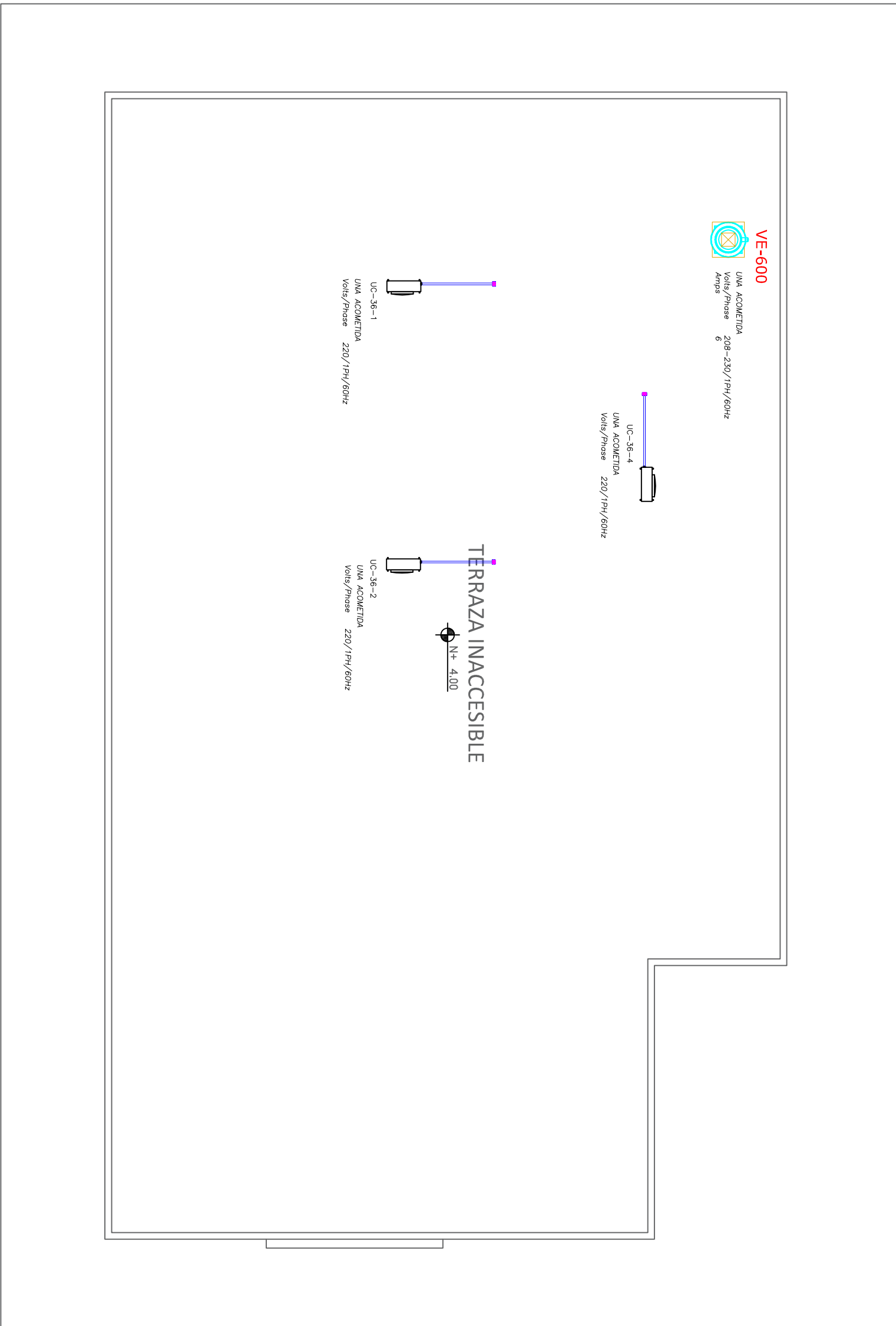


BIBLIOTECA
PLANTA BAJA-CUBIERTA



PLANTA BAJA

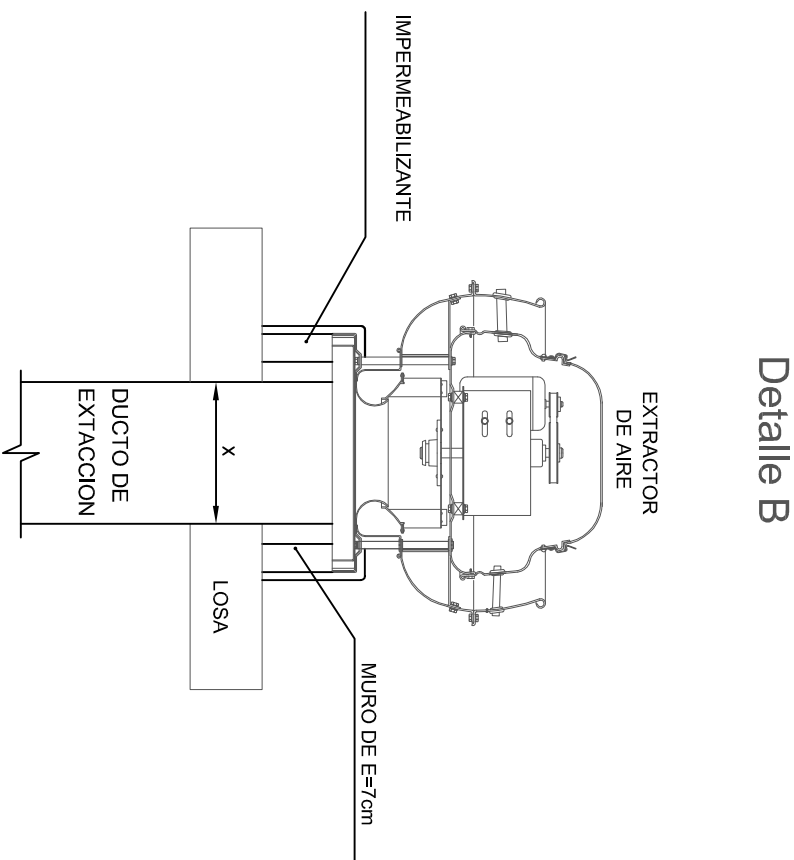
ESCALA 1:100



PLANTA DE CUBIERTA

ESCALA 1:100

CUADRO DE EQUIPOS DE AIRE ACONDICIONADO Y VENTILACIÓN															
ITEM	DENOMINACION	CANTIDAD	TIPO	CARACTERÍSTICAS MECÁNICAS						CARACTERÍSTICAS ELÉCTRICAS			OBSERVACIÓN		
				CAP. BTU/H	CFM	PRESIÓN ESTÁTICA	FILTRO	NIVEL DE RUIDO DBA	pot HP	Ø FASE	V Volt	H _z Frecuencia		A Amp	Pot kW
USP-36-X	UNIDAD TIPO CASSETTE 4VIAS	3	EVAPORADORA	36000	1200	—	—	44	—	1	220	60	18.7	3.95	Inverter/R-410
	CONDENSADORA				—	—	—	52	—						
VE-600	VENTILADOR DE EXTRACCIÓN	1	Tipo horngo	—	600	0.5	—	55	1/4	1	220	60	6		
VTA	VENTILADOR DE TECHO Ø 48"	2	helicoidal de techo	—	—	—	—	45	—	1	110	60	—	0.086	
EB	VENTILADOR DE BAÑO	1	Tipo plafón	—	100	0.25	—	—	—	1	110	60	—	0.040	



RESPONSABLES:	
ARO. PABLO ESTEBAN OCHOA DIRECTOR DE PROYECTO SONDEAS ESTRUCTURAS Y SEGÍ INGENIERÍA - ECUADOR	HERNAN ERAZO VILACRESES ADMINISTRADOR DE CONTRATO # BIRF-8542SBCC-CF-2018-018
ING. FERNANDO GARCÍA C. DISEÑADOR MECÁNICO	ING. DANILLO ESTEVEZ ESPECIALISTA MECÁNICO INMEDIC
ESQUEMA DEL PROYECTO:	
PROYECTO: BIRF-8542-SBCC-CF-2018-018	
" CONSULTORIA PARA INTERVENCIÓN EN LA INFRAESTRUCTURA EXISTENTE Y PROPUESTA PARA LA REPOTENCIACIÓN DE LA UNIDAD EDUCATIVA 23 DE JUNIO, UBICADA EN EL CANTÓN BABA, PROVINCIA DE LOS RÍOS "	
UNIDAD EDUCATIVA: UNIDAD EDUCATIVA 23 DE JUNIO	
CANTÓN: BABA	PROVINCIA: LOS RÍOS
CONTIENE: BIBLIOTECA VENTILACION Y AIRE ACONDICIONADO	
ESCALA: INDICADAS	FECHA: 2020
SELLOS MUNICIPALES:	
LÁMINA N.º IM-10	