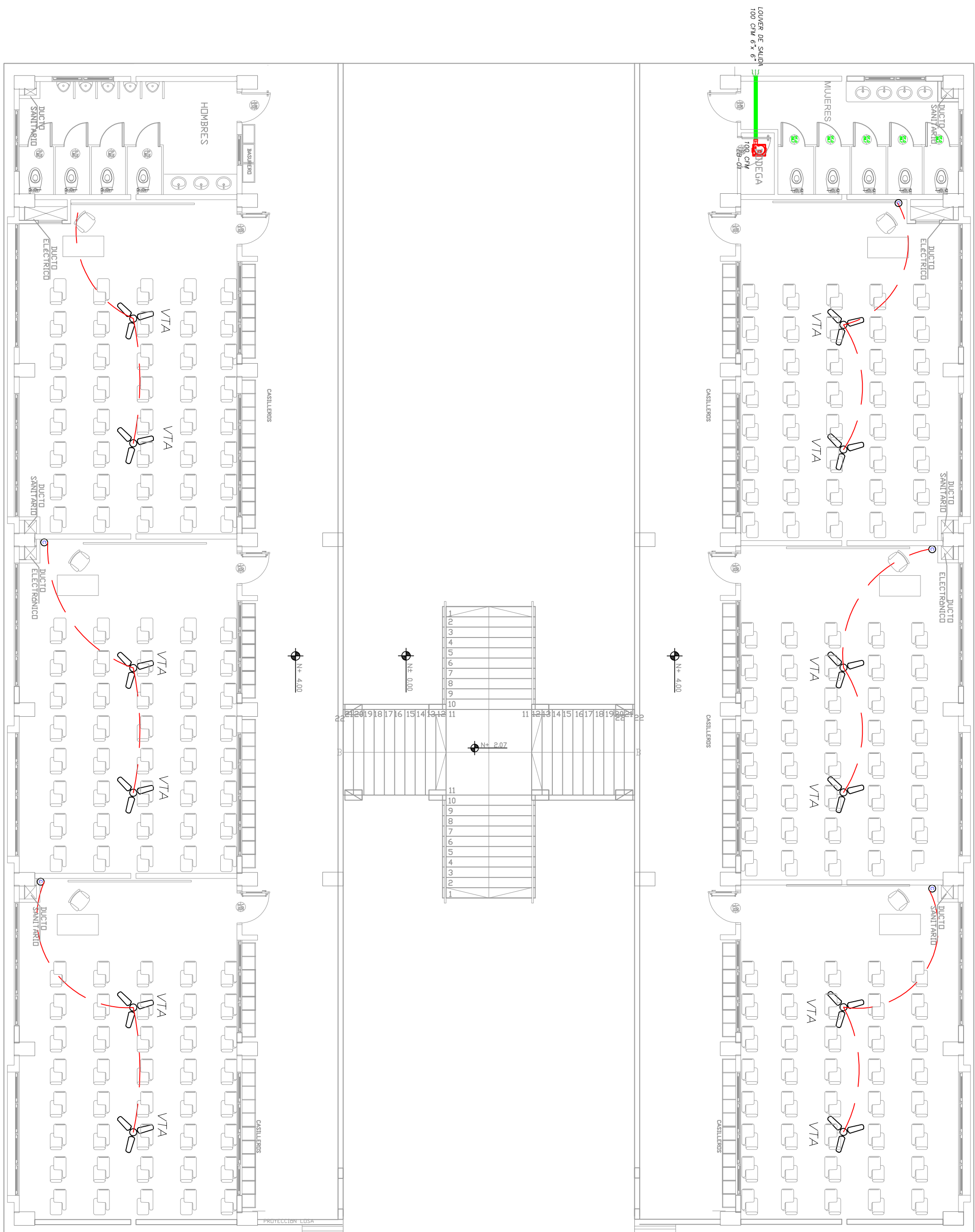


BLOQUE DE 12 AULAS
PLANTA ALTA



CUADRO DE EQUIPOS DE AIRE ACONDICIONADO Y VENTILACIÓN														
ITEM	DENOMINACION	CANTIDAD	TIPO	CARACTERÍSTICAS MECÁNICAS				CARACTERÍSTICAS ELÉCTRICAS				OBSERVACION		
				CFM	PRESIÓN ESTÁTICA	FILTRO	NIVEL DE RUIDO dBA	Ø FASE	Volt	Hz	A Pot kW			
VTA	VENTILADOR DE TECHO Ø 48"	12	helicoidal de techo	—	—	—	45	1	110	60	—	0.086		
EB	VENTILADOR DE BAÑO	1	Tipo plafón	—	100	0.25	—	—	1	110	60	—	0.040	



RESPONSABLES:

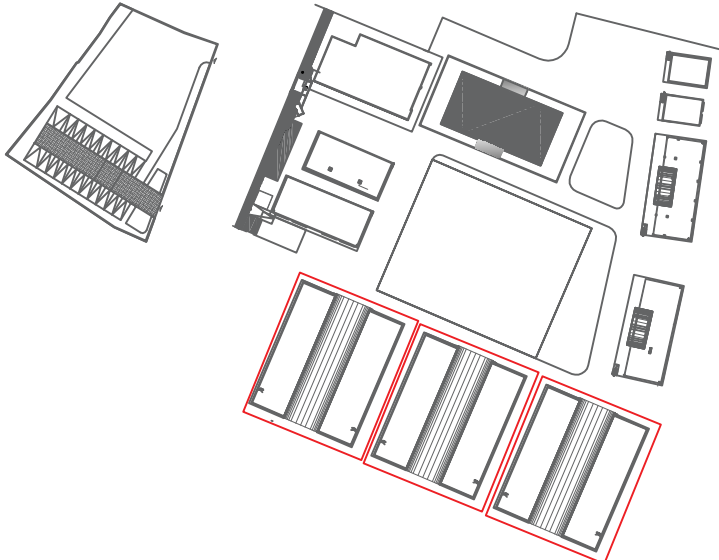
ARO, PABLO ESTEBAN OCHOA
DIRECTOR DE PROYECTO
SONDEOS, ESTRUCTURAS Y
GEOTECNIA S.A. INGENIERO O ESTEVEZ
SIG INGENIERIA - EQUIADOR

HERNAN ERAZO VILLACRESES
ADMINISTRADOR DE CONTRATO
BIRF-3642-SBCC-CF-2018-018

ING. FERNANDO GARCIA C.
DISEÑADOR MECÁNICO

ING. DANILIO ESTEVEZ
ESPECIALISTA MECÁNICO
MINE-EDUC

ESQUEMA DEL PROYECTO:



PROYECTO: BIRF-3642-SBCC-CF-2018-018

* CONSULTORIA PARA INTERVENCIÓN EN LA INFRAESTRUCTURA EXISTENTE Y PROPUESTA PARA LA REPOTENCIACIÓN DE LA UNIDAD EDUCATIVA 23 DE JUNIO, UBICADA EN EL CANTÓN BABA, PROVINCIA DE LOS RIOS *

UNIDAD EDUCATIVA:
UNIDAD EDUCATIVA 23 DE JUNIO

CANTÓN: BABA PROVINCIA: LOS RIOS

CONTIENE:

VENTILACIÓN MECÁNICA
BLOQUE DE 12 AULAS
PLANTA ALTA

ESCALA: INDICADAS 2020 LAMINA N.º IM-06

SELLOS MUNICIPALES: