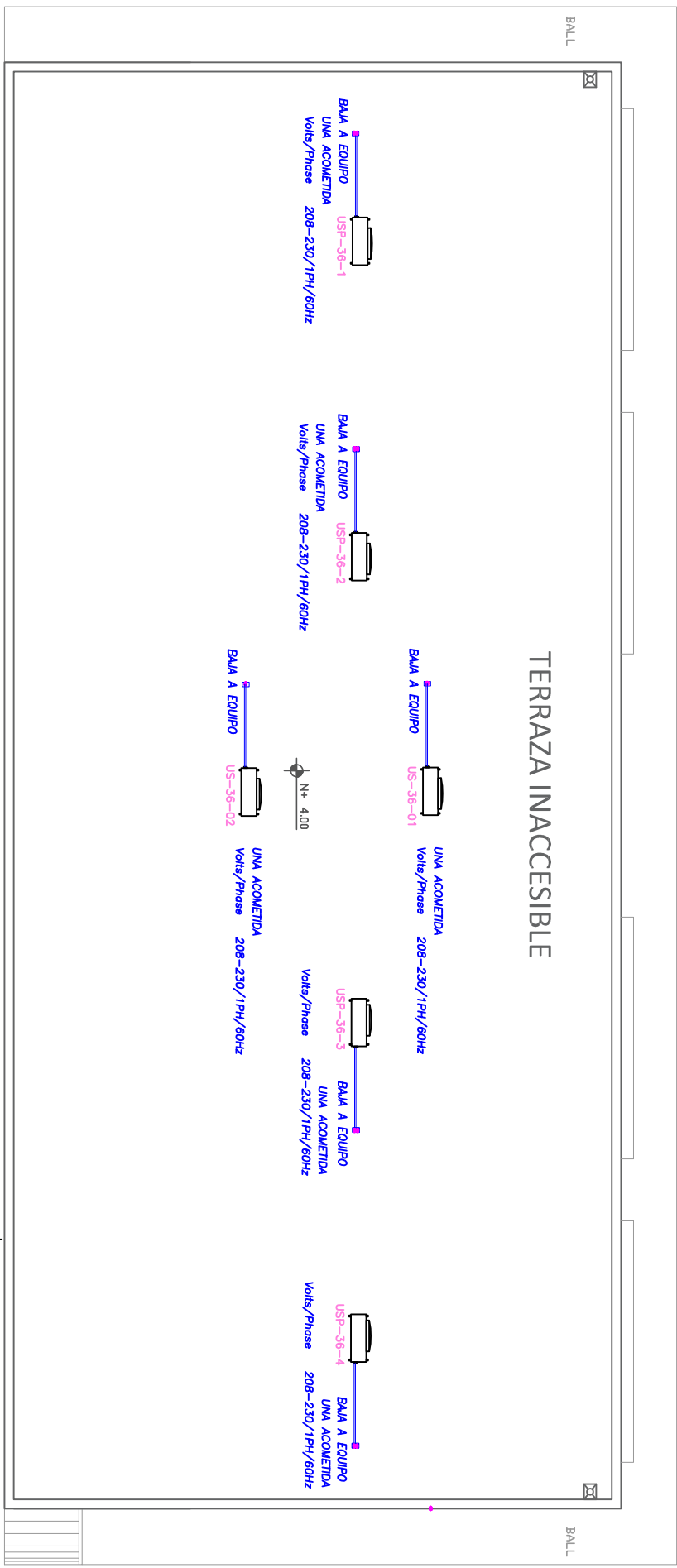
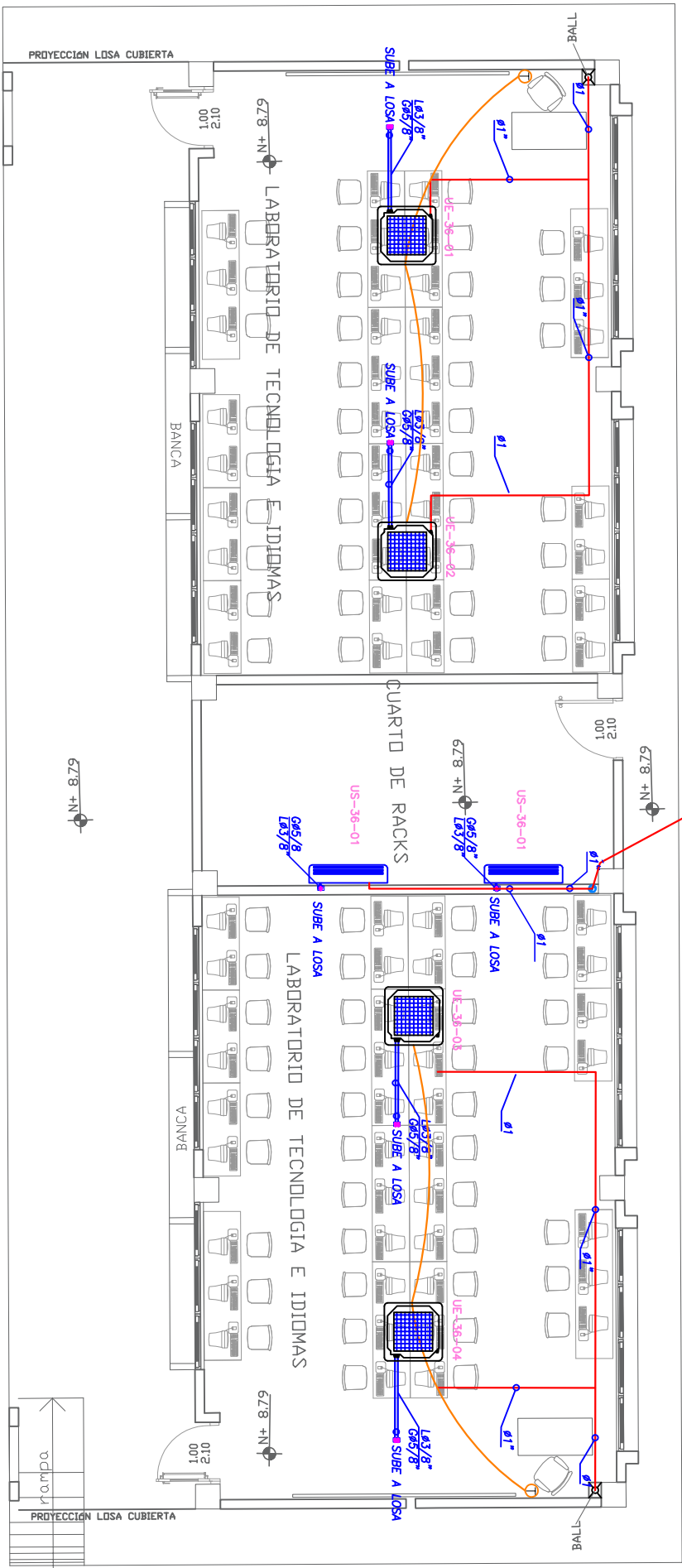


LABORATORIO DE TECNOLOGIAS E IDIOMAS

PLANTA BAJA-CUBIERTA

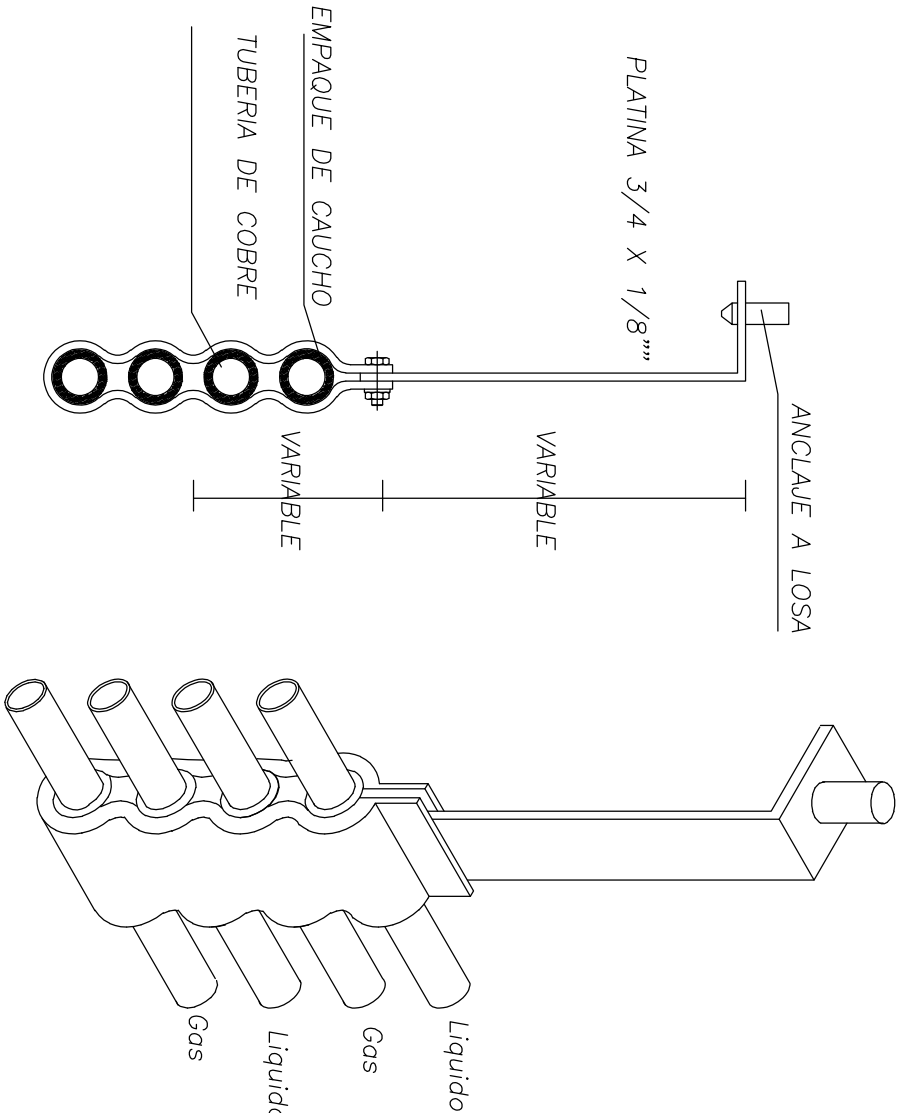


PLANTA BAJA

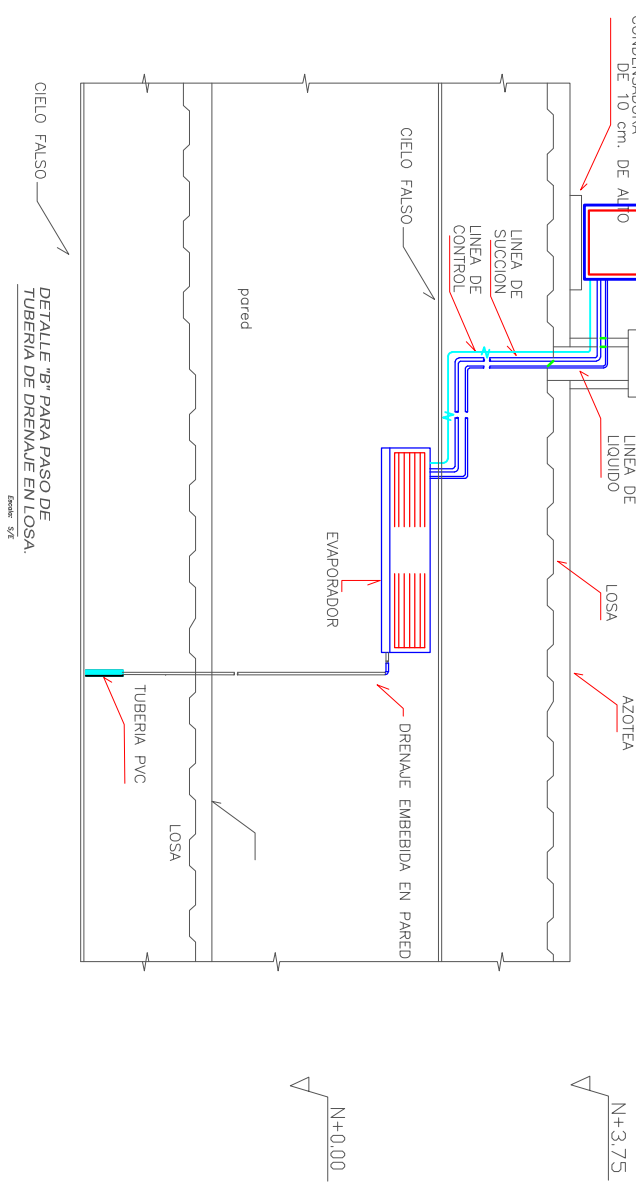
ESCALA 1:100

PLANTA DE CUBIERTA

ESCALA 1:100



DETALLE DE SOPORTE DE TUBERIAS



CUADRO DE EQUIPOS DE AIRE ACONDICIONADO Y VENTILACIÓN														
ITEM	DENOMINACION	CANTIDAD	TIPO	CARACTERÍSTICAS MECÁNICAS					CARACTERÍSTICAS ELÉCTRICAS					OBSERVACIÓN
				CAP. BTU/H	CFM	PRESION ESTÁTICA	FILTRO	NIVEL DE RUIDO DBA	pot HP	Ø FASE	V Volt	Hz	A Amp	
UE-36-x	UNIDAD TIPO CASSETTE 4 VIAS	4	EVAPORADORA	36000	1050	—	—	44	—	1	220	60	18.7	Inverter/R-410
USP-36-x	UNIDAD SPLIT DE PARED	2	CONDENSADORA	36000	630	—	—	49	—	1	220	60	20	Inverter/R-410



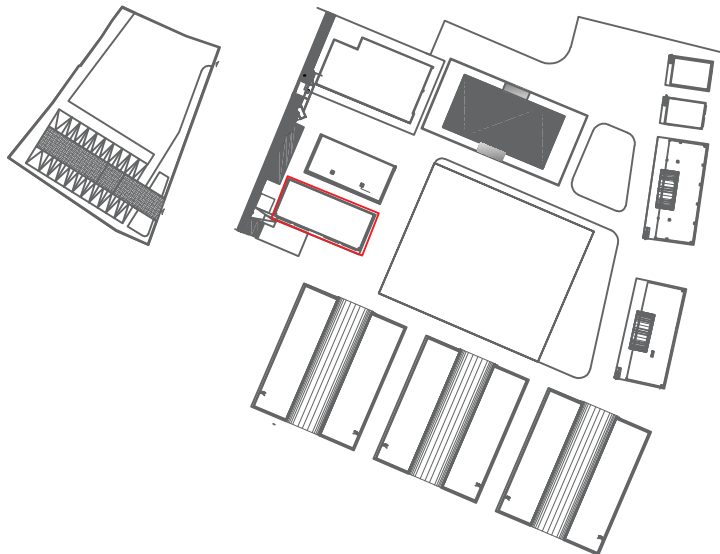
RESPONSABLES:

ARO. PABLO ESTEBAN OCHOA
DIRECTOR DE PROYECTO
SONDEOS, ESTRUCTURAS Y
GEOTECNIA S.A. - ECUADOR
SEG INGENIERIA - ECUADOR

HERNAN ERAZO VILLACRESES
ADMINISTRADOR DE CONTRATO
BIRF-8542-SBCC-CF-2018-018

ING. FERNANDO GARCIA C.
DISEÑADOR MECANICO

ING. DANILLO ESTEVEZ
ESPECIALISTA MECANICO
MINECUC



PROYECTO: BIRF-8542-SBCC-CF-2018-018

" CONSULTORIA PARA INTERVENCION EN LA INFRAESTRUCTURA EXISTENTE Y PROPUESTA PARA LA REPOTENCIACION DE LA UNIDAD EDUCATIVA 23 DE JUNIO, UBICADA EN EL CANTON BABA, PROVINCIA DE LOS RIOS "

UNIDAD EDUCATIVA:			
UNIDAD EDUCATIVA 23 DE JUNIO			
CANTON:	BABA	PROVINCIA:	LOS RIOS
CONTIENE:	LABORATORIO DE TECNOLOGIA E IDIOMAS SISTEMA DE AIRE ACONDICIONADO		
ESCALA:	FECHA:	LAMINA N.º	
INDICADAS	2020	IM-07	