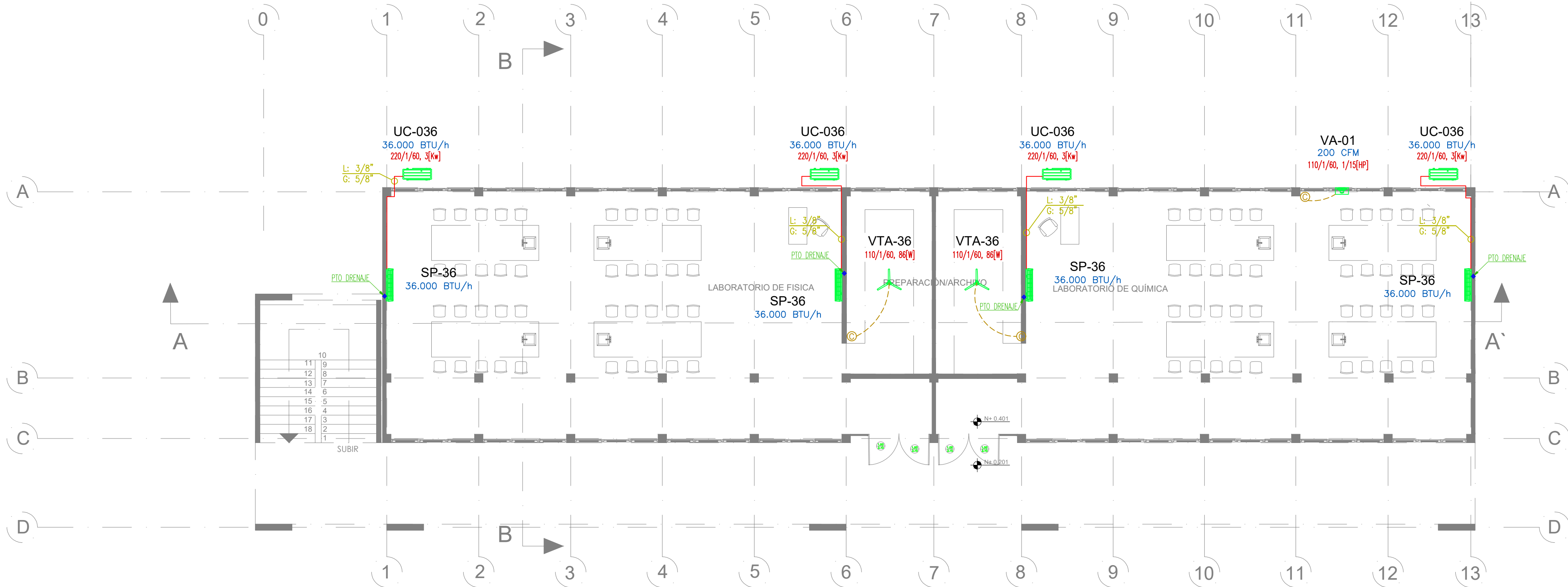


### PLANTA BAJA

ESCALA 1:100



### PLANTA ALTA

ESCALA 1:100

CUADRO DE EQUIPOS DE AIRE ACONDICIONADO Y VENTILACIÓN (LABORATORIOS)															
ITEM	DENOMINACION	CANTIDAD	TIPO	CAP. BTU/H	CARACTERÍSTICAS MECÁNICAS				CARACTERÍSTICAS ELÉCTRICAS				OBSERVACIÓN		
					CFM	PRESIÓN ESTÁTICA	FILTRO	NIVEL DE RUIDO dBA	pot HP	FASE	V Volt	Hz Frecuencia		Amp	kW
SP-36	UNIDAD TIPO CONSOLA DE PARED	8	EVAPORADORA CONDENSADORA	36000	630	—	—	49	—	1	220	60	20	3.00	Inverter/R-410
VTA-36	VENTILADOR DE TECHO Ø 36"	4	helicoidal de techo	—	—	—	—	45	—	1	110	60	—	0.086	
VA-XX	VENTILADOR AXIAL	2	AXIAL	—	200	0.2	—	51	1/15	1	110	60	—	—	

SÍMBOLO	DESCRIPCIÓN
	Unidad condensadora XXX = Capacidad en kBTU/h
	Unidad evaporadora - Split tipo consola de pared XXX = Capacidad en kBTU/h
	Unidad evaporadora - Split tipo consola piso-techo XXX = Capacidad en kBTU/h
	Ventilador extractor tipo hongo
	Ventilador extractor tipo axial
	Campana de extracción
	Ventilador de techo o tumbado XXX = Diámetro en pulgadas
	Extractor para baños XX = Capacidad en CFM
	Tubería de refrigerante aire acondicionado
	Cable de control / fuerza
	Control de encendido y apagado de ventilador de techo
	Control de encendido y apagado de ventilador de techo



RESPONSABLES

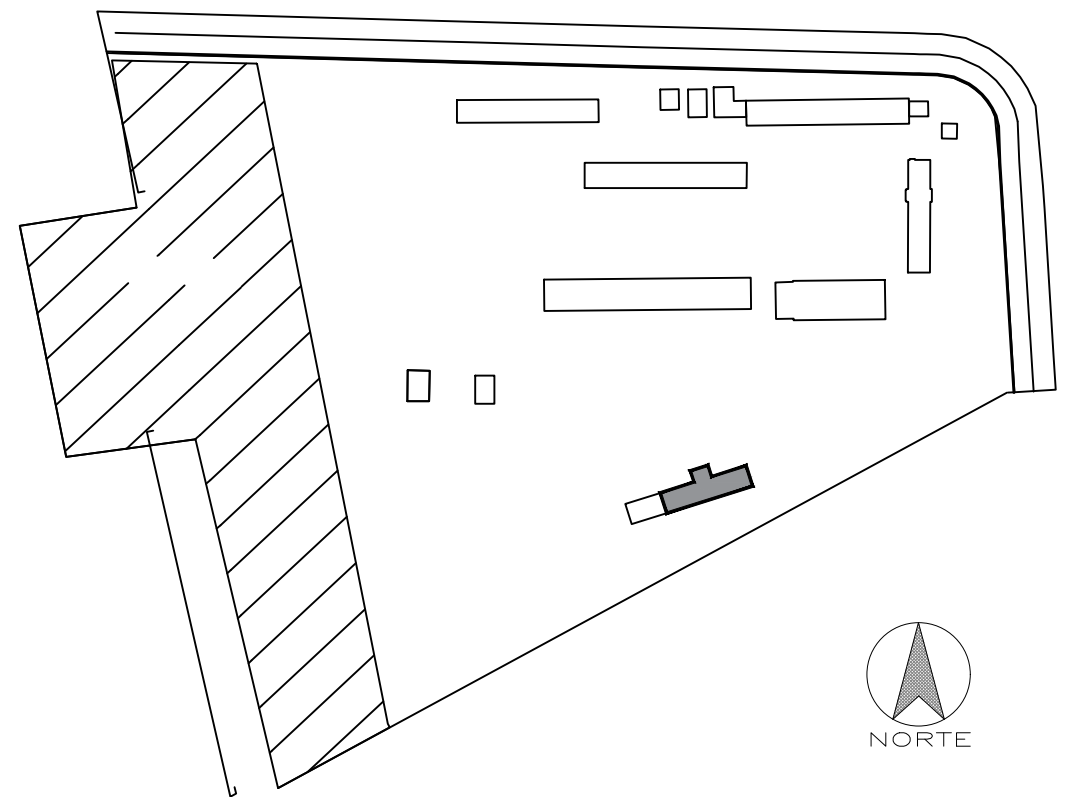
ARQ. JOSÉ V. PADILLA  
DIRECTOR DE PROYECTO  
EMPRESA CONSULTORA SEG S.A

HERNÁN ERAZO VILLACRESES  
ADMINISTRADOR DE CONTRATO  
# BIRF-8542-SBCC-CF-2017-016

ING. RAFAEL SIMBAÑA  
ESPECIALISTA MECÁNICO  
EMPRESA CONSULTORA SEG S.A

ING. DANILO ESTEVEZ  
ESPECIALISTA MECÁNICO  
MINEDUC

ESQUEMA REFERENCIAL DEL PROYECTO:



PROYECTO: BIRF-8542-SBCC-CF-2017-016

CONSULTORÍA PARA LA INTERVENCIÓN EN LA INFRAESTRUCTURA  
EXISTENTE Y PROPUESTA PARA LA REPOBENCIACIÓN DE LA UNIDAD  
EDUCATIVA JOSÉ MARÍA VELASCO IBARRA, UBICADA EN EL CANTÓN MILAGRO  
PROVINCIA DEL GUAYAS

UNIDAD EDUCATIVA:

"UNIDAD EDUCATIVA JOSÉ MARÍA VELASCO IBARRA"

CANTÓN:

MILAGRO

PROVINCIA:

GUAYAS

CONTIENE:

INGENIERIA MECÁNICA  
AIRE ACONDICIONADO  
LABORATORIOS - PLANTA Y FACHADAS

ESCALA:

1:100

FECHA:

2019

LÁMINA N.º

MEC-08

SELLOS MUNICIPALES: