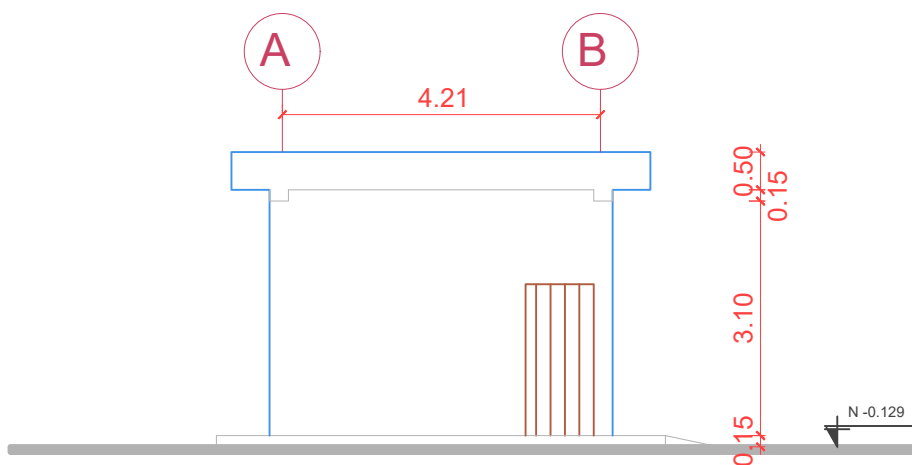


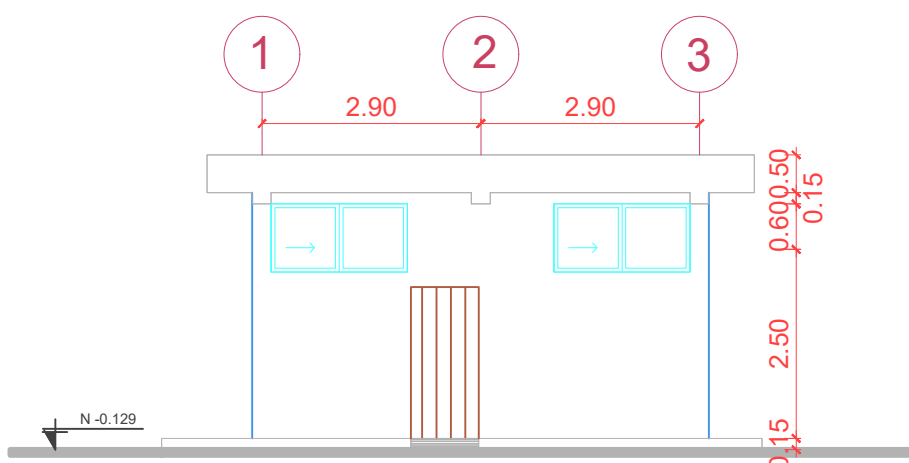
SSHH DOCENTES PLANTA

ESCALA 1:100



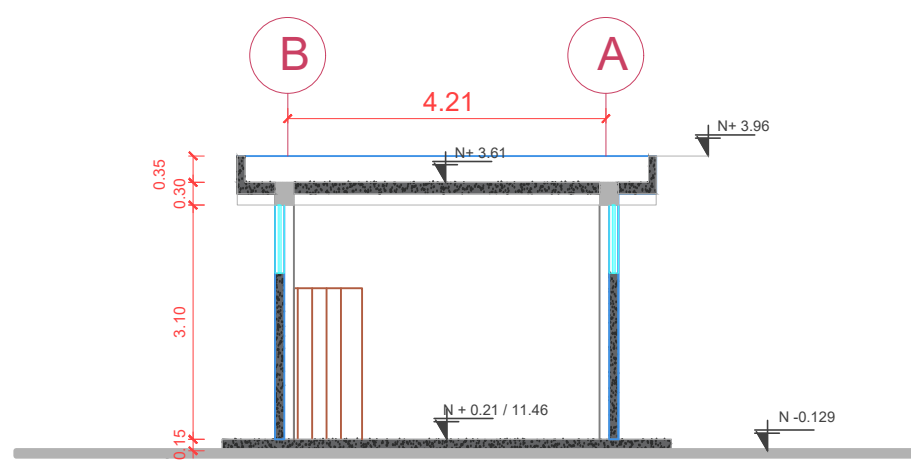
FACHADA IZQUIERDA

ESCALA 1:100



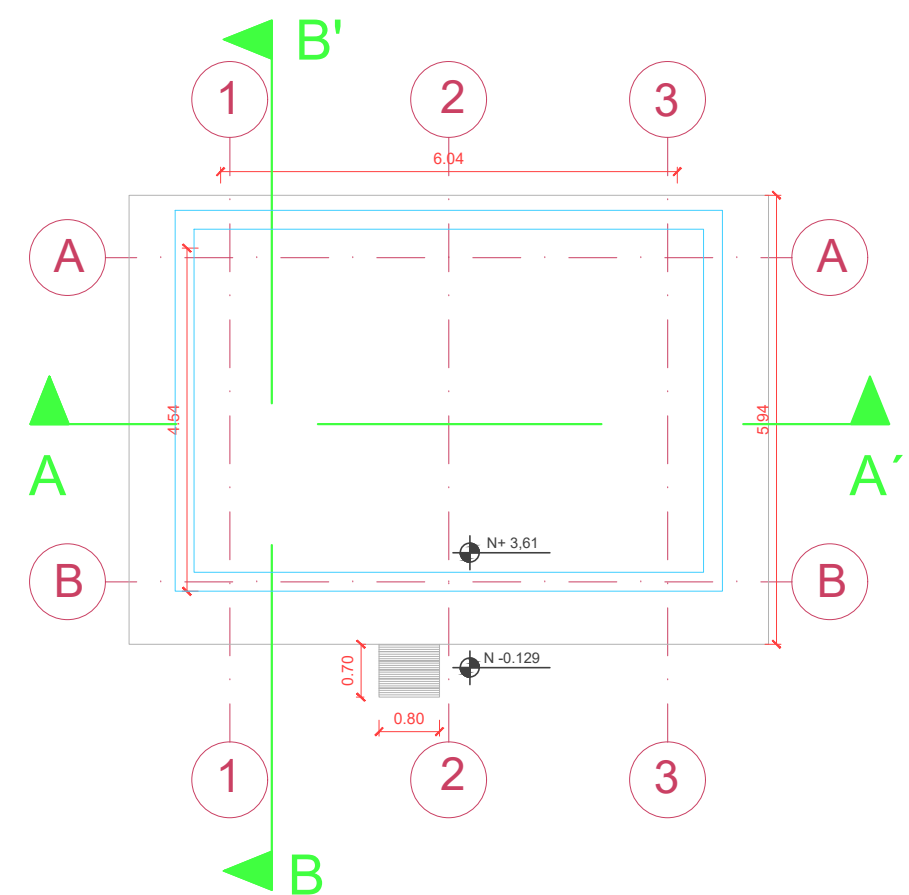
FACHADA FRONTAL

ESCALA 1:100



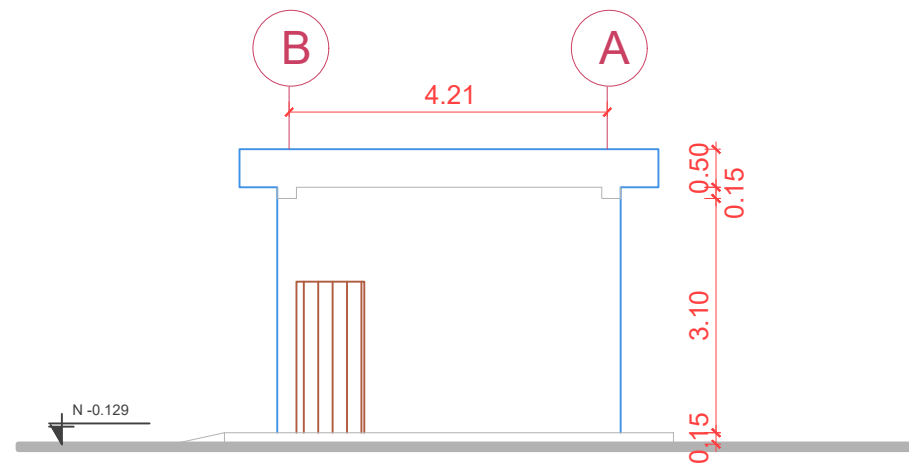
CORTE B - B'

ESCALA 1:100



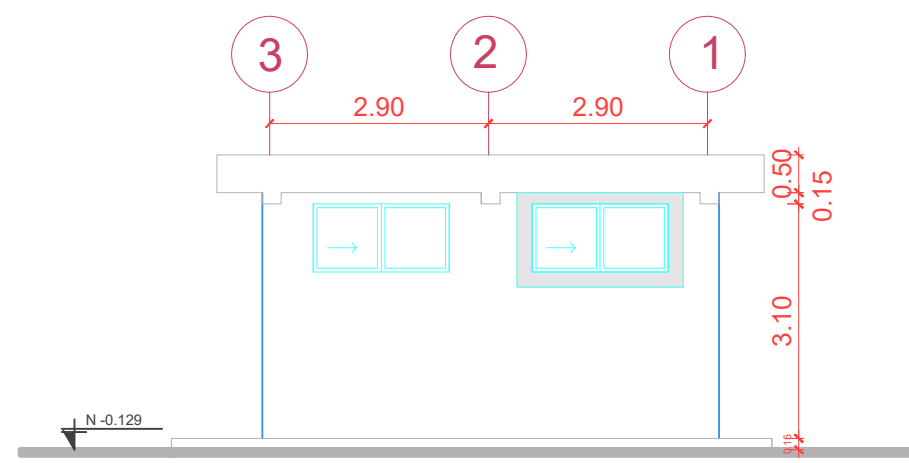
PLANTA DE CUBIERTA

ESCALA 1:100



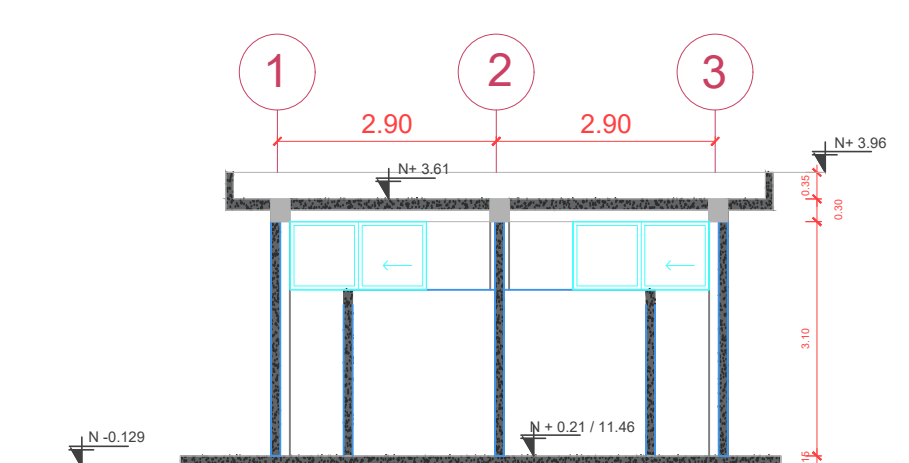
FACHADA DERECHA

ESCALA 1:100



FACHADA POSTERIOR

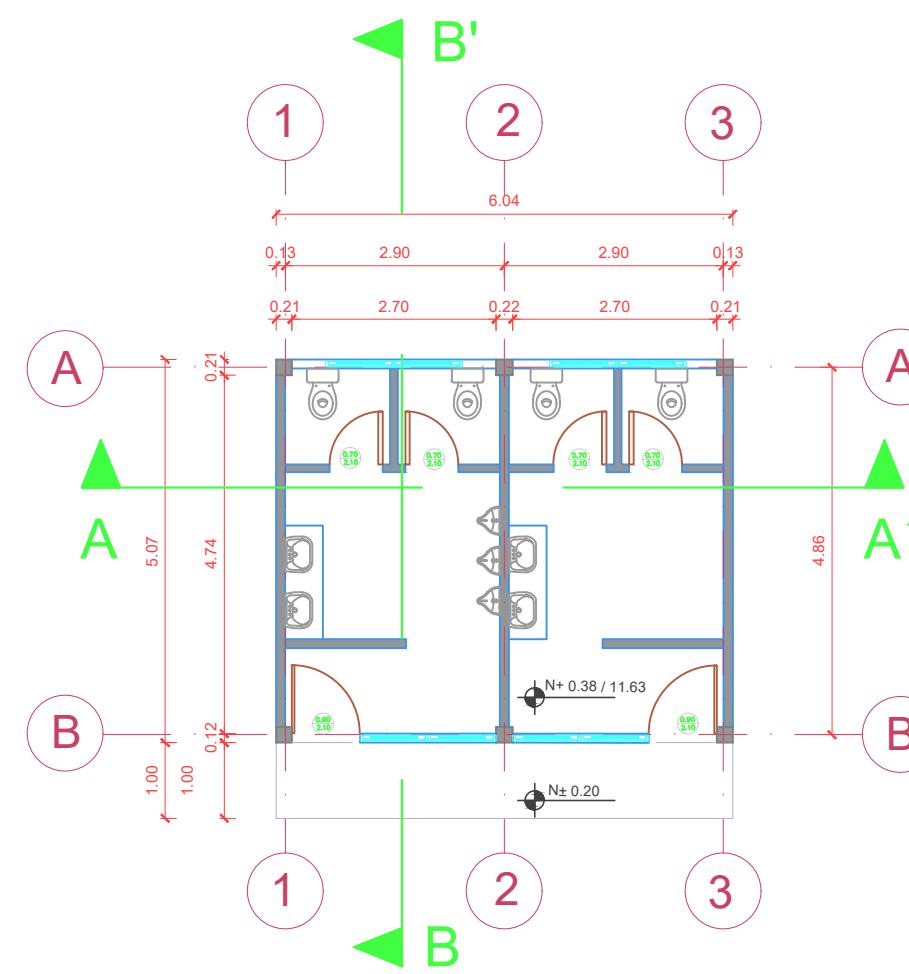
ESCALA 1:100



CORTE A - A'

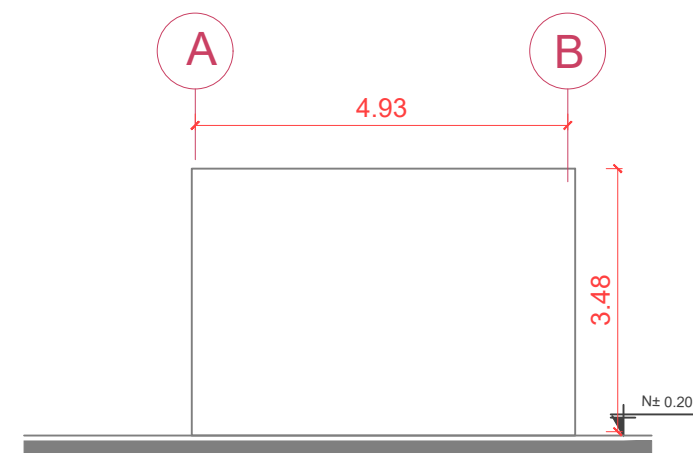
ESCALA 1:100

SSHH BI



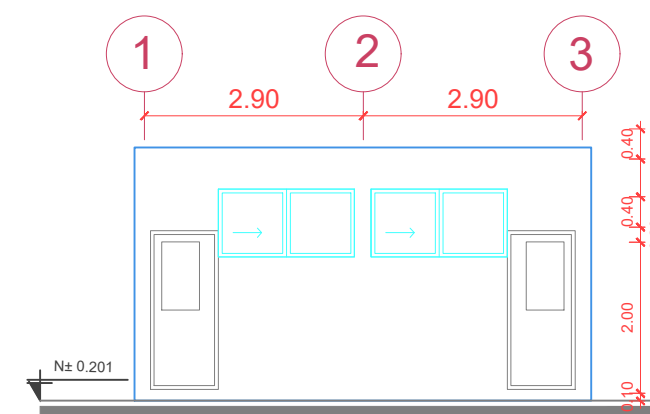
SSHH BI PLANTA

ESCALA 1:100



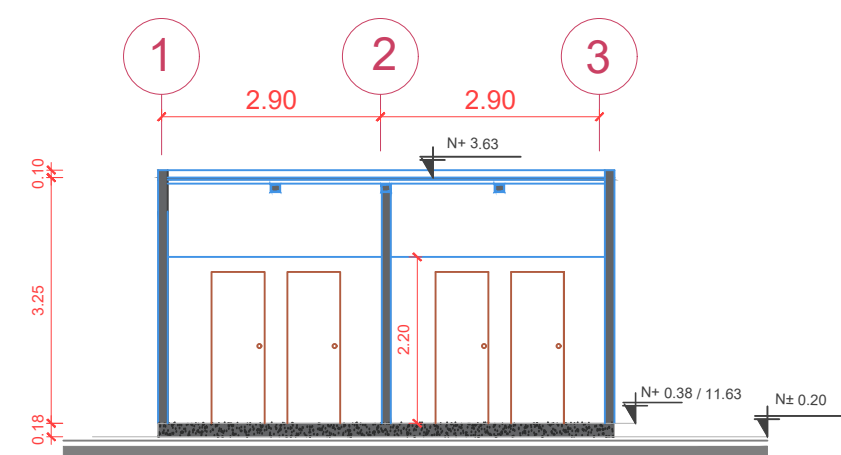
FACHADA IZQUIERDA

ESCALA 1:100



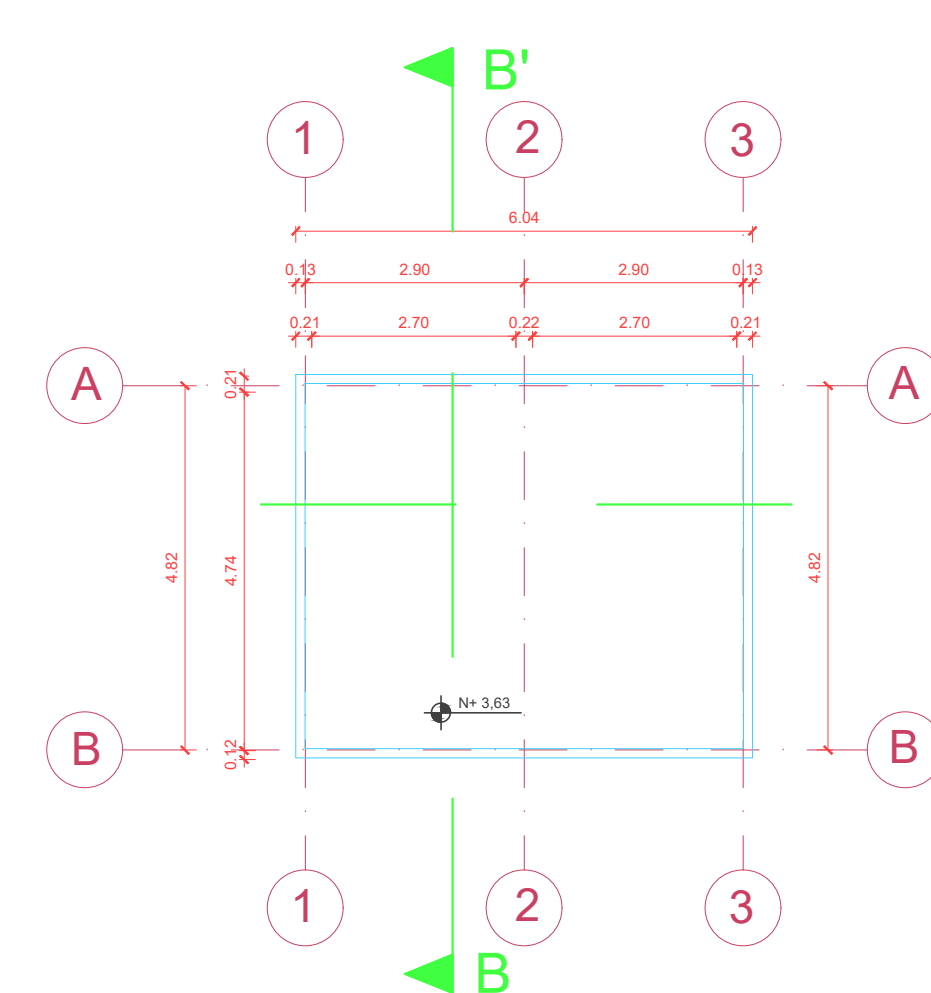
FACHADA FRONTAL

ESCALA 1:100



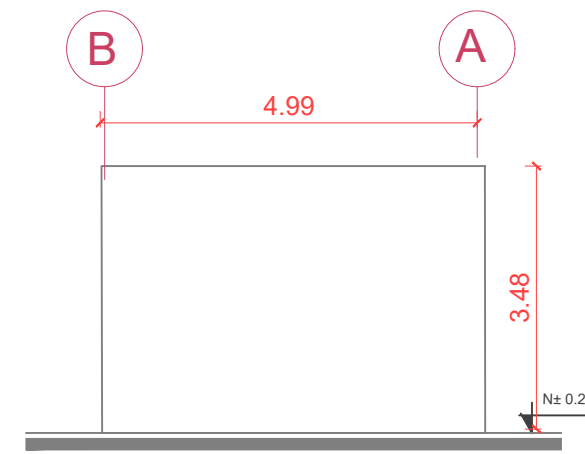
CORTE A - A

ESCALA 1:100



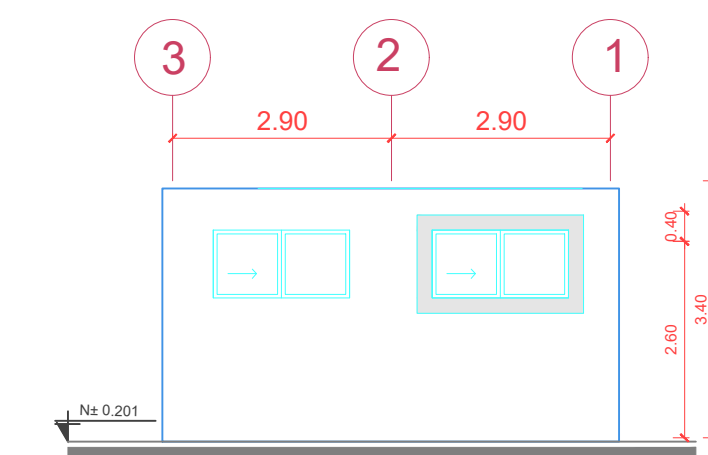
PLANTA DE CUBIERTA

ESCALA 1:100



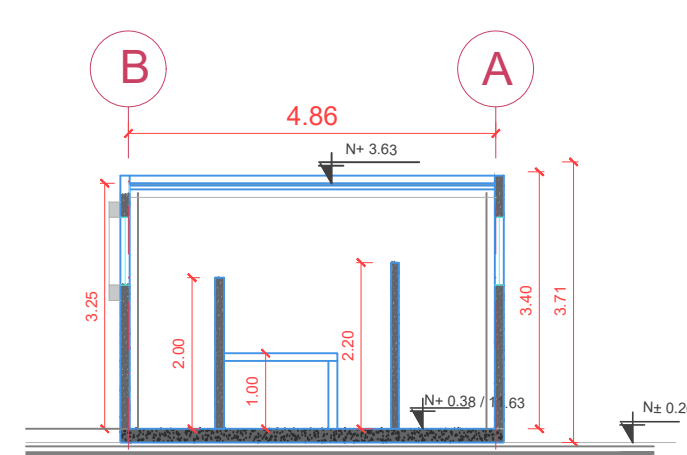
FACHADA DERECHA

ESCALA 1:100



FACHADA POSTERIOR

ESCALA 1:100



CORTE B - B

ESCALA 1:100

MINISTERIO DE EDUCACIÓN

EL GOBIERNO DE TODOS

RESPONSABLES

ARQ. JOSÉ V. PADILLA
DIRECTOR DE PROYECTO
EMPRESA CONSULTORA SEG S.A.

HERNÁN ERAZO VILLACRESES
ADMINISTRADOR DE CONTRATO
BIRF-8542-SBCC-CF-2017-016

ARQ. FERNANDO ARGUELLO
ARQUITECTO DISEÑADOR
EMPRESA CONSULTORA SEG S.A.

ARQ. ANDRÉS ARAGUILLIN CALVA
ESPECIALISTA ARQUITECTÓNICO
MINEDUC

ESQUEMA REFERENCIAL DEL PROYECTO:

NORTE

PROYECTO: BIRF-8542-SBCC-CF-2017-016

CONSULTORÍA PARA LA INTERVENCIÓN EN LA INFRAESTRUCTURA EXISTENTE Y PROPUESTA PARA LA REPOTENCIACIÓN DE LA UNIDAD EDUCATIVA JOSÉ MARÍA VELASCO IBARRA, UBICADA EN EL CANTÓN MILAGRO, PROVINCIA DEL GUAYAS

UNIDAD EDUCATIVA: "UNIDAD EDUCATIVA JOSÉ MARÍA VELASCO IBARRA"

CANTÓN: MILAGRO	PROVINCIA: GUAYAS
-----------------	-------------------

CONTIENE: BATERIAS SANITARIAS DOCENTES
BATERIA SANITARIA BI
PROPUESTA: PLANTAS FACHADAS CORTES CUBIERTA

ESCALA: ESPECIFICADAS	FECHA: 2019	LÁMINA N.º A-ED-20
-----------------------	-------------	--------------------

SELLOS MUNICIPALES: