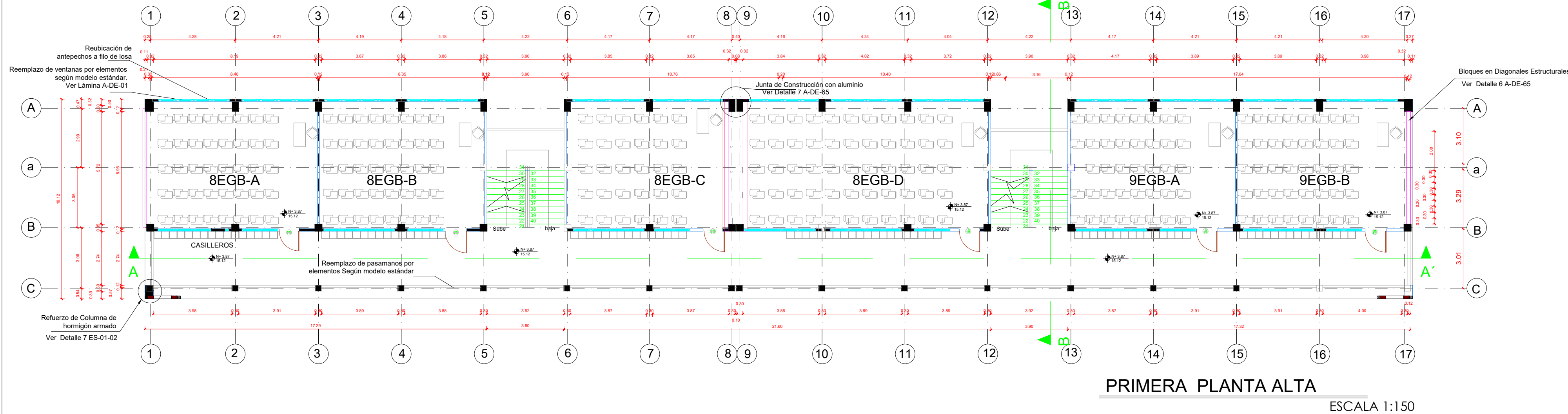
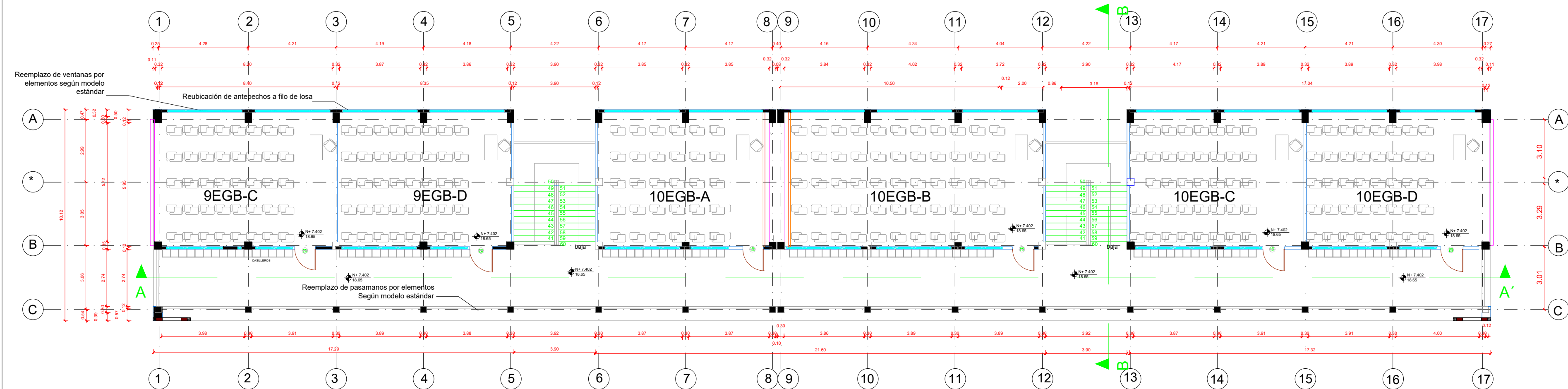


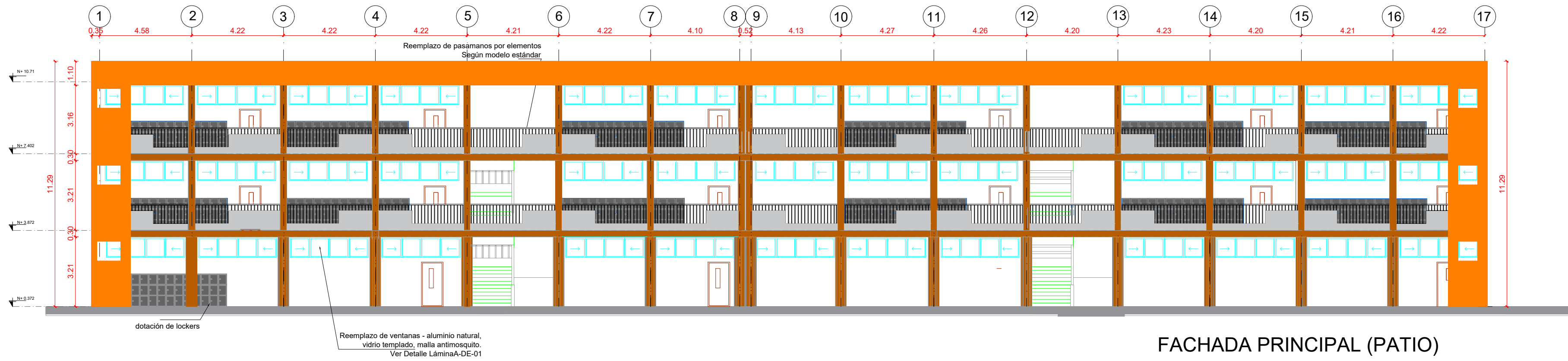
PLANTA BAJA
ESCALA 1:150



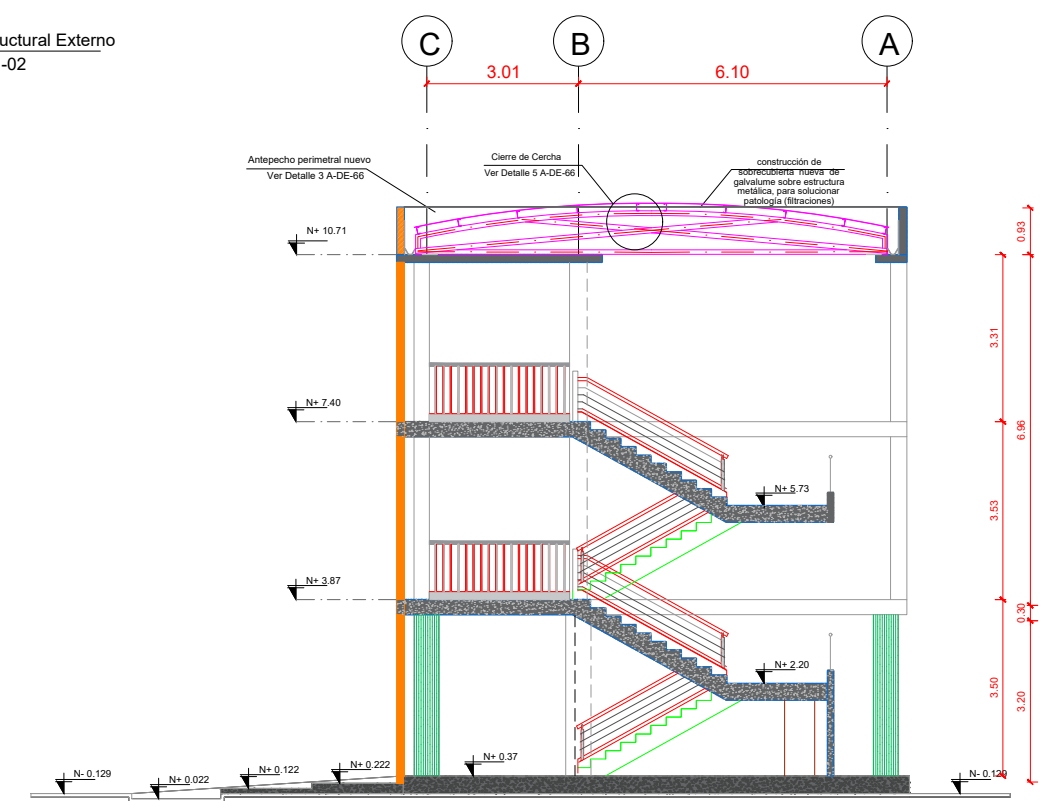
PRIMERA PLANTA ALTA
ESCALA 1:150



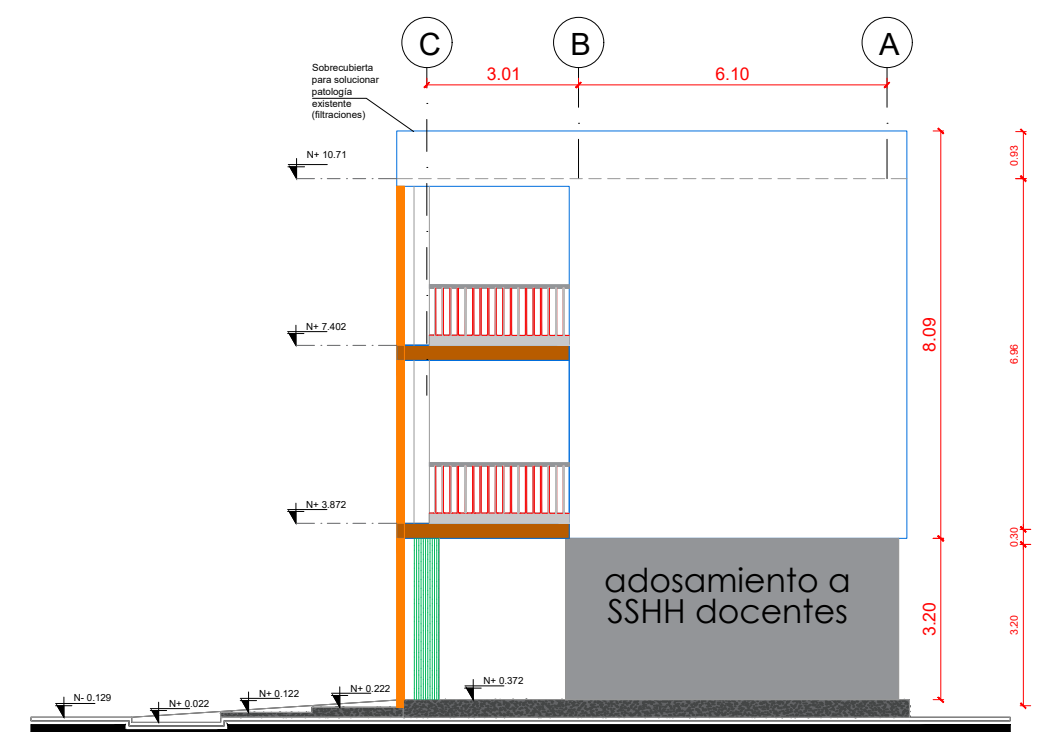
SEGUNDA PLANTA ALTA
ESCALA 1:150



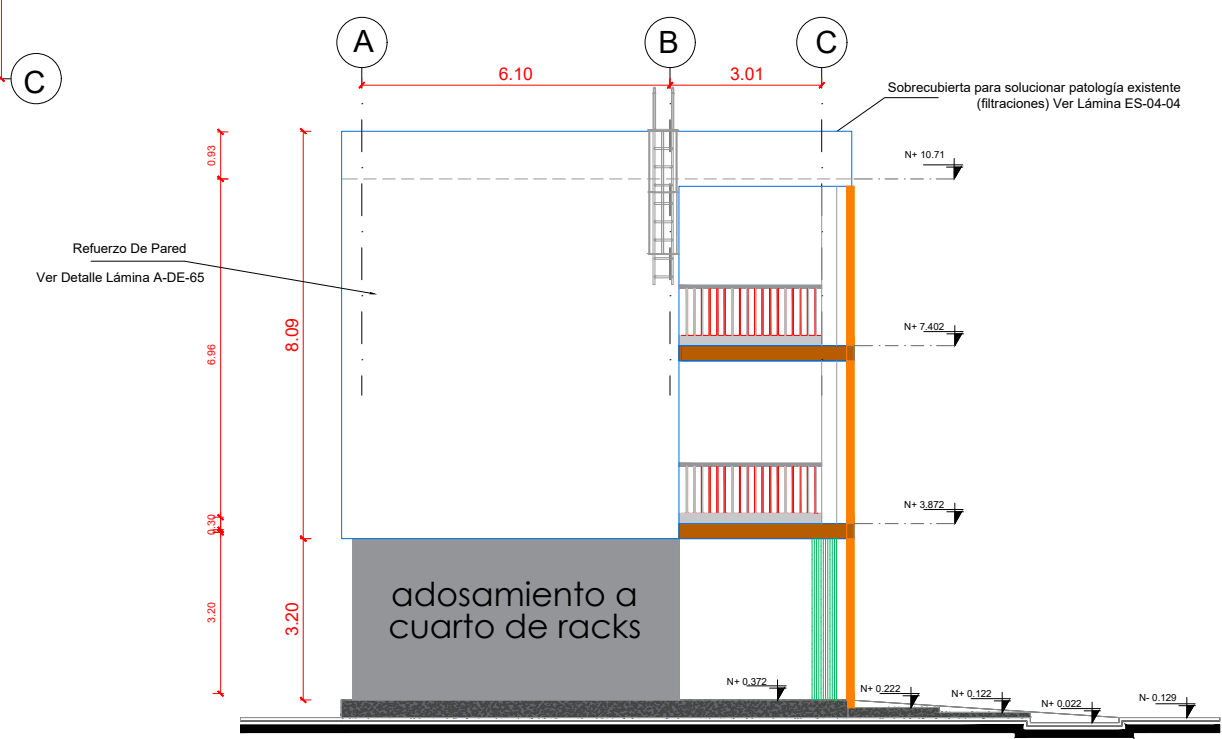
FACHADA PRINCIPAL (PATIO)
ESCALA 1:150



CORTE B-B'
ESCALA 1:150



FACHADA LATERAL IZQUIERDA
ESCALA 1:150



FACHADA LATERAL DERECHA
ESCALA 1:150

RESPONSABLES

ARQ. JOSÉ V. PADILLA
DIRECTOR DE PROYECTO
EMPRESA CONSULTORA SEG S.A.

HERNÁN ERAZO VILLACRESES
ADMINISTRADOR DE CONTRATO
BIRF-8542-SBCC-CF-2017-016

ARQ. FERNANDO ARGUELLO
ARQUITECTO DISEÑADOR
EMPRESA CONSULTORA SEG S.A.

ARQ. ANDRÉS ARAGUILLIN CALVA
ESPECIALISTA ARQUITECTÓNICO
MINEDUC

ESQUEMA REFERENCIAL DEL PROYECTO:

PROYECTO:

BIRF-8542-SBCC-CF-2017-016

CONSULTORÍA PARA LA INTERVENCIÓN EN LA INFRAESTRUCTURA EXISTENTE Y PROPUESTA PARA LA REPOTENCIACIÓN DE LA UNIDAD EDUCATIVA JOSÉ MARÍA VELASCO IBARRA, UBICADA EN EL CANTÓN MILAGRO, PROVINCIA DEL GUAYAS

UNIDAD EDUCATIVA:

"UNIDAD EDUCATIVA JOSÉ MARÍA VELASCO IBARRA"

CANTÓN:

MILAGRO

PROVINCIA:

GUAYAS

CONTIENE:

BLOQUE 1: PROPUESTA DE INTERVENCIÓN PLANTAS, FACHADAS, CORTES

ESCALA:

INDICADAS

FECHA:

2019

LÁMINA N.º

A-ED-06

SELLOS MUNICIPALES: