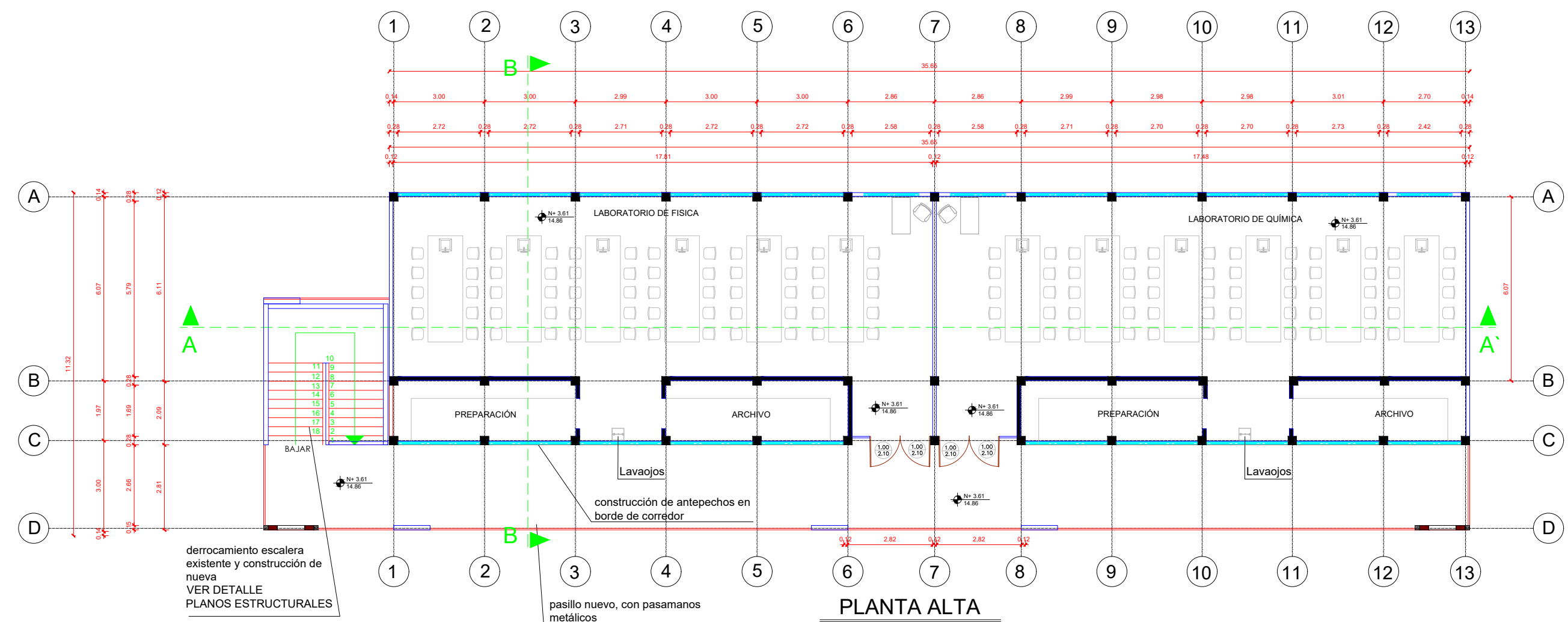
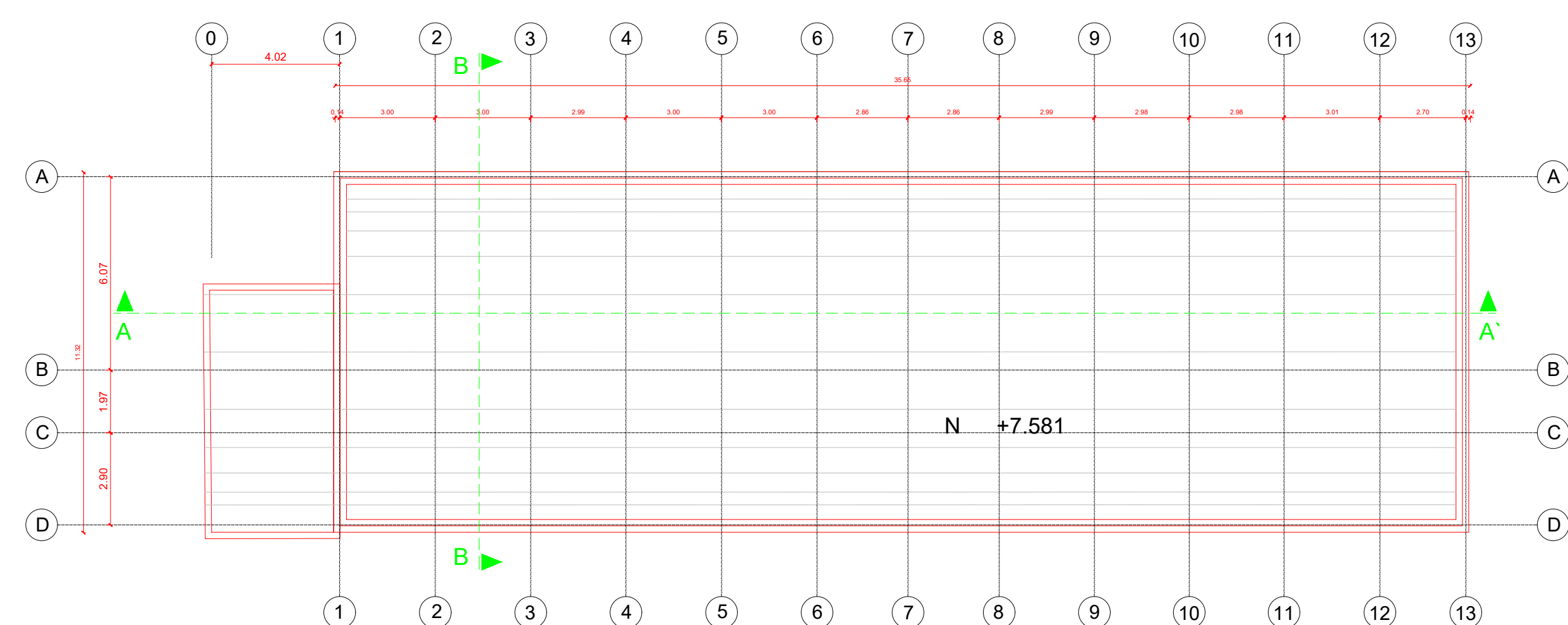


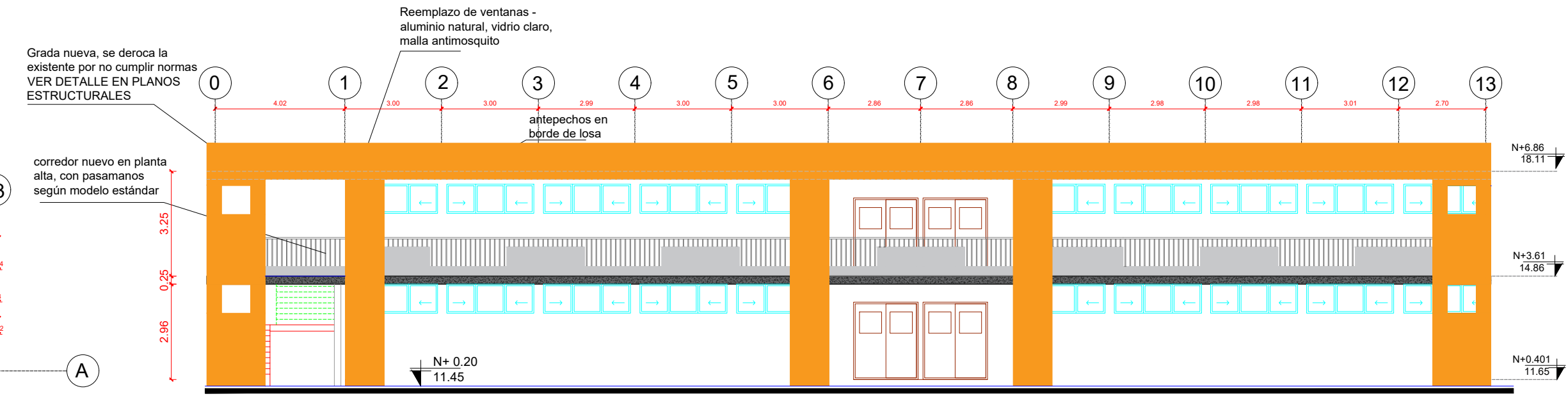
PLANTA BAJA  
ESCALA 1:100



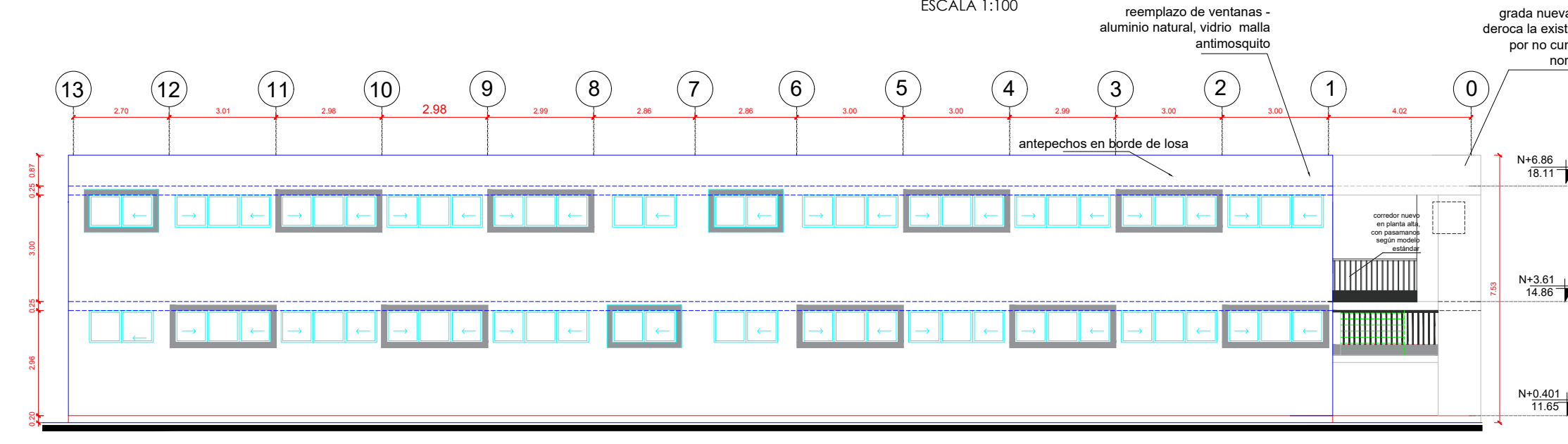
PLANTA ALTA  
ESCALA 1:100



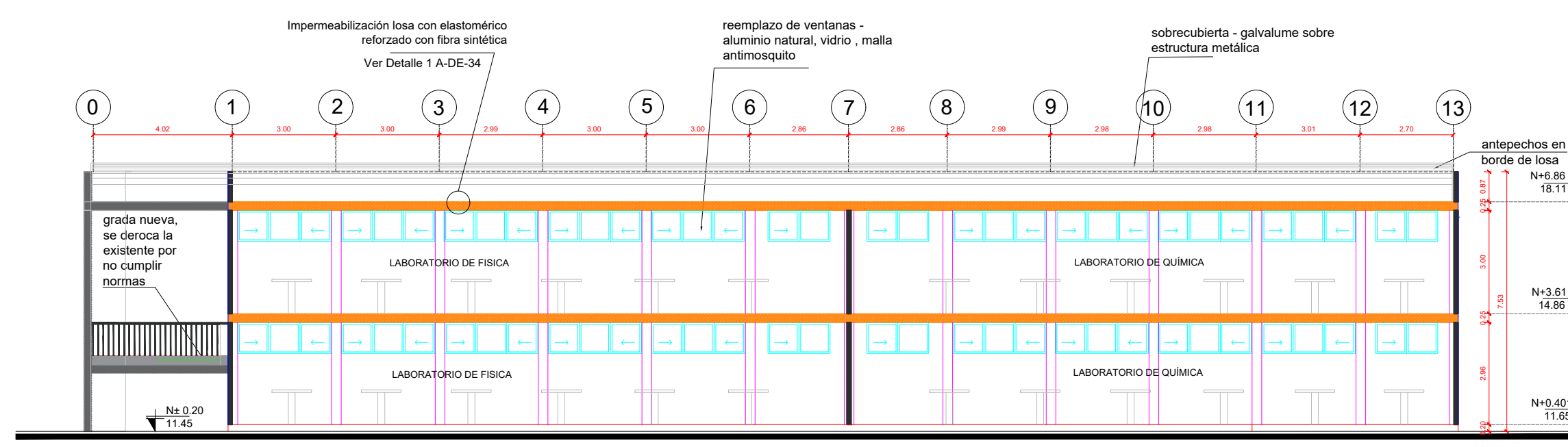
PLANTA DE CUBIERTA  
ESCALA 1:100



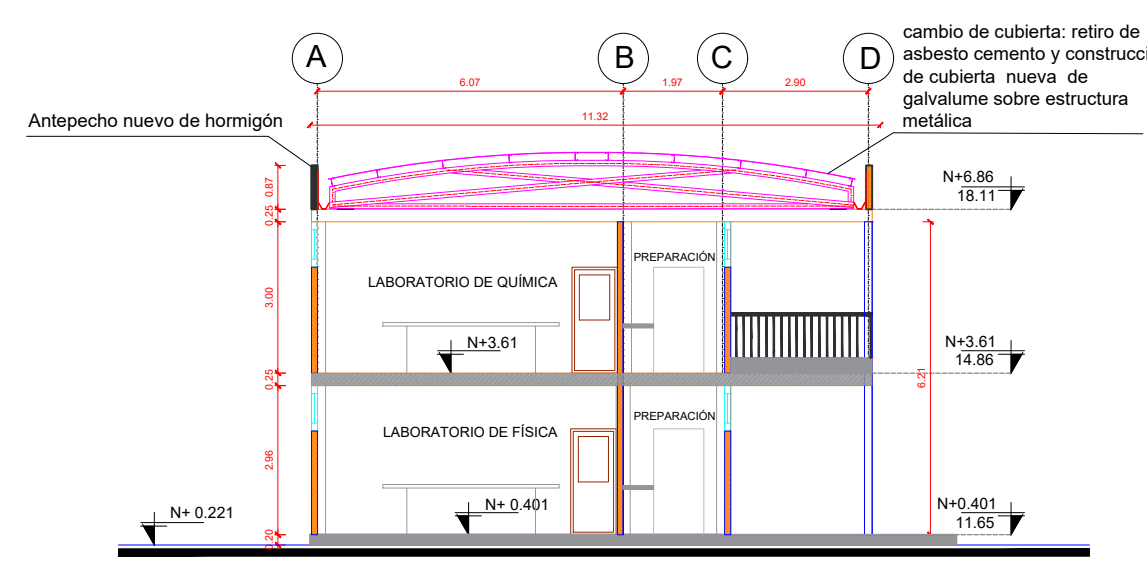
FACHADA PRINCIPAL (ACCESO)  
ESCALA 1:100



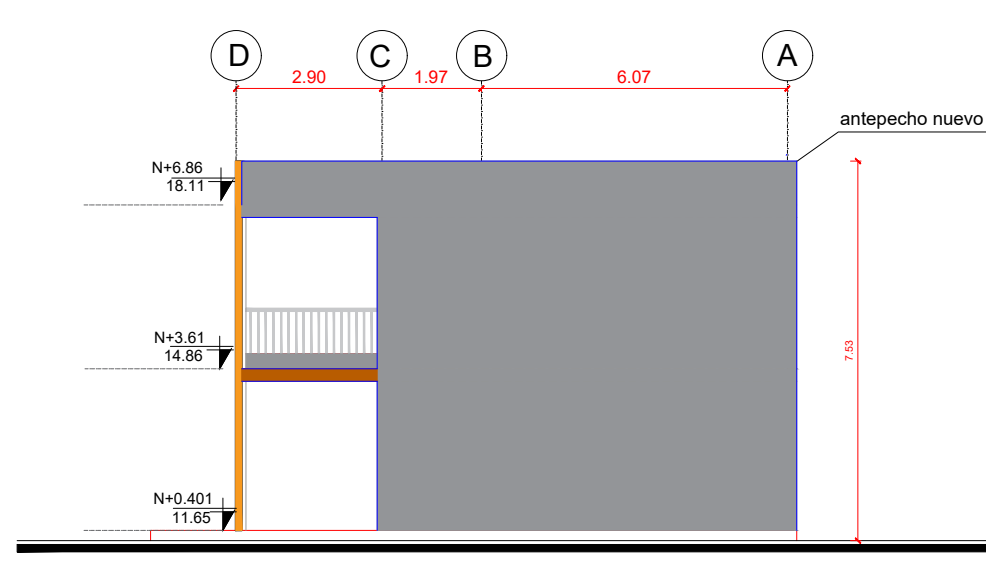
FACHADA POSTERIOR  
ESCALA 1:100



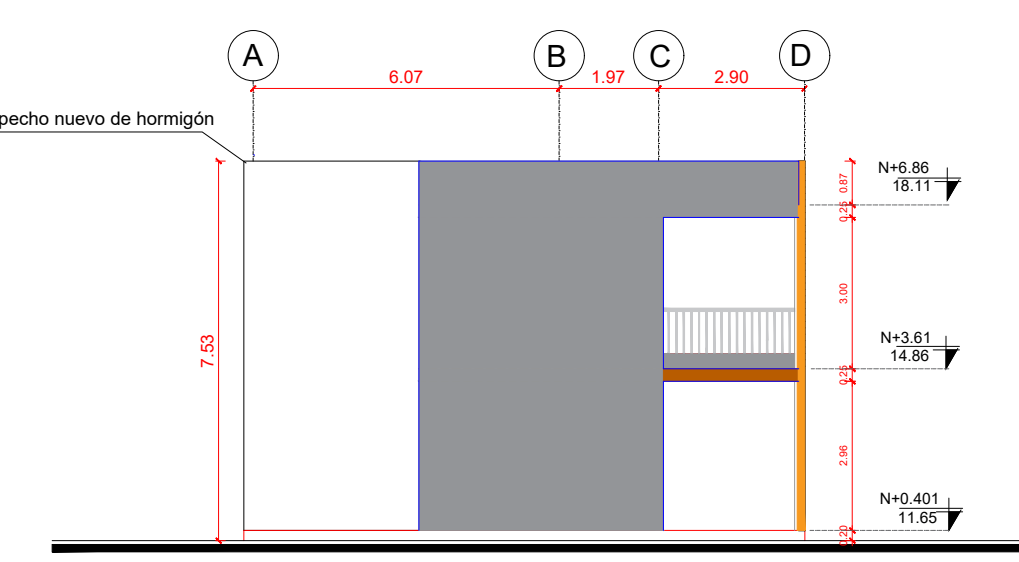
CORTE A-A"  
ESCALA 1:100



CORTE B-B"  
ESCALA 1:100



FACHADA LATERAL DERECHA  
ESCALA 1:100



FACHADA LATERAL IZQUIERDA  
ESCALA 1:100

RESPONSABLES

ARQ. JOSÉ V. PADILLA  
DIRECTOR DE PROYECTO  
EMPRESA CONSULTORA SEG S.A.

HERNÁN ERAZO VILLACRESES  
ADMINISTRADOR DE CONTRATO  
# BIRF-8542-SBCC-CF-2017-016

ARQ. FERNANDO ARGUELLO  
ARQUITECTO DISEÑADOR  
EMPRESA CONSULTORA SEG S.A.

ARQ. ANDRÉS ARAGUILLIN CALVA  
ESPECIALISTA ARQUITECTÓNICO  
MINEDUC

ESQUEMA REFERENCIAL DEL PROYECTO:

PROYECTO: BIRF-8542-SBCC-CF-2017-016  
CONSULTORÍA PARA LA INTERVENCIÓN EN LA INFRAESTRUCTURA EXISTENTE Y PROPUESTA PARA LA REPOTENCIACIÓN DE LA UNIDAD EDUCATIVA JOSÉ MARÍA VELASCO IBARRA, UBICADA EN EL CANTÓN MILAGRO, PROVINCIA DEL GUAYAS

UNIDAD EDUCATIVA: "UNIDAD EDUCATIVA JOSÉ MARÍA VELASCO IBARRA"

CANTÓN: MILAGRO PROVINCIA: GUAYAS

CONTIENE: BLOQUE BI: PROPUESTA DE INTERVENCIÓN  
PLANTA BAJA, PLANTA ALTA, PLANTA DE CUBIERTA, CORTE A-A', B-B',  
FACHADA PRINCIPAL, POSTERIOR, LAT. IZQUIERDA, LAT. DERECHA

ESCALA: INDICADA FECHA: 2019 LÁMINA N.º: A - ED - 14

SELLOS MUNICIPALES: