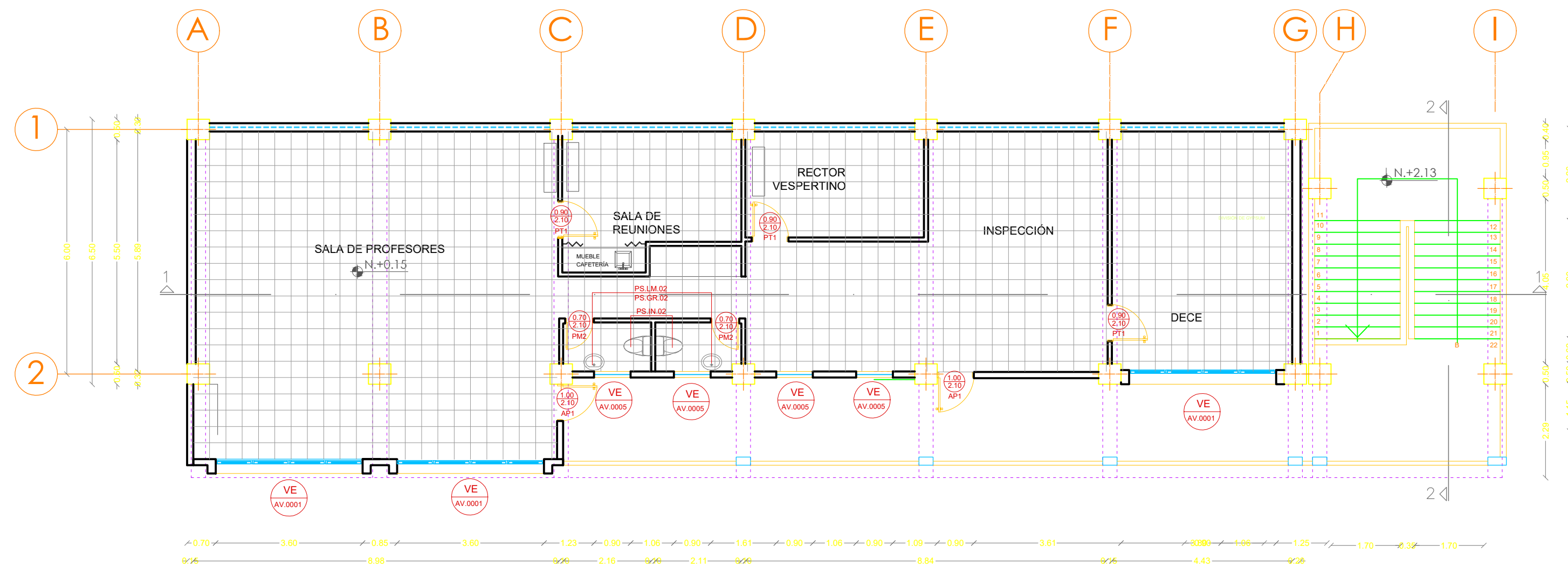
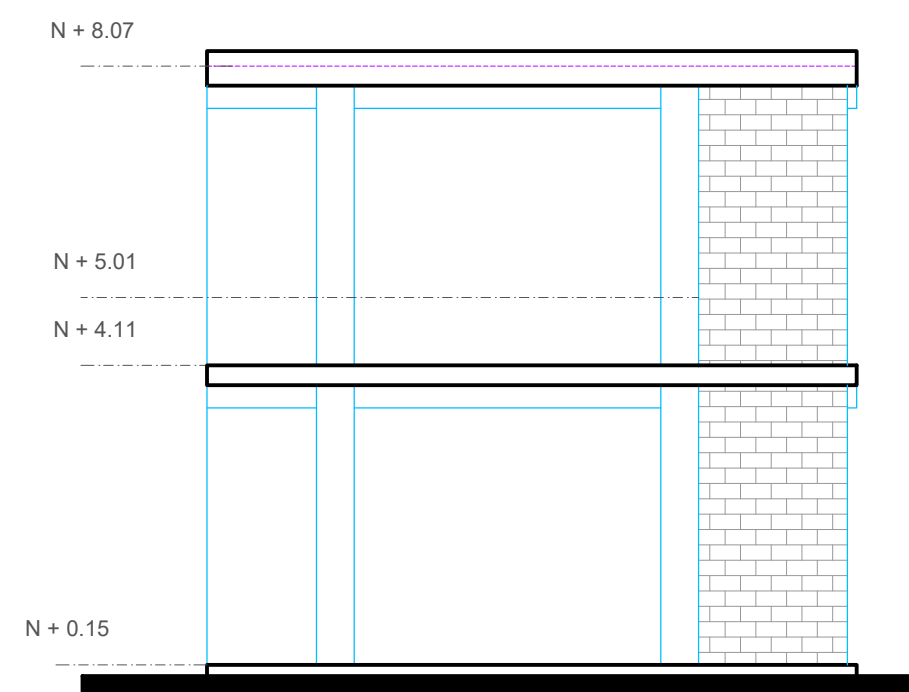


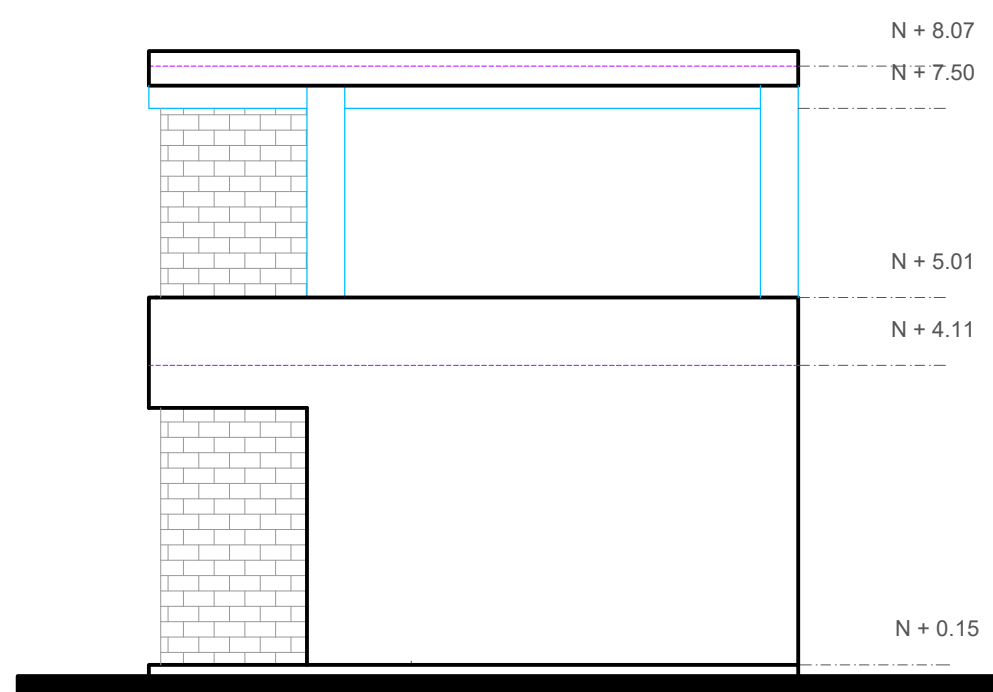
PLANTA BAJA
ESC. 1___100



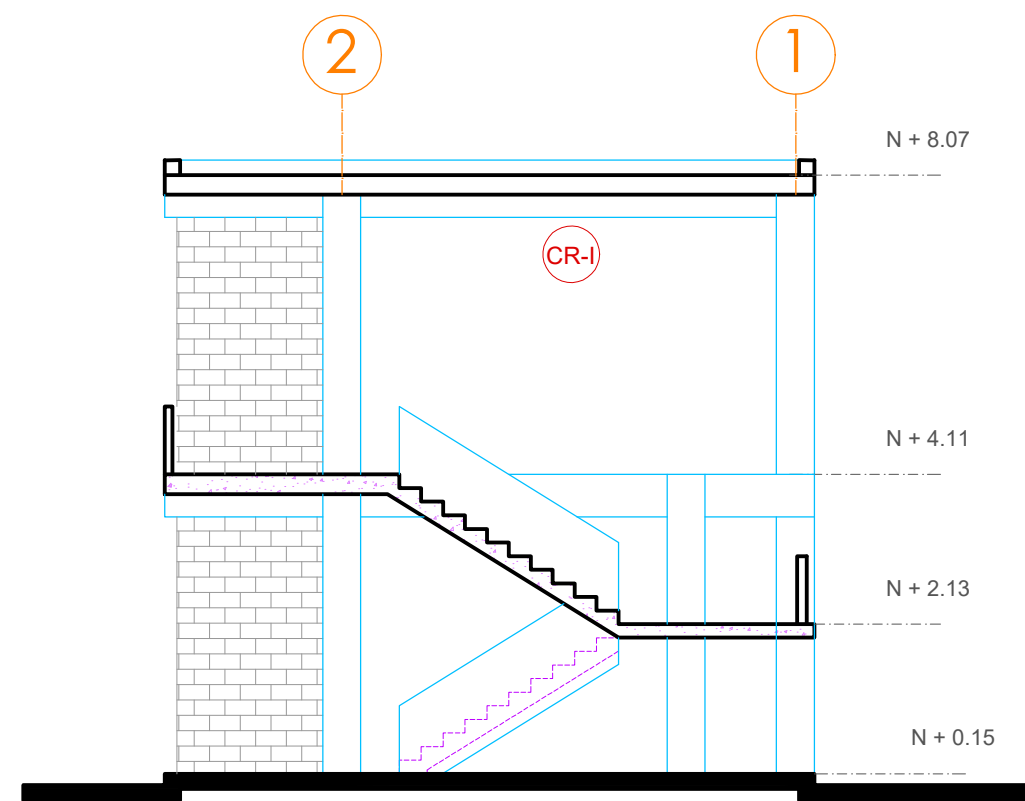
PLANTA ALTA
ESC. 1___100



FACHADA IZQUIERDA
ESC. 1___100



FACHADA DERECHA
ESC. 1___100



CORTE 2
ESC. 1___100

SIMBOLOGÍA

- CIELO RASO FALSO CON ESTRUCTURA VISTA IMPORTADA BLANCA Y PLANCHAS DE GYPSUM PVC CARA VISTA Y FOIL ALUMINIO CARA POSTERIOR 7.5 MM 0.60 X 0.60
 CHICOTE DE REFUERZO CADA 60 cm.
 RIOSTRAS EN CORTE Y FACHADAS
 DINTELES
 ALFEIZAR
 ESCALERILLAS
 HORMIGÓN ARMADO
 RIOSTRAS EN PLANTA

CUADRO DE PUERTAS					
BLOQUE BL-SP PLANTA BAJA					
PUERTAS	COD	ESPECIFICACIONES	ANCHO	ALTO	NUMERO DE UNIDADES
AP1		PUERTA METÁLICA DE TOOL 1/32MM ESTRUCTURA EN TUBO CUADRADO DE 25X50X1.25 MM PINTURA ELECTROSTÁTICA MATE Y VIDRIO TEMPLADO DE 6MM.	1.00	2.10	2
PT1		PUERTA METÁLICA DE TOOL 1/32MM ESTRUCTURA EN TUBO CUADRADO DE 25X50X1.25 MM PINTURA ELECTROSTÁTICA MATE	0.90	2.10	3
PM2		PUERTA DE MADERA RUTEADO, PANEADA MÍNIMO 3 PANELES	0.70	2.10	2

CUADRO DE VENTANAS			
BLOQUE BL-SP PLANTA BAJA			
VENTANAS	CODIGO	RUBRO	NUMERO DE UNIDADES
VE	AV 0001	VENTANA CORREDIZA ALUMINIO Y VIDRIO 6MM DE 3.60 mts. x 1.80 mts.	3
VE	AV 0005	VENTANA CORREDIZA ALUMINIO Y VIDRIO 6MM DE 0.90 mts. x 0.90 mts.	4

CUADRO DE PUERTAS					
BLOQUE BL-SP PLANTA ALTA					
PUERTAS	COD	ESPECIFICACIONES	ANCHO	ALTO	NUMERO DE UNIDADES
AP1		PUERTA METÁLICA DE TOOL 1/32MM ESTRUCTURA EN TUBO CUADRADO DE 25X50X1.25 MM PINTURA ELECTROSTÁTICA MATE Y VIDRIO TEMPLADO DE 6MM.	1.00	2.10	2
PT1		PUERTA METÁLICA DE TOOL 1/32MM ESTRUCTURA EN TUBO CUADRADO DE 25X50X1.25 MM PINTURA ELECTROSTÁTICA MATE	0.90	2.10	3
PM2		PUERTA DE MADERA RUTEADO, PANEADA MÍNIMO 3 PANELES	0.70	2.10	2

CUADRO DE VENTANAS			
BLOQUE BL-SP PLANTA ALTA			
VENTANAS	CODIGO	RUBRO	NUMERO DE UNIDADES
VE	AV 0001	VENTANA CORREDIZA ALUMINIO Y VIDRIO 6MM DE 3.60 mts. x 1.80 mts.	3
VE	AV 0005	VENTANA CORREDIZA ALUMINIO Y VIDRIO 6MM DE 0.90 mts. x 0.90 mts.	4

CUADRO DE ACABADOS					
N° DE AMBIENTE	PARTIDAS	PISO	PAREDES	ZOCALO	CIELO
	ACABADOS	AMBIENTE	AMBIENTE	AMBIENTE	AMBIENTE
PLANTA BAJA	01	SALA DE PROFESORES	●	●	●
	02	SALA DE REUNIONES	●	●	●
	03	RECTOR VESPERTINO	●	●	●
	04	INSPECCIÓN	●	●	●
	05	DECE	●	●	●
	06	BAÑOS	●	●	●
PLANTA ALTA	01	SALA DE PROFESORES	●	●	●
	02	SALA DE REUNIONES	●	●	●
	03	RECTOR VESPERTINO	●	●	●
	04	INSPECCIÓN	●	●	●
	05	DECE	●	●	●
	06	BAÑOS	●	●	●

PARA COLOCACIÓN DE CERÁMICAS REFERIRSE AL DETALLE "COLOCACIÓN DE CERÁMICA INTERIOR - EXTERIOR"



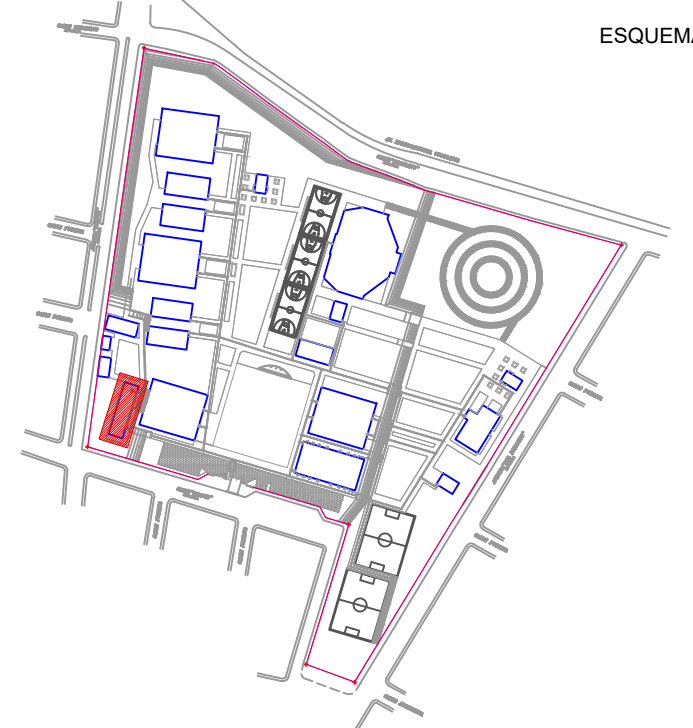
RESPONSABLES:

ARQ. NELSON CAMPOS V.
DIRECTOR DE PROYECTO
TECNICAS CBB S.A.

ING. HERNAN ERAZO
ADMINISTRADOR DE CONTRATO
#BIRF-8542-SBCC-CF-2018-030

ARQ. MARCELO BARROS
ARQUITECTO DISEÑADOR
TECNICAS CBB S.A.

ARQ. MAURICIO NIETO
ESPECIALISTA ARQUITECTÓNICO
MINEDUC



ESQUEMA DEL PROYECTO:

PROYECTO:

BIRF-8542-SBCC-CF-2018-030

CONSULTORÍA "INTERVENCIÓN EN LA INFRAESTRUCTURA EXISTENTE Y PROPUESTA PARA LA REPOTENCIACIÓN DE LA UNIDAD EDUCATIVA NICOLÁS INFANTE DÍAZ, UBICADA EN EL CANTÓN QUEVEDO PROVINCIA DE LOS RÍOS Y UNIDAD EDUCATIVA QUEVEDO UBICADA EN EL CANTÓN QUEVEDO PROVINCIA DE LOS RÍOS."

UNIDAD EDUCATIVA:

UNIDAD EDUCATIVA NICOLAS INFANTE DIAZ

CANTÓN:

QUEVEDO

PROVINCIA:

LOS RÍOS

CONTIENE:

FASE IV PROYECTO ARQUITECTÓNICO
DETALLES ARQUITECTÓNICOS
BLOQUE BL-SP
PLANTAS, CORTES Y FACHADAS

ESCALA:

INDICADAS

FECHA:

2019

LÁMINA N.°

AR-68

SELLOS MUNICIPALES: