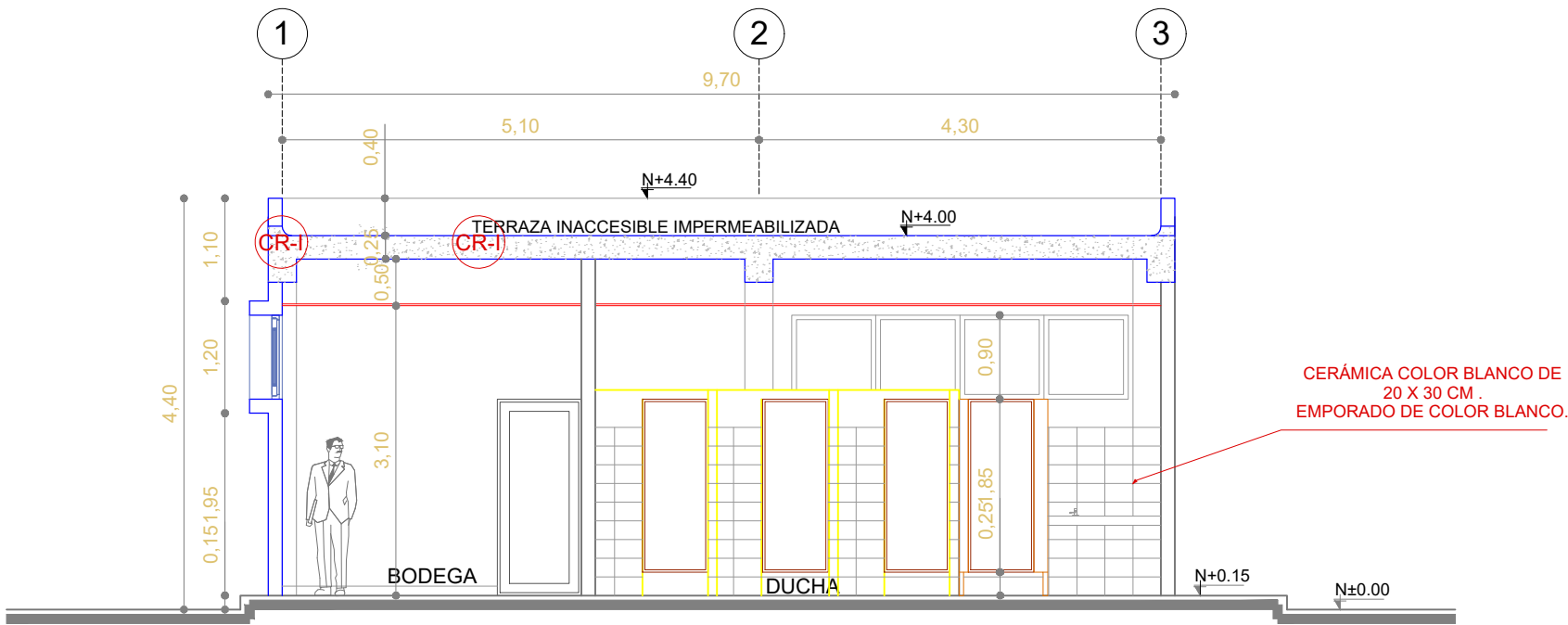


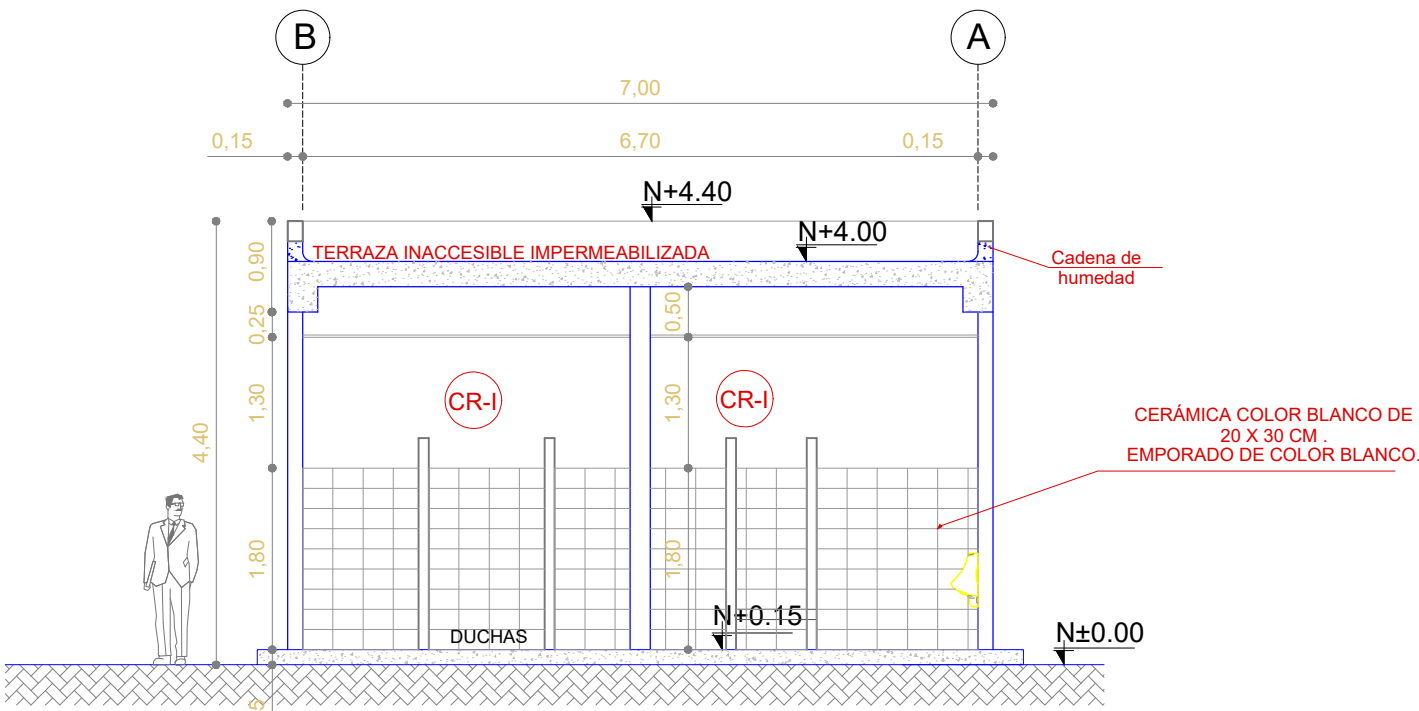
PLANTA BAJA  
ESCALA 1:75m

CUADRO DE ACABADOS					
PARTIDAS	PISO	PAREDES	ZOCALO	CIELO	PINTURA
ACABADOS					
Nº DE AMBIENTE					
AMBIENTE					
PLANTA BAJA					
01	SSHH HOMEBRES				
02	SSHH MUJERES				
03	BODEGA				
04	HALL EXTERIOR				

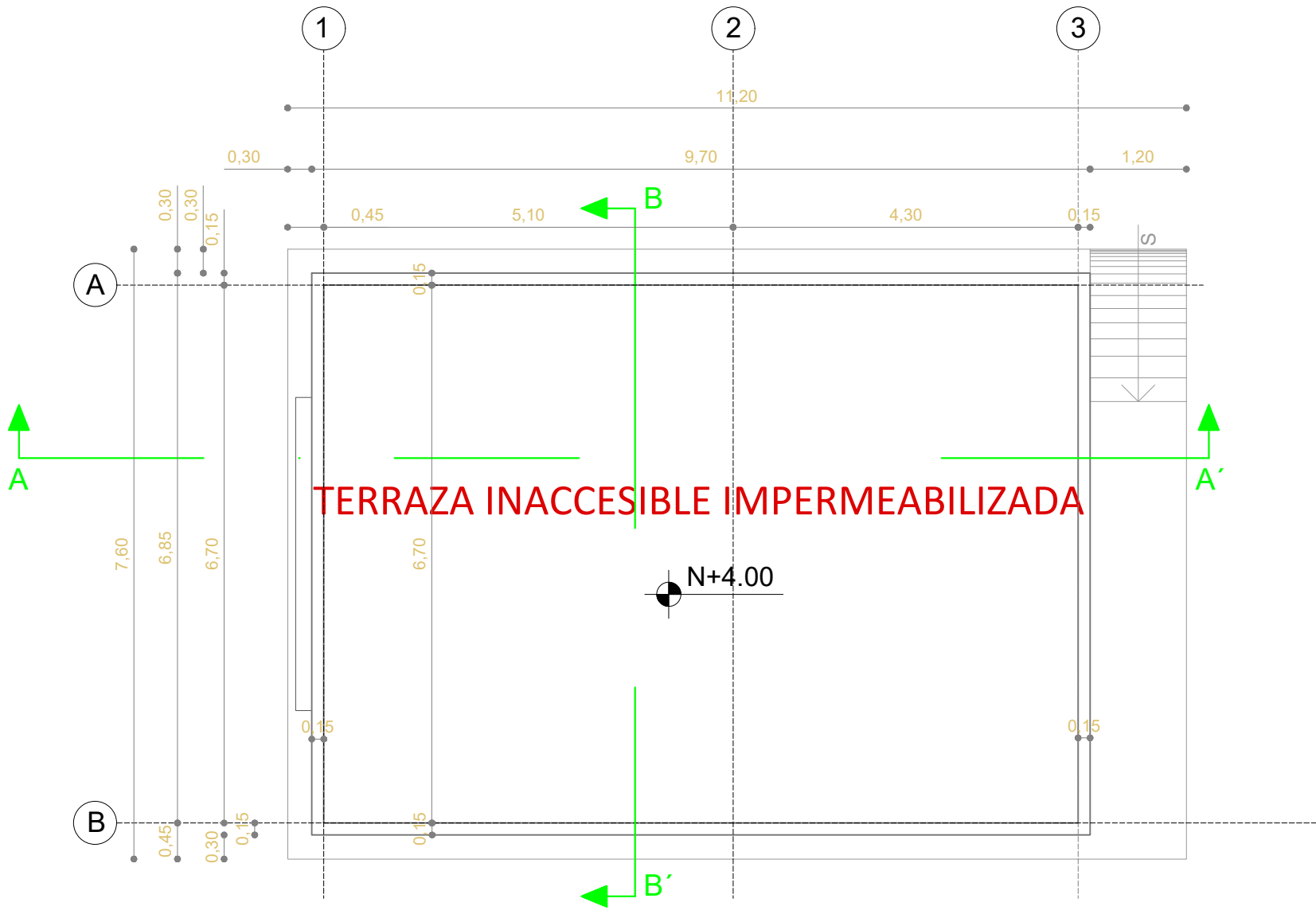
PARA COLOCACIÓN DE CERÁMICAS REFERIRSE AL DETALLE "COLOCACIÓN DE CERÁMICA INTERIOR - EXTERIOR"



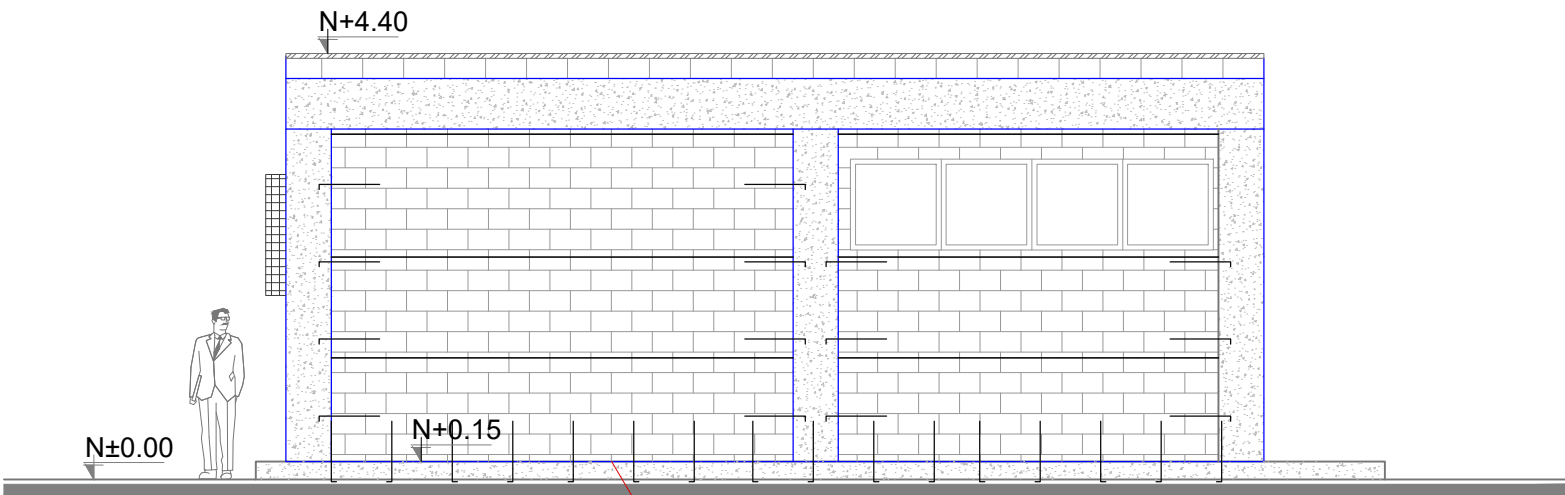
CORTE A-A'  
ESCALA 1:75m



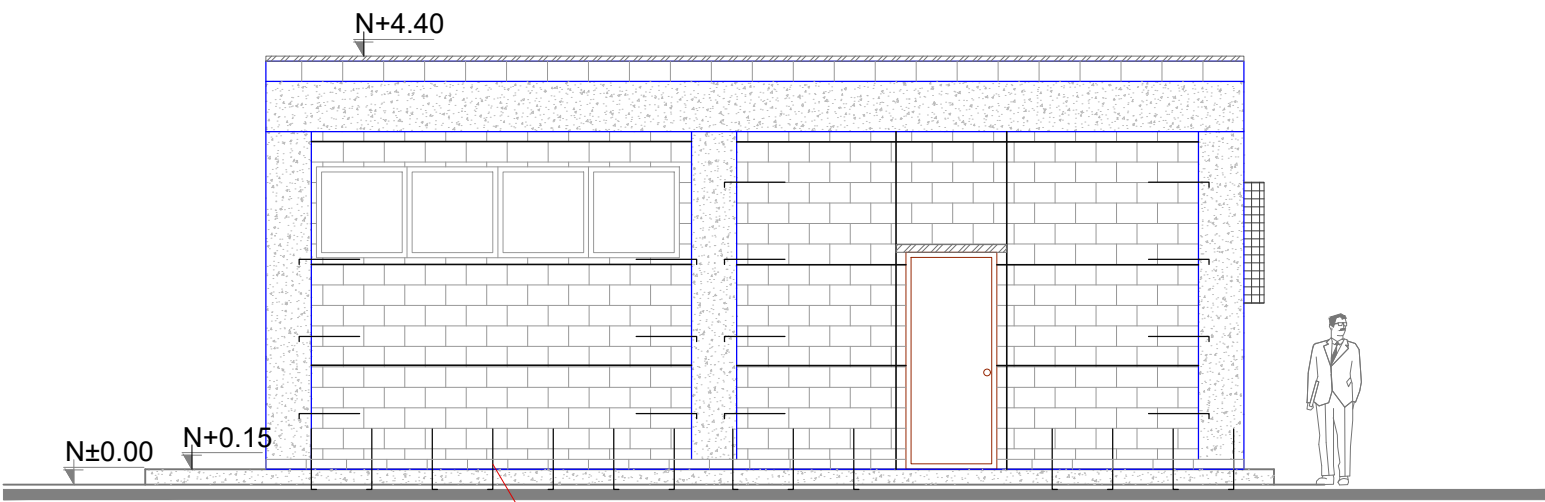
CORTE B-B'  
ESCALA 1:75m



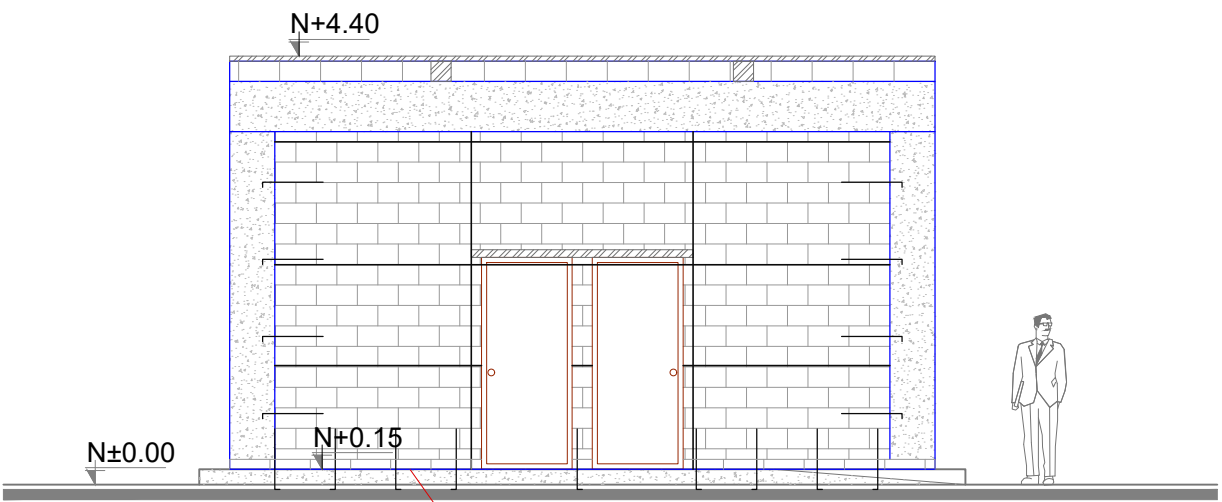
PLANTA DE CUBIERTA  
ESCALA 1:75m



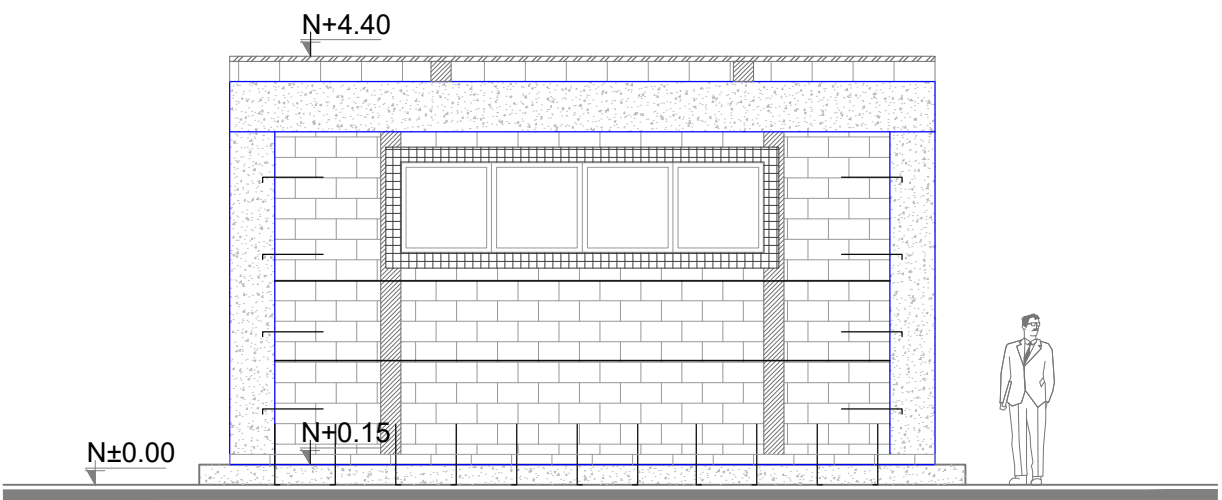
FACHADA FRONTAL  
ESCALA 1:75m



FACHADA POSTERIOR  
ESCALA 1:75m



FACHADA LATERAL DERECHA  
ESCALA 1:75m



FACHADA LATERAL IZQUIERDA  
ESCALA 1:75m

### SIMBOLOGÍA

(CR-I) CIELO RASO FALSO CON ESTRUCTURA VISTA IMPORTADA BLANCA Y PLANCHAS DE GYPSUM PVC CARA VISTA Y FOIL ALUMINIO CARA POSTERIOR 7.5 MM 0.60 X 0.60

RIOSTRAS EN CORTE Y FACHADAS

DINTELES EN PUERTAS Y VENTANAS

ALFEIZAR

ESCALERILLAS

HORMIGÓN ARMADO

RIOSTRAS EN PLANTA

CHICOTE DE REFUERZO CADA 60 cm.

CUADRO DE PUERTAS					
BLOQUE BL-V-BG					
PUERTAS	COD	ESPECIFICACIONES	ANCHO	ALTO	NUMERO DE UNIDADES
PT1		PUERTA METÁLICA DE TOLU/132MM ESTRUCTURA EN TUBO CUADRADO DE 25X50X1.5 MM PINTURA ELECTROSTÁTICA MATE	0.90	2.10	3
PT3		PUERTA METÁLICA DE TOLU/132MM ESTRUCTURA EN TUBO CUADRADO DE 25X50X1.5 MM PINTURA ELECTROSTÁTICA MATE	0.70	1.85	9

CUADRO DE VENTANAS			
BLOQUE BL-V-BG			
VENTANAS	CODIGO	RUBRO	NUMERO DE UNIDADES
VE	AV 0003	VENTANA CORREDIZA ALUMINIO Y VIDRIO 6MM DE 3.60 mts. x 0.90 mts. CON TIRADERA DE ALUMINIO	3

MINISTERIO DE EDUCACIÓN



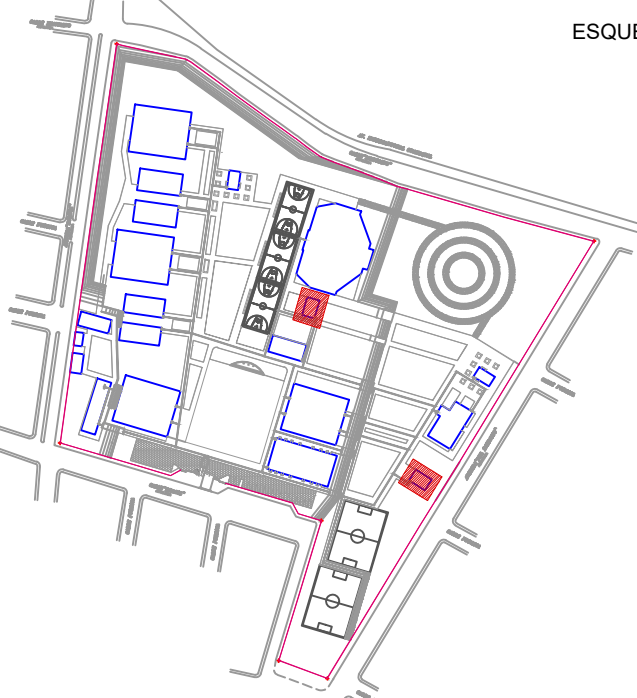
RESPONSABLES:

ARQ. NELSON CAMPOS V.  
DIRECTOR DE PROYECTO  
TECNICAS CBB S.A.

ING. HERNAN ERAZO  
ADMINISTRADOR DE CONTRATO  
#BIRF-8542-SBCC-CF-2018-030

ARQ. MARCELO BARROS  
ARQUITECTO DISEÑADOR  
TECNICAS CBB S.A.

ARQ. MAURICIO NIETO  
ESPECIALISTA ARQUITECTÓNICO  
MINEDUC



ESQUEMA DEL PROYECTO:

PROYECTO:

BIRF-8542-SBCC-CF-2018-030

CONSULTORÍA "INTERVENCIÓN EN LA INFRAESTRUCTURA EXISTENTE Y PROPUESTA PARA LA REPOTENCIACIÓN DE LA UNIDAD EDUCATIVA NICOLÁS INFANTE DÍAZ, UBICADA EN EL CANTÓN QUEVEDO PROVINCIA DE LOS RÍOS Y UNIDAD EDUCATIVA QUEVEDO UBICADA EN EL CANTÓN QUEVEDO PROVINCIA DE LOS RÍOS."

UNIDAD EDUCATIVA:

UNIDAD EDUCATIVA NICOLAS INFANTE DIAZ

CANTÓN:

QUEVEDO

PROVINCIA:

LOS RÍOS

CONTIENE:

FASE IV PROYECTO ARQUITECTÓNICO  
DETALLES CONSTRUCTIVOS  
BLOQUE BL-V-BG  
PLANTAS, CORTES Y FACHADAS

ESCALA:

INDICADAS

FECHA:

2019

LÁMINA N.º

AR-63

SELLOS MUNICIPALES: