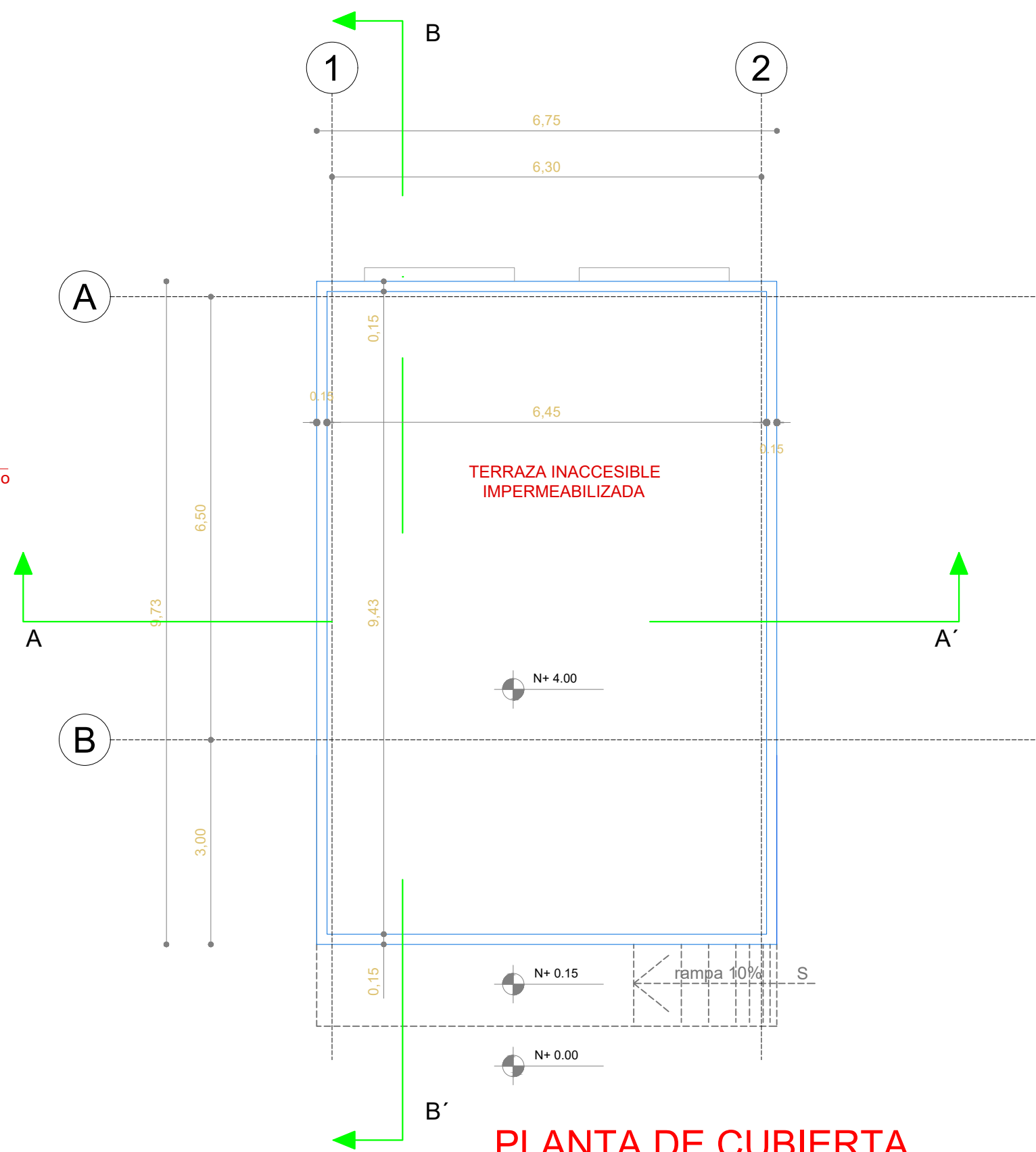
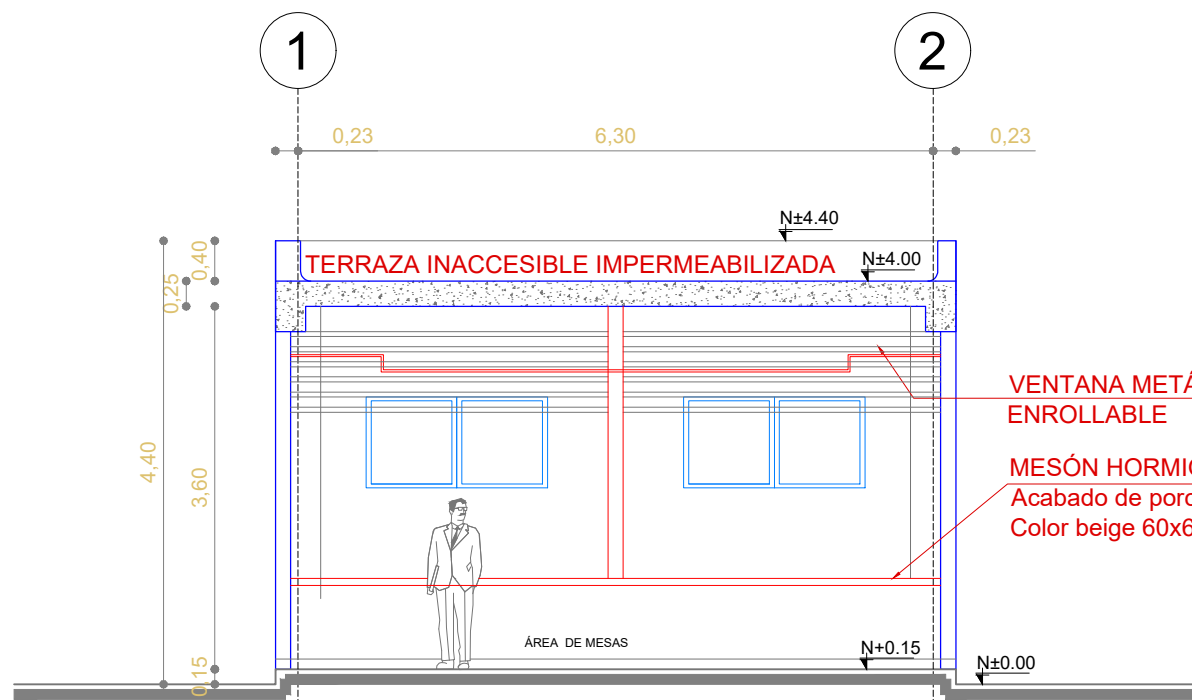


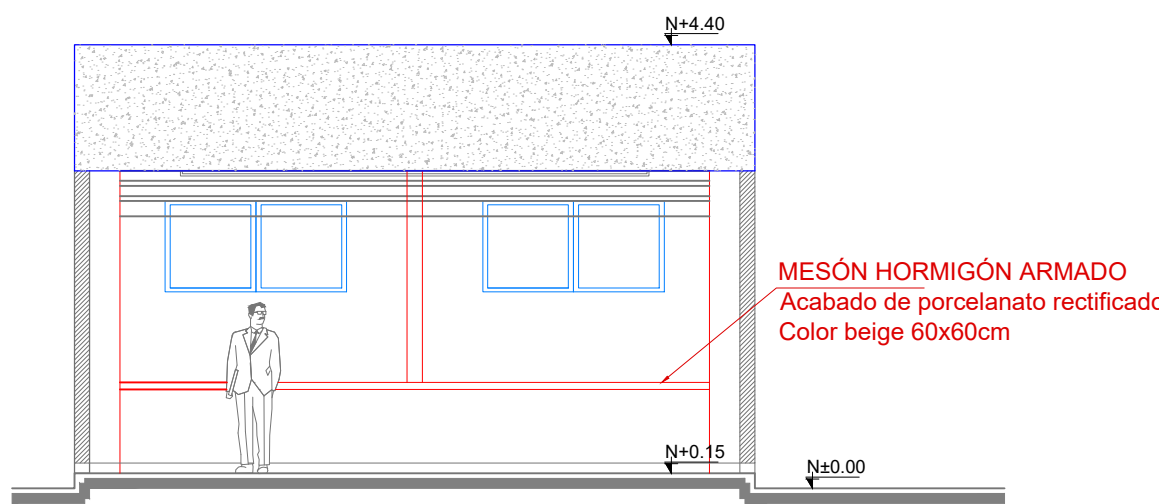
PLANTA BAJA
ESCALA 1:75m



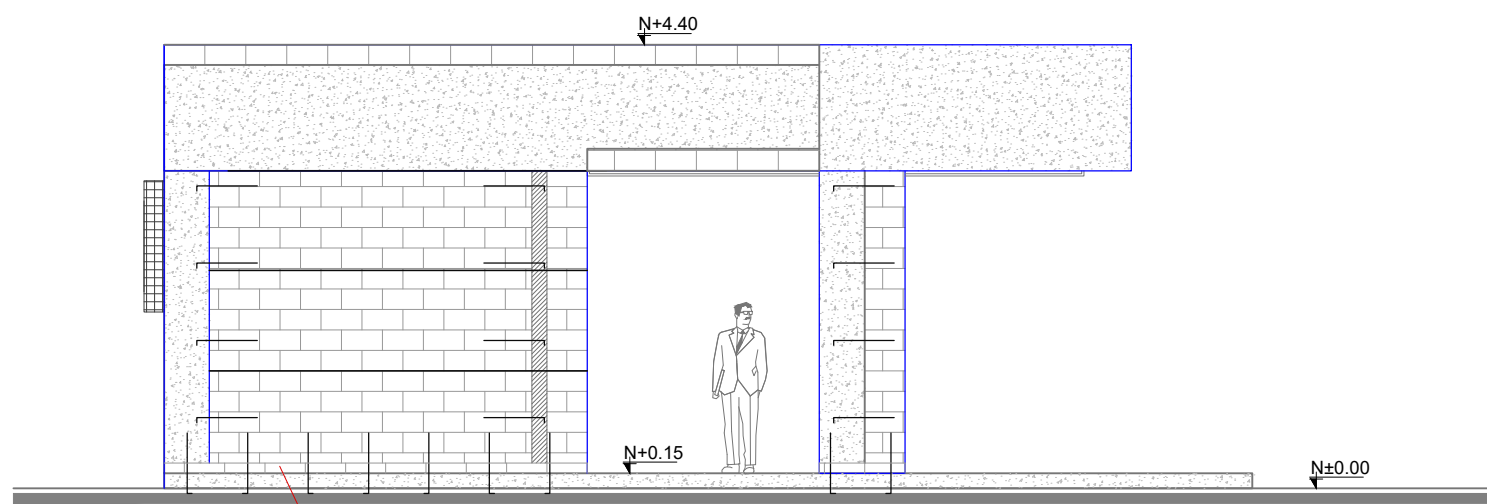
PLANTA DE CUBIERTA
ESCALA 1:75m



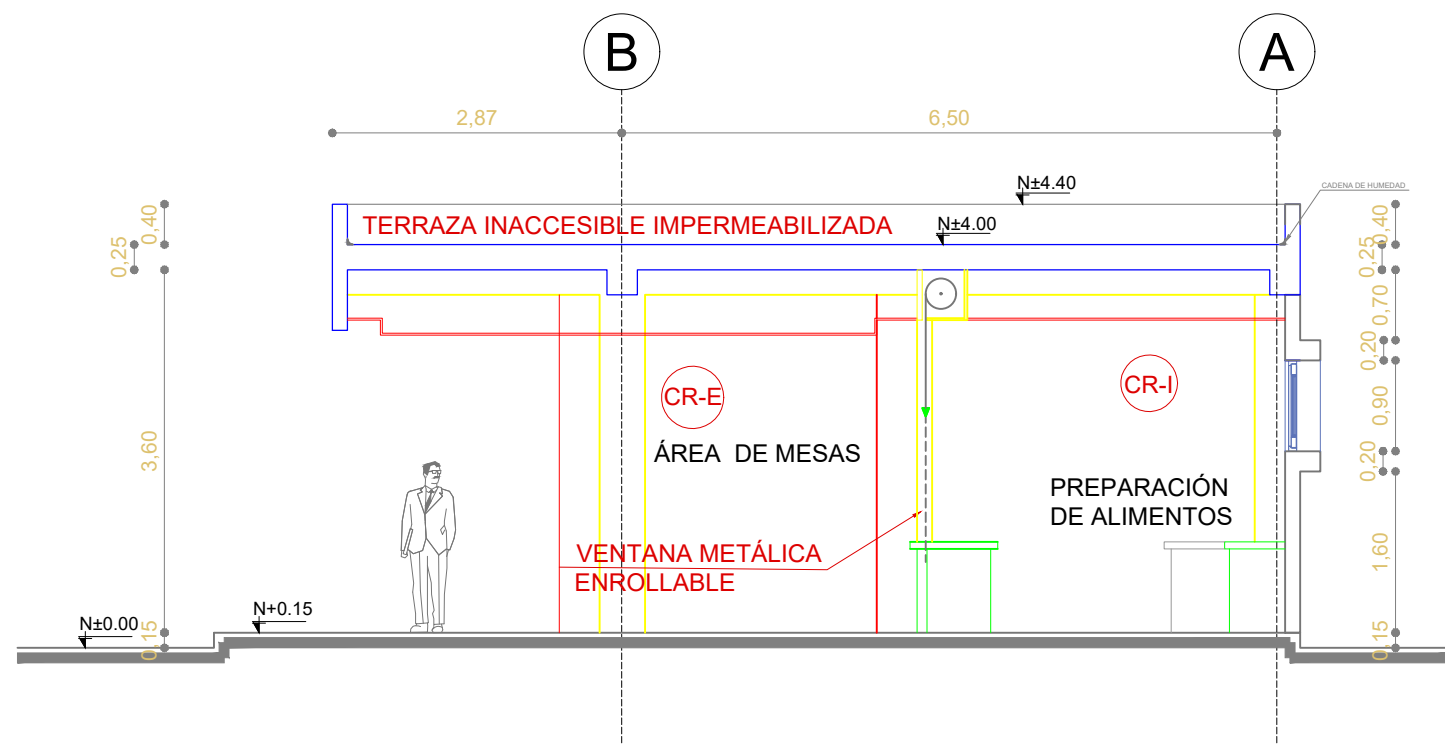
CORTE A-A'
ESCALA 1:75m



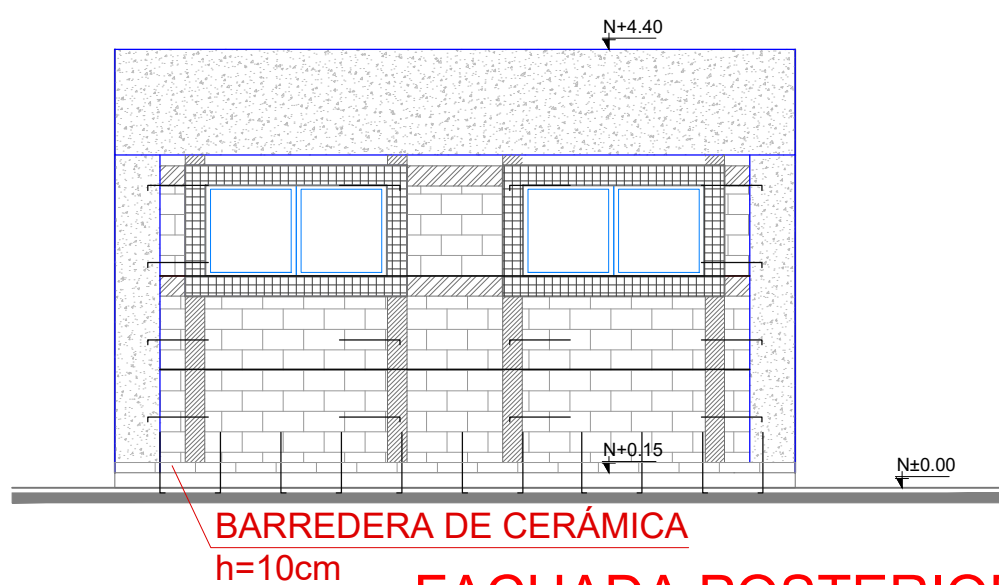
FACHADA FRONTAL
ESCALA 1:75m



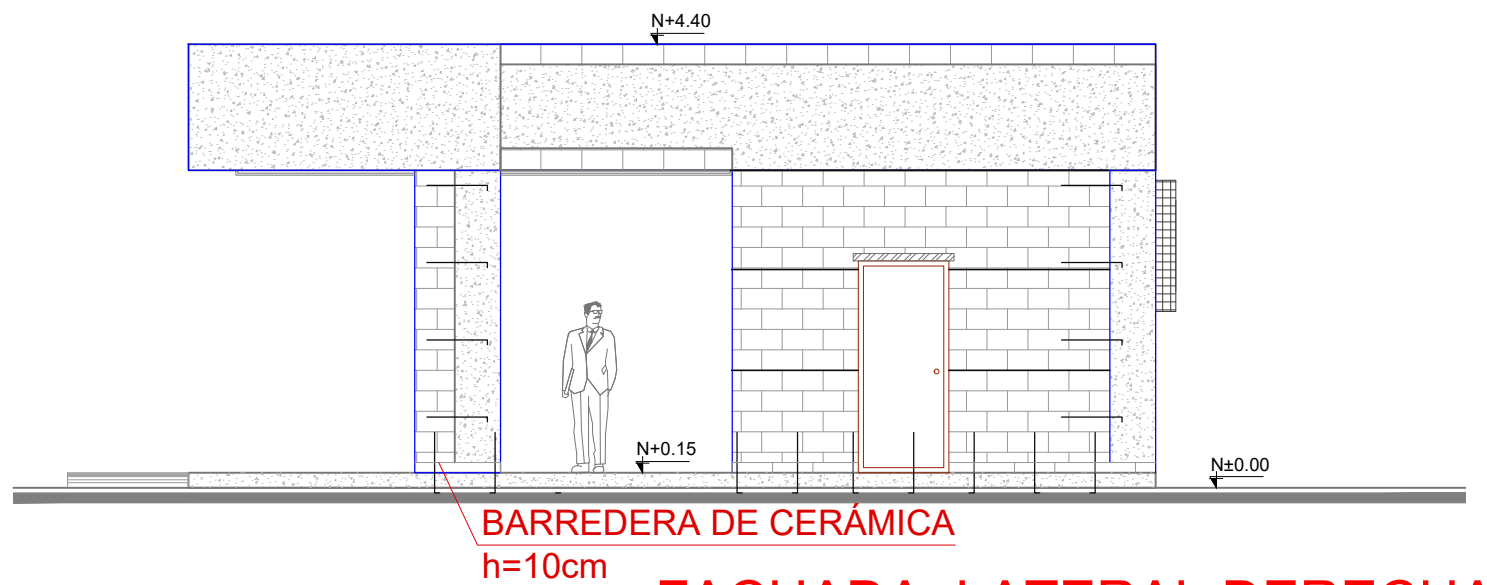
FACHADA LATERAL IZQUIERDA
ESCALA 1:75m



CORTE B-B'
ESCALA 1:75m



FACHADA POSTERIOR
ESCALA 1:75m



FACHADA LATERAL DERECHA
ESCALA 1:75m

CUADRO DE VENTANAS			
BLOQUE BL-BAR			
VENTANAS	CODIGO	RUBRO	NUMERO DE UNIDADES
VE	AV 0004	VENTANA CORREDIZA ALUMINIO Y VIDRIO 6MM DE 1.80 mts. x 0.90 mts. CON TIRADERA DE ALUMINIO	2

CUADRO DE PUERTAS				
BLOQUE BL-BAR				
PUERTAS	COD	ESPECIFICACIONES	ANCHO	ALTO
PT1		PUERTA METALICA DE TOL.1/32MM ESTRUCTURA EN TUBO CUADRADO DE 40X40X2 MM PINTURA ELECTROSTATICA MATE	0.90	2.10

CUADRO DE ACABADOS					
	PARTIDAS	PISO	PAREDES	ZOCALO	CIELO
N° DE AMBIENTE	ACABADOS	CERAMICA DE PISO ALTO TRAFICO DE 0.40 X 0.40 ANTISESUZANTE	ACQUIN ORNAMENTAL	SIN ZOCALO	ESTRUCTURA VISTA IMPERMEABLE BLANCA Y PLANCHAS DE GYPSUM PVC CARA VISTA Y FOIL ALUMINIO CARA POSTERIOR 7.5 MM 0.60 X 0.60
	AMBIENTE	ENLUCIDO PARA PINTADO O ESTUCADO	CERAMICA 0.20 X 0.30 COLOR BEIGE	PINTURA ESMALE SINTETICO DE ALTA DURACION	CIELO DE GYPSUM REGULAR DE 1.2MM PARA EXTERIORES
PLANTA BAJA					
01	PREPARACION DE ALIMENTOS	●	●	●	●
02	AREA DE MESAS	●	●	●	●

PARA COLOCACIÓN DE CERÁMICAS REFERIRSE AL DETALLE "COLOCACIÓN DE CERAMICA INTERIOR - EXTERIOR"

SIMBOLOGÍA

RIOSTRAS EN CORTE Y FACHADAS DINTELES ALFEIZAR ESCALERILLAS HORMIGÓN ARMADO RIOSTRAS EN PLANTA

CHICOTE DE REFUERZO
CADA 60 cm.

CR-E CIELO RASO PLANO EN GYPSUM REGULAR DE 1/2",
PARA EXTERIORES

CR-I CIELO RASO FALSO CON ESTRUCTURA VISTA
IMPORTADA BLANCA Y PLANCHAS DE GYPSUM PVC
CARA VISTA Y FOIL ALUMINIO CARA POSTERIOR 7.5
MM 0.60 X 0.60

MINISTERIO DE EDUCACIÓN



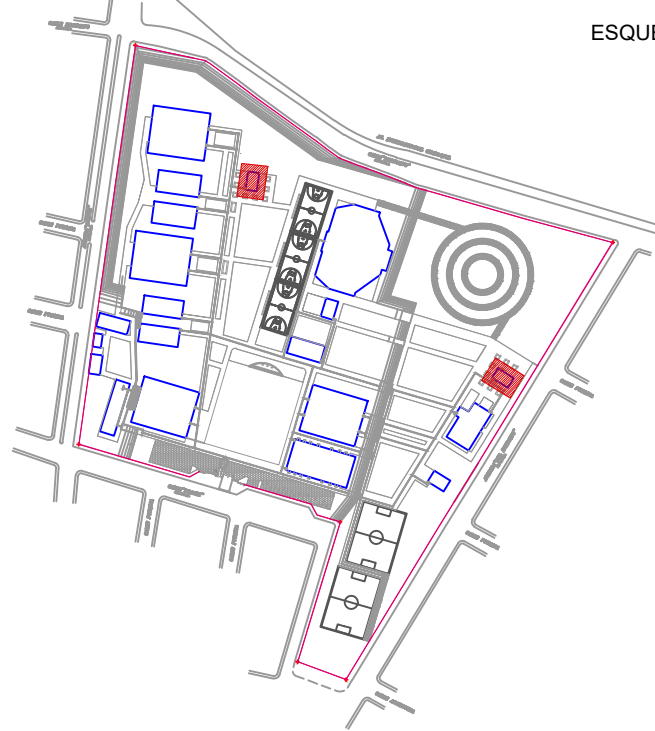
RESPONSABLES:

ARQ. NELSON CAMPOS V.
DIRECTOR DE PROYECTO
TECNICAS CBB S.A.

ING. HERNAN ERAZO
ADMINISTRADOR DE CONTRATO
#BIRF-8542-SBCC-CF-2018-030

ARQ. MARCELO BARROS
ARQUITECTO DISEÑADOR
TECNICAS CBB S.A.

ARQ. MAURICIO NIETO
ESPECIALISTA ARQUITECTÓNICO
MINEDUC



ESQUEMA DEL PROYECTO:

PROYECTO:

BIRF-8542-SBCC-CF-2018-030

CONSULTORÍA "INTERVENCIÓN EN LA INFRAESTRUCTURA EXISTENTE Y PROPUESTA PARA LA REPOTENCIACIÓN DE LA UNIDAD EDUCATIVA NICOLÁS INFANTE DÍAZ, UBICADA EN EL CANTÓN QUEVEDO PROVINCIA DE LOS RÍOS Y UNIDAD EDUCATIVA QUEVEDO UBICADA EN EL CANTÓN QUEVEDO PROVINCIA DE LOS RÍOS."

UNIDAD EDUCATIVA:

UNIDAD EDUCATIVA NICOLAS INFANTE DIAZ

CANTÓN:

QUEVEDO

PROVINCIA:

LOS RÍOS

CONTIENE:

FASE IV PROYECTO ARQUITECTÓNICO
DETALLES CONSTRUCTIVOS

PLANTAS, CORTES Y FACHADAS

ESCALA:

INDICADAS

FECHA:

2019

LÁMINA N.º

AR-62

SELLOS MUNICIPALES: