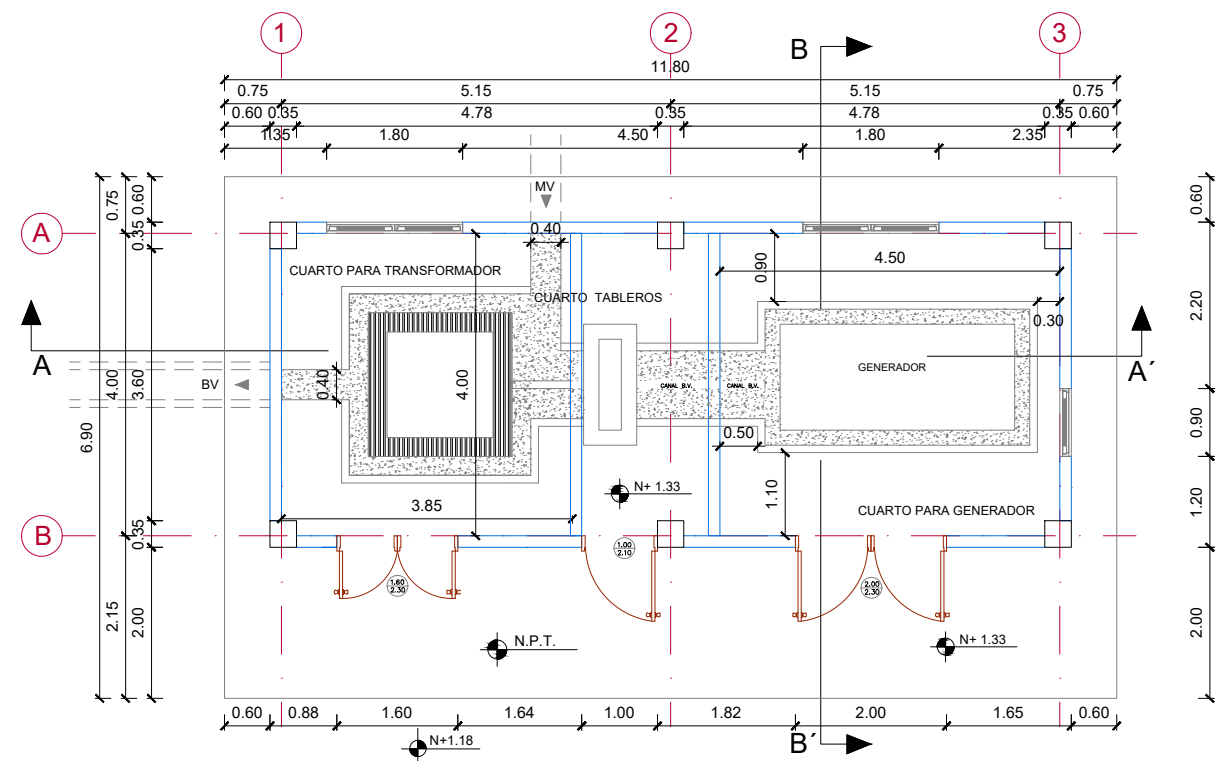
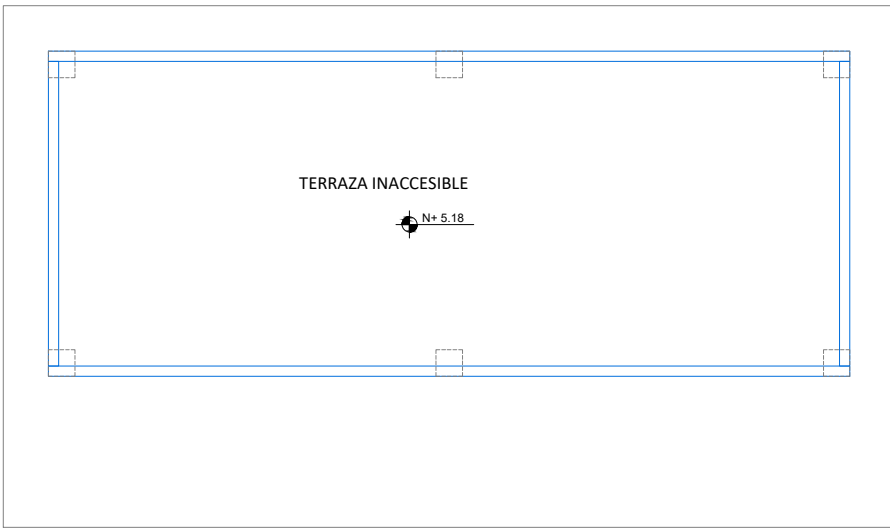


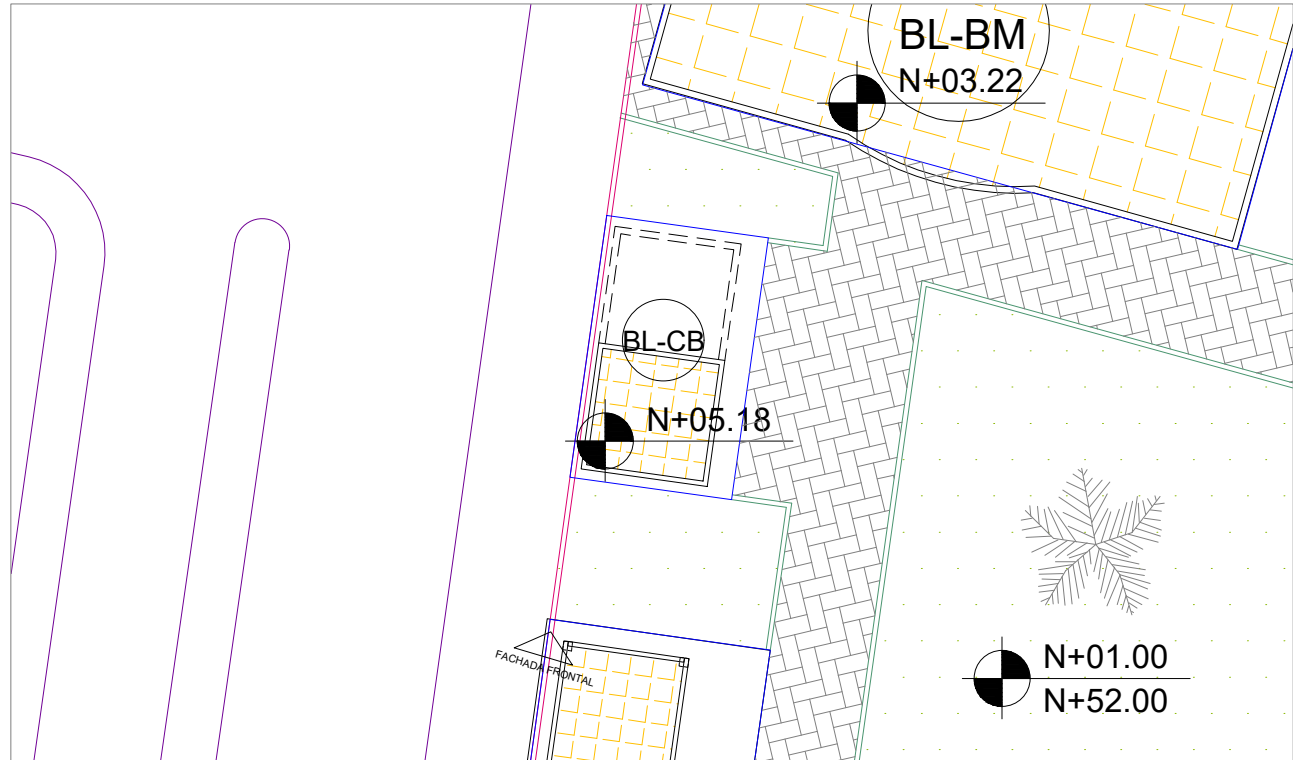
IMPLANTACIÓN BLOQUE BL-CG
ESC. 1___500



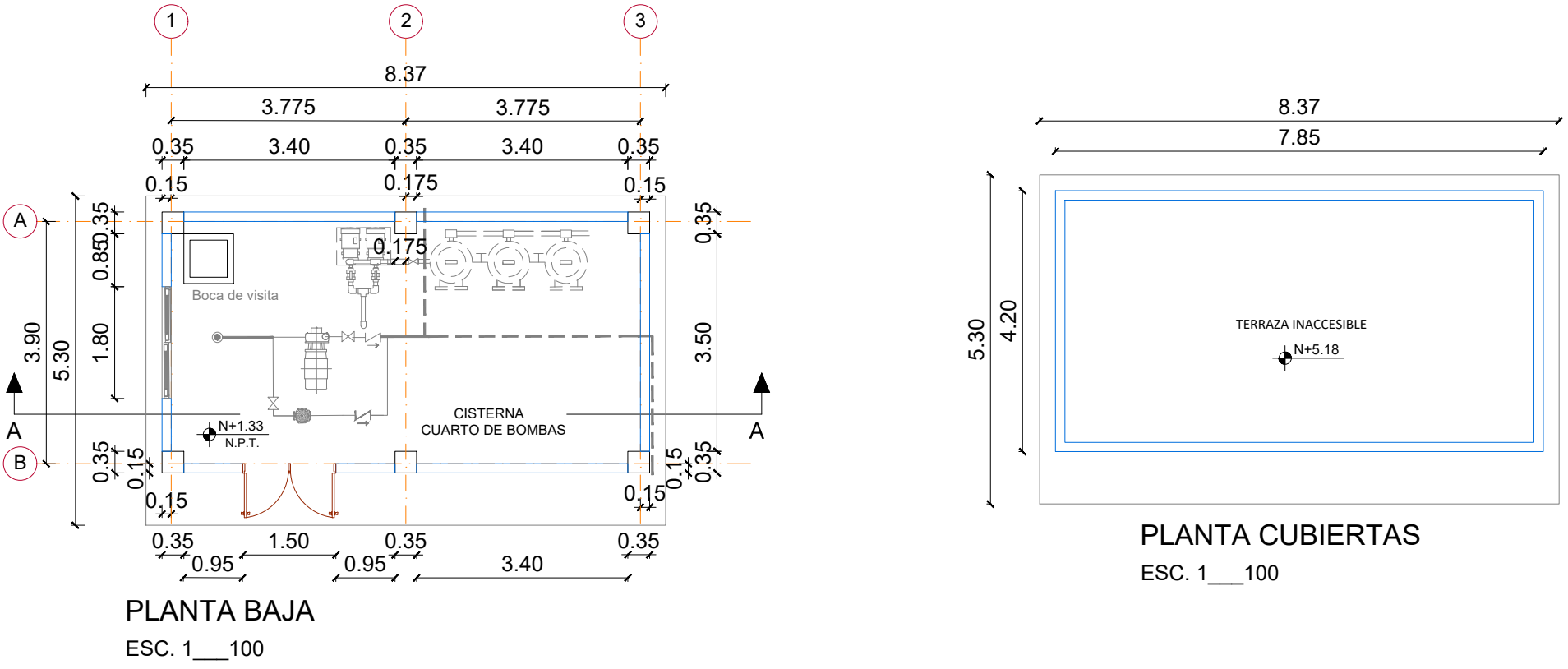
PLANTA BAJA
ESC. 1___100



PLANTA CUBIERTAS
ESC. 1___100

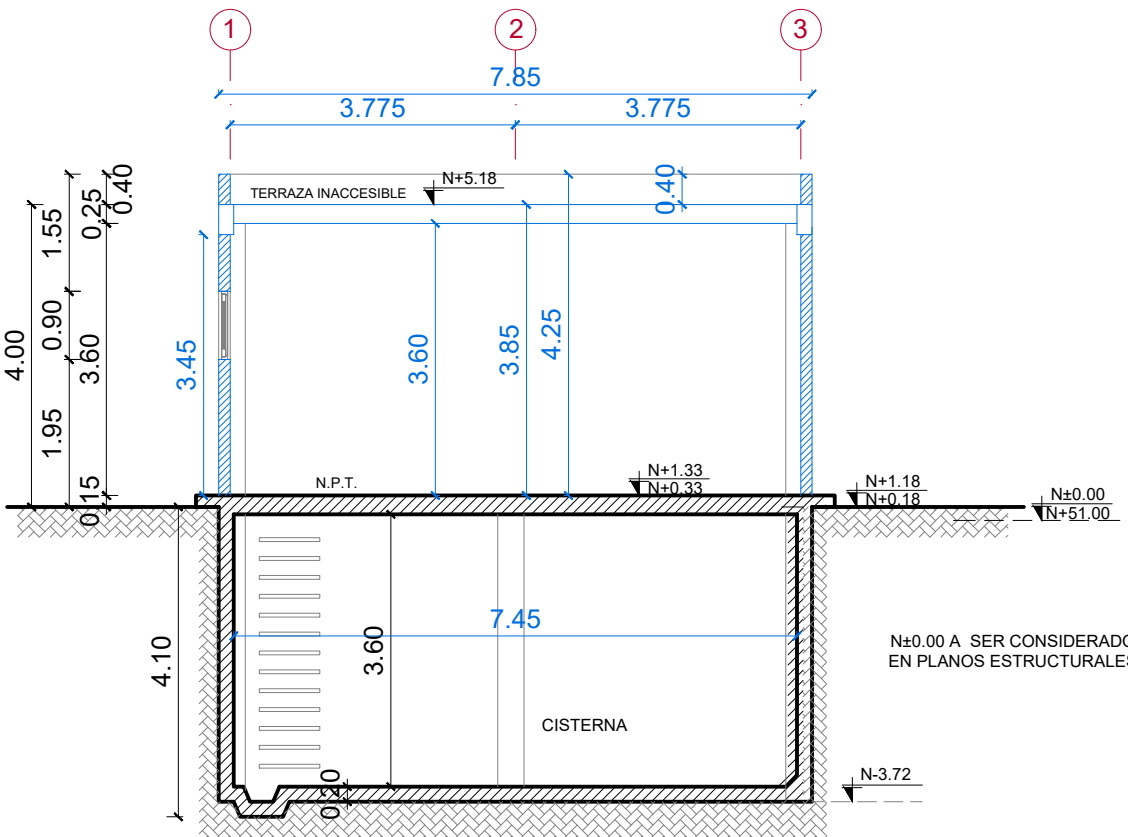


IMPLANTACIÓN BLOQUE BL-CB
ESC. 1___500

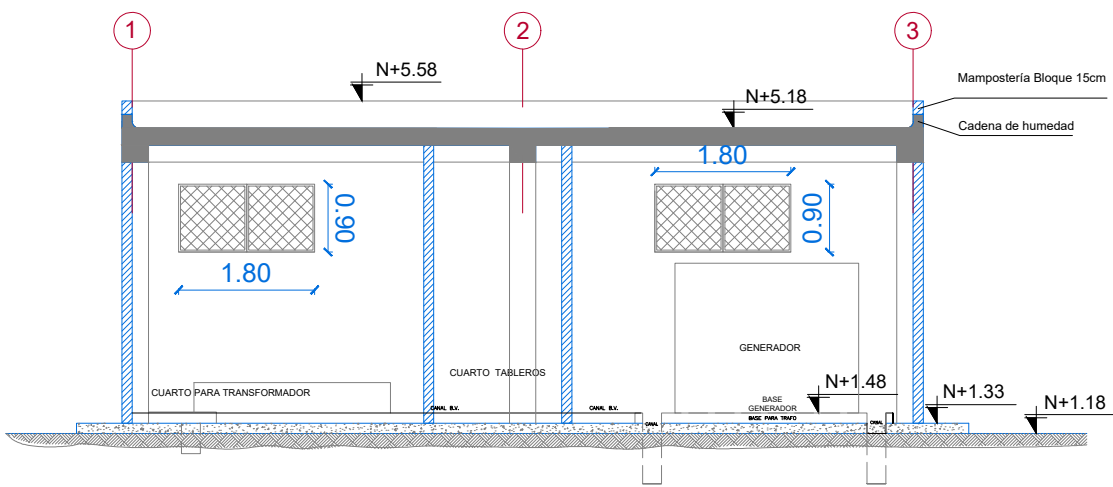


PLANTA BAJA
ESC. 1___100

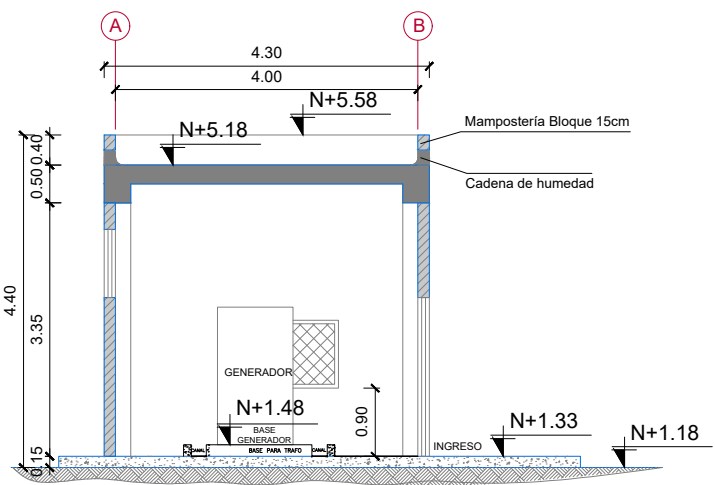
PLANTA CUBIERTAS
ESC. 1___100



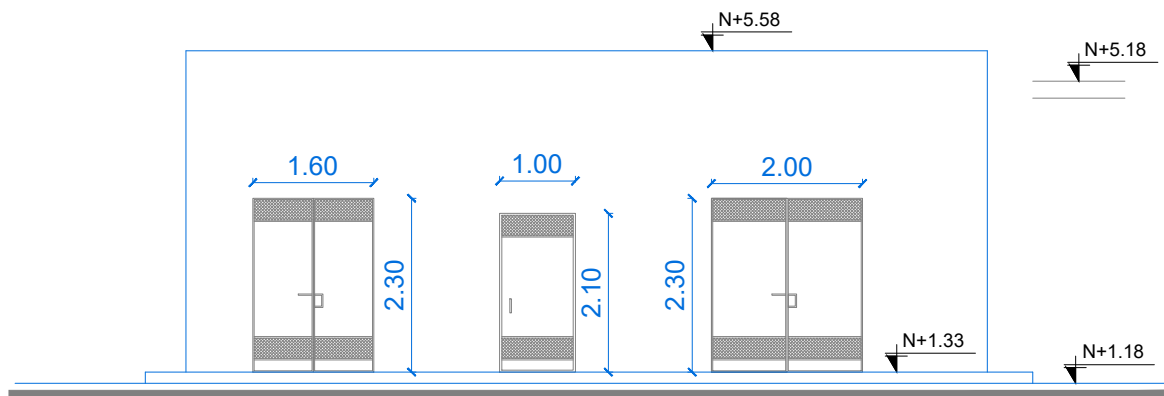
CORTE A - A'
ESC. 1___100



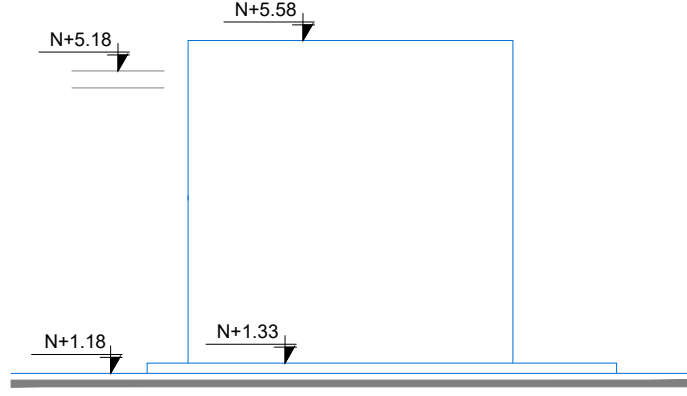
CORTE A - A'
ESC. 1___100



CORTE B - B'
ESC. 1___100



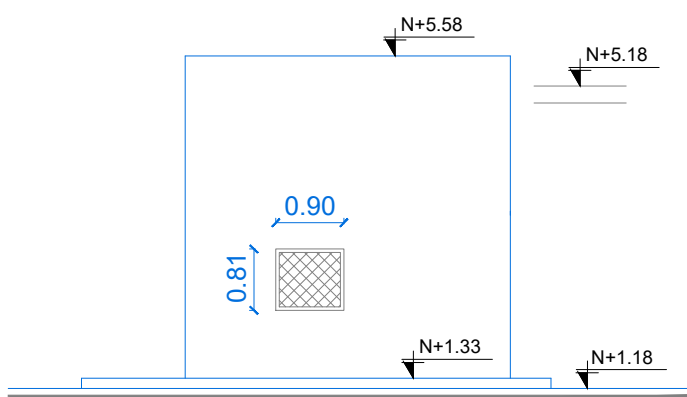
FACHADA FRONTAL
ESC. 1___100



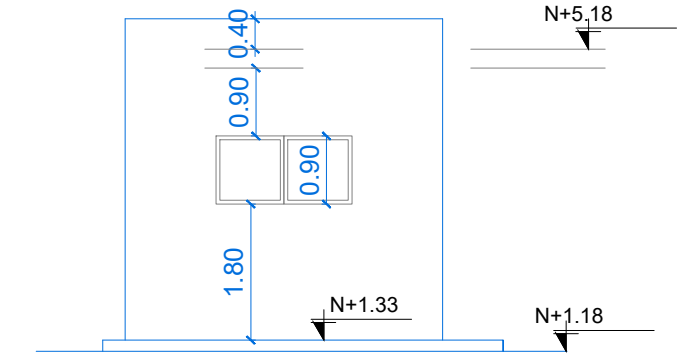
FACHADA LATERAL DERECHA
ESC. 1___100



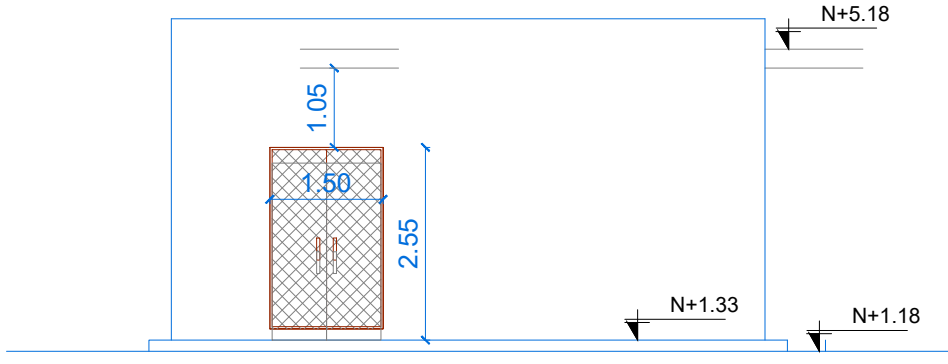
FACHADA POSTERIOR
ESC. 1___100



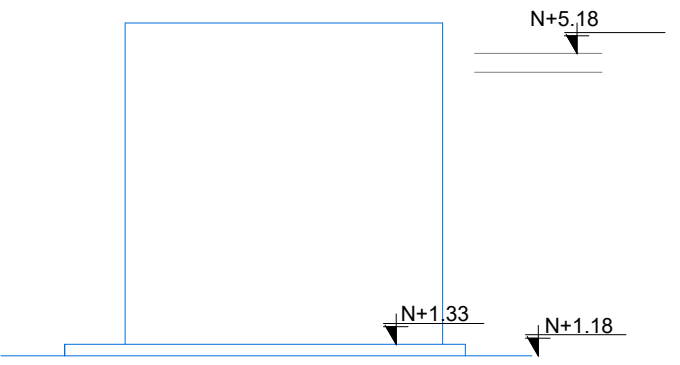
FACHADA LATERAL IZQUIERDA
ESC. 1___100



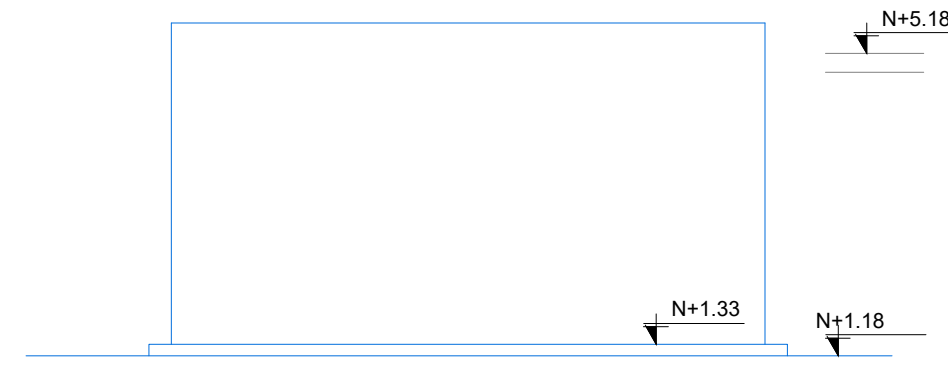
FACHADA LATERAL IZQUIERDA
ESC. 1___100



FACHADA FRONTAL
ESC. 1___100



FACHADA LATERAL DERECHA
ESC. 1___100



FACHADA POSTERIOR
ESC. 1___100

MINISTERIO DE EDUCACIÓN



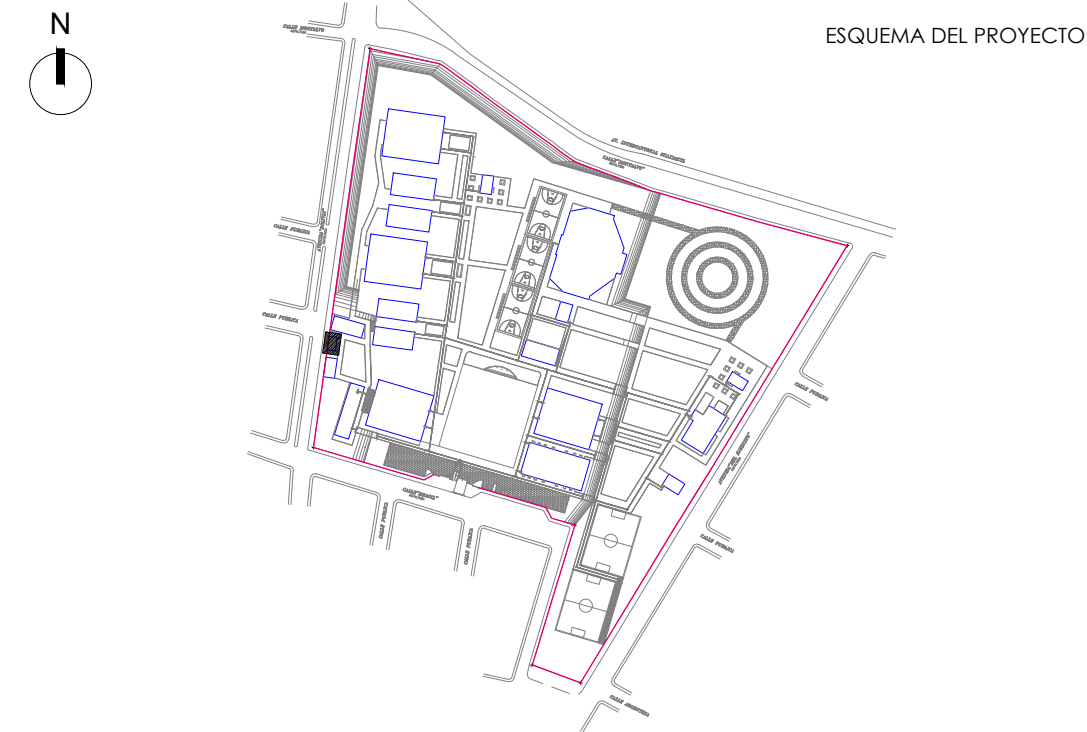
RESPONSABLES:

ARQ. NELSON CAMPOS V.
DIRECTOR DE PROYECTO
TECNICAS CBB S.A.

ING. HERNAN ERAZO
ADMINISTRADOR DE CONTRATO
#BIRF-8542-SBCC-CF-2018-030

ARQ. MARCELO BARROS
ARQUITECTO DISEÑADOR
TECNICAS CBB S.A.

ARQ. MAURICIO NIETO
ESPECIALISTA ARQUITECTÓNICO
MINEDUC



PROYECTO: BIRF-8542-SBCC-CF-2018-030

CONSULTORÍA "INTERVENCIÓN EN LA INFRAESTRUCTURA EXISTENTE Y PROPUESTA PARA LA REPOTENCIACIÓN DE LA UNIDAD EDUCATIVA NICOLÁS INFANTE DÍAZ, UBICADA EN EL CANTÓN QUEVEDO PROVINCIA DE LOS RÍOS Y UNIDAD EDUCATIVA QUEVEDO UBICADA EN EL CANTÓN QUEVEDO PROVINCIA DE LOS RÍOS."

UNIDAD EDUCATIVA: UNIDAD EDUCATIVA NICOLAS INFANTE DIAZ

CANTÓN: QUEVEDO PROVINCIA: LOS RÍOS

CONTIENE: FASE IV PROYECTO ARQUITECTÓNICO PLANOS ARQUITECTÓNICOS

CUARTO GENERADOR - CUARTO DE BOMBAS
PLANTA ARQUITECTÓNICA, CORTES Y FACHADAS BLOQUE
BL-CG
BL-CB

ESCALA: INDICADAS FECHA: 2019 LÁMINA N.º AR-45

SELLOS MUNICIPALES: