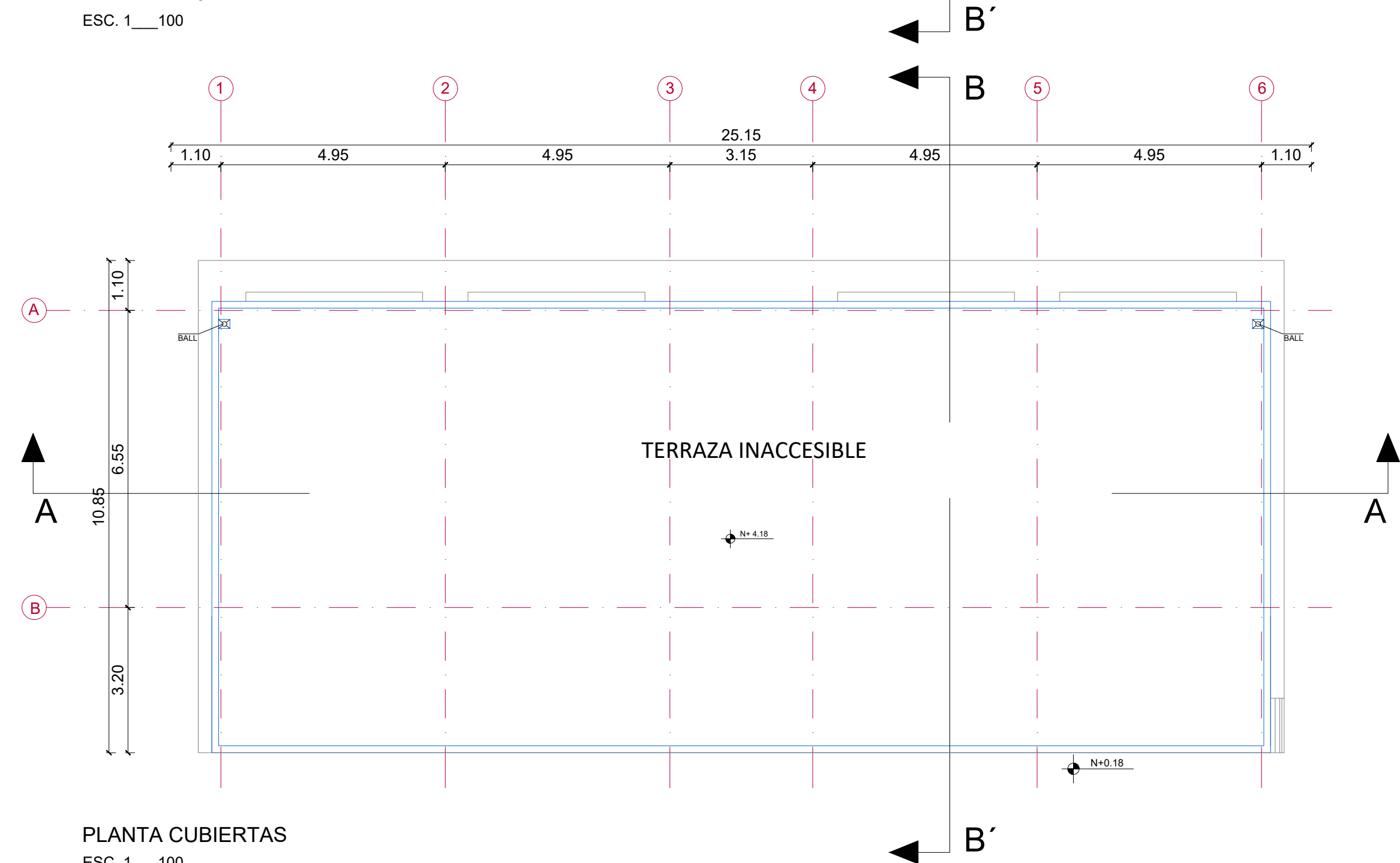
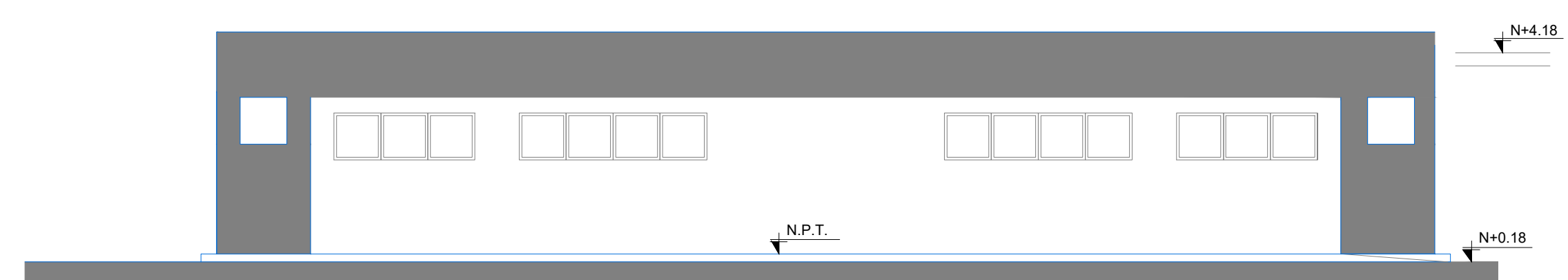


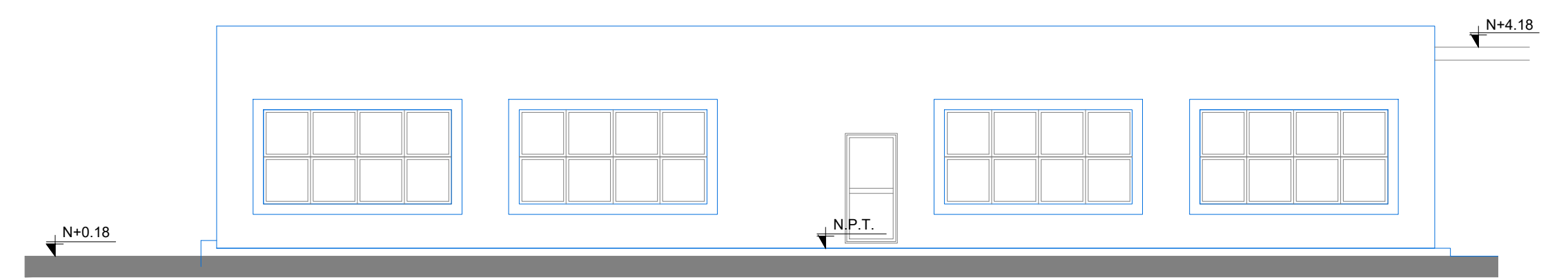
PLANTA BAJA
ESC. 1__100



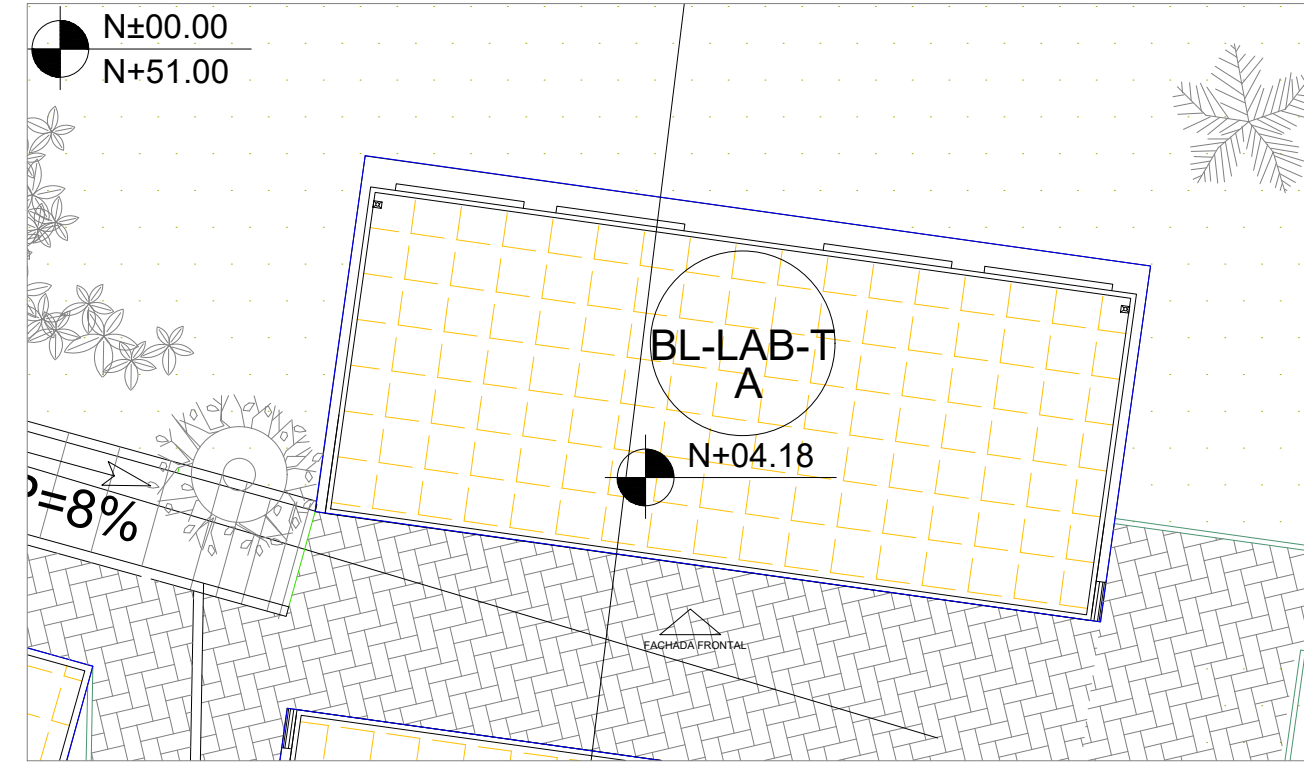
PLANTA CUBIERTAS
ESC. 1__100



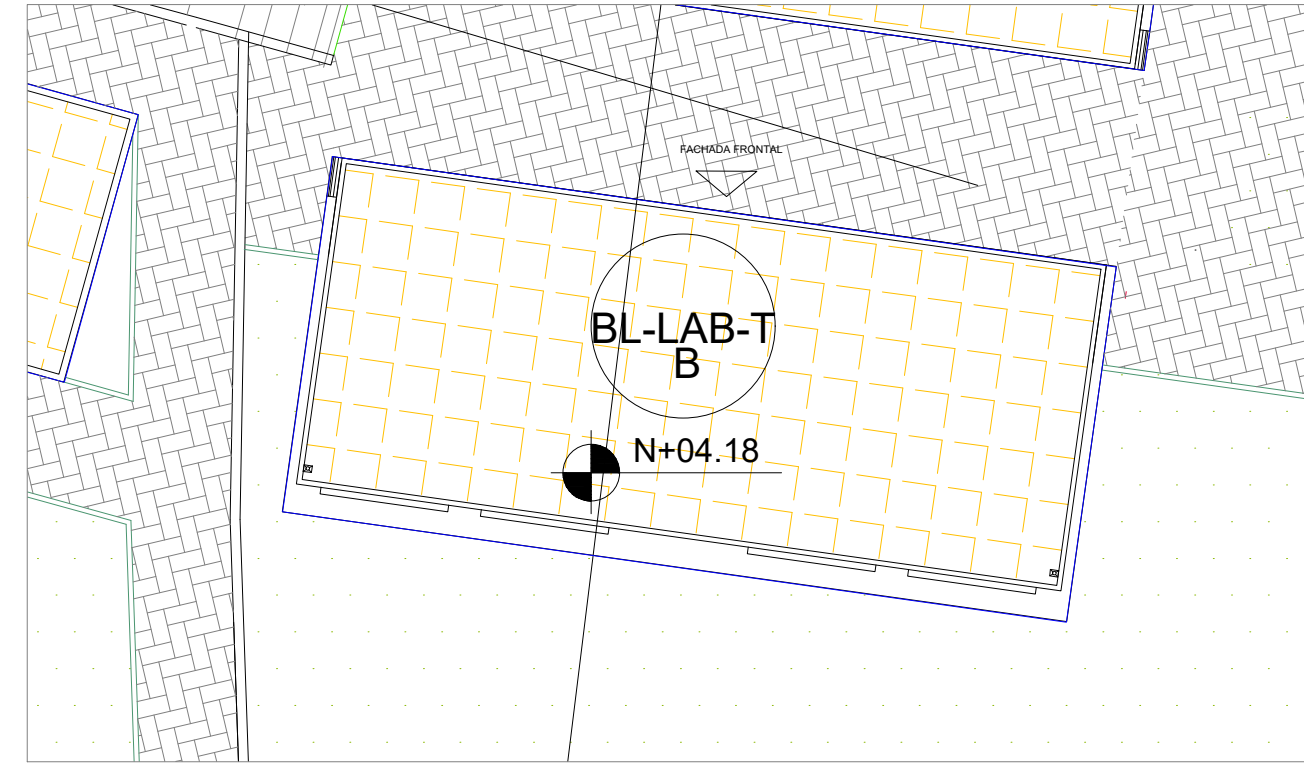
FACHADA FRONTAL
ESC. 1__100



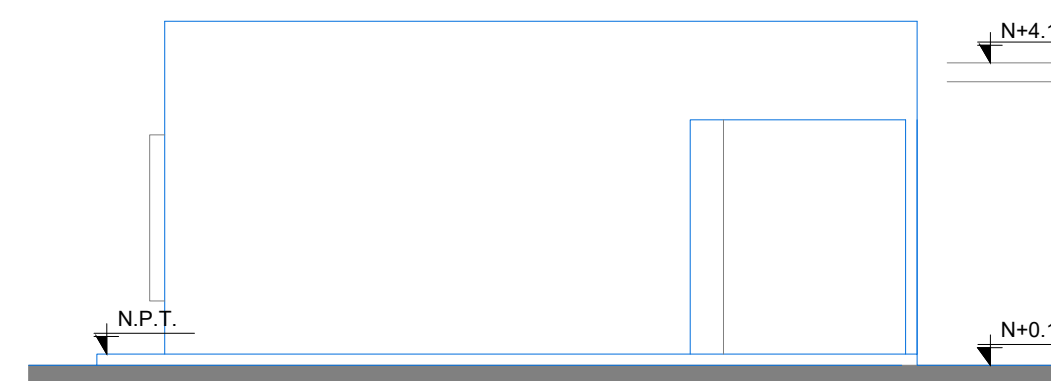
FACHADA POSTERIOR
ESC. 1__100



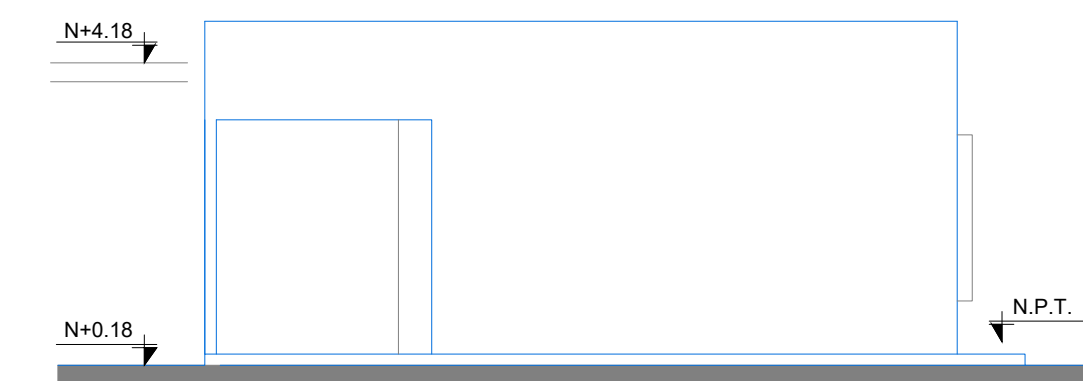
IMPLANTACIÓN BLOQUE BL-LAB-T A
ESC. 1__200



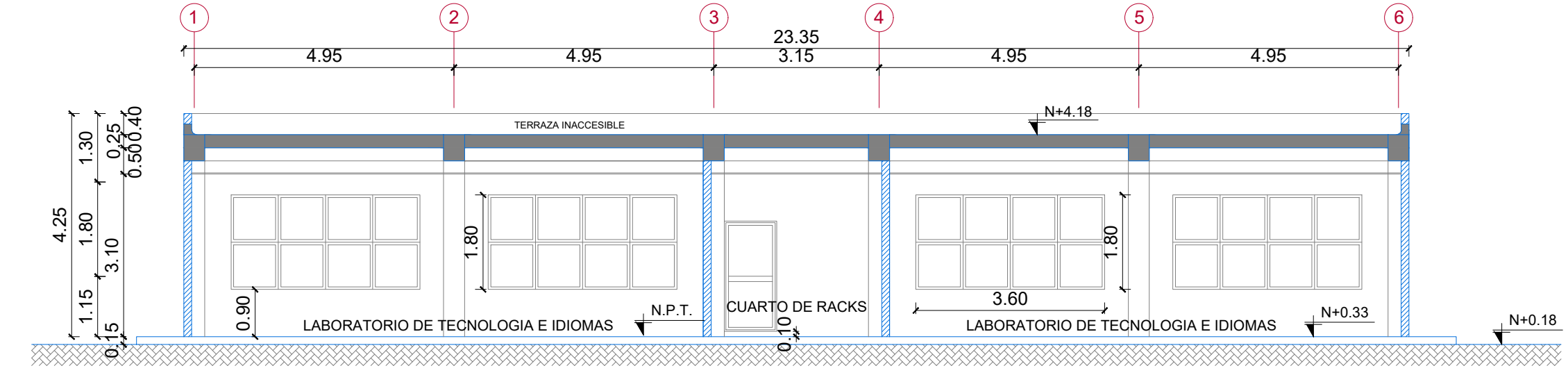
IMPLANTACIÓN BLOQUE BL-LAB-T B
ESC. 1__200



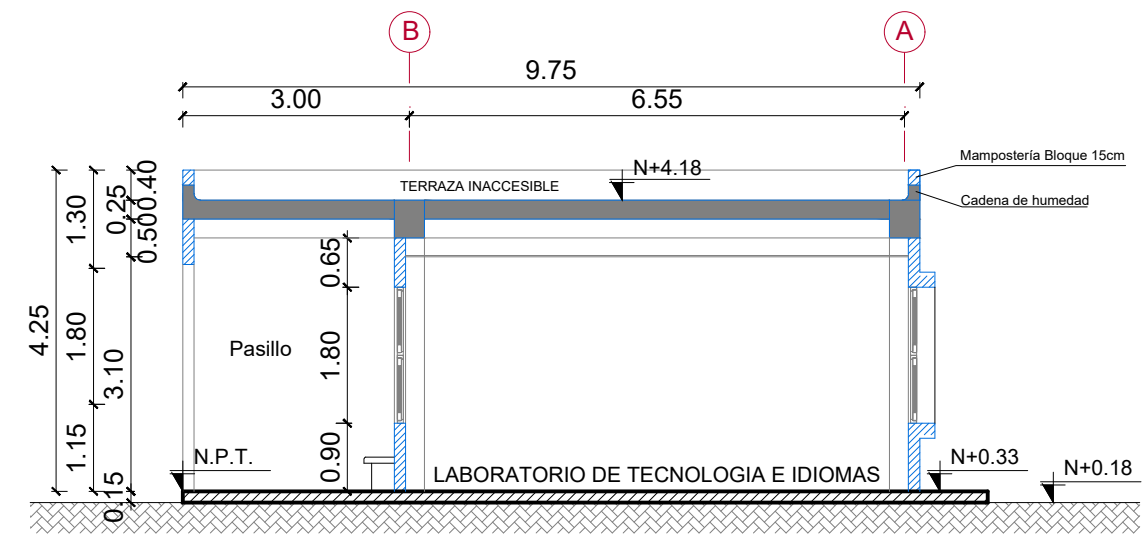
FACHADA LATERAL IZQUIERDA
ESC. 1__100



FACHADA LATERAL DERECHA
ESC. 1__100



CORTE A - A'
ESC. 1__100



CORTE B - B'
ESC. 1__100

MINISTERIO DE EDUCACIÓN



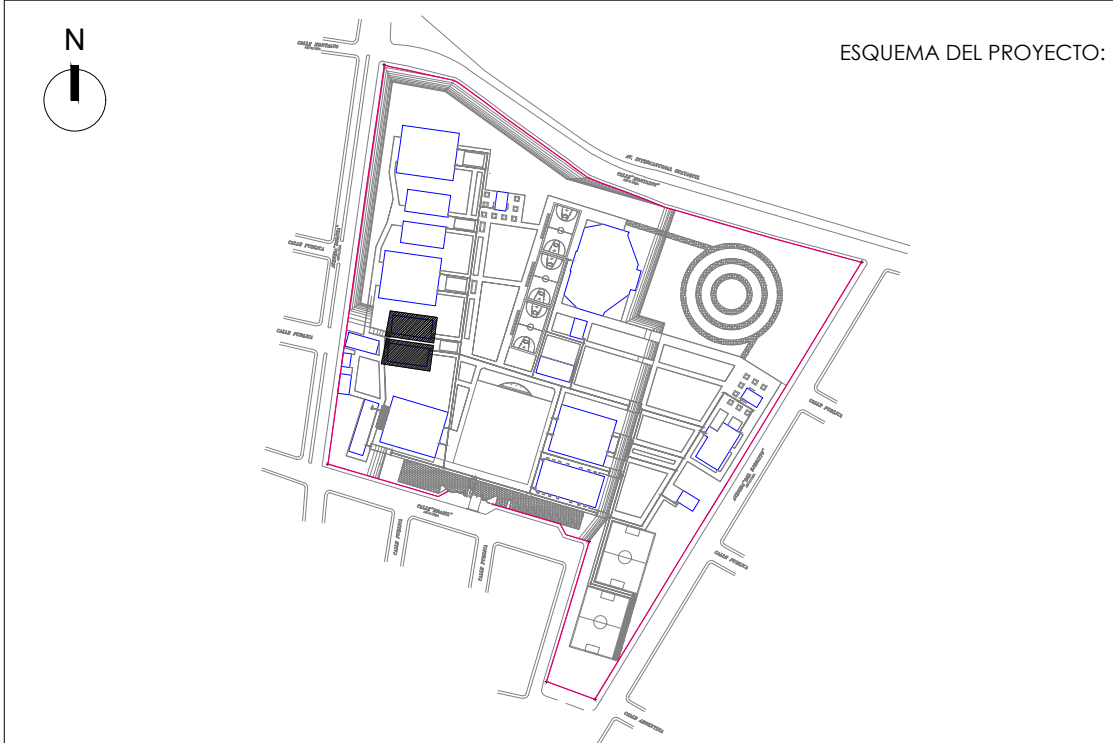
RESPONSABLES:

ARQ. NELSON CAMPOS V.
DIRECTOR DE PROYECTO
TECNICAS CBB S.A.

ING. HERNAN ERAZO
ADMINISTRADOR DE CONTRATO
#BIRF-8542-SBCC-CF-2018-030

ARQ. MARCELO BARROS
ARQUITECTO DISEÑADOR
TECNICAS CBB S.A.

ARQ. MAURICIO NIETO
ESPECIALISTA ARQUITECTÓNICO
MINEDUC



ESQUEMA DEL PROYECTO:

PROYECTO: BIRF-8542-SBCC-CF-2018-030

CONSULTORÍA "INTERVENCIÓN EN LA INFRAESTRUCTURA EXISTENTE Y PROPUESTA PARA LA REPOTENCIACIÓN DE LA UNIDAD EDUCATIVA NICOLÁS INFANTE DÍAZ, UBICADA EN EL CANTÓN QUEVEDO PROVINCIA DE LOS RÍOS Y UNIDAD EDUCATIVA QUEVEDO UBICADA EN EL CANTÓN QUEVEDO PROVINCIA DE LOS RÍOS."

UNIDAD EDUCATIVA:
UNIDAD EDUCATIVA NICOLAS INFANTE DIAZ

CANTÓN: QUEVEDO PROVINCIA: LOS RÍOS

CONTIENE: FASE IV PROYECTO ARQUITECTÓNICO
PLANOS ARQUITECTÓNICOS

BLOQUE LABORATORIO TECNOLOGIA
PLANTAS ARQUITECTÓNICAS BLOQUE BL-LAB-T A Y B

ESCALA: INDICADAS FECHA: 2019 LÁMINA: N.º AR-40

SELLOS MUNICIPALES: