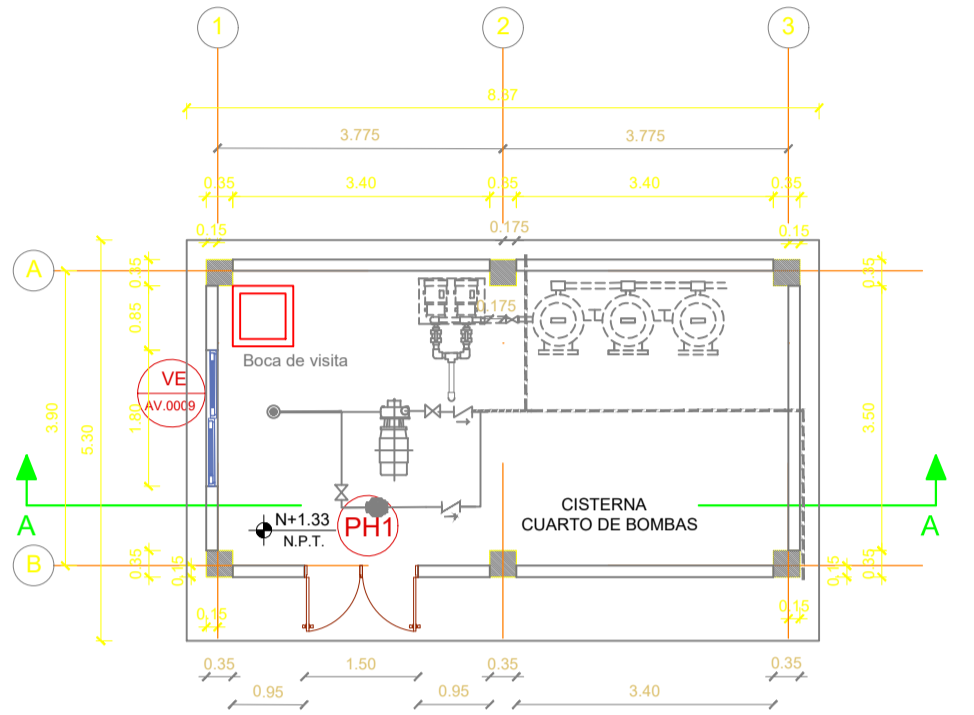
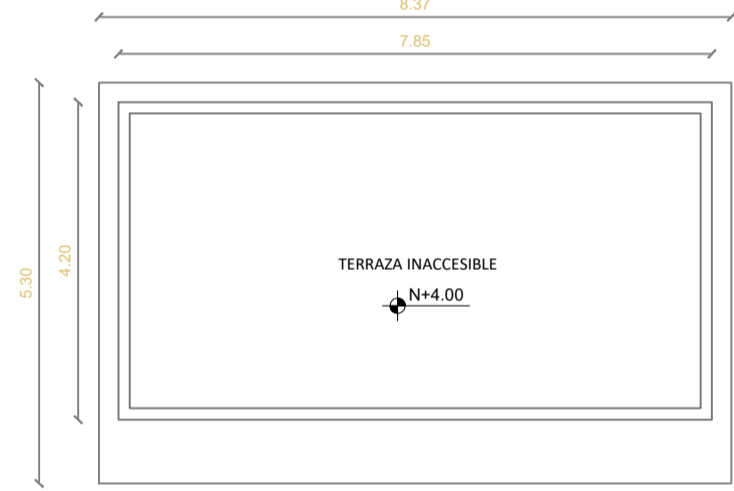


CUADRO DE PUERTAS					
BLOQUE BL-CB					
PUERTAS	COD	ESPECIFICACIONES	ANCHO	ALTO	NUMERO DE UNIDADES
PH1		PUERTA DE HIERRO TUBO CUADRADO 40x40x2 MM. Y MALLA ELECTROSOLDADADA 10x10x4 MM. PINTURA ESMALTE PARA EXTERIORES	1.50	2.40	1

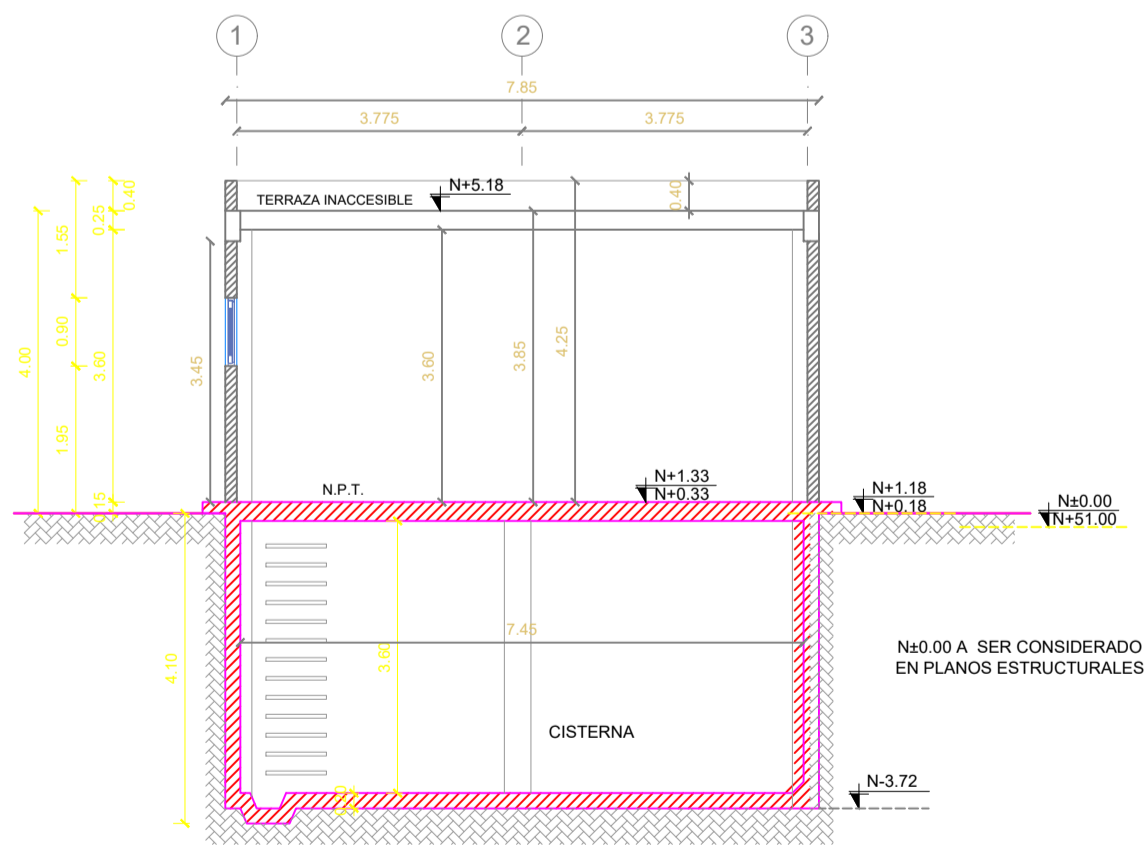
CUADRO DE VENTANAS			
BLOQUE BL-CB			
VENTANAS	CODIGO	RUBRO	NUMERO DE UNIDADES
VE	VE AV 0009	VENTANA CORREDEZA ALUMINIO Y MALLA DE 1.80 X 0.90 M.	1



PLANTA BAJA
ESCALA 1:100



PLANTA DE CUBIERTA
ESCALA 1:100

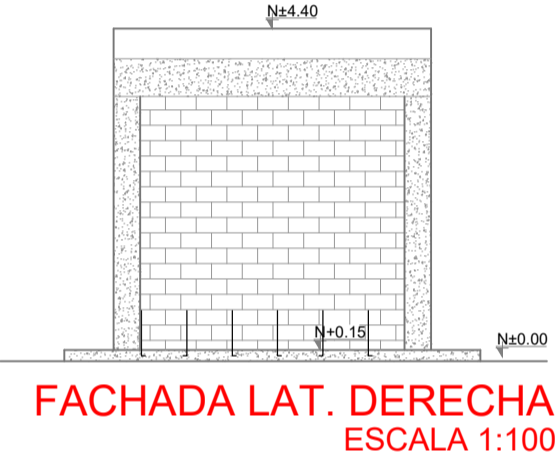


CORTE A-A'
ESCALA 1:100

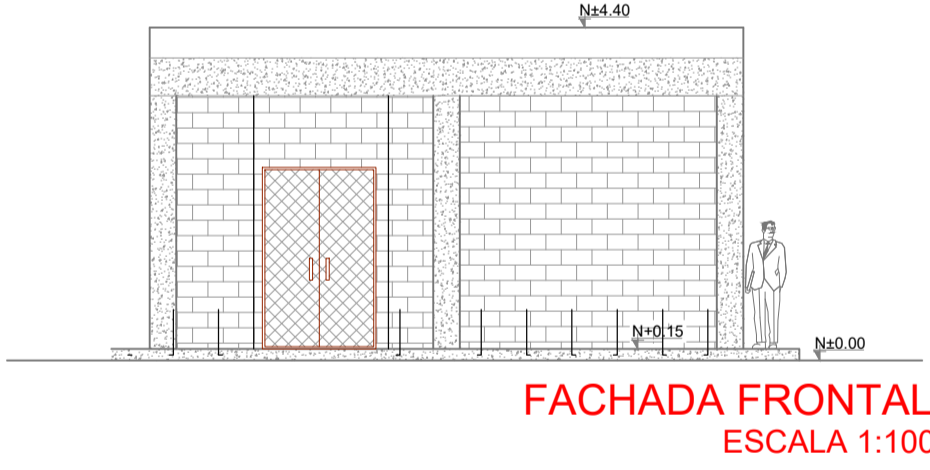
CUADRO DE ACABADOS					
BLOQUE BL-CB					
PUERTAS	COD	ESPECIFICACIONES	ANCHO	ALTO	NUMERO DE UNIDADES
PH1		PUERTA DE HIERRO TUBO CUADRADO 40x40x2 MM. Y MALLA ELECTROSOLDADADA 10x10x4 MM. PINTURA ESMALTE PARA EXTERIORES	1.50	2.40	1



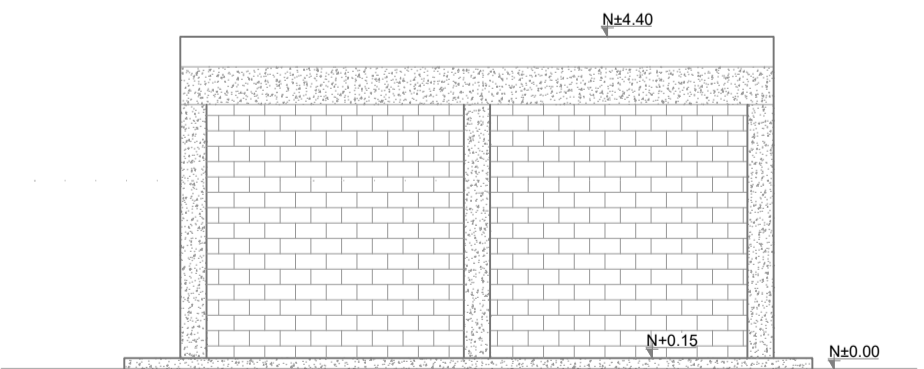
FACHADA LAT. IZQUIERDA
ESCALA 1:100



FACHADA LAT. DERECHA
ESCALA 1:100



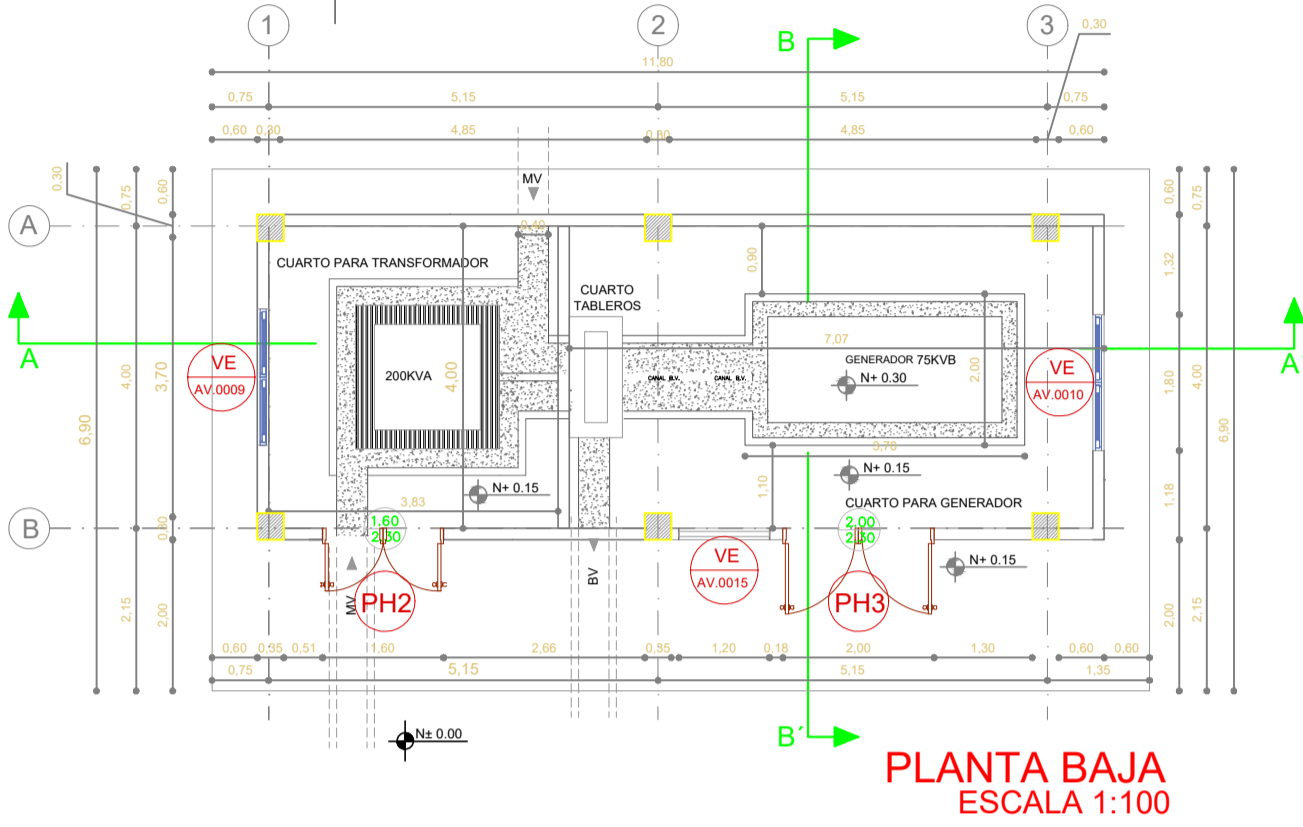
FACHADA FRONTAL
ESCALA 1:100



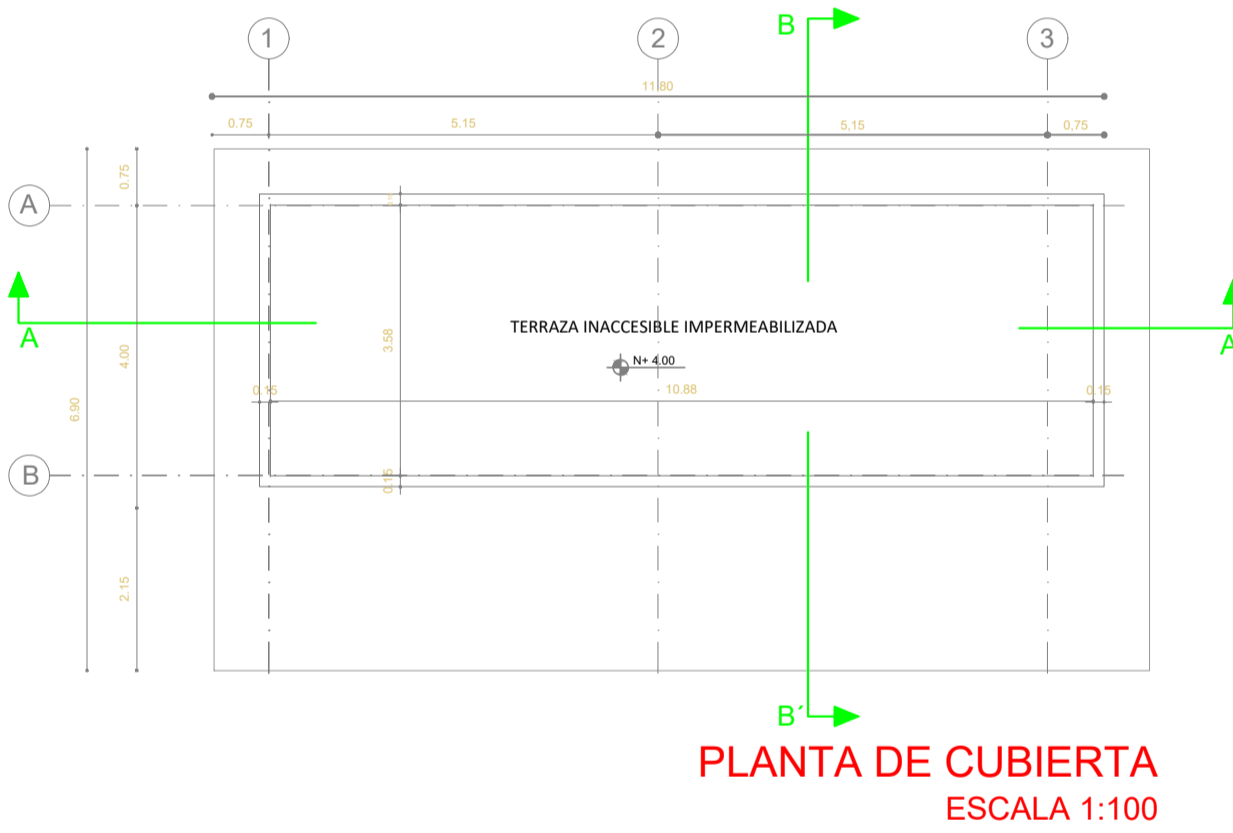
FACHADA POSTERIOR
ESCALA 1:100

CUADRO DE VENTANAS			
BLOQUE BL-CG			
VENTANAS	CODIGO	RUBRO	NUMERO DE UNIDADES
VE	VE AV 0009	VENTANA CORREDEZA ALUMINIO Y MALLA DE 1.80 X 0.90 M.	1
	VE AV 0010	VENTANA CORREDEZA ALUMINIO Y MALLA DE 1.80 X 1.80 M.	1

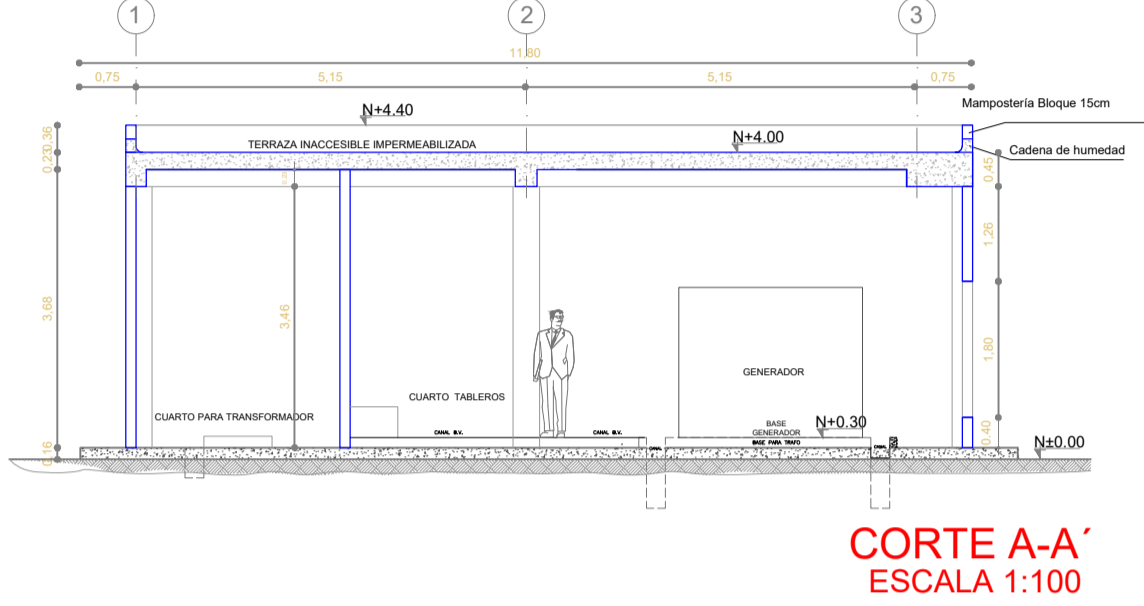
CUADRO DE PUERTAS					
BLOQUE BL-CG					
PUERTAS	COD	ESPECIFICACIONES	ANCHO	ALTO	NUMERO DE UNIDADES
PH2		PUERTA DE HIERRO TUBO CUADRADO 40x40x2 MM. Y MALLA ELECTROSOLDADADA 10x10x4 MM. PINTURA ESMALTE PARA EXTERIORES	1.60	2.30	1
PH4		PUERTA DE HIERRO TUBO CUADRADO 40x40x2 MM. Y MALLA ELECTROSOLDADADA 10x10x4 MM. PINTURA ESMALTE PARA EXTERIORES	2.00	2.30	1



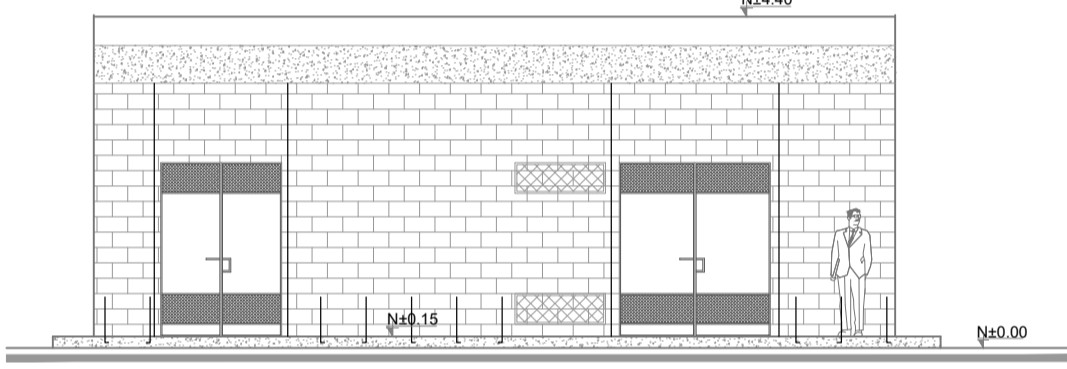
PLANTA BAJA
ESCALA 1:100



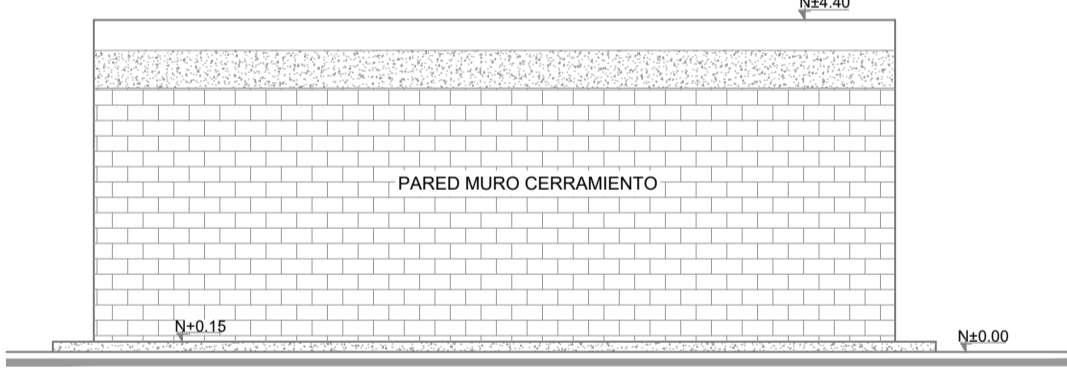
PLANTA DE CUBIERTA
ESCALA 1:100



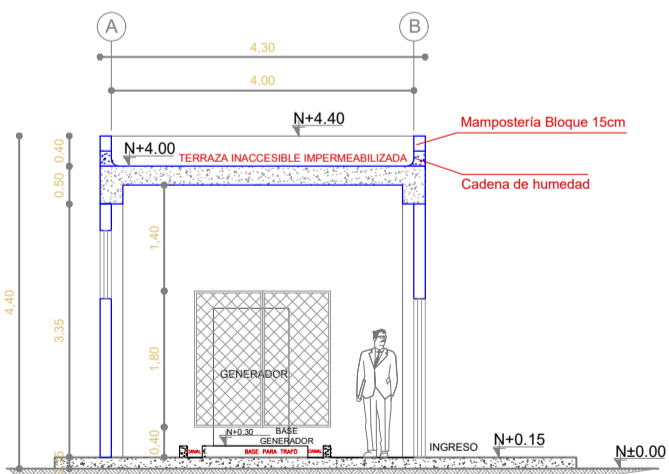
CORTE A-A'
ESCALA 1:100



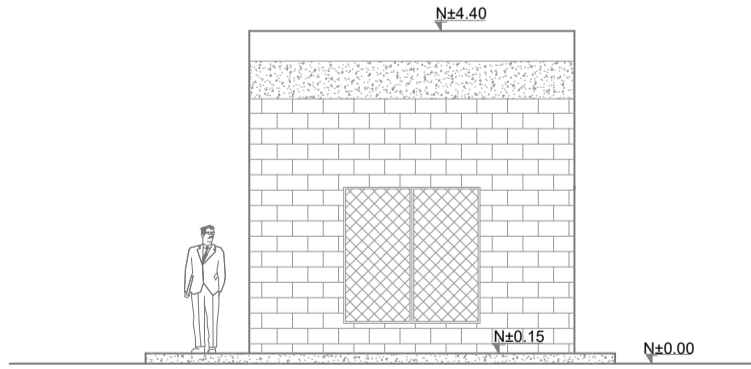
FACHADA FRONTAL
ESCALA 1:100



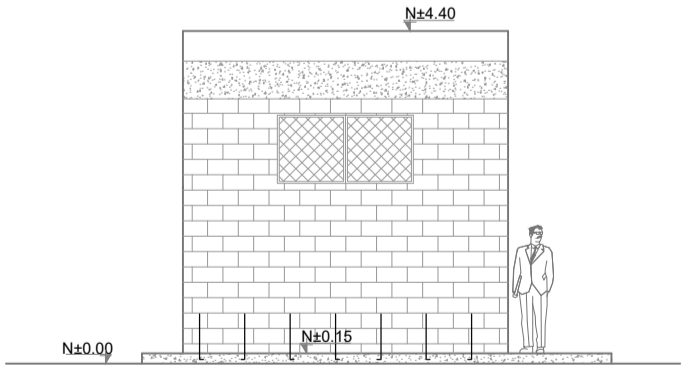
FACHADA POSTERIOR
ESCALA 1:100



CORTE B-B'
ESCALA 1:100



FACHADA LATERAL DERECHA
ESCALA 1:100



FACHADA LATERAL IZQUIERDA
ESCALA 1:100

SIMBOLOGÍA

RIOSTRAS EN CORTE Y FACHADAS DINTELES ALFEIZAR ESCALERILLAS HORMIGÓN ARMADO RIOSTRAS EN PLANTA CHICOTE DE REFUERZO CADA 60 cm.



RESPONSABLES:

ARQ. NELSON CAMPOS V.
DIRECTOR DE PROYECTO
TECNICAS CBB S.A.

ING. HERNAN ERAZO
ADMINISTRADOR DE CONTRATO
#BIRF-8542-SBCC-CF-2018-030

ARQ. MARCELO BARROS
ARQUITECTO DISEÑADOR
TECNICAS CBB S.A.

ARQ. MAURICIO NIETO
ESPECIALISTA ARQUITECTÓNICO
MINEDUC



ESQUEMA DEL PROYECTO:

PROYECTO:

BIRF-8542-SBCC-CF-2018-030

CONSULTORÍA "INTERVENCIÓN EN LA INFRAESTRUCTURA EXISTENTE Y PROPUESTA PARA LA REPOTENCIACIÓN DE LA UNIDAD EDUCATIVA NICOLÁS INFANTE DÍAZ, UBICADA EN EL CANTÓN QUEVEDO PROVINCIA DE LOS RÍOS Y UNIDAD EDUCATIVA QUEVEDO UBICADA EN EL CANTÓN QUEVEDO PROVINCIA DE LOS RÍOS."

UNIDAD EDUCATIVA:

UNIDAD EDUCATIVA NICOLAS INFANTE DIAZ

CANTÓN:

QUEVEDO

PROVINCIA:

LOS RÍOS

CONTIENE:

FASE IV PROYECTO ARQUITECTÓNICO
DETALLES CONSTRUCTIVOS
BLOQUE BL-CB Y BL-CG
PLANTAS, CORTES Y FACHADAS

ESCALA:

INDICADAS

FECHA:

2019

LÁMINA N.º

AR-70

SELLOS MUNICIPALES: