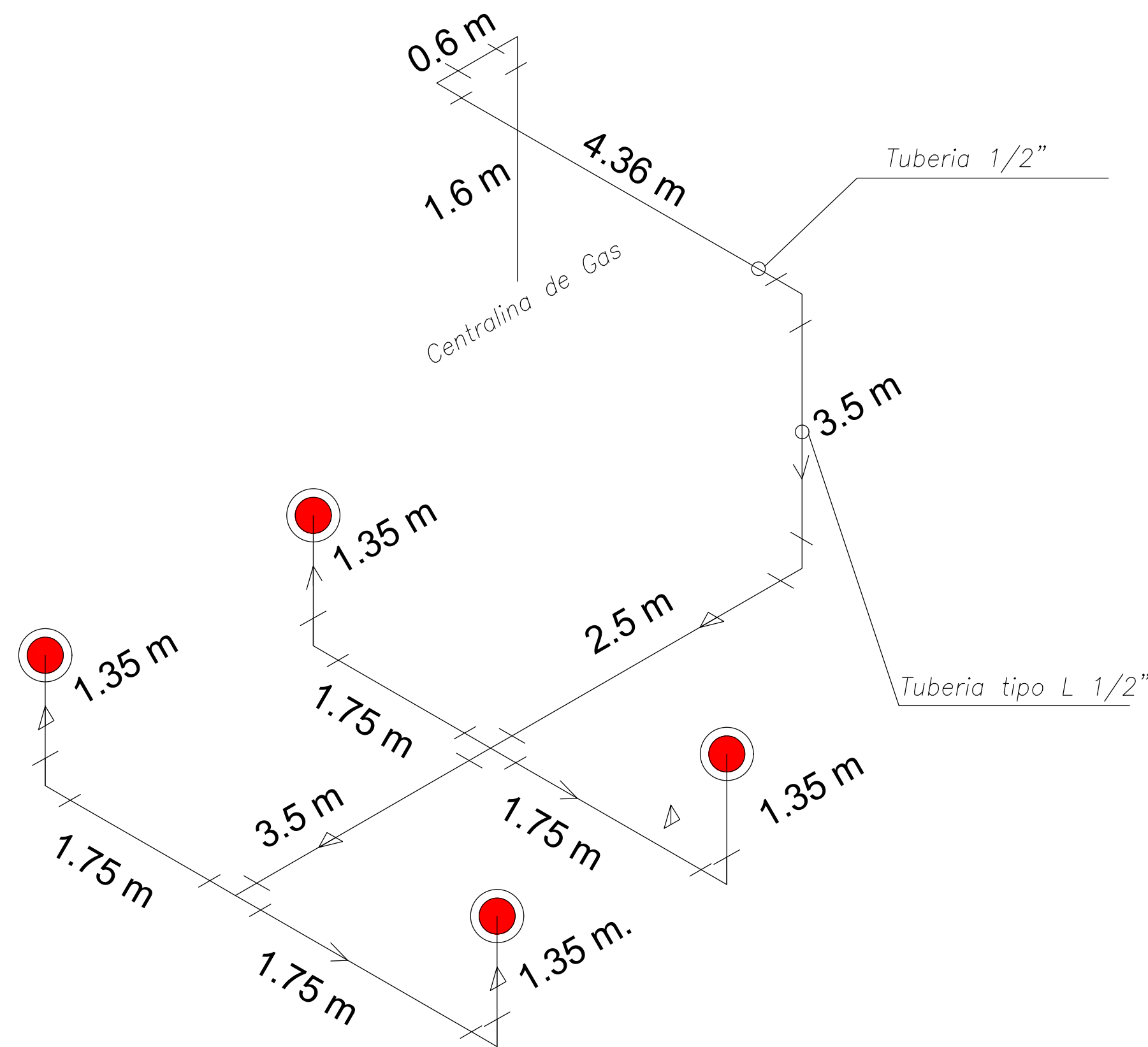
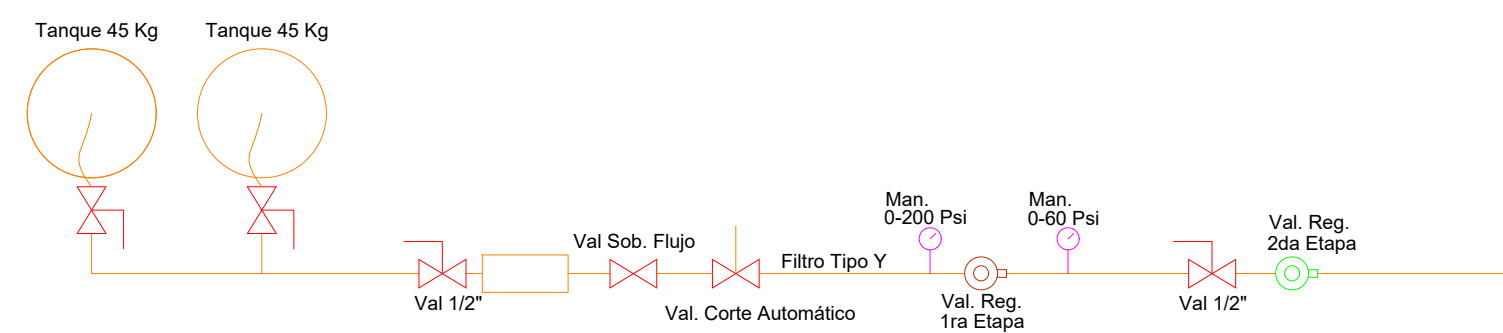


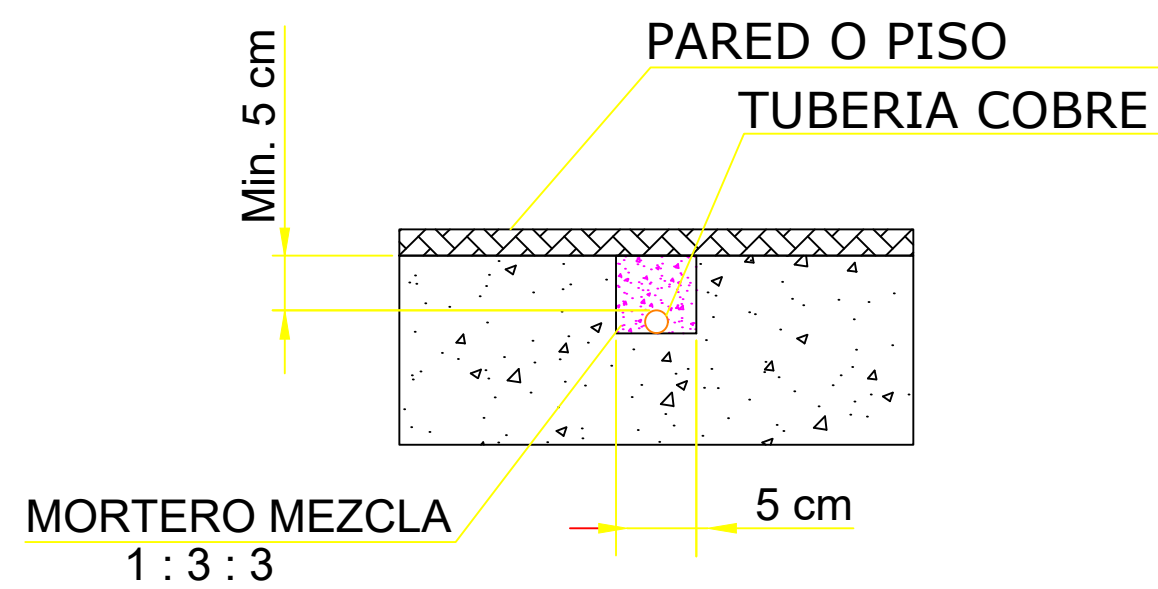
PLANTA BAJA
ESCALA 1:100



DETALLE DE RECORRIDO DE TUBERIAS

Detalle A

TUBERÍA EMBEBIDA EN PARED O PISO



SIMBOLOGIA SISTEMA DE GLP Y COCINA

SIMBOLO	DESCRIPCION
	Tuvería de cobre Tipo L
	Válvula de bola tipo mariposa
	Válvula de bola de 1/4" de vuelta
	Válvula de Sobre Flujo
	Válvula de Corte Automático
	Cilíndro GLP
	Válvula de Regulación 2da. Etapa
	Válvula de Regulación 1ra. Etapa
	Medidor de Gas
	Punto de Gas
	Manómetro

DESCRIPCIÓN	CANTIDAD [U]
Tanque de GLP industrial de 45 kg	2
Valv. de bola de 1/2" de A. Inoxidable	2
Valv. de bola de 3/4" de A. Inoxidable	2
Valv. de sobreflujo de 3/4", o alivio	1
Valv. de corte automático de 3/4"	1
Regulador de presión de primera etapa	1
Regulador de presión de segunda etapa	1
Manifold de distribución para GLP, 2 entradas	1
Manómetro de alta presión de 0-200 psi	1
Manómetro de baja presión de 0-60 psi	1
Manguera flexible de 1/2" para GLP	2



RESPONSABLES:

ARQ. NELSON CAMPOS V.
DIRECTOR DE PROYECTO
TECNICAS S.A.

ING. HERNAN ERAZO
ADMINISTRADOR DE CONTRATO
#BIRF-8542-SBCC-CF-2018-030

ING. EDISON CRUZ H.
INGENIERO MECANICO
TECNICAS CBB S.A.

ING. DANILO ESTEVEZ
ESPECIALISTA MECANICO
MINEDUC

ESQUEMA DEL PROYECTO:



PROYECTO:

BIRF-8542-SBCC-CF-2018-030

CONSULTORÍA "INTERVENCIÓN EN LA INFRAESTRUCTURA EXISTENTE Y PROPUESTA PARA LA REPOTENCIACIÓN DE LA UNIDAD EDUCATIVA NICOLÁS INFANTE DÍAZ, UBICADA EN EL CANTÓN QUEVEDO PROVINCIA DE LOS RÍOS Y UNIDAD EDUCATIVA QUEVEDO UBICADA EN EL CANTÓN QUEVEDO PROVINCIA DE LOS RÍOS."

UNIDAD EDUCATIVA:

UNIDAD EDUCATIVA QUEVEDO

CANTÓN:

QUEVEDO

PROVINCIA:

LOS RÍOS

CONTIENE:

FASE IV PROYECTO MECÁNICO

LAB. QUÍMICA

-PLANTA BAJA

ESCALA:

INDICADAS

FECHA:

2019

LÁMINA N.º

M - 10

SELLOS MUNICIPALES: