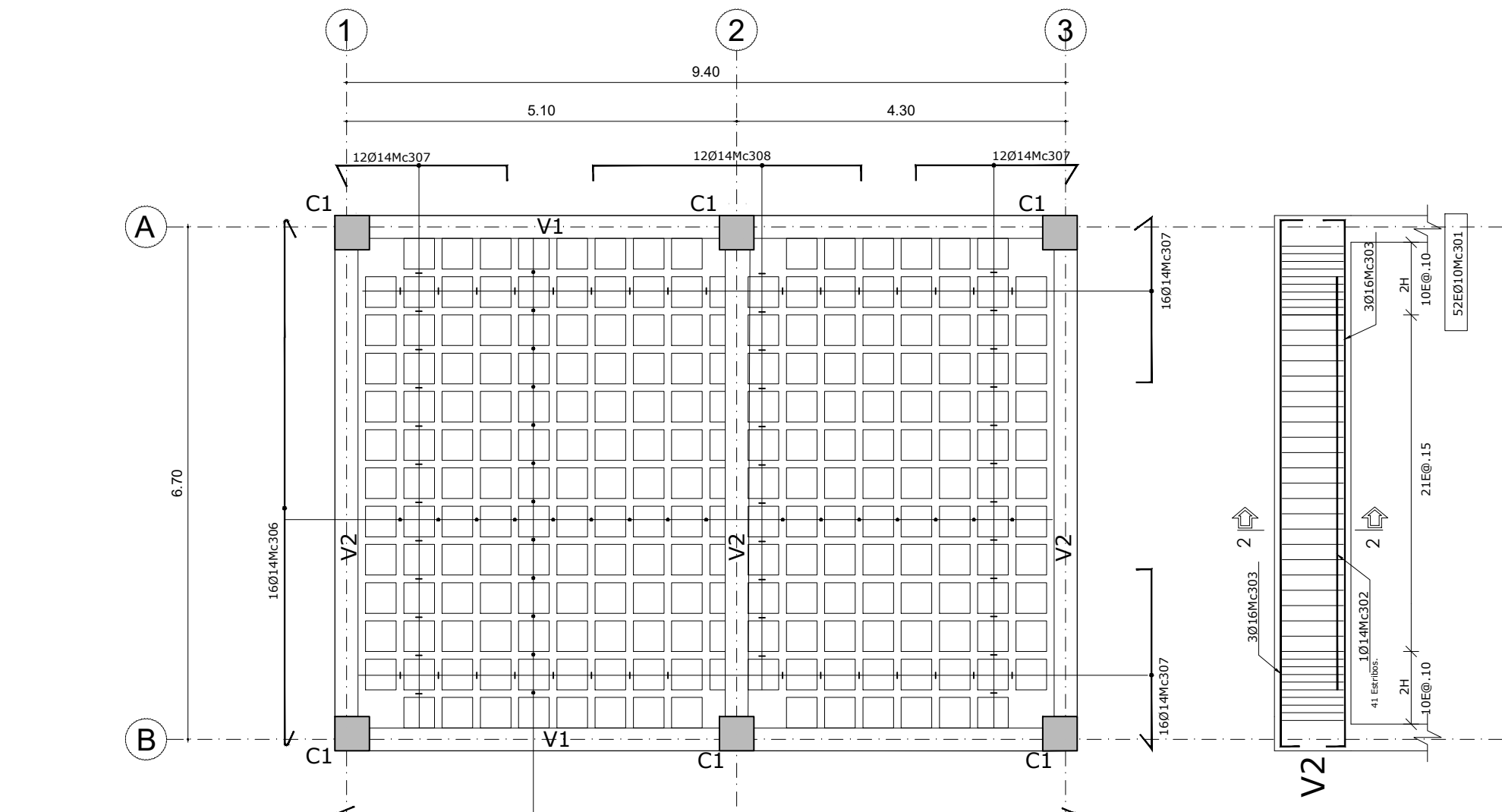
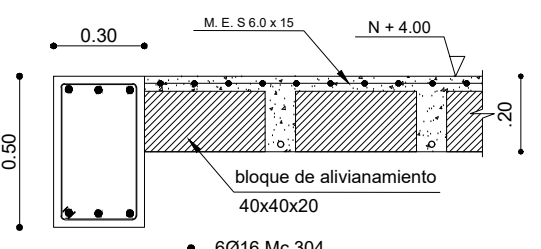
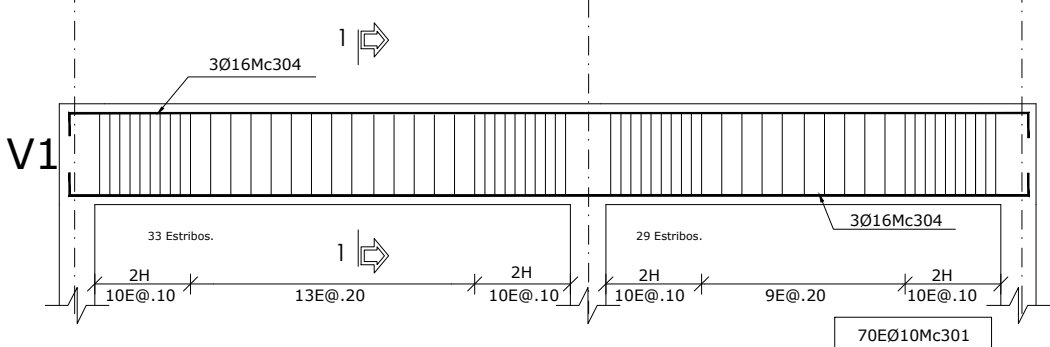


PLANTA DE CIMENTACIÓN
ESCALA 1:75

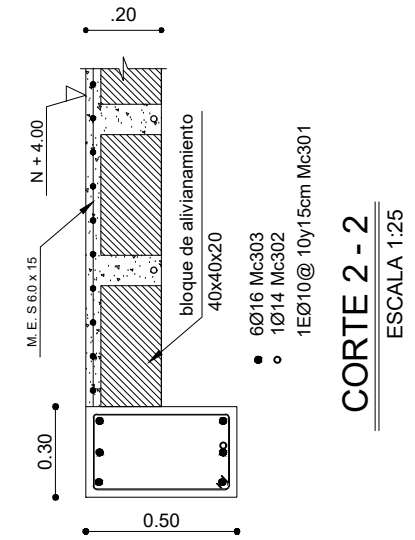
CUADRO DE PLINTOS VESTIDOR- BODEGA											
q adm	TIPO	No.	UBICACIÓN	B(m)	L(m)	H(m)	As x-x			As y-y	
10 t/m2	P1	2	A (2) B(2)	1,60	1,60	0,30	10	φ 14	@ 15 Mc	101	10 φ 14 @ Mc 101
	P2	4	A (1-3) B(1-3)	1,35	1,35	0,30	8	φ 14	@ 15 Mc	102	8 φ 14 @ Mc 102



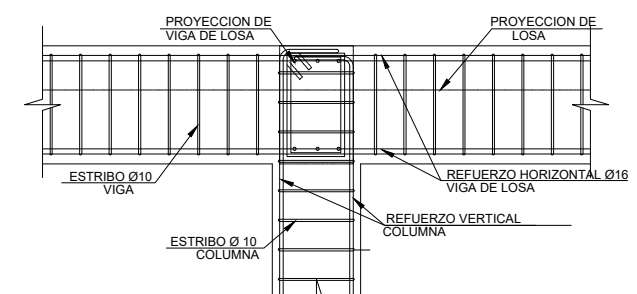
SECCION 30X50
NIVEL + 4.00
VIGA <V1>(2 unidades)
ESC. H: 1:75
V: 1:75



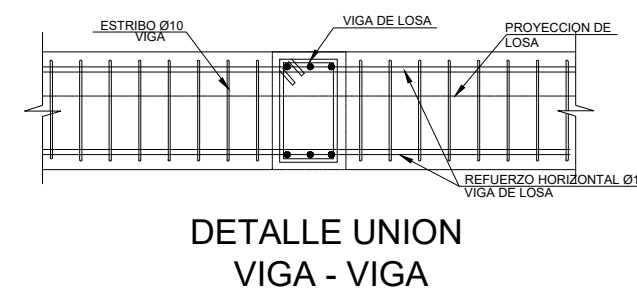
CORTE 1 - 1
ESCALA 1:25



CORTE 2 - 2
ESCALA 1:25



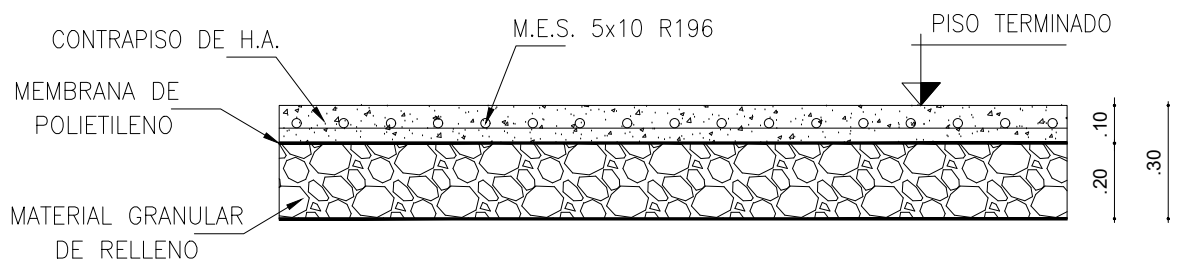
DETALLE UNION
VIGA - COLUMNA
ESCALA -----S/E



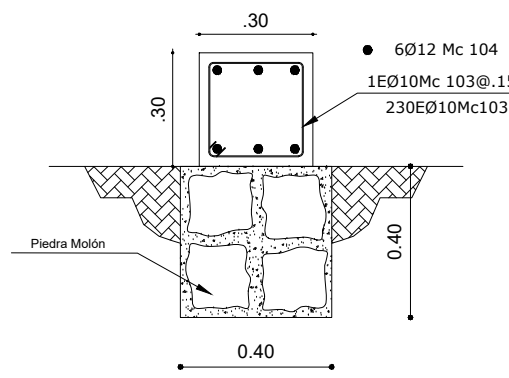
DETALLE UNION
VIGA - VIGA
ESCALA -----S/E

PLANILLA DE HIERROS												
Mc	TIPO	Ø (mm)	No.	DIMENSIONES						LONG.	LONG	
				a	b	c	d	g1	g2	Desar.	TOTAL	
				(m)						(m)	(m)	
LOSAS Y VIGAS												
301	O	10	304	0.25	0.25	0.45	0.45	0.10	0.10	1.60	487	
302	II	14	3	5.20						5.20	16	
303	C	16	18	6.90	0.20	0.20				7.30	132	
304	C	16	12	9.50	0.20	0.20				9.90	119	
305	I	14	12	9.65				0.10	0.10	9.85	119	
306	J	14	16	6.85				0.10	0.10	7.05	113	
307	C	14	56	2.10	0.20	0.20				2.50	140	
308	C	14	12	3.40	0.20	0.20				3.80	46	
COLUMNAS												
201	L	18	72	5.35	0.30			0.20		5.85	422	
202	O	10	300	0.40	0.40	0.40	0.40	0.10	0.10	1.80	540	
203	O	10	600	0.25	0.40	0.25	0.40	0.10	0.10	1.50	900	
PLINTOS Y CADENAS DE AMARRE												
101	C	14	40	1.50				0.15	0.15	1.80	72	
102	C	14	64	1.20				0.15	0.15	1.50	96	
103	O	10	260	0.20	0.20	0.20	0.20	0.10	0.10	1.00	260	
104	II	12	19	12.00						12.00	228	

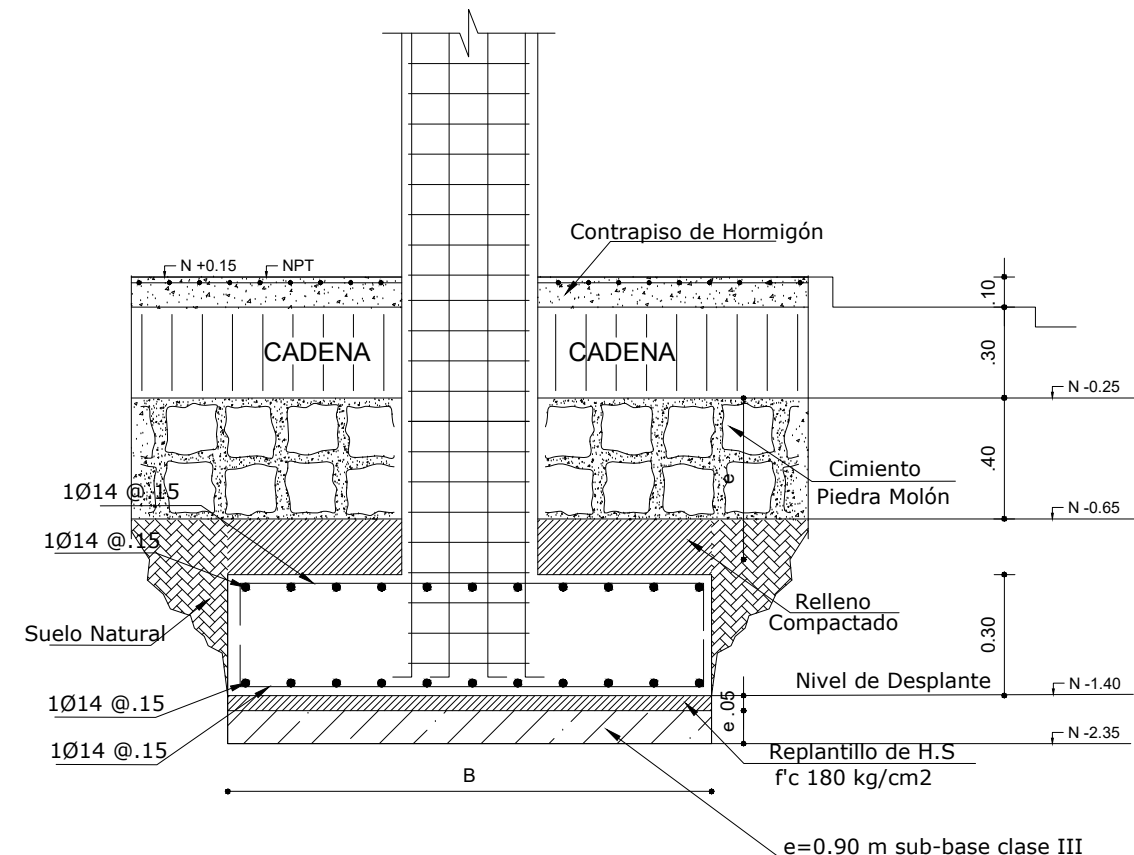
CUADRO DE COLUMNAS		
Nivel	Ubicación	A(1-2-3); B(1-2-3)
N=+4.00	Cantidad	6
	C1 45 x 45 cm	
	CORTE COLUMNA ESCALA 1:20	
N=0.00		
N=-1.40		
Nv. Cimentación		



DETALLE CONTRAPISO
ESCALA 1:20

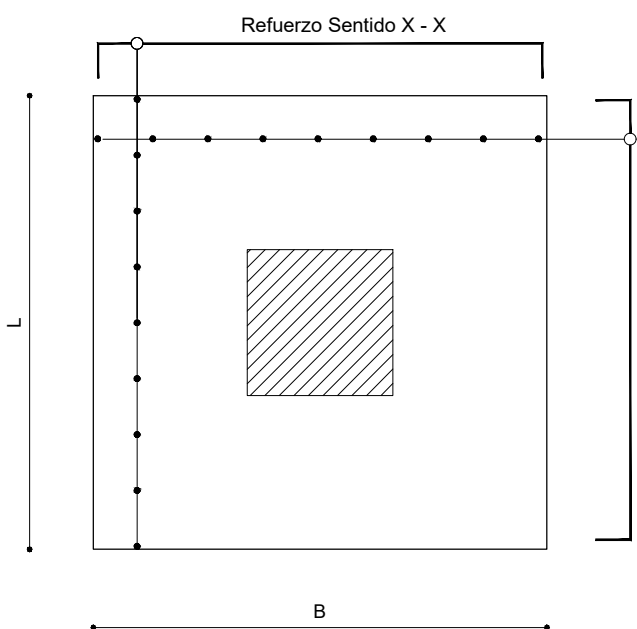


CADENA DE AMARRE
ESCALA 1:20



CORTE PLINTO

ESCALA S/E



CORTE PLINTO
ARMADO EN PLANTA

ESCALA 1: 20

MINISTERIO DE EDUCACIÓN



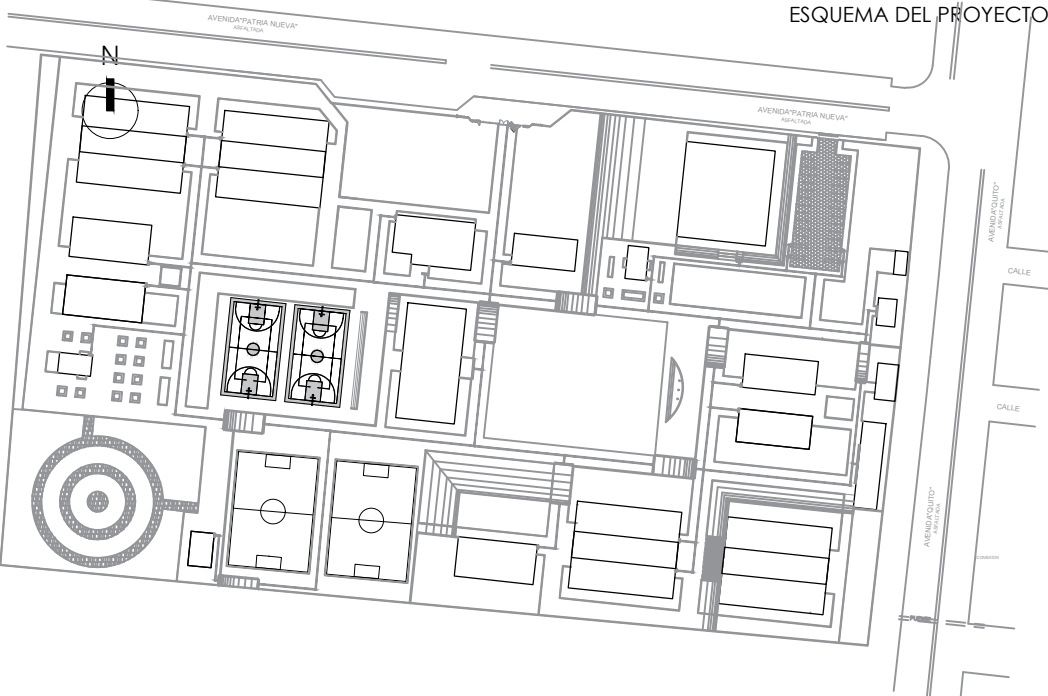
RESPONSABLES:

ARQ. NELSON CAMPOS V.
DIRECTOR DE PROYECTO
TECNICAS CBB S.A.

ING. HERNAN ERAZO
ADMINISTRADOR DE CONTRATO
#BIRF-8542-SBCC-CF-2018-030

ING. GINO AYALA
INGENIERO ESTRUCTURAL
TECNICAS CBB S.A.

ING. PAMELA MALDONADO
ESPECIALISTA ESTRUCTURAL
MINEDUC



PROYECTO:

BIRF-8542-SBCC-CF-2018-030

"INTERVENCIÓN EN LA INFRAESTRUCTURA EXISTENTE Y PROPUESTA PARA LA REPOTENCIACIÓN DE LA UNIDAD EDUCATIVA NICOLAS INFANTE DIAZ, UBICADA EN EL CANTÓN QUEVEDO PROVINCIA DE LOS RÍOS Y UNIDAD EDUCATIVA QUEVEDO UBICADA EN EL CANTÓN QUEVEDO PROVINCIA DE LOS RÍOS."

UNIDAD EDUCATIVA:

UNIDAD EDUCATIVA QUEVEDO

CANTÓN:

QUEVEDO

PROVINCIA:

LOS RÍOS

CONTIENE:

FASE IV PROYECTO DEFINITIVO
BLOQUE VESTIDOR - BODEGA

ESCALA:

INDICADAS

2019

LÁMINA N.º

E - 20

SELLOS MUNICIPALES:

* Planta de Cimentación
* Detalles de Cimentación
* Armado de la losa
* Detalles de Vigas
* Cuadro de Columnas