

MINISTERIO DE EDUCACIÓN

RESPONSABLES:

ARQ. NELSON CAMPOS V.
DIRECTOR DE PROYECTO
TECNICAS CBB S.A.

ING. HERNAN ERAZO
ADMINISTRADOR DE CONTRATO
#BIRF-8542-SBCC-CF-2018-030

ING. GINO AYALA
INGENIERO ESTRUCTURAL
TECNICAS CBB S.A.

ING. PAMELA MALDONADO
ESPECIALISTA ESTRUCTURAL
MINEDUC

ESQUEMA DEL PROYECTO:

PROYECTO:

BIRF-8542-SBCC-CF-2018-030

"INTERVENCIÓN EN LA INFRAESTRUCTURA EXISTENTE Y PROPUESTA PARA LA REPOTENCIACIÓN DE LA UNIDAD EDUCATIVA NICOLAS INFANTE DIAZ, UBICADA EN EL CANTÓN QUEVEDO PROVINCIA DE LOS RÍOS Y UNIDAD EDUCATIVA QUEVEDO UBICADA EN EL CANTÓN QUEVEDO PROVINCIA DE LOS RÍOS."

UNIDAD EDUCATIVA:

UNIDAD EDUCATIVA QUEVEDO

CANTÓN:

QUEVEDO

PROVINCIA:

LOS RÍOS

CONTIENE:

FASE IV PROYECTO DEFINITIVO
BLOQUE SALON DE USO MÚLTIPLE
CUBIERTA METÁLICA

* Cercha Metalica
* Detalles Constructivos

ESCALA:

INDICADAS

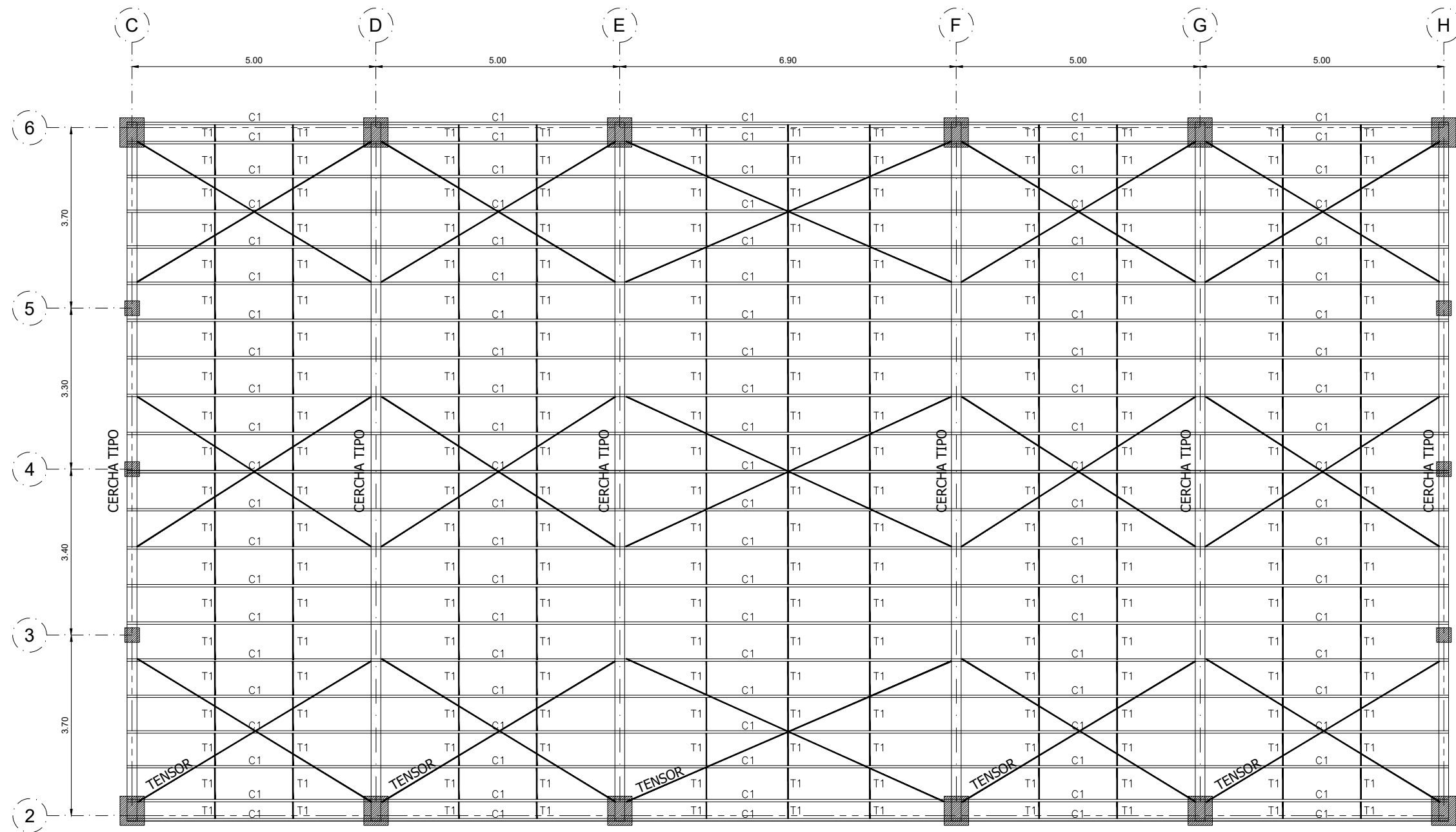
FECHA:

2019

LÁMINA N.º

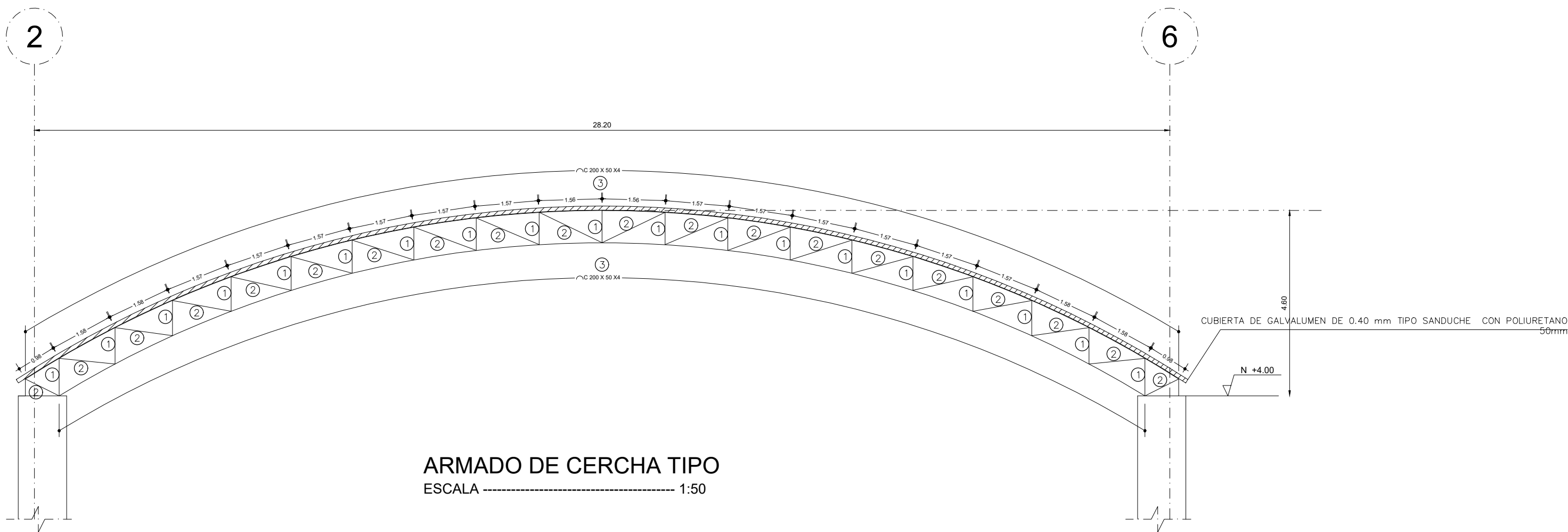
E - 32

SELLOS MUNICIPALES:

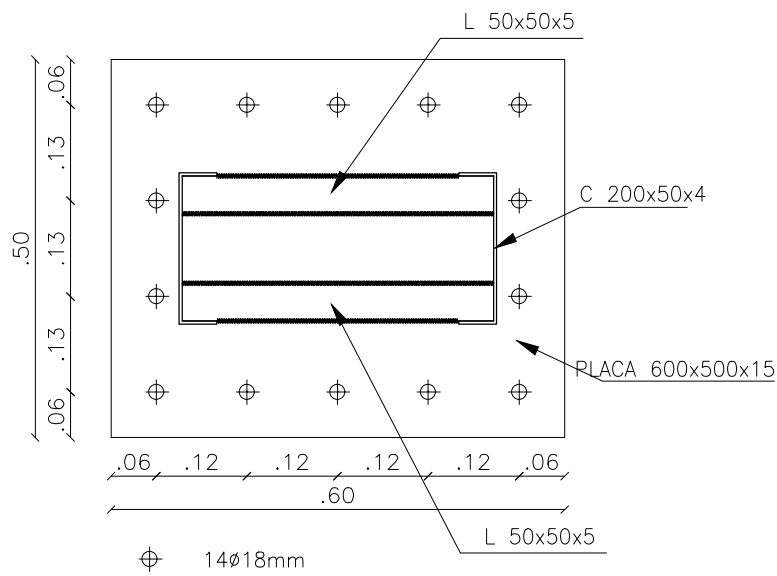


ARMADO DE CUBIERTA METALICA
ESCALA 1:100

Nomenclatura	Seccion	Longitud	Peso / ml	Peso Kg
①	L 50x50x5	110.4 ml	3.56 Kg/m	393.1 Kg
②	L 50x50x4	194.4 ml	2.90 Kg/m	563.2 Kg
③	C 200X50X4	184.2 ml	8.95 Kg/m	1648.6 Kg
C1	G 125X50X15X3	556.5 ml	5.48 Kg/m	3049.5 Kg
T1	VARILLA CORRUGADA Ø 18	327.4 ml	1.99 Kg/m	651.5 Kg
PL	PLACA 600x500x15	7.2 ml	58.88 Kg/m	423.9 Kg
TOTAL				6729.8 Kg



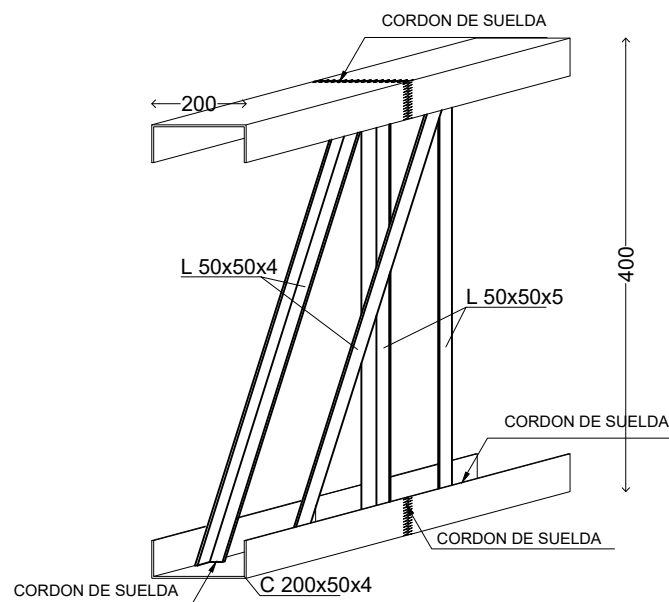
ARMADO DE CERCHA TIPO
ESCALA 1:50



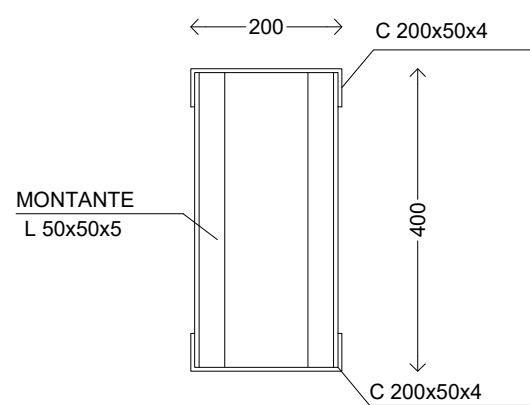
Nota: El acero longitudinal de las columnas sirve como varillas de anclaje de la placa. Ver longitudes y diámetros en cuadro de columnas

DETALLE DE PLACA EN PLANTA
ESCALA 1:10

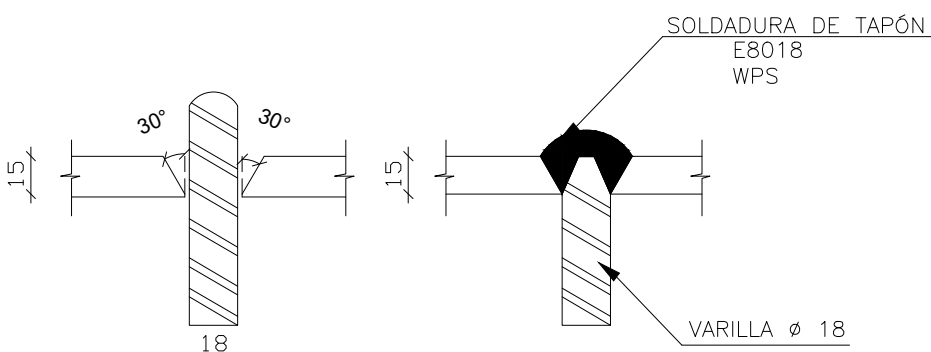
- SIMBOLOGIA
- ① 2L 50x50x5 Montantes (M)
 - ② 2L 50x50x4 Diagonales
 - ③ C 200x50x4 Perfil Principal
 - ⓐ G 125x50x15x3 Correas
 - Ⓣ 1ø18mm Tensores



DETALLE DE ARMADO Y SOLDADURA
ESCALA 1:50



CORTE TIPO DE CERCHA
ESCALA 1:50



DETALLE SOLDADURA VARILLA DE ANCLAJE
ESCALA 1:5