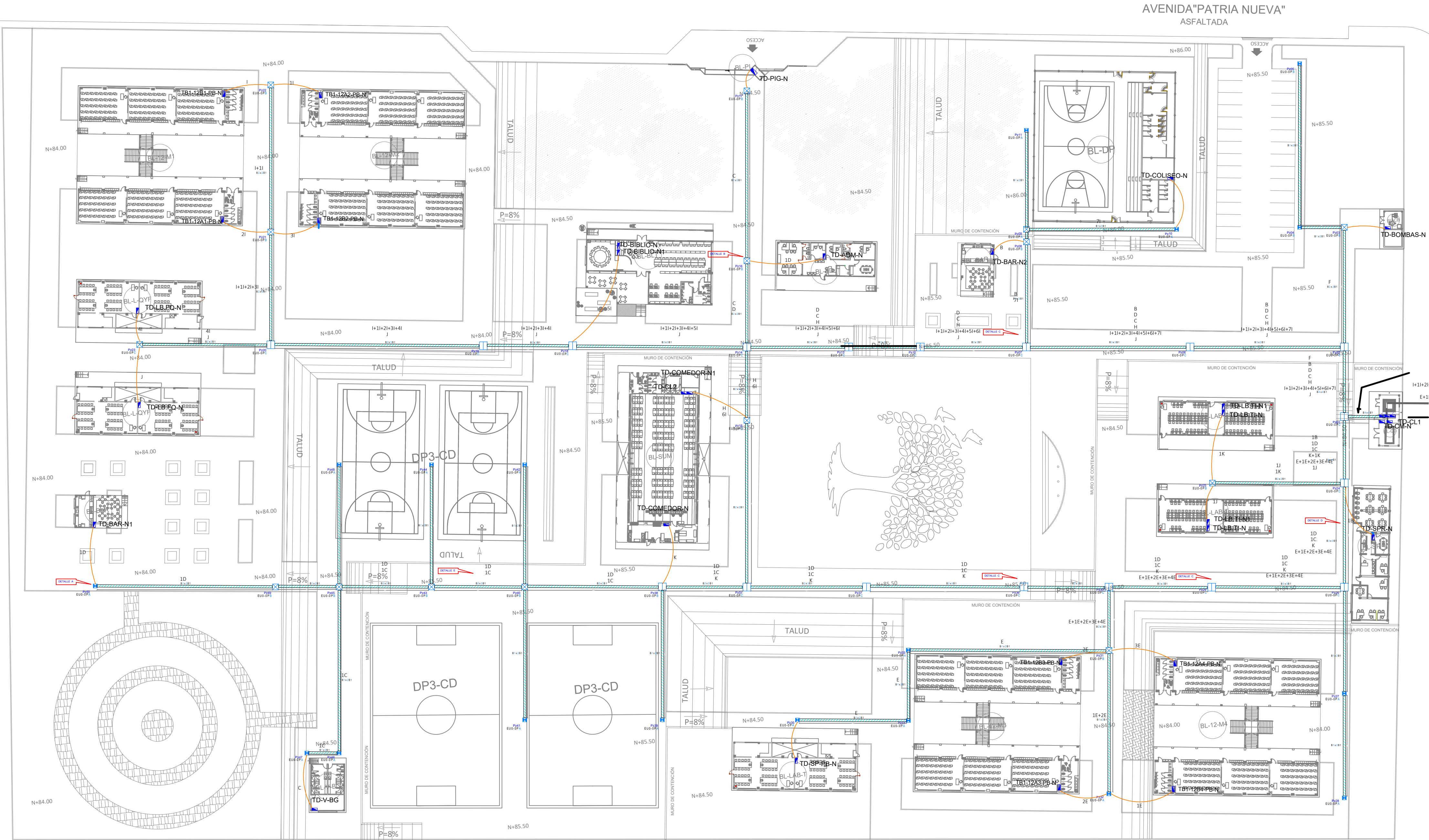


CANALIZACIONES DE BAJO VOLTAJE  
ESCALA: 1:500



MINISTERIO DE EDUCACIÓN



RESPONSABLES:

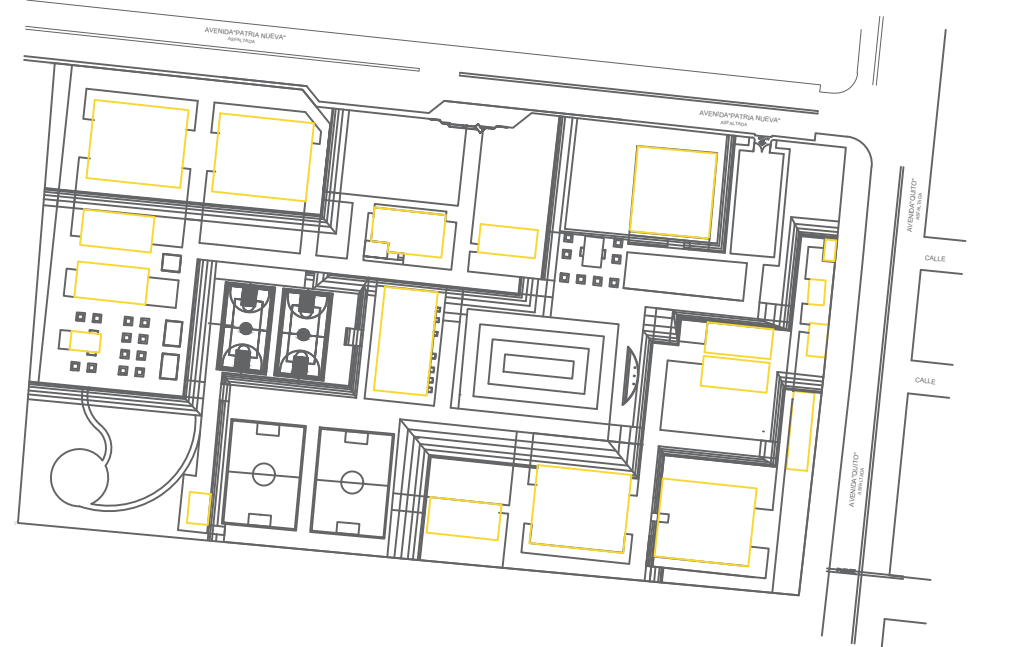
ARQ. NELSON CAMPOS V.  
DIRECTOR DE PROYECTO  
EMPRESA CONSULTORA S.A.

ING. HERNAN ERAZO  
ADMINISTRADOR DE CONTRATO  
#BIRF-8542-SBCC-CF-2019-001

ING. CARLOS SANCHEZ ARBOLEDA  
ESPECIALISTA ELÉCTRICO  
EMPRESA CONSULTORA S.A.

ING. VINICIO ITAZ  
ESPECIALISTA ELÉCTRICO  
MINEDUC

ESQUEMA DEL PROYECTO:



PROYECTO:

BIRF-8542-SBCC-CF-2018-030

"INTERVENCIÓN EN LA INFRAESTRUCTURA EXISTENTE Y PROPUESTA PARA LA REPOTENCIACIÓN DE LA UNIDAD EDUCATIVA NICOLAS INFANTE DIAZ, UBICADA EN EL CANTÓN QUEVEDO PROVINCIA DE LOS RÍOS Y UNIDAD EDUCATIVA QUEVEDO UBICADA EN EL CANTÓN QUEVEDO PROVINCIA DE LOS RÍOS."

UNIDAD EDUCATIVA:

UNIDAD EDUCATIVA QUEVEDO

CANTÓN:

QUEVEDO

PROVINCIA:

LOS RÍOS

CONTIENE:

CANALIZACIONES Y ALIMENTADORES  
ZANJAS Y POZOS

ESCALA:  
1:500

FECHA:  
2020

LÁMINA N°  
EL- 50

SELLOS MUNICIPALES:

CODIGO	Desde	Hasta	Longitud (m)	Voltaje V	Demanda kVA	Numero Fases	Corriente (A)	Caida de V (V)	Sección (mm²)	Calibre [AWG]	Protección [A]	Tablero	Conductor
N	TRAFO	TDP	10	220	350.00	3	918.51	0.2	860.86	3/35MCM	3P-1000A	3P	3x35MCM(T)-TTU
L	TDP	TDP1	5	220	95.93	3	251.74	0.1	176.96	3/30MCM	3P-300A	3P	3x30MCM(T)-TTU
F	TDP	TDP2	5	220	53.11	3	139.37	0.2	57.63	2/0	3P-160A	3P	3x160MCM(T)-TTU
M	TDP	TTA	5	220	213.40	3	560.04	0.1	656.11	4/35MCM	3P-700A	3P	3x700MCM(T)-TTU
M	TTA	TDP3	5	220	213.40	3	560.04	0.1	656.11	4/35MCM	3P-700A	3P	3x700MCM(T)-TTU
C	TDP1	TD-PIG-N	235	220	0.54	3	1.41	0.3	15.49	4	3P-20A	3P	3x20MCM(T)-TTU
I	TDP1	TD-B12A1-PB-N	304	220	12.16	3	31.92	1.5	90.95	4/0	3P-60A	3P	3x60MCM(T)-TTU
11	TDP1	TD-B12B1-PB-N	298	220	11.68	3	30.66	1.5	85.63	4/0	3P-60A	3P	3x60MCM(T)-TTU
A	TD-B12A1-PB-N	TD-B12A1-PA-N	10	220	4.04	3	10.56	0.6	2.48	8	3P-40A	3P	3x40MCM(T)-TTU
A	TD-B12B1-PB-N	TD-B12B1-PA-N	10	220	4.02	3	10.56	0.6	2.47	8	3P-40A	3P	3x40MCM(T)-TTU
21	TDP1	TD-B12A2-PB-N	304	220	12.16	3	31.92	1.5	90.95	4/0	3P-60A	3P	3x60MCM(T)-TTU
31	TDP1	TD-B12B2-PB-N	298	220	11.68	3	30.66	1.5	85.63	4/0	3P-60A	3P	3x60MCM(T)-TTU
A	TD-B12A2-PB-N	TD-B12A2-PA-N	10	220	4.04	3	10.56	0.6	2.48	8	3P-40A	3P	3x40MCM(T)-TTU
A	TD-B12B2-PB-N	TD-B12B2-PA-N	10	220	4.02	3	10.56	0.6	2.47	8	3P-40A	3P	3x40MCM(T)-TTU
2E	TDP1	TD-B12A3-PB-N	165	220	12.16	3	31.92	1.5	90.95	4/0	3P-60A	3P	3x60MCM(T)-TTU
3E	TDP1	TD-B12B3-PB-N	165	220	11.68	3	30.66	1.5	85.63	4/0	3P-60A	3P	3x60MCM(T)-TTU
A	TD-B12A3-PB-N	TD-B12A3-PA-N	10	220	4.04	3	10.56	0.6	2.48	8	3P-40A	3P	3x40MCM(T)-TTU
A	TD-B12B3-PB-N	TD-B12B3-PA-N	10	220	4.02	3	10.56	0.6	2.47	8	3P-40A	3P	3x40MCM(T)-TTU
1E	TDP1	TD-B12A4-PB-N	165	220	12.16	3	31.92	1.5	90.95	4/0	3P-60A	3P	3x60MCM(T)-TTU
4E	TDP1	TD-B12B4-PB-N	165	220	11.68	3	30.66	1.5	85.63	4/0	3P-60A	3P	3x60MCM(T)-TTU
A	TD-B12A4-PB-N	TD-B12A4-PA-N	10	220	4.04	3	10.56	0.6	2.48	8	3P-40A	3P	3x40MCM(T)-TTU
A	TD-B12B4-PB-N	TD-B12B4-PA-N	10	220	4.02	3	10.56	0.6	2.47	8	3P-40A	3P	3x40MCM(T)-TTU
1C	TDP2	TD-V-BG1	315	220	1.81	3	4.75	1.5	14.02	4	3P-20A	3P	3x20MCM(T)-TTU
10	TDP2	TD-BARI-N	325	220	3.47	3	9.11	1.9	21.92	2	3P-20A	3P	3x20MCM(T)-TTU
B	TDP2	TD-BAR2-N	136	220	3.47	3	9.11	1.4	12.45	6	3P-20A	3P	3x20MCM(T)-TTU
C	TDP3	TD-CL1	15	220	15.12	3	39.67	0.5	16.73	4	3P-50A	3P	3x50MCM(T)-TTU
6I	TDP3	TD-CL2	200	220	19.83	3	52.04	1.5	97.56	4/0	3P-60A	3P	3x60MCM(T)-TTU
1B	TDP3	TD-SPR-PB-N	45	220	7.20	3	18.90	1.0	11.96	6	3P-40A	3P	3x40MCM(T)-TTU
E	TDP3	TD-SP-PB-N	210	220	8.46	3	22.21	1.6	40.98	10	3P-40A	3P	3x40MCM(T)-TTU
1K	TDP3	TD-LAB-T1	80	220	66.29	3	173.96	1.5	130.44	30MCM	3P-200A	3P	3x200MCM(T)-TTU
D	TD-LAB-T11	TD-LAB-T11-M	10	220	36.18	3	94.95	0.4	33.27	2	3P-100A	3P	3x100MCM(T)-TTU
E	TD-LAB-T11	TD-LAB-T11-R	10	220	40.00	3	104.97	0.4	36.89	1/0	3P-125A	3P	3x125MCM(T)-TTU
1J	TDP3	TD-LAB-T12	75	220	66.29	3	173.96	1.5	122.28	25MCM	3P-200A	3P	3x200MCM(T)-TTU
D	TD-LAB-T12	TD-LAB-T12-M	10	220	36.18	3	94.95	0.4	33.27	2	3P-100A	3P	3x100MCM(T)-TTU
E	TD-LAB-T12	TD-LAB-T12-R	10	220	40.00	3	104.97	0.4	36.89	1/0	3P-125A	3P	3x125MCM(T)-TTU
A	TDP3	TD-OM-N	10	220	0.73	3	1.92	0.2	1.25	8	3P-20A	3P	3x20MCM(T)-TTU
F	TDP3	TD-BOMBAS-N	75	220	32.78	3	86.03	1.5	60.47	2/0	3P-150A	3P	3x150MCM(T)-TTU
C	TD-BOMBAS-N	TD-BOMBAS-AP	10	220	13.51	3	35.47	0.3	16.62	4	3P-40A	3P	3x40MCM(T)-TTU
E	TD-BOMBAS-N	TD-BOMBAS-SCI	10	220	18.92	3	49.65	0.2	46.54	1/0	3P-80A	3P	3x80MCM(T)-TTU
D	TDP3	TD-ADM-N	200	220	5.16	3	13.55	1.8	21.17	2	3P-20A	3P	3x20MCM(T)-TTU
5I	TDP2	TD-BIBLIO-N	224	220	17.26	3	45.28	1.5	95.07	4/0	3P-50A	3P	3x50MCM(T)-TTU
A	TD-BIBLIO-N	TD-BIBLIO-N1	5	220	11.64	3	30.55	0.5	4.30	8	3P-40A	3P	3x40MCM(T)-TTU
K	TDP2	TD-COMEDOR-N	200	220	21.07	3	55.29	1.2	129.55	30MCM	3P-40A	3P	3x40MCM(T)-TTU
H	TDP2	TD-COMEDOR-N1	200	220	6.03	3	15.81	0.6	74.10	3/0	3P-20A	3P	3x20MCM(T)-TTU
J	TDP	TD-LAB-FG1-N	300	220	9.72	3	25.52	1.0	107.62	25MCM	3P-50A	3P	3x50MCM(T)-TTU
4I	TDP	TD-LAB-FG2-N	300	220	9.61	3	25.21	1.0	106.41	4/0	3P-30A	3P	3x30MCM(T)-TTU
7I	TDP	TD-BL-DF-N	282	220	13.85	3	36.34	1.5	96.03	4/0	3P-60A	3P	3x60MCM(T)-TTU

CODIGO	RUBRO	CANTIDAD
A	3x#8(F)+1x#8(N)+1x#6(T)-TTU	95
B	3x#6(F)+1x#6(N)+1x#8(T)-TTU	181
C	3x#4(F)+1x#4(N)+1x#8(T)-TTU	575
D	3x#2(F)+1x#2(N)+1x#8(T)-TTU	545
E	3x#1/0(F)+1x#1/0(N)+1x#4(T)-TTU	840
F	3x#2/0(F)+1x#2/0(N)+1x#2(T)-TTU	80
H	3x#3/0(F)+1x#3/0(N)+1x#2(T)-TTU	200
I	3x#4/0(F)+1x#4/0(N)+1x#1/0(T)-TTU	2210
J	3x250MCM(F)+1x250MCM(N)+1x#2/0(T)-TTU	375
K	3x300MCM(F)+1x300MCM(N)+1x#2/0MCM(T)-TTU	280
L	3x350MCM(F)+1x350MCM(N)+1x#3/0MCM(T)-TTU	5
M	4x(3x350MCM(F)+1x350MCM(N)+1x#3/0MCM(T)-TTU	10
N	5x(3x350MCM(F)+1x350MCM(N)+1x#3/0MCM(T)-TTU	10

**SIMBOLOGÍA**

Pozo de revisión, 60x60x75 cm proyectado

Pozo de revisión, 90x90x90 cm proyectado

Pozo de revisión, 120x120x120 cm proyectado

Tubería para alimentación a subtableros de distribución

Centro de carga secundario, especificaciones segun indice de planos

canalización subterráneas, PVC corrugado eléctrico

**BANCOS DE DUCTOS**

EU 0-0 B 4 x 3 B 1

1= Acera, 2= Calzada  
Diámetro, A= 50 mm, B=110 mm, C= 160mm  
Número de Columnas  
Número de Fibras  
B=Banco de Ductos  
No Aplica  
Estructura Red Subterránea