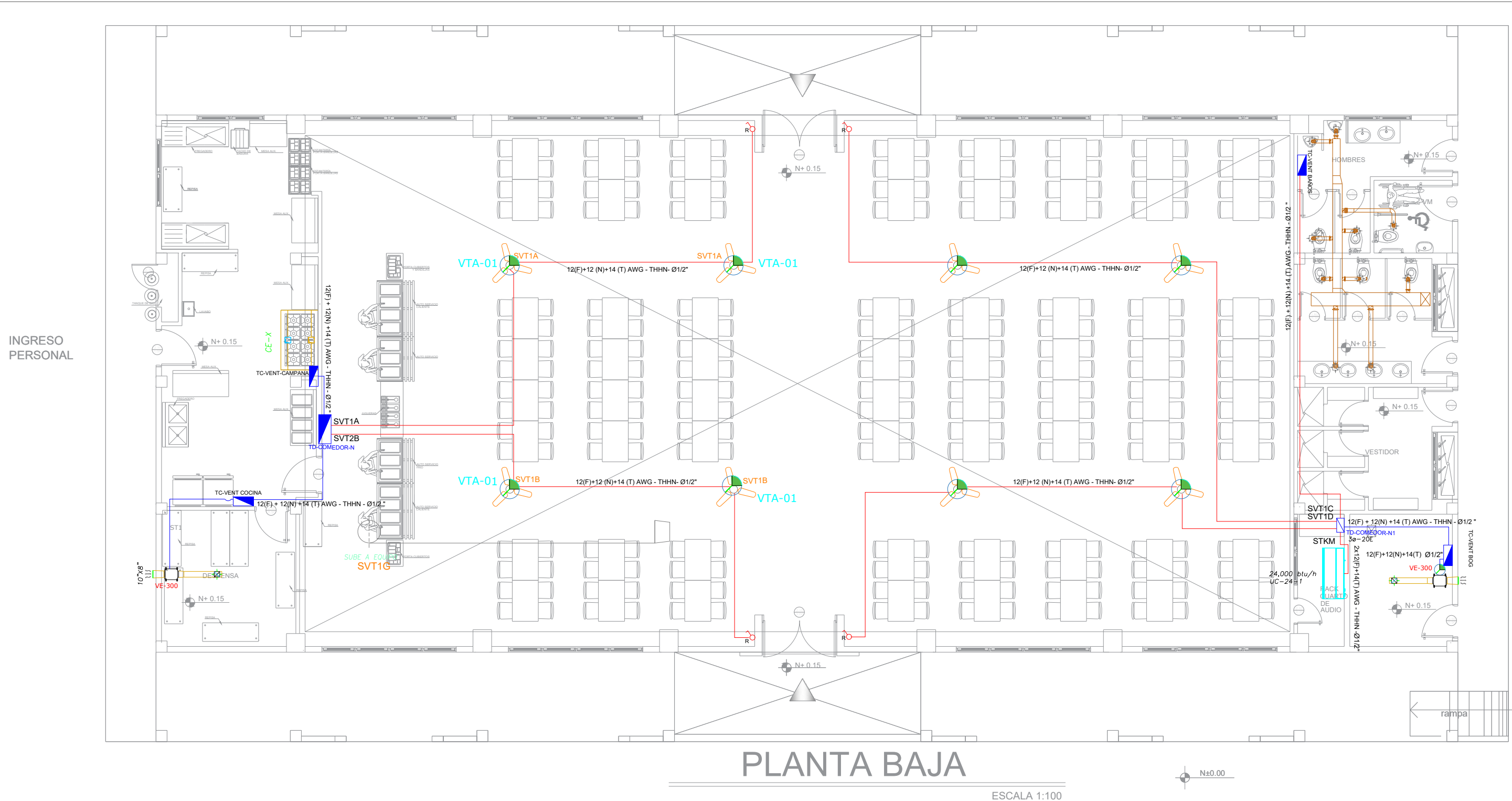
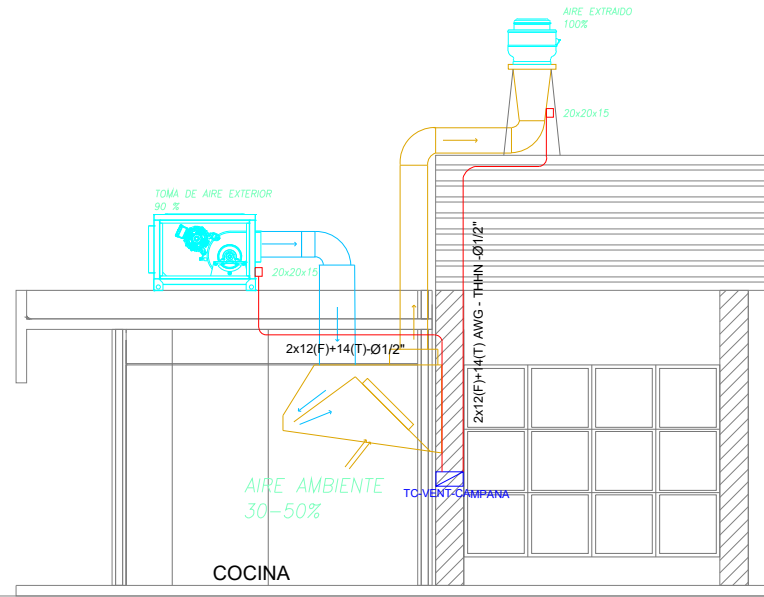


COMEDOR - SALÓN DE USOS MÚLTIPLES - SISTEMA MECÁNICO

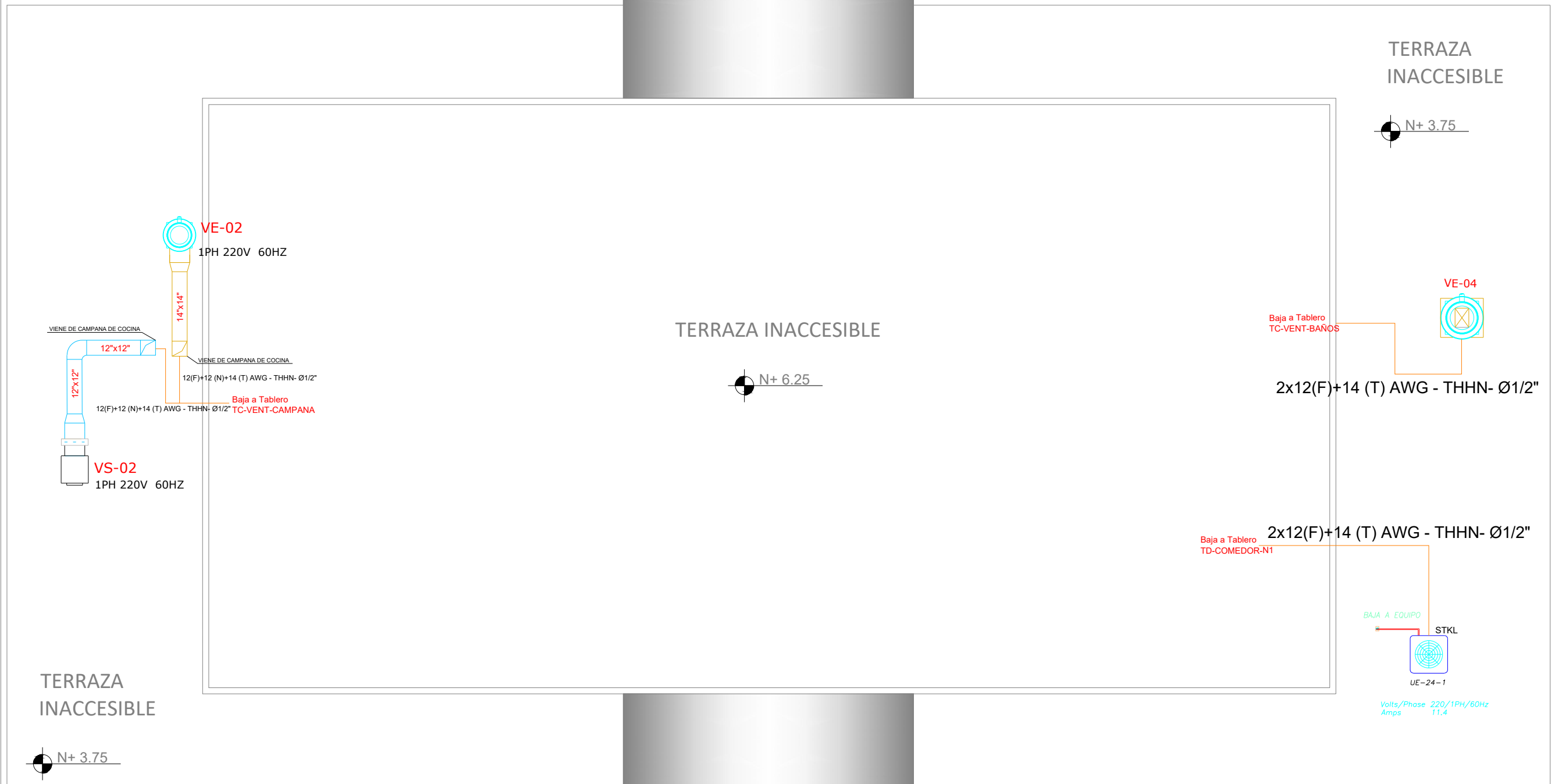
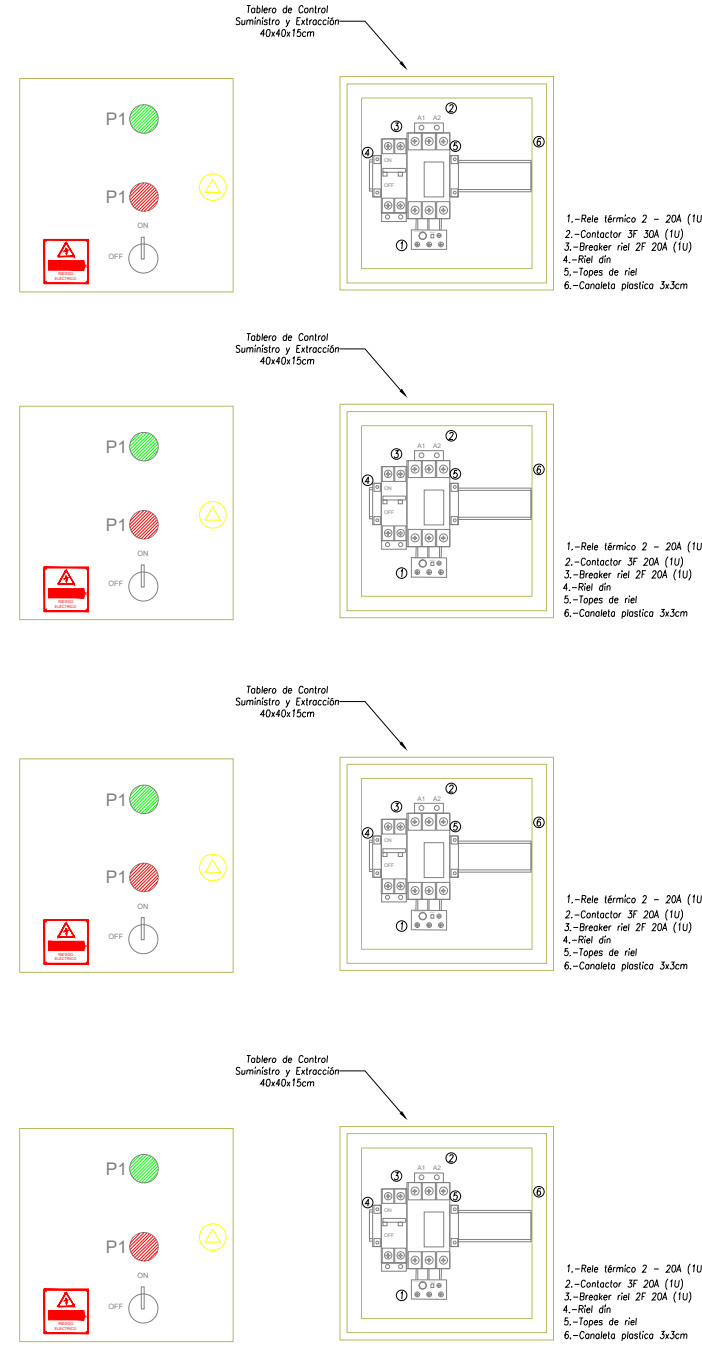


SIMBOLOGIA CLIMATIZACION Y VENTILACION		
ABRIGADO	DESCRIPCION	UNIDAD
1	Unidad de extracción tipo caja	1
2	Unidad de extracción tipo in-line	2
3	Unidad de extracción tipo hongo	3
4	Unidad de extracción tipo in-line	4
5	Unidad de extracción tipo hongo	5
6	Unidad de extracción tipo in-line	6
7	Unidad de extracción tipo hongo	7
8	Unidad de extracción tipo in-line	8
9	Unidad de extracción tipo hongo	9
10	Unidad de extracción tipo in-line	10
11	Unidad de extracción tipo hongo	11
12	Unidad de extracción tipo in-line	12
13	Unidad de extracción tipo hongo	13
14	Unidad de extracción tipo in-line	14
15	Unidad de extracción tipo hongo	15
16	Unidad de extracción tipo in-line	16
17	Unidad de extracción tipo hongo	17
18	Unidad de extracción tipo in-line	18
19	Unidad de extracción tipo hongo	19
20	Unidad de extracción tipo in-line	20



CORTE A-A'

DETALLE DE TABLERO CONTROL



PLANTA DE CUBIERTA

CUADRO DE EQUIPOS DE AIRE ACONDICIONADO Y VENTILACION

ITEM	DENOMINACION	UNIDAD	CANTIDAD	CARACTERISTICAS MECANICAS			CARACTERISTICAS ELECTRICAS		OBSERVACION
				CAP. BTU/H	CFM / SWP in H2O	FILTRO / dBA	CONSUMO	Ø / V / f	
VENT-02	Ventilador de tumbado Ø 56"	U	8	N.A.	22000 cfm	N.A.	65 W	1PH 110V 60HZ	
VS-02	Ventilador de suministro tipo caja	U	1	N.A.	1100/1"	N.A.	3/4 HP	1PH 220V 60HZ	
VE-02	Ventilador de extracción tipo hongo	U	1	N.A.	1500/1"	N.A.	1/2 HP	1PH 220V 60HZ	
VE-300	Ventilador de extracción tipo in-line	U	2	N.A.	300/0.5"	N.A.	1/4 HP	1PH 220V 60HZ	
VE-04	Ventilador de extracción tipo hongo	U	1	N.A.	825/0.5"	N.A.	1/3 HP	1PH 220V 60HZ	
UC/UE-9-1	Unidad tipo pared	U	1	9.000	N.A.	N.A.	2.5 kW	1PH 220V 60HZ	R410 A/INVERTER
CE-X	Campana de extracción compensada 1x1.6m	U	1	N.A.	N.A.	FILTRO TIPO BAFLE	----	----	FILTRO TIPO BAFLE Y LUMINARIA

MINISTERIO DE EDUCACIÓN



RESPONSABLES:

ARQ. NELSON CAMPOS V.
DIRECTOR DE PROYECTO
EMPRESA CONSULTORA S.A.

ING. HERNAN ERAZO
ADMINISTRADOR DE CONTRATO
#BIRF-8542-SBCC-CF-2019-001

ING. CARLOS SANCHEZ ARBOLEDA
ESPECIALISTA ELÉCTRICO
EMPRESA CONSULTORA S.A.

ING. VINICIO ITAZ
ESPECIALISTA ELÉCTRICO
MINEDUC

ESQUEMA DEL PROYECTO:



BIRF-8542-SBCC-CF-2018-030

"INTERVENCIÓN EN LA INFRAESTRUCTURA EXISTENTE Y PROPUESTA PARA LA REPOTENCIACIÓN DE LA UNIDAD EDUCATIVA NICOLAS INFANTE DIAZ, UBICADA EN EL CANTÓN QUEVEDO PROVINCIA DE LOS RÍOS Y UNIDAD EDUCATIVA QUEVEDO UBICADA EN EL CANTÓN QUEVEDO PROVINCIA DE LOS RÍOS."

UNIDAD EDUCATIVA:

UNIDAD EDUCATIVA QUEVEDO

CANTÓN:

QUEVEDO

PROVINCIA:

LOS RÍOS

CONTIENE:

BLOQUE COMEDOR - SALÓN DE USO MULTIPLE
SISTEMA MECÁNICO
DIAGRAMA UNIFILAR
SIMBOLOGÍA

ESCALA:

1:100

FECHA:

2020

LÁMINA N.º

EL-33

SELLOS MUNICIPALES: