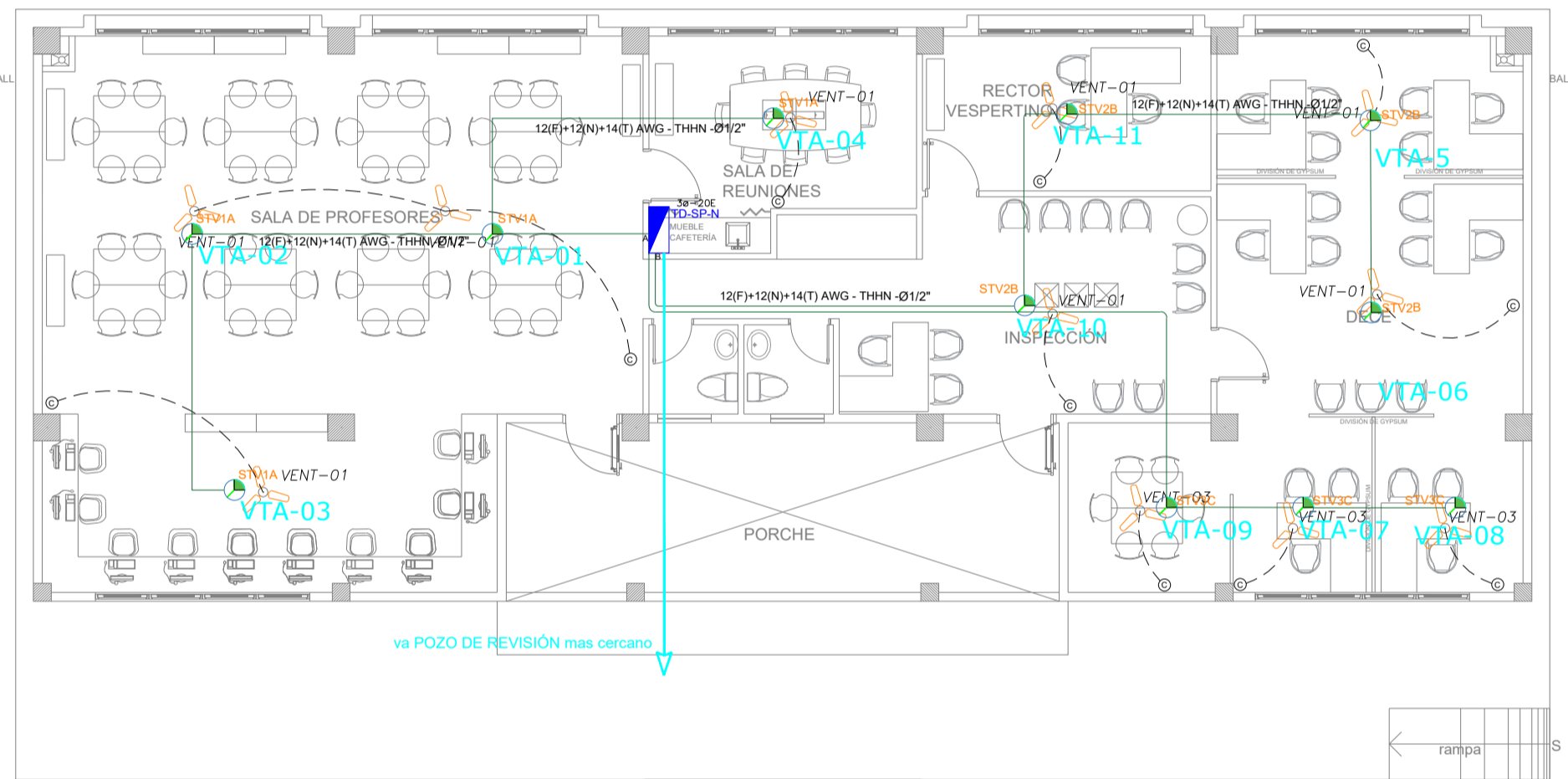
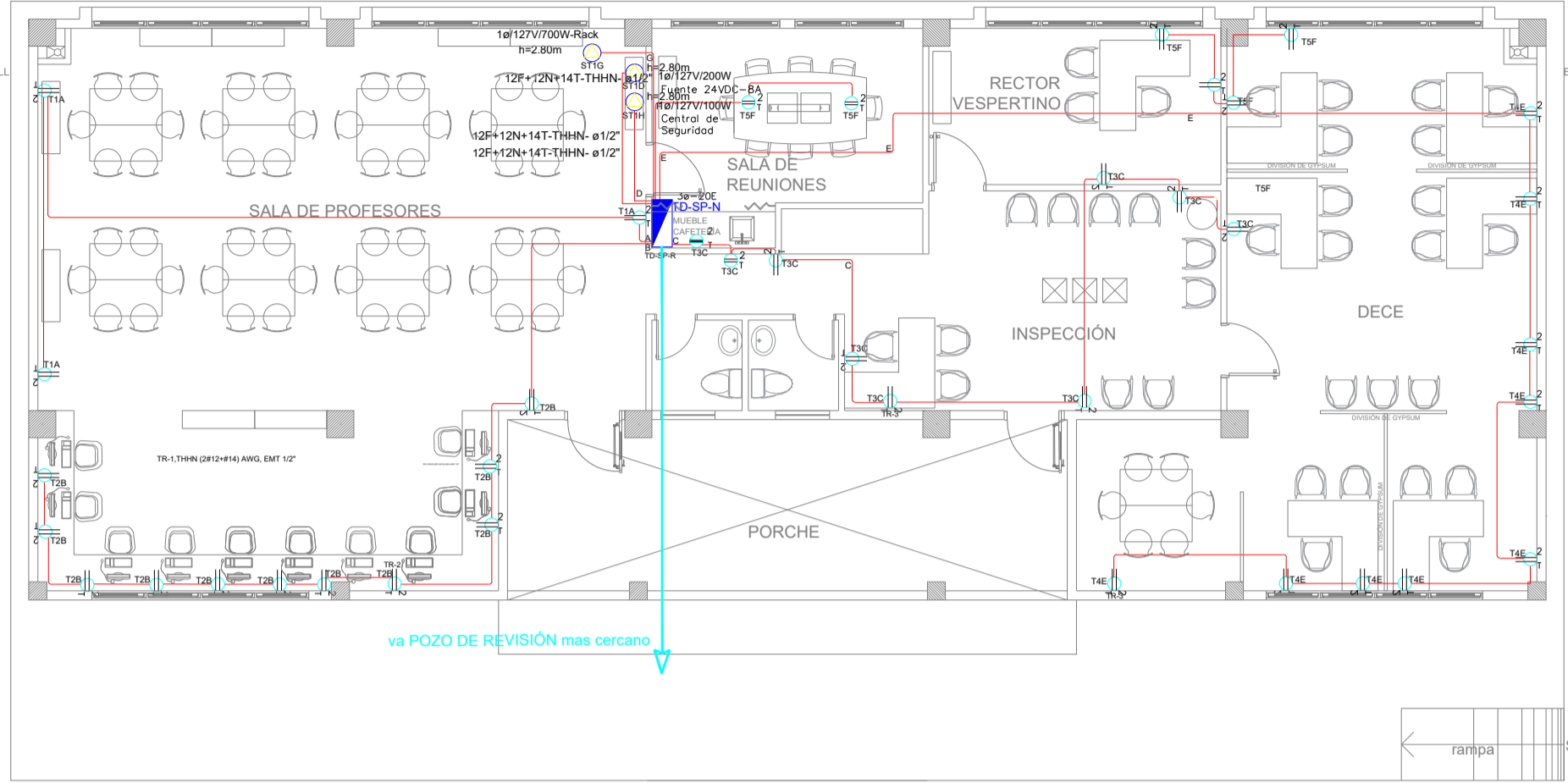
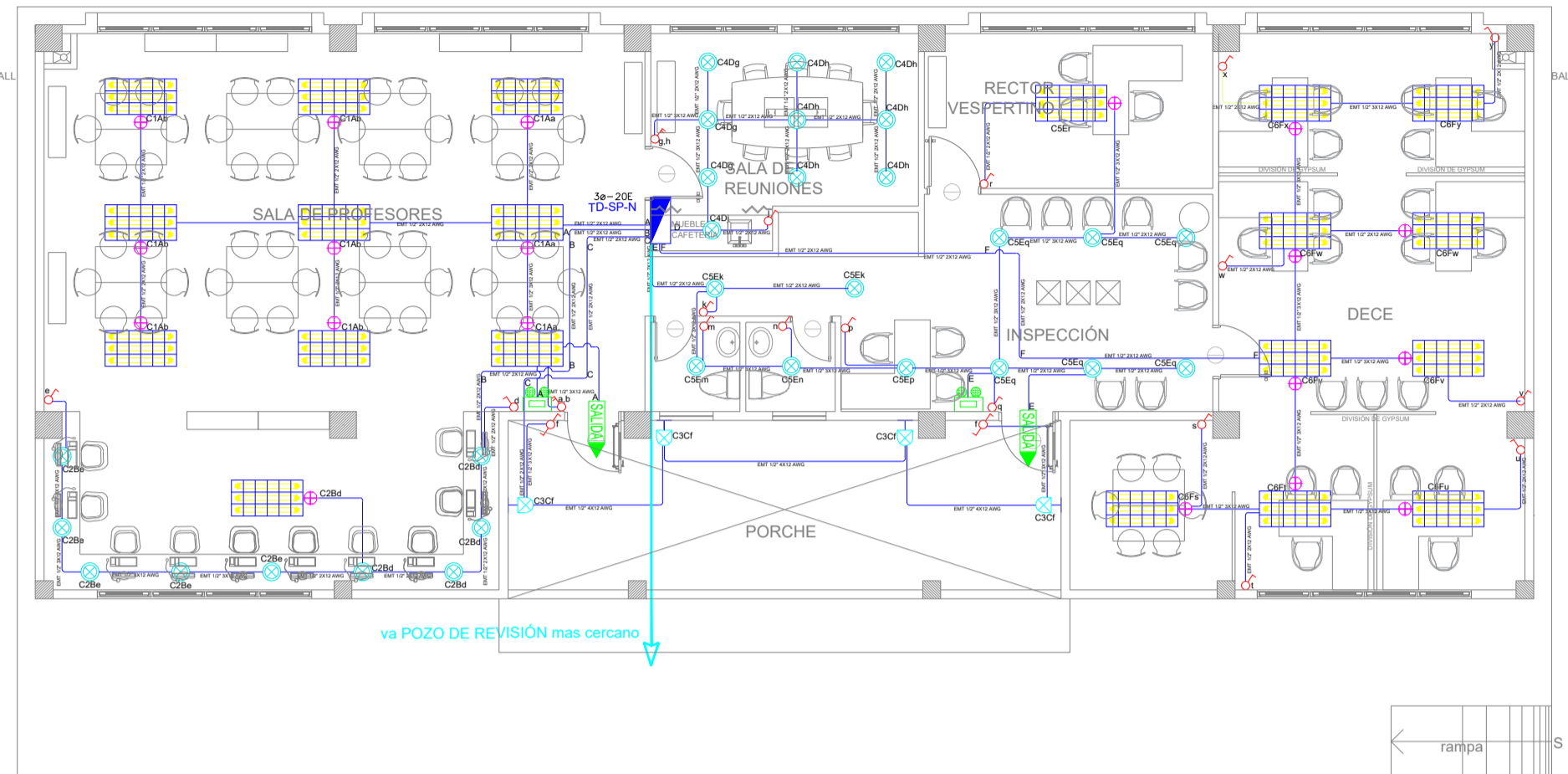


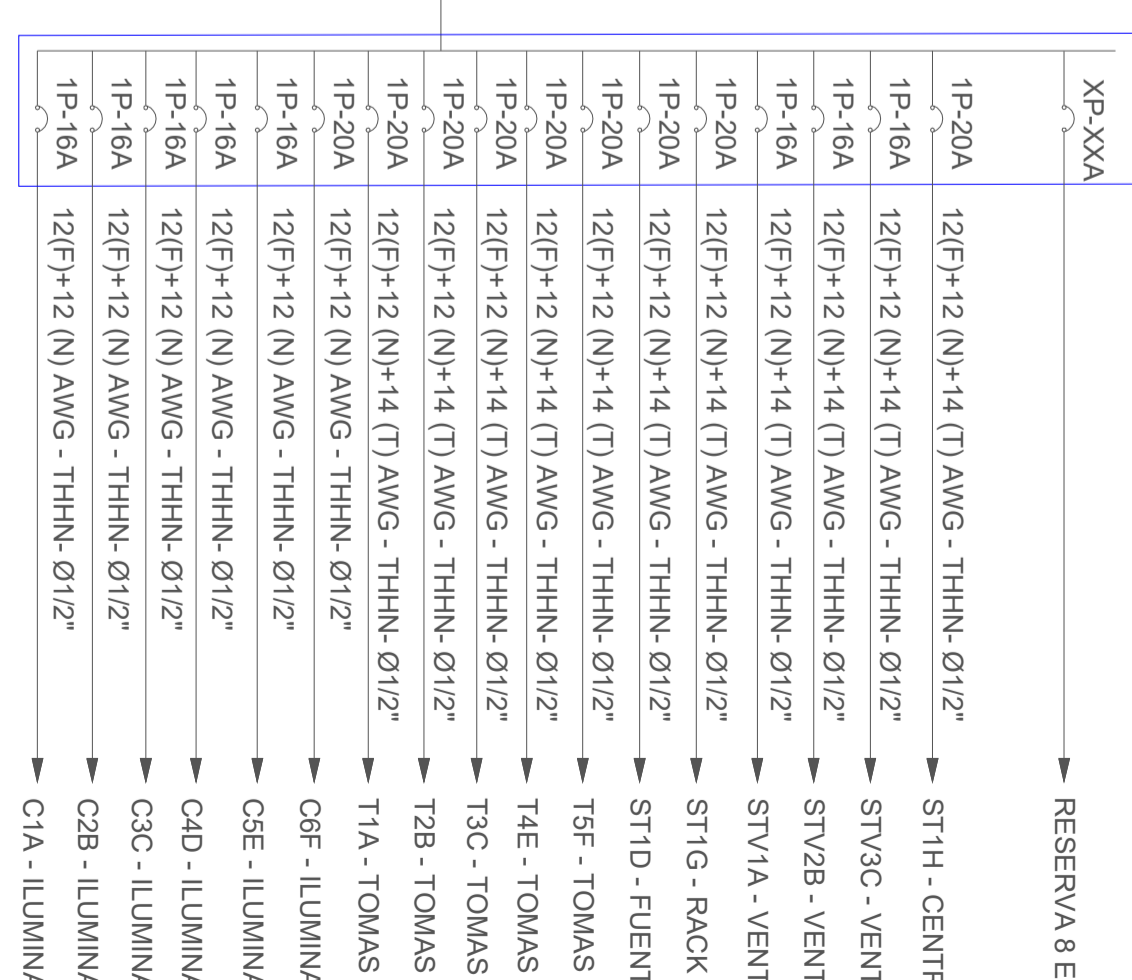
BLOQUE SALA DE PROFESORES ILUMINACIÓN-FUERZA-MECANICA



CUADRO DE EQUIPOS DE AIRE ACONDICIONADO Y VENTILACIÓN								
ITEM	DENOMINACION	UNIDAD	CANTIDAD	CARACTERÍSTICAS MECANICAS CAP. BTU/H CFM / SWP in H ₂ O	CARACTERÍSTICAS ELECTRICAS FILTRO / OBA CONSULTE	Ø TUBO / Ø CA	Ø TUBO / Ø CA	OBSERVACION
ED-00	Extractor de baño tipo plafón	U	2	N.A.	180 CFM/0.1"	N.A.	40 W	SPN 115V 60Hz
VENT-01	Ventilador de turbina Administracion Ø 48"	U	7	N.A.	18000 cfm	N.A.	50 W	SPN 115V 60Hz
VENT-02	Ventilador de turbina Sala de Profesores Ø 48"	U	16	N.A.	18000 cfm	N.A.	50 W	SPN 115V 60Hz
VENT-03	Ventilador de turbina Administracion Ø 36"	U	1	N.A.	10500 cfm	N.A.	40 W	SPN 115V 60Hz
VENT-04	Ventilador de turbina Sala de Profesores Ø 36"	U	6	N.A.	10500 cfm	N.A.	40 W	SPN 115V 60Hz

Va a TDP1

TD-SP-N
Demanda: 14.39 kVA
Tablero 3ø-20 Espacios



A (T) EMT 1/2" (1x12F+1x12N+1x14T) AWG THHN
B (T) EMT 1/2" (1x12F+1x12N+1x14T) AWG THHN
C (T) EMT 1/2" (1x12F+1x12N+1x14T) AWG THHN
D (T) EMT 1/2" (1x12F+1x12N+1x14T) AWG THHN
E (T) EMT 1/2" (1x12F+1x12N+1x14T) AWG THHN
F (T) EMT 1/2" (1x12F+1x12N+1x14T) AWG THHN
G (T) EMT 1/2" (1x12F+1x12N+1x14T) AWG THHN

SIMBOLOGIA ILUMINACIÓN		
ELEMENTO	DESCRIPCION	CANT.
1	Interruptor Simple	1
2	Interruptor Doble	2
3	Controlador Simple	2
4	Tablero control de carga por fase - 400V - 400A	1
5	Luminaria LED 2x8W 120V, empotrada	-
6	Luminaria Tipo Pared 1x18W/120V	30
7	Luminaria Tipo Cielos de Baya 1x18W/120V	30
8	Botón de parada 1/200V	1
9	Botón de reinicio 180° - 400V	1
10	Botón de reinicio 180° - 400V	1
11	Tablero 1/2" Control EMT 1/2" por piso	309
12	Cable de paso 1/2x10mm	1
13	Punto Extractor de baño (de Sanitarios)	-
14	Aplicador de panel 1/200V interior	-
15	Cable de salida	-
16	Punto Lámpara de Emergencia	2
17	Punto Lámpara de Pared	2
18	Termoprotector enchufado 1P-10A a 80A	17
19	Termoprotector enchufado 2P-30A	-
20	Termoprotector enchufado 3P-30A	-
21	Tablero control de carga por fase - 400V - 400A	-

SIMBOLOGIA SISTEMA FUERZA NORMAL		
ELEMENTO	DESCRIPCION	CANT.
1	Transformador doble polarizado con tierra	34
2	Transformador doble polarizado con tierra de piso	-
3	Transformador doble polarizado con tierra para techo	3
4	Transformador doble polarizado con tierra sobre muros	1
5	Tablero control de carga - Sistema normal por fase - 400V - 400A	1
6	Tablero 1/2" Control EMT 1/2" por piso	309
7	Cable de paso 1/2x10mm	1
8	Sistema especial: características indicadas en plano	3

SIMBOLOGIA CLIMATIZACIÓN Y VENTILACIÓN		
ELEMENTO	DESCRIPCION	CANT.
1	Sistema especial para ventiladores - características indicadas en plano	-
2	Cable de paso 1/2x10mm	-
3	Sistema especial para ventiladores tipo IP de 20000 cfm - características indicadas en plano	-
4	Punto de ventilador de techo	11
5	Unidad evaporativa Split de consola	2
6	Unidad condensadora	4
7	Unidad evaporativa Cassette de 4000	4
8	Unidad evaporativa Split de techo	-
9	120F+120N+14T) AWG - THHN - Ø1/2"	2094
10	2010F+120N+12T) AWG - THHN - Ø3/4"	-
11	2010F+120N+12T) AWG - THHN - Ø1/2"	-
12	Sistema especial para ventiladores - características indicadas en plano	-
13	Resistencia calefactora (incluye agua mineral)	11
14	Extracción	2