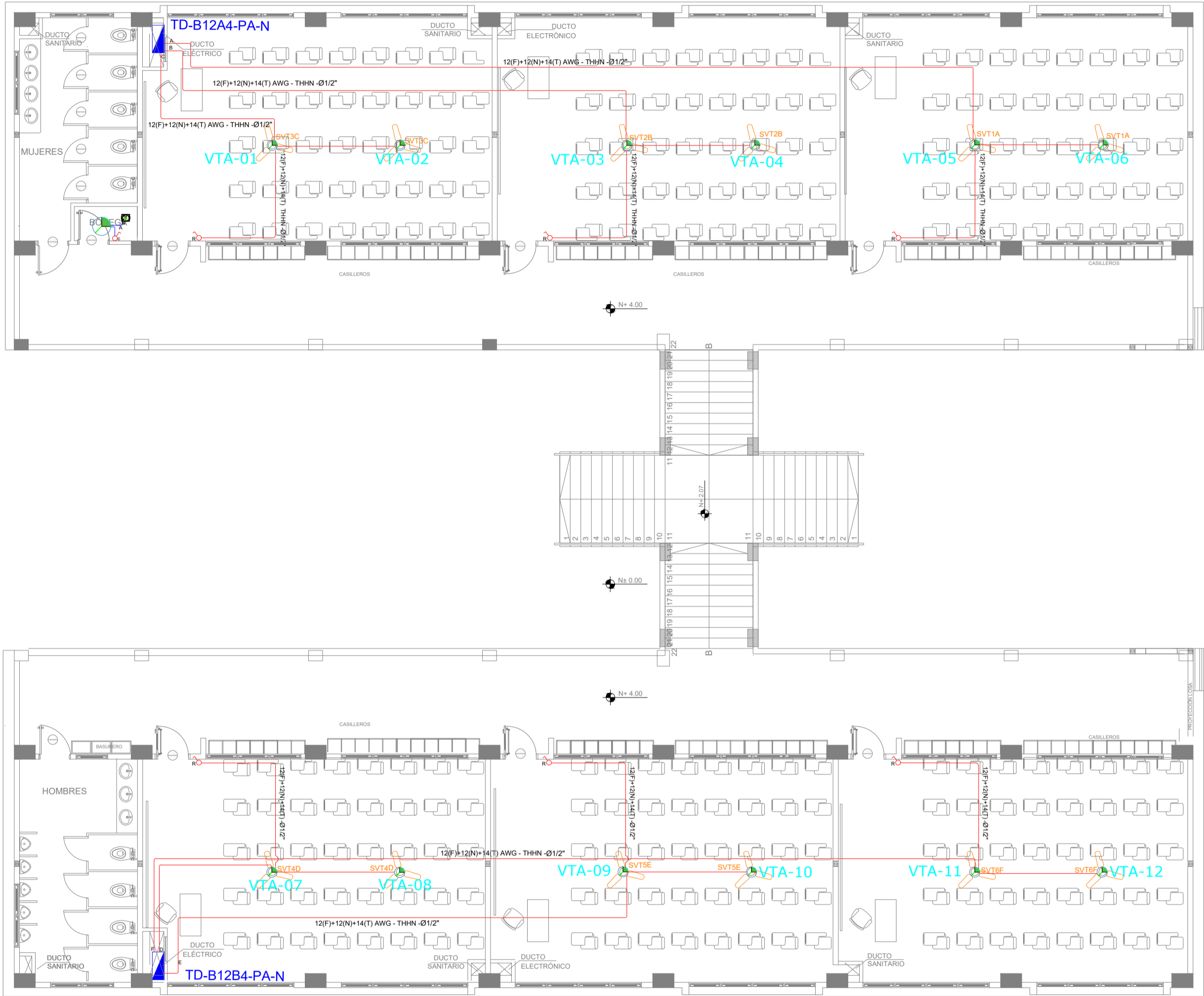


BLOQUE 4 DE 12 - PLANTA ALTA SISTEMA DE AIRE ACONDICIONADO



SIMBOLOGIA CLIMATIZACION Y VENTILACION	
ITEM	DESCRIPCION
1	Sistema especial para ventilación - características indicadas en planta
2	Cable de acero 1/2" tipo
3	Sistema especial para ventilación tipo P 10 20020 cm - características indicadas en planta
4	Punto de ventilador de techo
5	Unidad evaporadora SQR de consola
6	Unidad condensadora
7	Ventilador evaporador Caselle de faja
8	Ventilador de extracción tipo fongo
9	1200x1200x140 (T) AWG - THHN 4/12"
10	2400x1200x140 (T) AWG - THHN 4/12"
11	2400x1200x140 (T) AWG - THHN 4/12"
12	2400x1200x140 (T) AWG - THHN 4/12"
13	Sistema especial para ventilación - características indicadas en planta
14	Receptor ventilador techo (incluye equipo mecánico)
15	Extractor de baño

CUADRO DE EQUIPOS DE AIRE ACONDICIONADO Y VENTILACIÓN								
ITEM	DENOMINACION	UNIDAD	CANTIDAD	CARACTERISTICAS MECANICAS		CARACTERISTICAS ELECTRICAS		OBSERVACION
				CAP. BTU/H	CFM / SWP in H2O	FILTRO / dBA	CONSUMO Ø / V / f	
EB-01	Extractor de baño tipo plafón	U	1	N.A.	100 CFM @ 0.19"	N.A.	40 W 1PH 120V 60HZ	
VENT-01	Ventilador de tumbado	U	12	N.A.	2,142 CFM	N.A.	50 W 1PH 120V 60HZ	

MINISTERIO DE EDUCACIÓN



RESPONSABLES:

ARQ. NELSON CAMPOS V.
DIRECTOR DE PROYECTO
EMPRESA CONSULTORA S.A.

ING. HERNAN ERAZO
ADMINISTRADOR DE CONTRATO
#BIRF-8542-SBCC-CF-2019-001

ING. CARLOS SANCHEZ ARBOLEDA
ESPECIALISTA ELÉCTRICO
EMPRESA CONSULTORA S.A.

ING. VINICIO ITAZ
ESPECIALISTA ELÉCTRICO
MINEUDC

ESQUEMA DEL PROYECTO:



BIRF-8542-SBCC-CF-2018-030

"INTERVENCIÓN EN LA INFRAESTRUCTURA EXISTENTE Y PROPUESTA PARA LA REPOTENCIACIÓN DE LA UNIDAD EDUCATIVA NICOLAS INFANTE DIAZ, UBICADA EN EL CANTÓN QUEVEDO PROVINCIA DE LOS RÍOS Y UNIDAD EDUCATIVA QUEVEDO UBICADA EN EL CANTÓN QUEVEDO PROVINCIA DE LOS RÍOS."

UNIDAD EDUCATIVA:

UNIDAD EDUCATIVA QUEVEDO

CANTÓN:

QUEVEDO

PROVINCIA:

LOS RÍOS

CONTIENE:

SISTEMA MECÁNICO
PLANTA ALTA BLOQUE 12 AULAS 4
SIMBOLOGÍA
CUADRO DE EQUIPOS

ESCALA:

1:100

FECHA:

2020

LÁMINA N.º

EL-24

SELLOS MUNICIPALES: