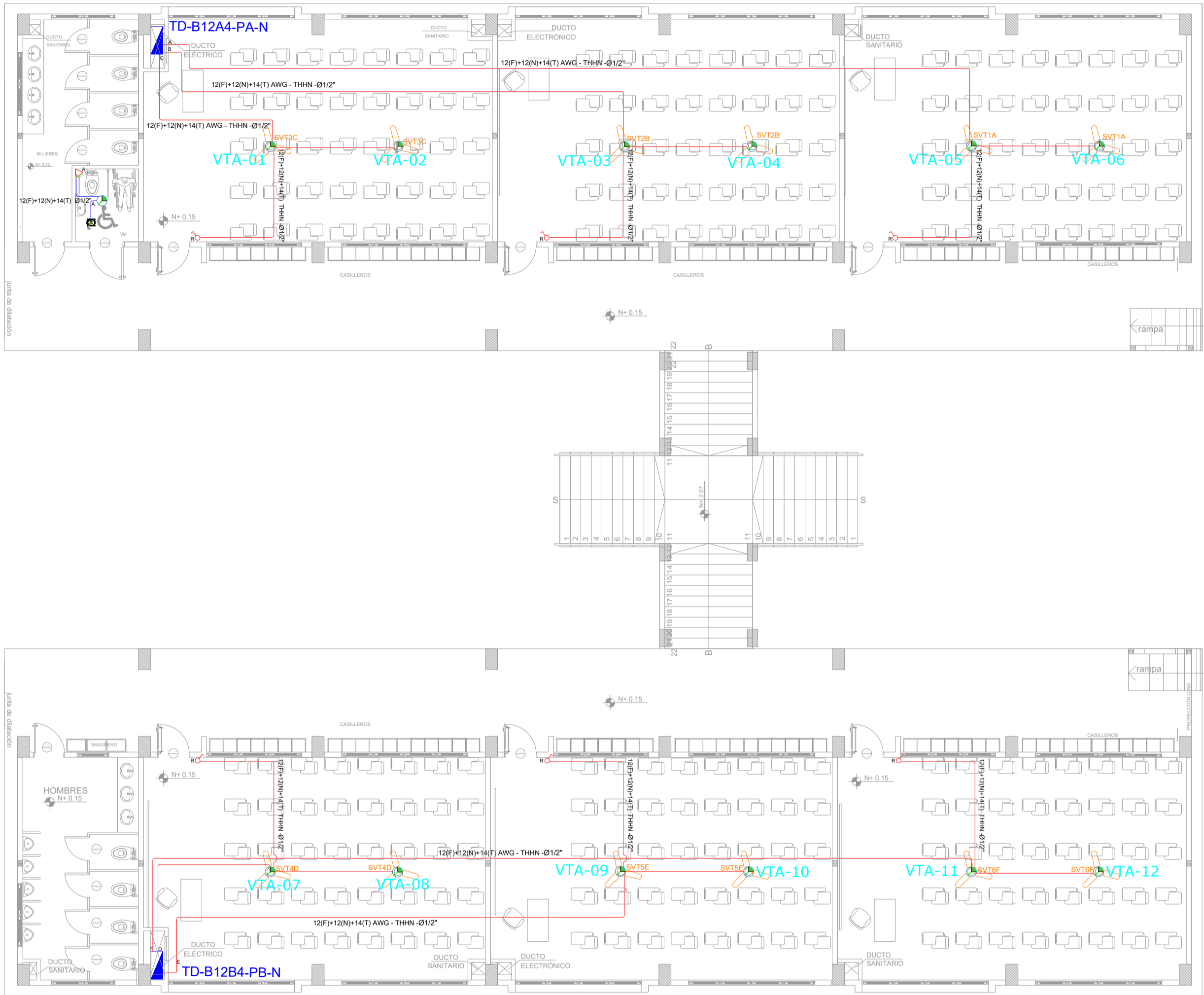


BLOQUE 4 DE 12 - PLANTA BAJA SISTEMA DE VENTILACIÓN



SIMBOLOGÍA CLIMATIZACIÓN Y VENTILACIÓN		
ELEMENTO	DESCRIPCIÓN	
AA	Salida especial para exposiciones - características indicadas en planta	-
CA	Cable de agua 70x10mm	-
CA	Salida especial para condensados tipo P 100 200x20 cm - características indicadas en planta	-
PS	Punto de ventilador de techo	6
SV	Unidad recuperadora Split de control	-
SV	Unidad recuperadora	-
SV	Ventilador recuperador - Caudal de flujo	-
SV	Ventilador de extracción tipo torero	-
SV	100P 120N+14T1 AWG - THHN Ø12"	200
SV	2010P 120N+14T1 AWG - THHN Ø24"	-
SV	2010P 120N+14T1 AWG - THHN Ø24"	-
SV	Salida especial para ventiladores - características indicadas en planta	-
SV	Resaca ventilador techo (doble espacio mecánico)	6
SV	Extracción de baño	1

CUADRO DE EQUIPOS DE AIRE ACONDICIONADO Y VENTILACIÓN									
ITEM	DENOMINACION	UNIDAD	CANTIDAD	CARACTERÍSTICAS MECANICAS			CARACTERÍSTICAS ELECTRICAS		OBSERVACION
				CAP. BTU/H	CFM / SWP in H2O	FILTRO / dBA	CONSUMO	Ø / V / f	
EB-01	Extractor de baño tipo plafón	U	1	N.A.	100 CFM @ 0.19"	N.A.	40 W	1PH 120V 60HZ	
VENT-01	Ventilador de tumbado	U	12	N.A.	2,142 CFM	N.A.	50 W	1PH 120V 60HZ	

MINISTERIO DE EDUCACIÓN



RESPONSABLES:

ARQ. NELSON CAMPOS V.
DIRECTOR DE PROYECTO
EMPRESA CONSULTORA S.A.

ING. HERNAN ERAZO
ADMINISTRADOR DE CONTRATO
#BIRF-8542-SBCC-CF-2019-001

ING. CARLOS SANCHEZ ARBOLEDA
ESPECIALISTA ELÉCTRICO
EMPRESA CONSULTORA S.A.

ING. VINICIO ITAZ
ESPECIALISTA ELÉCTRICO
MINEDUC

ESQUEMA DEL PROYECTO:



BIRF-8542-SBCC-CF-2018-030

"INTERVENCIÓN EN LA INFRAESTRUCTURA EXISTENTE Y PROPUESTA PARA LA REPOTENCIACIÓN DE LA UNIDAD EDUCATIVA NICOLÁS INFANTE DIAZ, UBICADA EN EL CANTÓN QUEVEDO PROVINCIA DE LOS RÍOS Y UNIDAD EDUCATIVA QUEVEDO UBICADA EN EL CANTÓN QUEVEDO PROVINCIA DE LOS RÍOS."

UNIDAD EDUCATIVA:

UNIDAD EDUCATIVA QUEVEDO

CANTÓN:

QUEVEDO

PROVINCIA:

LOS RÍOS

CONTIENE:

SISTEMA MECÁNICO
PLANTA BAJA BLOQUE 12 AULAS 4
SIMBOLOGÍA
CUADRO DE EQUIPOS

ESCALA:

1:100

FECHA:

2020

LÁMINA N.º

EL-21

SELLOS MUNICIPALES: