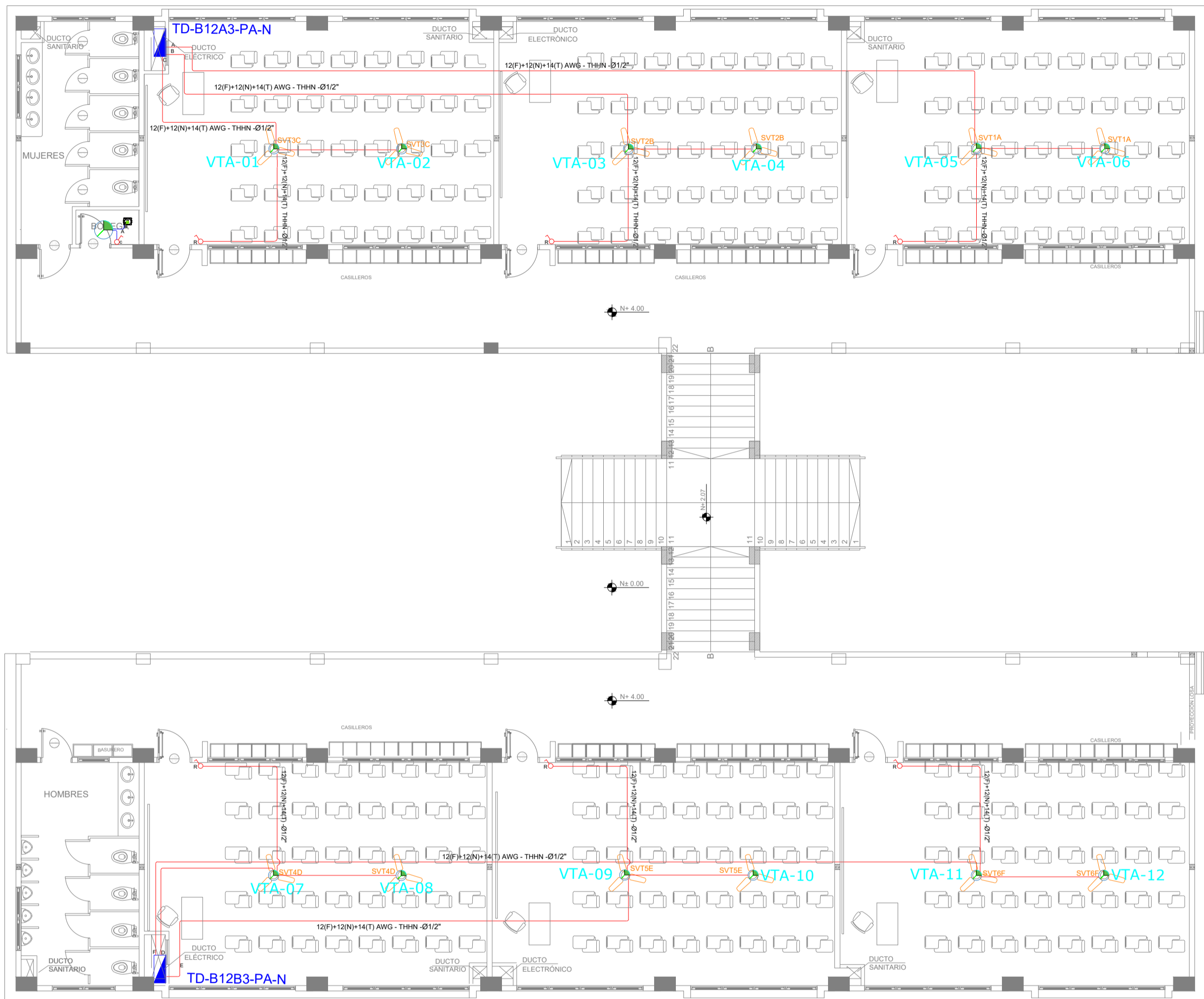


BLOQUE 3 DE 12 - PLANTA ALTA SISTEMA DE AIRE ACONDICIONADO



SIMBOLOGIA CLIMATIZACION Y VENTILACION	
ELEMENTO	DESCRIPCION
AA	Sello especial para empacadores, caracteristicas indicadas en plano
CA	Caja de paso 150x100
CA	Sello especial para conductores, capa IP 65, 20000 cm., caracteristicas indicadas en plano
CA	Punto de ventilador de techo
CA	Unidad evaporadora-Split de control
CA	Unidad condensadora
CA	Ventilador evaporadora-Cassette de fijas
CA	Ventilador de extraccion tipo techo
CA	1200x1200x1400 AWG - THHN Ø1/2"
CA	2000x1200x1400 AWG - THHN Ø3/4"
CA	3000x1200x1400 AWG - THHN Ø1"
CA	Sello especial para ventiladores, caracteristicas indicadas en plano
CA	Receptor ventilador techo (protege equipo mecánico)
CA	Entrador de tubería

CUADRO DE EQUIPOS DE AIRE ACONDICIONADO Y VENTILACIÓN								
ITEM	DENOMINACION	UNIDAD	CANTIDAD	CARACTERISTICAS MECANICAS		CARACTERISTICAS ELECTRICAS		OBSERVACION
				CAP. BTU/H	CFM / SWP in H2O	FILTRO / dBA	CONSUMO Ø / V / f	
EB-01	Extractor de baño tipo plafon	U	1	N.A.	100 CFM @ 0.19 "	N.A.	40 W 1PH 120V 60HZ	
VENT-01	Ventilador de tumbado	U	12	N.A.	2,142 CFM	N.A.	50 W 1PH 120V 60HZ	

MINISTERIO DE EDUCACIÓN



RESPONSABLES:

ARQ. NELSON CAMPOS V.
DIRECTOR DE PROYECTO
EMPRESA CONSULTORA S.A.

ING. HERNAN ERAZO
ADMINISTRADOR DE CONTRATO
#BIRF-8542-SBCC-CF-2019-001

ING. CARLOS SANCHEZ ARBOLEDA
ESPECIALISTA ELÉCTRICO
EMPRESA CONSULTORA S.A.

ING. VINICIO ITAZ
ESPECIALISTA ELÉCTRICO
MINECUC



BIRF-8542-SBCC-CF-2018-030

"INTERVENCIÓN EN LA INFRAESTRUCTURA EXISTENTE Y PROPUESTA PARA LA REPOTENCIACIÓN DE LA UNIDAD EDUCATIVA NICOLAS INFANTE DIAZ, UBICADA EN EL CANTÓN QUEVEDO PROVINCIA DE LOS RÍOS Y UNIDAD EDUCATIVA QUEVEDO UBICADA EN EL CANTÓN QUEVEDO PROVINCIA DE LOS RÍOS."

UNIDAD EDUCATIVA:

UNIDAD EDUCATIVA QUEVEDO

CANTÓN:

QUEVEDO

PROVINCIA:

LOS RÍOS

CONTIENE:

SISTEMA MECÁNICO
PLANTA ALTA BLOQUE 12 AULAS 3
SIMBOLOGÍA
CUADRO DE EQUIPOS

ESCALA:

1:100

FECHA:

2020

LÁMINA N.º

EL-18

SELLOS MUNICIPALES: