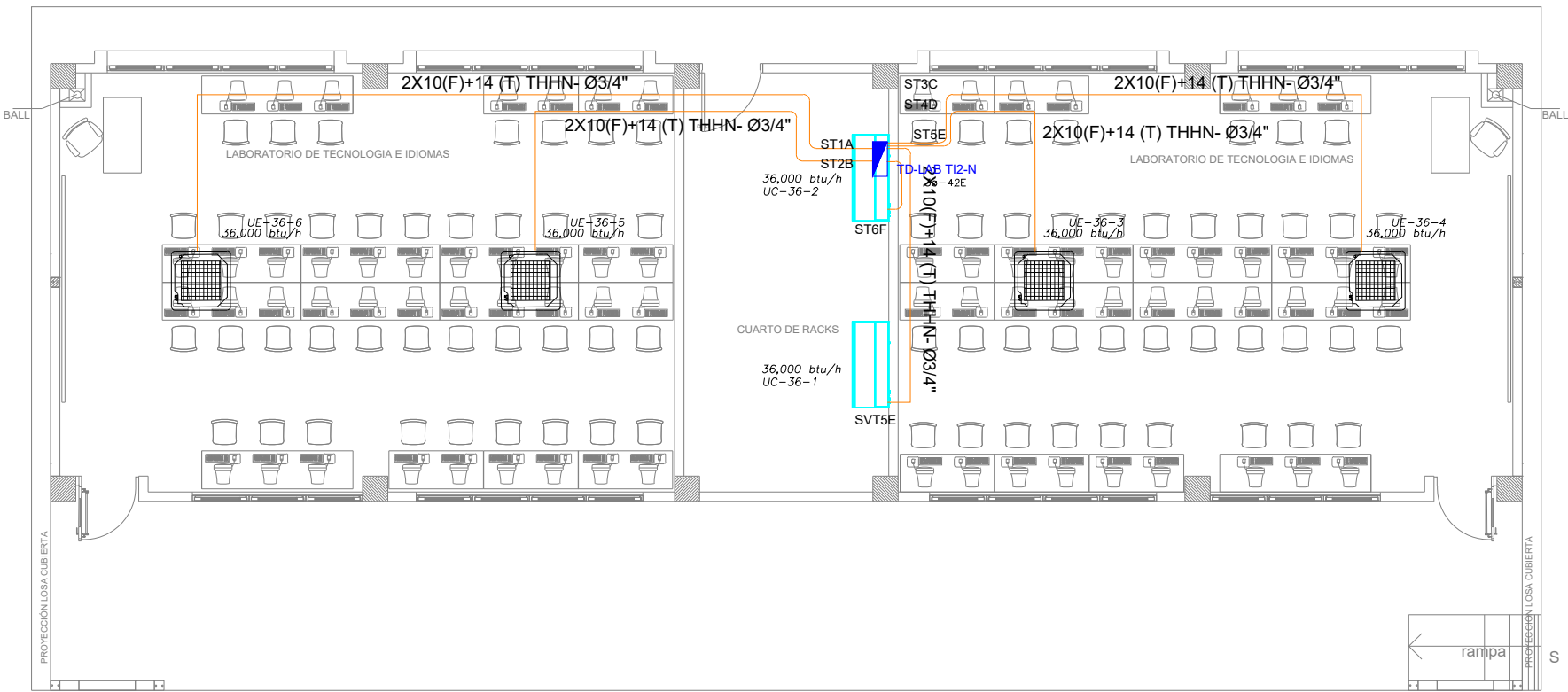
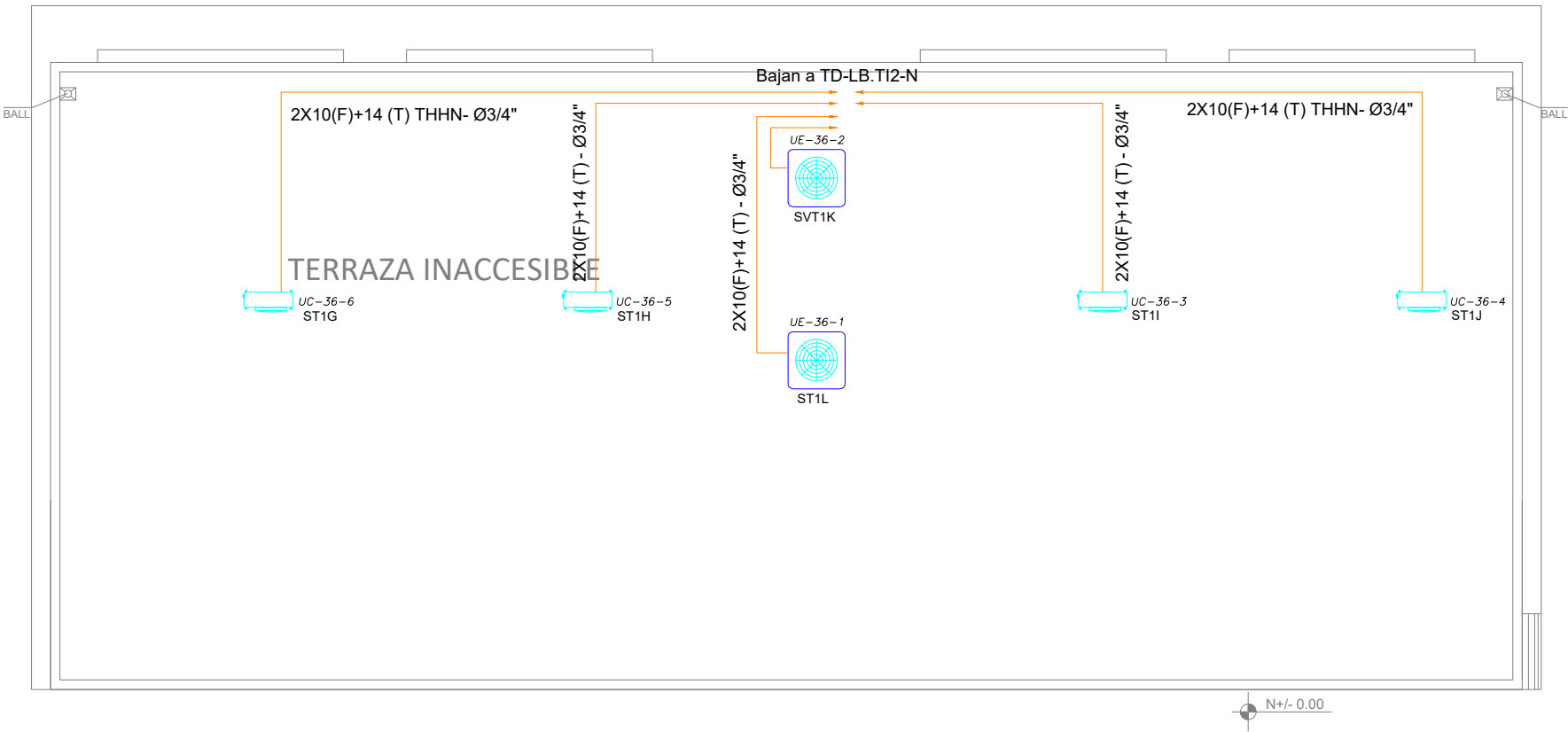


LABORATORIO DE TECNOLOGÍA E IDIOMAS 2 - SISTEMA MECÁNICO



PLANTA BAJA

SIMBOLOGÍA CLIMATIZACIÓN Y VENTILACIÓN		
ELEMENTO	DESCRIPCIÓN	CANT.
	Salida especial para evaporadores , características indicadas en planos.	- ✓
	Caja de paso 10x10cm	- ✓
	Salida especial para condensadores,caja IP 65 20X20 cm , características indicadas en planos.	- ✓
	Punto de ventilador de techo	- ✓
	Unidad evaporadora-Split de consola	2 ✓
	Unidad condensadora	4 ✓
	Ventilfor evaporadora-Cassette de 4 vías	4 ✓
	Ventilador de extracción tipo hongo	- ✓
	12(F)+12(N)+14(T) AWG - THHN- Ø1/2"	220m ✓
	2X10(F)+10(N)+12(T) AWG - THHN- Ø3/4"	- ✓
	3X10(F)+8(N)+10(T) AWG - THHN- Ø1"	- ✓
	Salida especial para ventiladores , características indicadas en planos.	- ✓
	Reostato ventilador techo (incluye equipo mecánico)	- ✓
	Evaporadora	2 ✓



CUADRO DE EQUIPOS DE AIRE ACONDICIONADO Y VENTILACIÓN									
ITEM	DENOMINACION	UNIDAD	CANTIDAD	CARACTERÍSTICAS MECANICAS			CARACTERÍSTICAS ELECTRICAS		OBSERVACION
				CAP. BTU/H	CFM / SWP in H2O	FILTRO / dBA	CONSUMO	Ø / V / f	
UC/UE-36-1/2	Unidad tipo pared	U	4	36,000	N.A.	N.A.	4,4 kW	1PH 220V 60HZ	R410 A/INVERTER
UC/UE-36-3/6	Unidad tipo cassette 4 vías	U	8	36,000	N.A.	N.A.	4,1 kW	1PH 220V 60HZ	R410 A/INVERTER

MINISTERIO DE EDUCACIÓN



RESPONSABLES:

ARQ. NELSON CAMPOS V.
DIRECTOR DE PROYECTO
EMPRESA CONSULTORA S.A.

ING. HERNAN ERAZO
ADMINISTRADOR DE CONTRATO
#BIRF-8542-SBCC-CF-2019-001

ING. CARLOS SANCHEZ ARBOLEDA
ESPECIALISTA ELÉCTRICO
EMPRESA CONSULTORA S.A.

ING. VINICIO ITAZ
ESPECIALISTA ELÉCTRICO
MINEDUC

ESQUEMA DEL PROYECTO:



BIRF-8542-SBCC-CF-2018-030

"INTERVENCIÓN EN LA INFRAESTRUCTURA EXISTENTE Y PROPUESTA PARA LA REPOTENCIACIÓN DE LA UNIDAD EDUCATIVA NICOLAS INFANTE DIAZ, UBICADA EN EL CANTÓN QUEVEDO PROVINCIA DE LOS RÍOS Y UNIDAD EDUCATIVA QUEVEDO UBICADA EN EL CANTÓN QUEVEDO PROVINCIA DE LOS RÍOS."

UNIDAD EDUCATIVA:

UNIDAD EDUCATIVA QUEVEDO

CANTÓN:

QUEVEDO

PROVINCIA:

LOS RÍOS

CONTIENE:

BLOQUE LABORATORIO - TECNOLOGÍA E IDIOMA 2
SISTEMA MECÁNICO
DIAGRAMA UNIFILAR
SIMBOLOGÍA

ESCALA:

1:100

FECHA:

2020

LÁMINA N.º

EL-41

SELLOS MUNICIPALES: