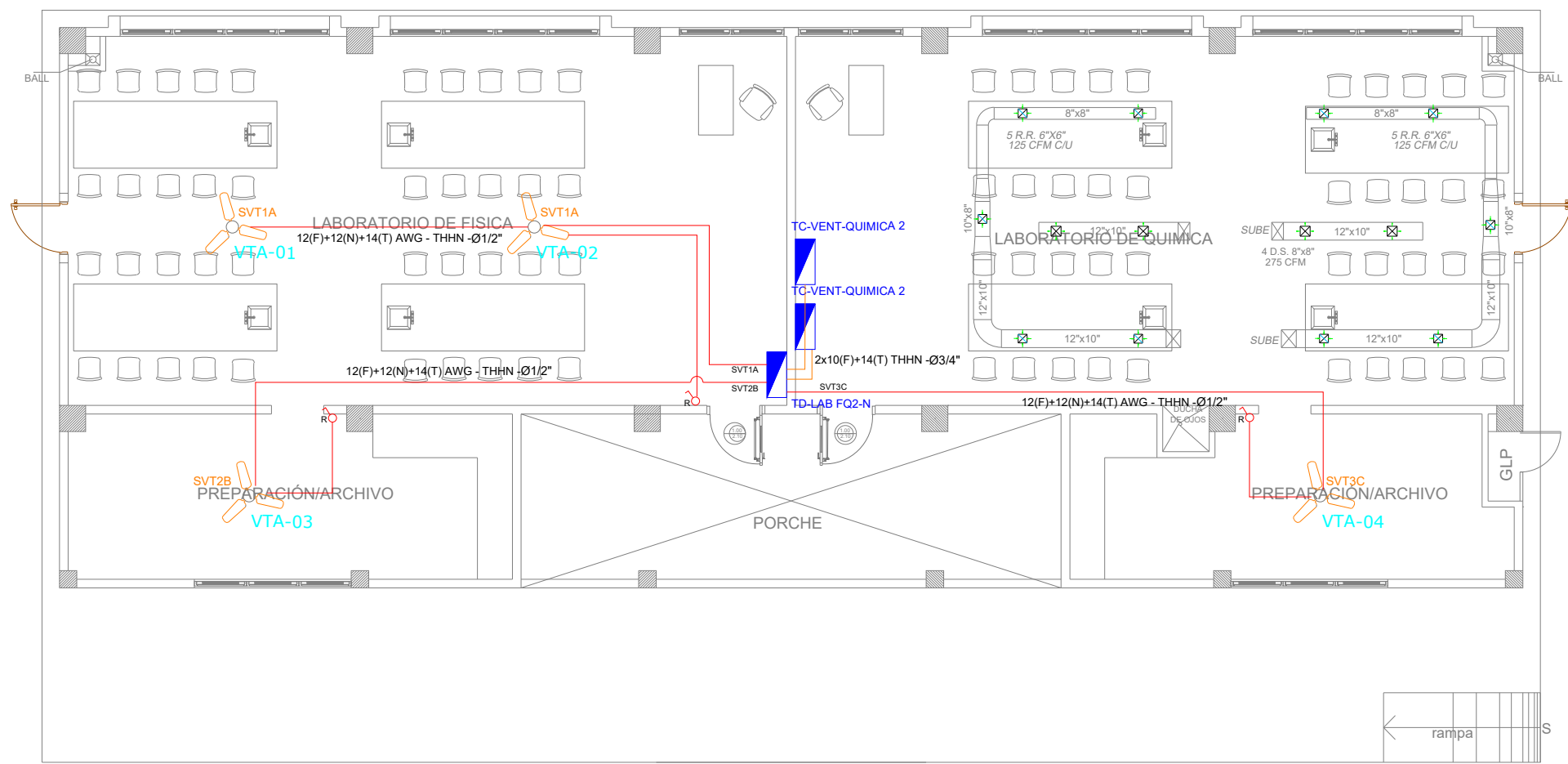
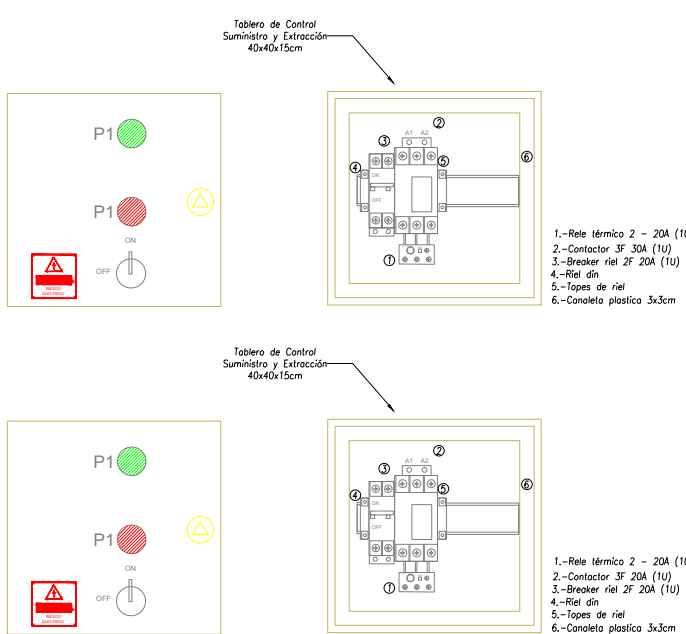


LABORATORIO FÍSICA Y QUÍMICA - SISTEMA MECÁNICO 2



SIMBOLOGÍA CLIMATIZACIÓN Y VENTILACIÓN		
ELEMENTO	DESCRIPCIÓN	CANT.
	Salida especial para evaporadores, características indicadas en planos	-
	Cap de paso 10x10x10	-
	Salida especial para condensadores tipo P (R 2000) con evaporadores instalados en paredes	-
	Punto de ventilación de techo	4
	Unidad evaporadora Split de consola	-
	Unidad condensadora	-
	Ventilador evaporador-Consola de Axles	-
	Ventilador de extracción tipo hongo	1
	1207*1207*1471 AXES - T888-Ø112"	220A
	24107*1500*1571 AXES - T888-Ø112"	-
	24107*1500*1571 AXES - T888-Ø112"	-
	Salida especial para ventiladores, características indicadas en planos	4
	Reservorio ventilador techo (Indique modelo y medidas)	3
	Evaporadores	-



CUADRO DE EQUIPOS DE AIRE ACONDICIONADO Y VENTILACIÓN									
ITEM	DENOMINACION	UNIDAD	CANTIDAD	CARACTERÍSTICAS MECANICAS			CARACTERÍSTICAS ELECTRICAS		OBSERVACION
				CAP. BTU/H	CFM / SWP in H2O	FILTRO / dBA	CONSUMO	Ø / V / f	
VENT-01	Ventilador de tumbado Ø 48"	U	4	N.A.	18000 cfm	N.A.	50 W	1PH 110V 60HZ	
VE-01	Ventilador de extracción tipo hongo	U	1	N.A.	1400/1.0"	N.A.	3 kW	1PH 220V 60HZ	
VS-01	Ventilador de suministro tipo caja	U	1	N.A.	1200/1.0"	FILTRO 0,6"	2 kW	1PH 220V 60HZ	FILTRO DE AIRE CAIDA PRESION 0,6"

MINISTERIO DE EDUCACIÓN



RESPONSABLES:

ARQ. NELSON CAMPOS V.
DIRECTOR DE PROYECTO
EMPRESA CONSULTORA S.A.

ING. HERNAN ERAZO
ADMINISTRADOR DE CONTRATO
#BIRF-8542-SBCC-CF-2019-001

ING. CARLOS SANCHEZ ARBOLEDA
ESPECIALISTA ELÉCTRICO
EMPRESA CONSULTORA S.A.

ING. VINICIO ITAZ
ESPECIALISTA ELÉCTRICO
MINEDOC

ESQUEMA DEL PROYECTO:



BIRF-8542-SBCC-CF-2018-030

"INTERVENCIÓN EN LA INFRAESTRUCTURA EXISTENTE Y PROPUESTA PARA LA REPOTENCIACIÓN DE LA UNIDAD EDUCATIVA NICOLAS INFANTE DIAZ, UBICADA EN EL CANTÓN QUEVEDO PROVINCIA DE LOS RÍOS Y UNIDAD EDUCATIVA QUEVEDO UBICADA EN EL CANTÓN QUEVEDO PROVINCIA DE LOS RÍOS."

UNIDAD EDUCATIVA:

UNIDAD EDUCATIVA QUEVEDO

CANTÓN:

QUEVEDO

PROVINCIA:

LOS RÍOS

CONTIENE:

BLOQUE LABORATORIO FÍSICA Y QUÍMICA 2
SISTEMA MECÁNICO
DIAGRAMA UNIFILAR
SIMBOLOGÍA

ESCALA:

1:100

FECHA:

2020

LÁMINA N.º

EL-37

SELLOS MUNICIPALES: