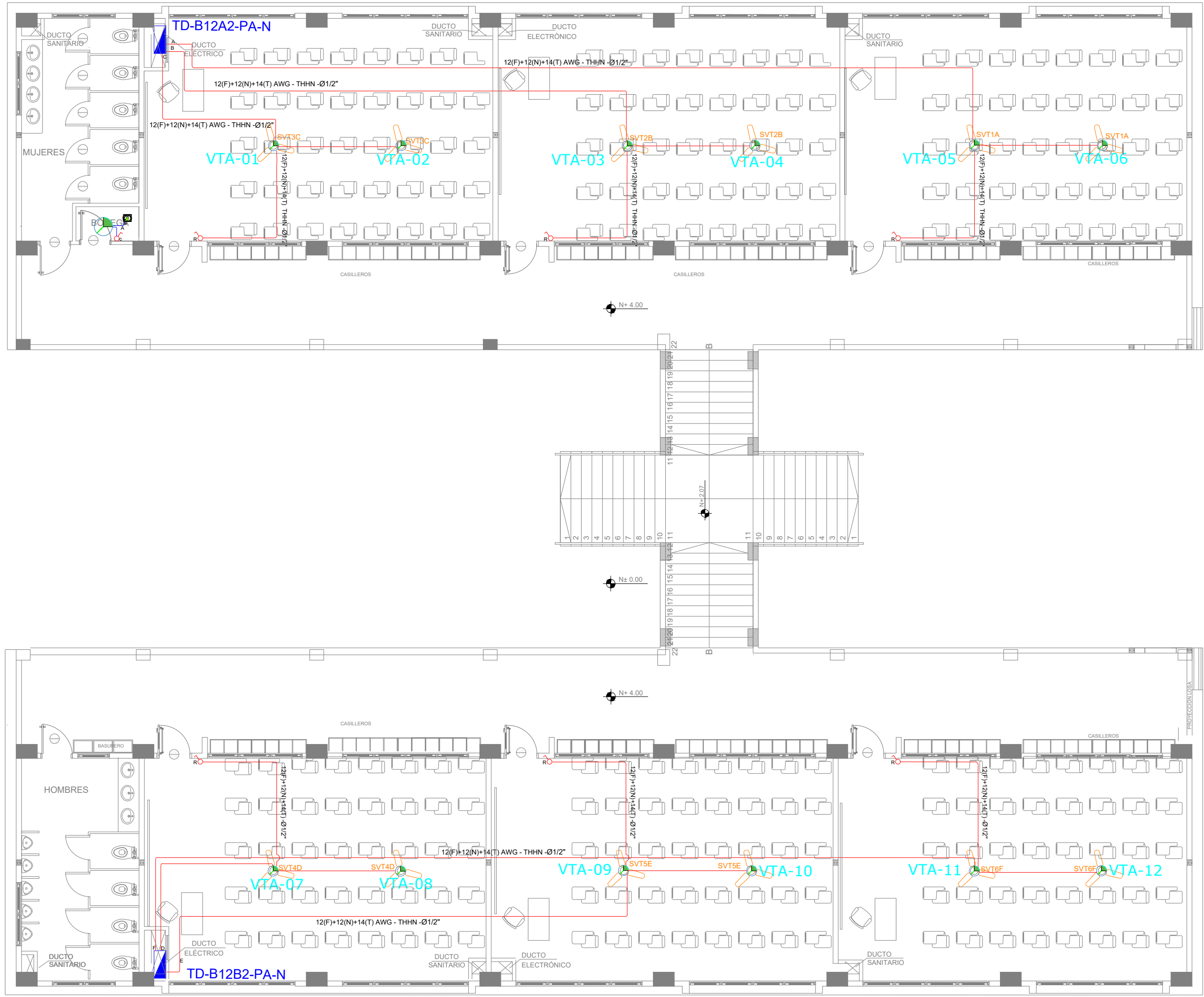


BLOQUE 2 DE 12 - PLANTA ALTA SISTEMA DE AIRE ACONDICIONADO



SIMBOLOGIA CLIMATIZACION Y VENTILACION	
ELEMENTO	DESCRIPCION
AA	Salida especial para evaporadora - Características indicadas en planta
Cap de piso 10x10cm	
Salida especial para condensadora (cap 10 10 20x20 cm)	Condensadora ubicada en planta
Punto de ventilador de techo	
Unidad evaporadora Split de conexión	
Unidad condensadora	
Ventilador evaporadora Casavento de flujo	
Ventilador de extracción tipo techo	
120F+120N+14T1 AWG - THHN Ø1/2"	30m
2X10F+10N+12T1 AWG - THHN Ø3/4"	
3X10F+10N+12T1 AWG - THHN Ø1"	
Salida especial para ventiladores - Características indicadas en planta	
Fluorescente ventilador techo (incluye equipo mecánico)	
Extractor de baño	1

CUADRO DE EQUIPOS DE AIRE ACONDICIONADO Y VENTILACIÓN						
ITEM	DENOMINACION	UNIDAD	CANTIDAD	CARACTERISTICAS MECANICAS		OBSERVACION
				CAP. BTU/H	FILTRO / dBA	
EB-01	Extractor de baño tipo plafon	U	1	N.A.	100 CFM @ 0.19 "	
VENT-01	Ventilador de tumbado	U	12	N.A.	2,142 CFM	

MINISTERIO DE EDUCACIÓN



RESPONSABLES:

ARQ. NELSON CAMPOS V.
DIRECTOR DE PROYECTO
EMPRESA CONSULTORA S.A.

ING. HERNAN ERAZO
ADMINISTRADOR DE CONTRATO
#BIRF-8542-SBCC-CF-2019-001

ING. CARLOS SANCHEZ ARBOLEDA
ESPECIALISTA ELÉCTRICO
EMPRESA CONSULTORA S.A.

ING. VINICIO ITAZ
ESPECIALISTA ELÉCTRICO
MINECUC

ESQUEMA DEL PROYECTO:



BIRF-8542-SBCC-CF-2018-030

"INTERVENCIÓN EN LA INFRAESTRUCTURA EXISTENTE Y PROPUESTA PARA LA REPOTENCIACIÓN DE LA UNIDAD EDUCATIVA NICOLAS INFANTE DIAZ, UBICADA EN EL CANTÓN QUEVEDO PROVINCIA DE LOS RÍOS Y UNIDAD EDUCATIVA QUEVEDO UBICADA EN EL CANTÓN QUEVEDO PROVINCIA DE LOS RÍOS."

UNIDAD EDUCATIVA:

UNIDAD EDUCATIVA QUEVEDO

CANTÓN:

QUEVEDO

PROVINCIA:

LOS RÍOS

CONTIENE:

SISTEMA MECÁNICO
PLANTA ALTA BLOQUE 12 AULAS 2
SIMBOLOGÍA
CUADRO DE EQUIPOS

ESCALA:

1:100

FECHA:

2020

LÁMINA N.º

EL-12

SELLOS MUNICIPALES: