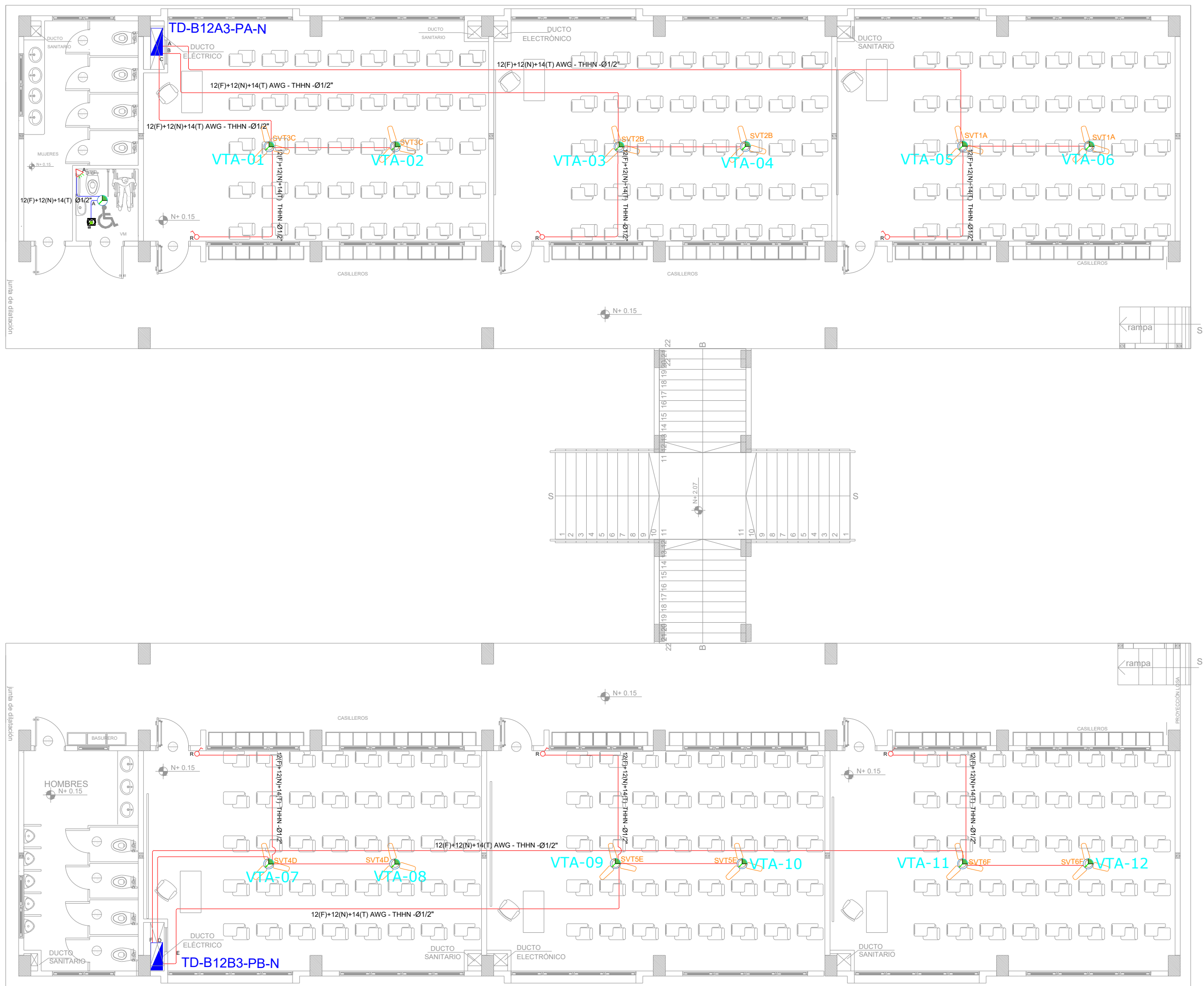


BLOQUE 3 DE 12 - PLANTA BAJA SISTEMA DE VENTILACIÓN



SIMBOLOGÍA CLIMATIZACIÓN Y VENTILACIÓN	
ELEMENTO	DESCRIPCIÓN
	Sistema especial para extractores, características indicadas en planos
	Caja de paso 10x10cm
	Sistema especial para acondicionamiento, tipo # 60 20x20 cm, características indicadas en planos
	Punto de ventilación de techo
	Unidad extractora tipo de conexión
	Unidad acondicionadora
	Ventilador extractor Cometa de Aires
	Ventilador de extracción tipo torpe
	107x120x141T AWG - THHN Ø1/2"
	2510F110N1110T AWG - THHN Ø3/4"
	3A10F110N1110T AWG - THHN Ø1"
	Sistema especial para ventiladores, características indicadas en planos
	Receptor ventilador (incluye equipo necesario)
	Extractor de baño

CUADRO DE EQUIPOS DE AIRE ACONDICIONADO Y VENTILACIÓN									
ITEM	DENOMINACION	UNIDAD	CANTIDAD	CARACTERÍSTICAS MECANICAS			CARACTERÍSTICAS ELECTRICAS		OBSERVACION
				CAP. BTU/H	CFM / SWP in H2O	FILTRO / dBA	CONSUMO	Ø / V / f	
EB-01	Extractor de baño tipo plafón	U	1	N.A.	100 CFM @ 0.19"	N.A.	40 W	1PH 120V 60HZ	
VENT-01	Ventilador de tumbado	U	12	N.A.	2,142 CFM	N.A.	50 W	1PH 120V 60HZ	

MINISTERIO DE EDUCACIÓN



RESPONSABLES:

ARQ. NELSON CAMPOS V.
DIRECTOR DE PROYECTO
EMPRESA CONSULTORA S.A.

ING. HERNAN ERAZO
ADMINISTRADOR DE CONTRATO
#BIRF-8542-SBCC-CF-2019-001

ING. CARLOS SANCHEZ ARBOLEDA
ESPECIALISTA ELÉCTRICO
EMPRESA CONSULTORA S.A.

ING. VINICIO ITAZ
ESPECIALISTA ELÉCTRICO
MINEDUC

ESQUEMA DEL PROYECTO:



BIRF-8542-SBCC-CF-2018-030

"INTERVENCIÓN EN LA INFRAESTRUCTURA EXISTENTE Y PROPUESTA PARA LA REPOTENCIACIÓN DE LA UNIDAD EDUCATIVA NICOLÁS INFANTE DIAZ, UBICADA EN EL CANTÓN QUEVEDO PROVINCIA DE LOS RÍOS Y UNIDAD EDUCATIVA QUEVEDO UBICADA EN EL CANTÓN QUEVEDO PROVINCIA DE LOS RÍOS."

UNIDAD EDUCATIVA:

UNIDAD EDUCATIVA QUEVEDO

CANTÓN:

QUEVEDO

PROVINCIA:

LOS RÍOS

CONTIENE:

SISTEMA MECÁNICO
PLANTA BAJA BLOQUE 12 AULAS 3
SIMBOLOGÍA
CUADRO DE EQUIPOS

ESCALA:

1:100

FECHA:

2020

LÁMINA N.º

EL-15

SELLOS MUNICIPALES: