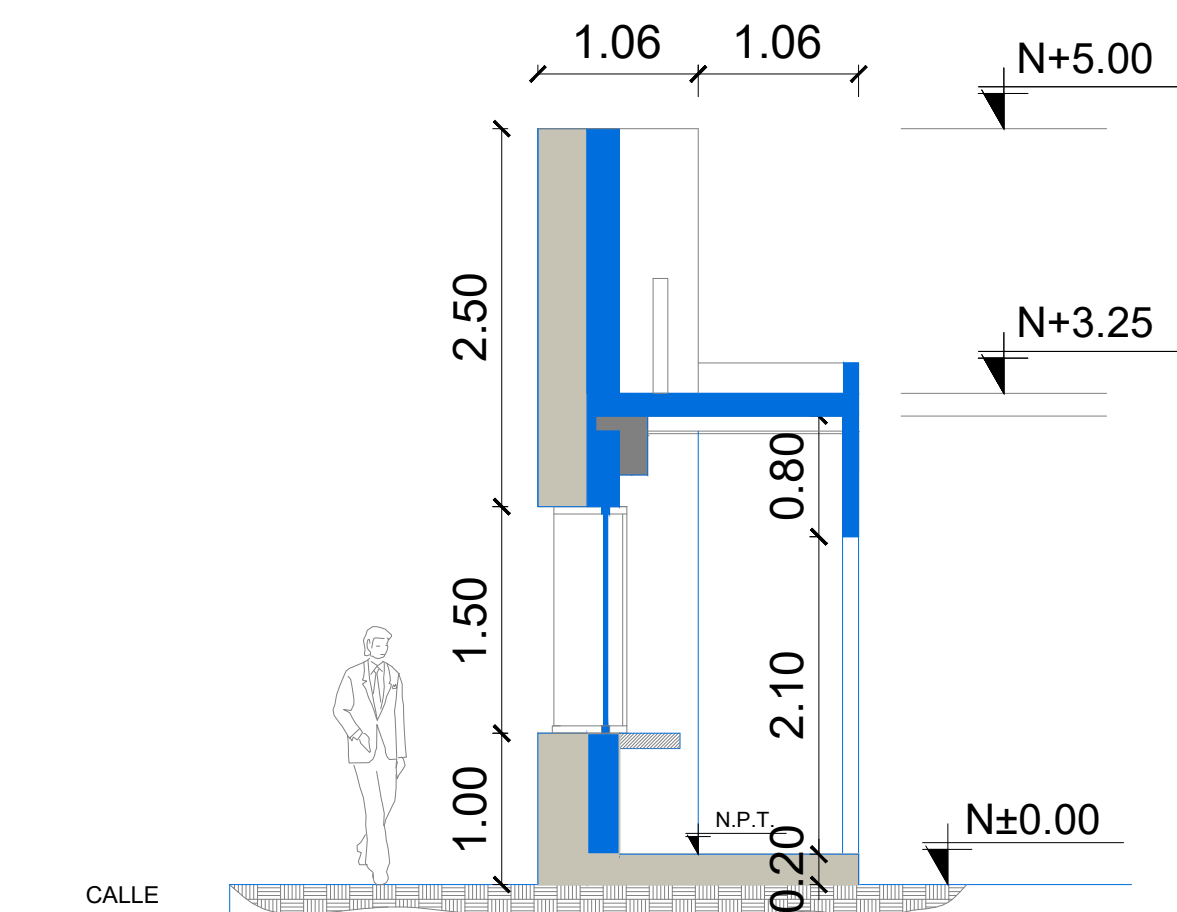


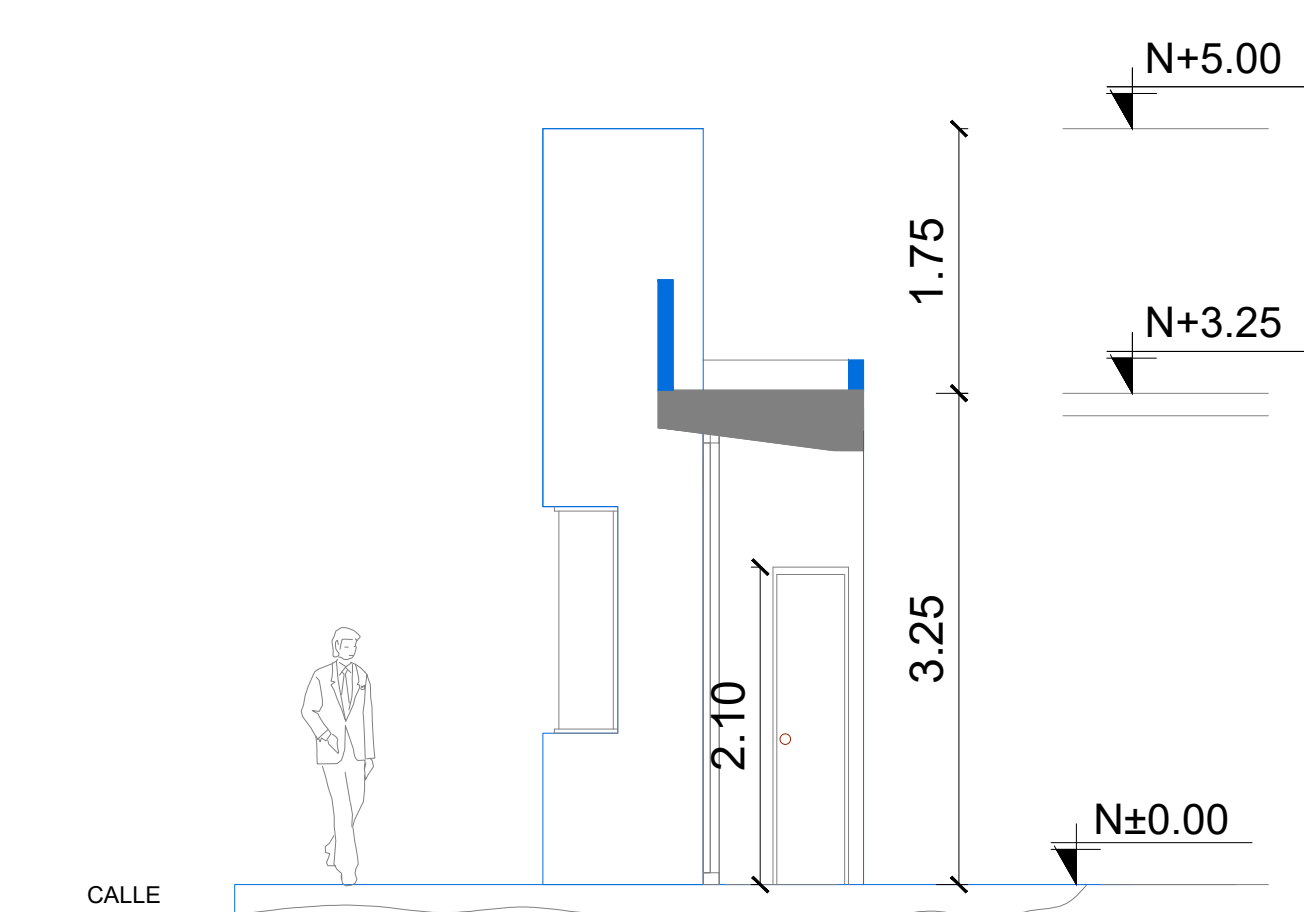
PLANTA CUBIERTAS

ESCALA 1:50



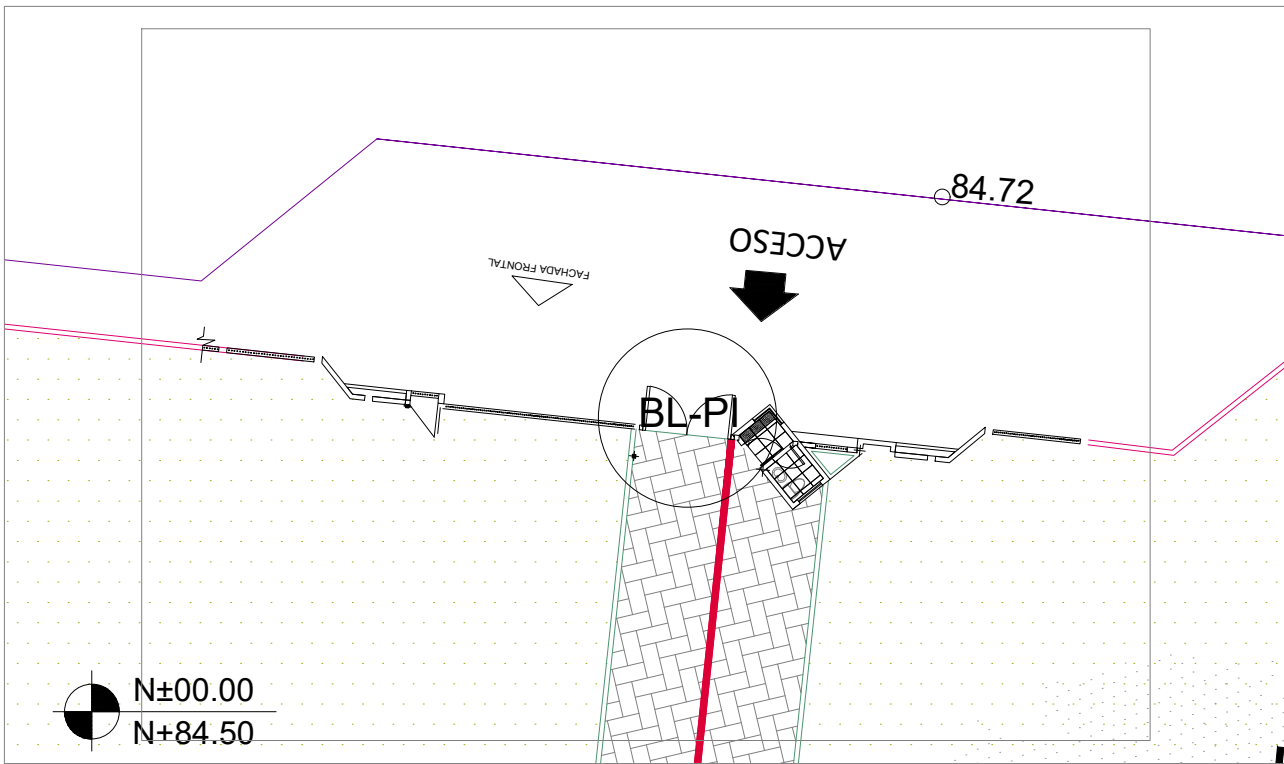
CORTE A-A'

ESCALA 1:50



CORTE B-B'

ESCALA 1:50



IMPLANTACIÓN BLOQUE BL-CB

ESC. 1:500

MINISTERIO DE EDUCACIÓN



RESPONSABLES:

ARQ. NELSON CAMPOS VINUEZA
DIRECTOR DE PROYECTO
TÉCNICAS CBB S.A.

ING. HERNÁN ERAZO
ADMINISTRADOR DE CONTRATO
#BIRF-8542-SBCC-CF-2018-030

ARQ. JAVIER ROMERO
ARQUITECTO DISEÑADOR
TÉCNICAS CBB S.A.

ARQ. MAURICIO NIETO
ESPECIALISTA ARQUITECTÓNICO
MINEDUC



PROYECTO: BIRF-8542-SBCC-CF-2018-030

CONSULTORÍA "INTERVENCIÓN EN LA INFRAESTRUCTURA EXISTENTE Y PROPUESTA PARA LA REPOTENCIACIÓN DE LA UNIDAD EDUCATIVA NICOLÁS INFANTE DÍAZ, UBICADA EN EL CANTÓN QUEVEDO PROVINCIA DE LOS RÍOS Y UNIDAD EDUCATIVA QUEVEDO UBICADA EN EL CANTÓN QUEVEDO PROVINCIA DE LOS RÍOS."

UNIDAD EDUCATIVA:

UNIDAD EDUCATIVA QUEVEDO

CANTÓN:

QUEVEDO

PROVINCIA:

LOS RÍOS

CONTIENE:

FASE IV PROYECTO ARQUITECTÓNICO
PLANOS ARQUITECTÓNICOS

BLOQUE PORTON DE INGRESO
PLANTA CUBIERTAS Y CORTES BLOQUE BP-PI

ESCALA:

INDICADAS

FECHA:

2019

LÁMINA N.º

AR-53

SELLOS MUNICIPALES: