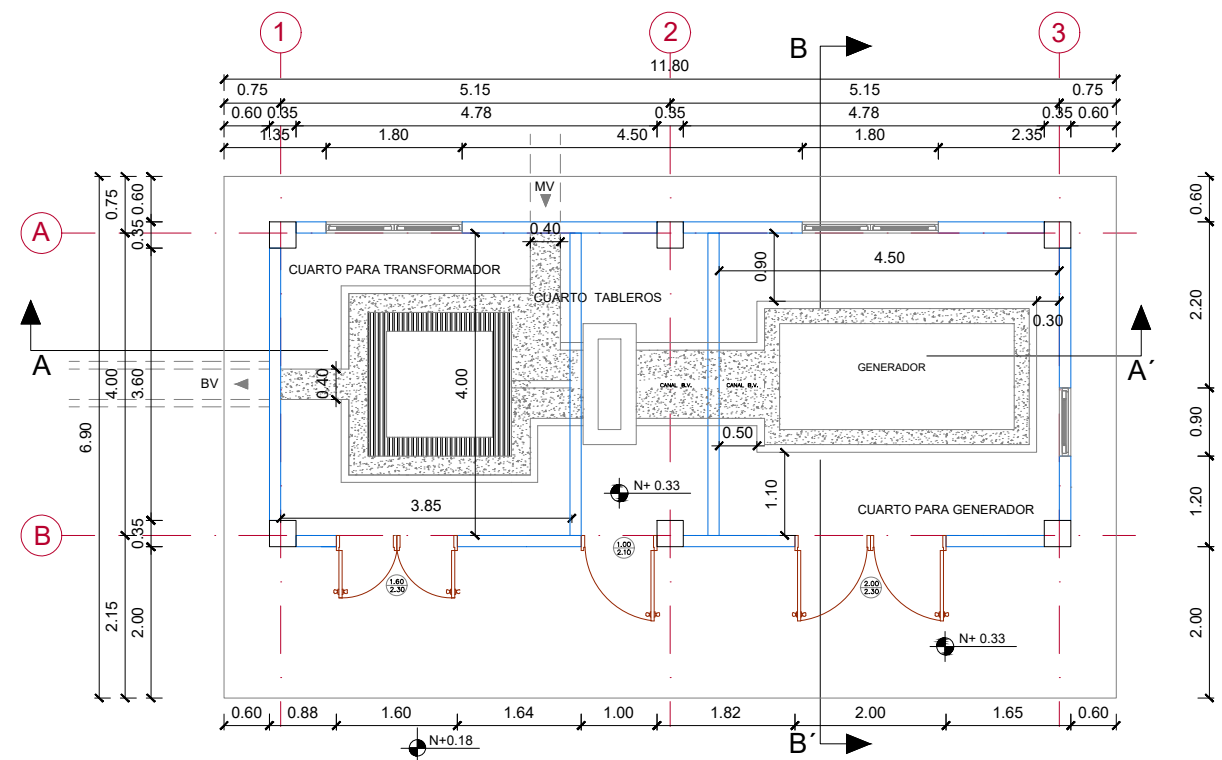
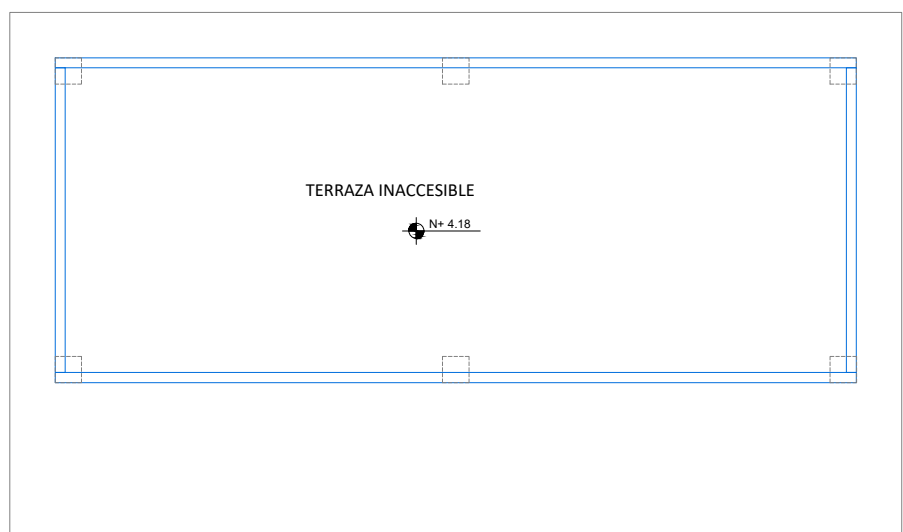


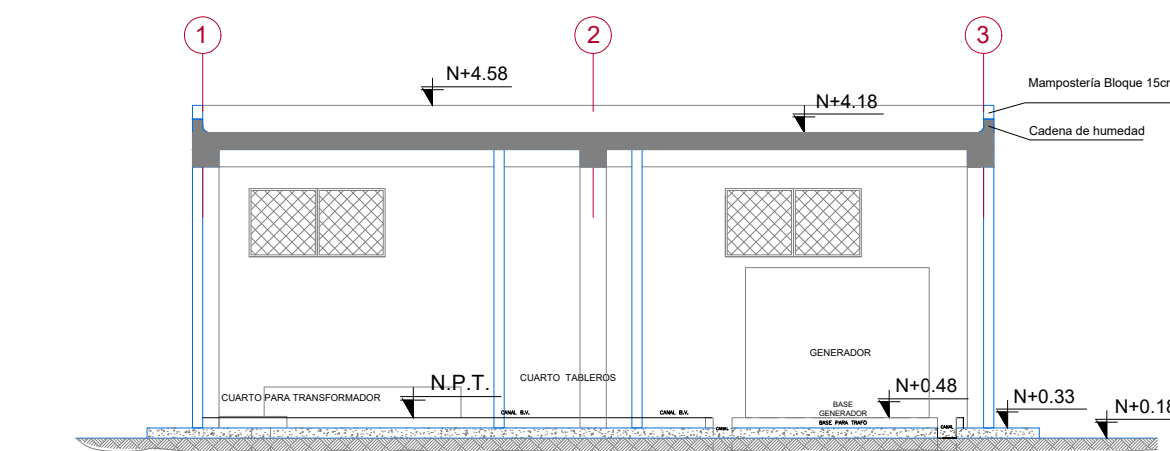
IMPLANTACIÓN BLOQUE BL-CG
ESC. 1___500



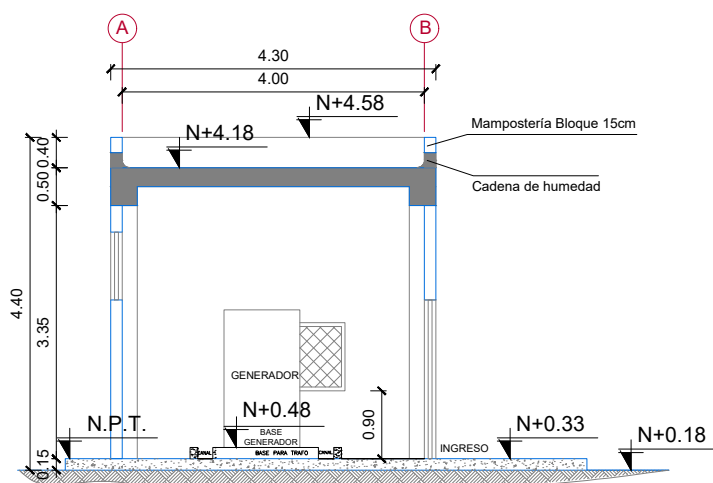
PLANTA BAJA
ESC. 1___100



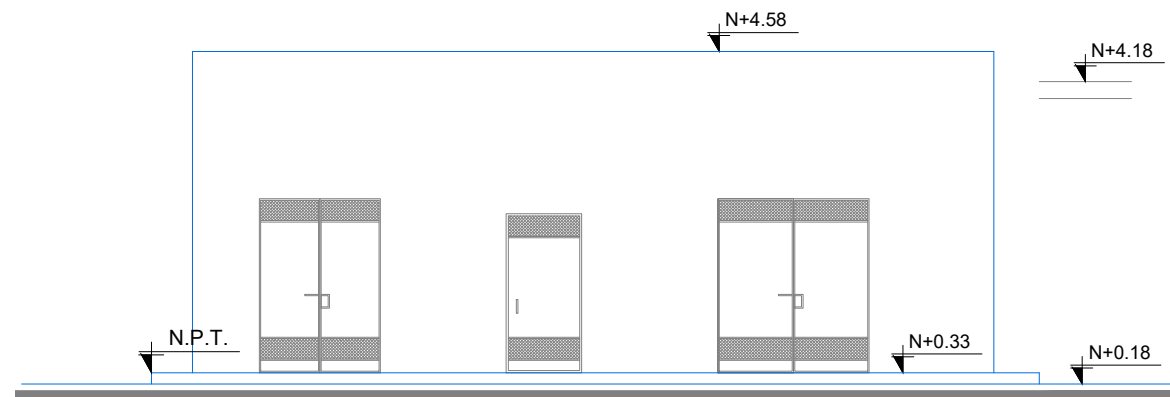
PLANTA CUBIERTAS
ESC. 1___100



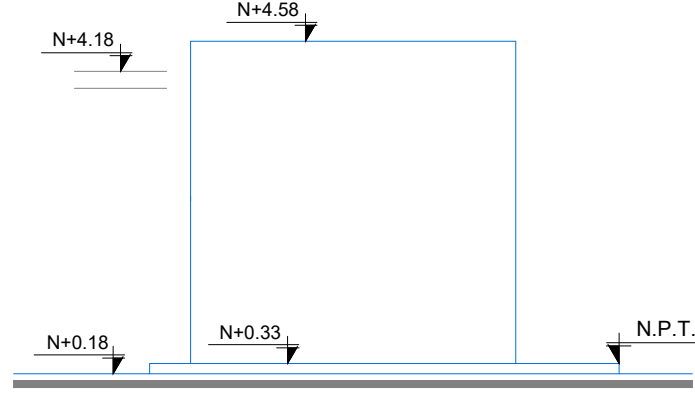
CORTE A - A'
ESC. 1___100



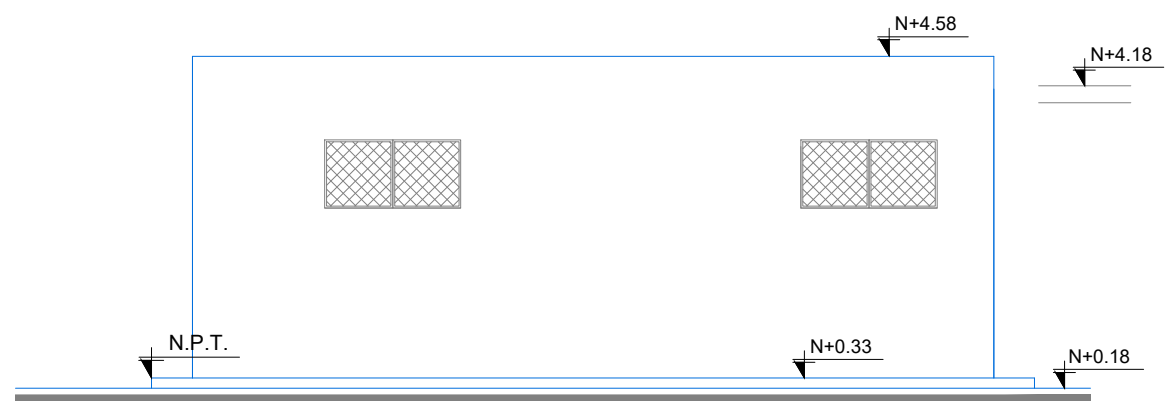
CORTE B - B'
ESC. 1___100



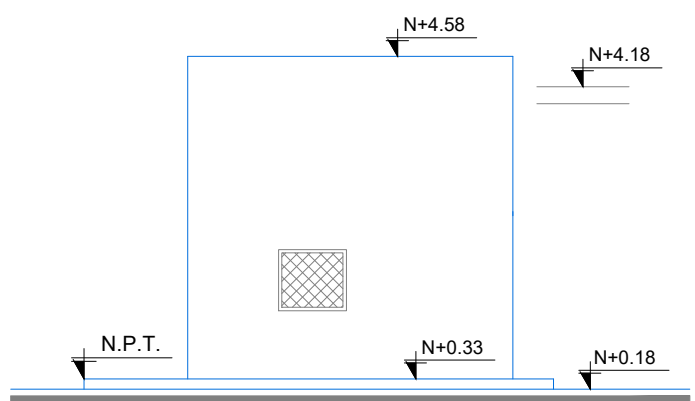
FACHADA FRONTAL
ESC. 1___100



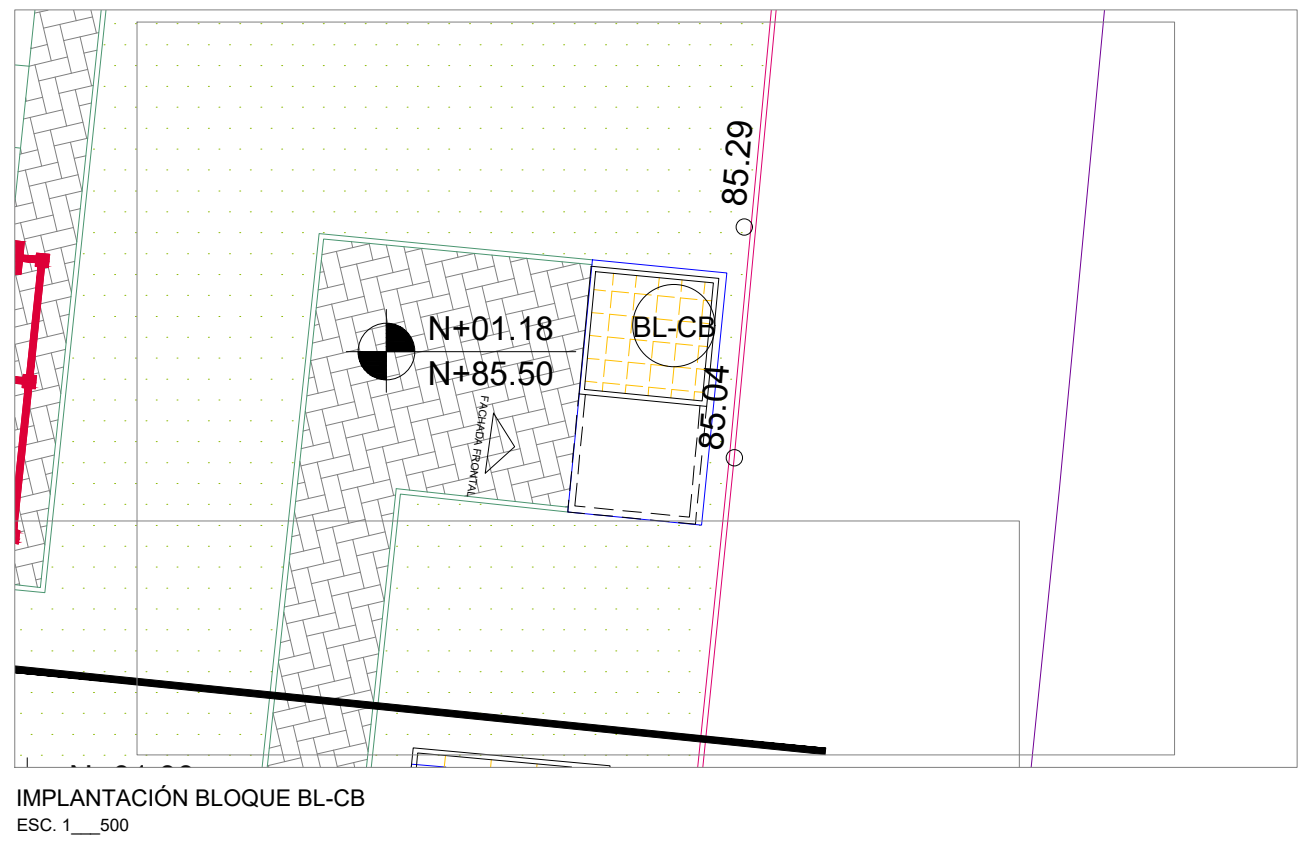
FACHADA LATERAL DERECHA
ESC. 1___100



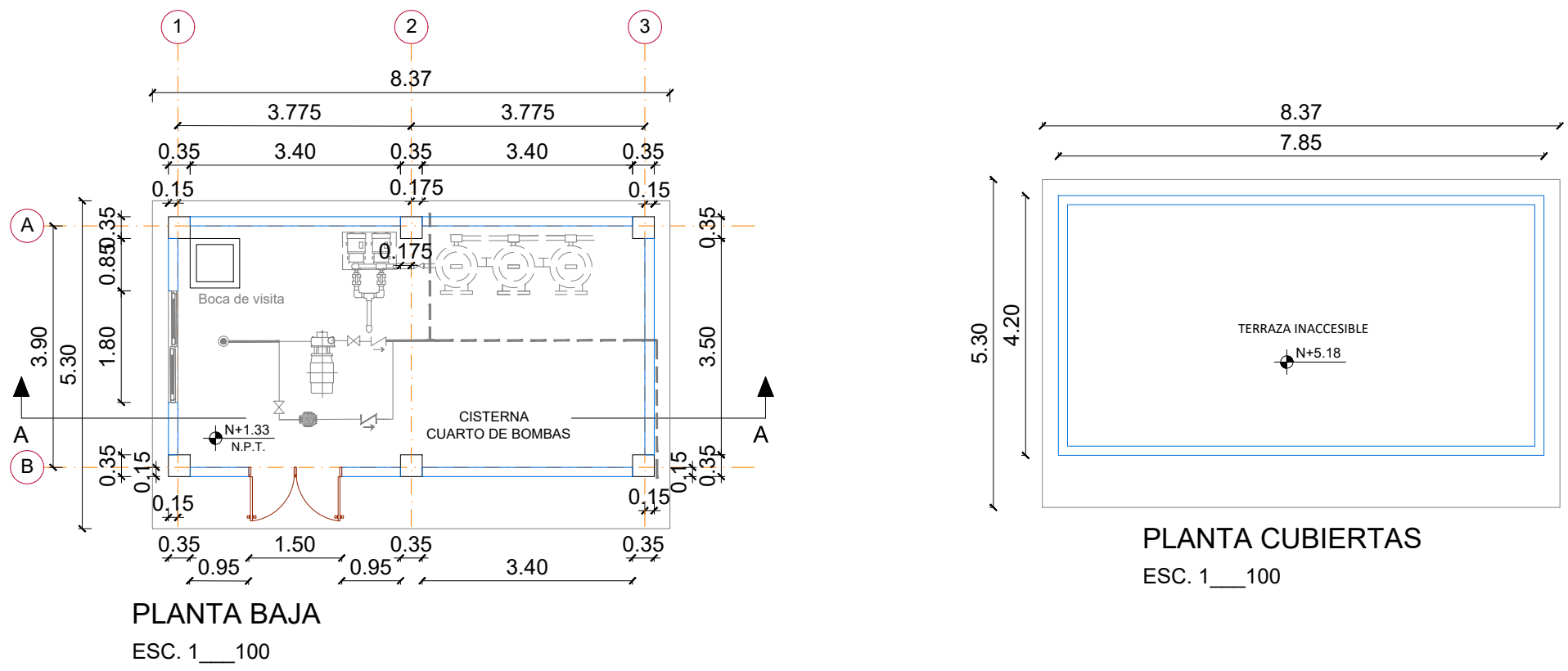
FACHADA POSTERIOR
ESC. 1___100



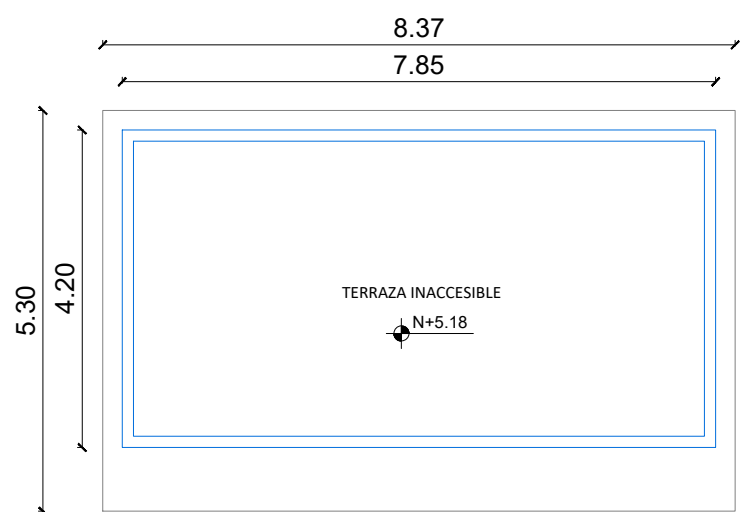
FACHADA LATERAL IZQUIERDA
ESC. 1___100



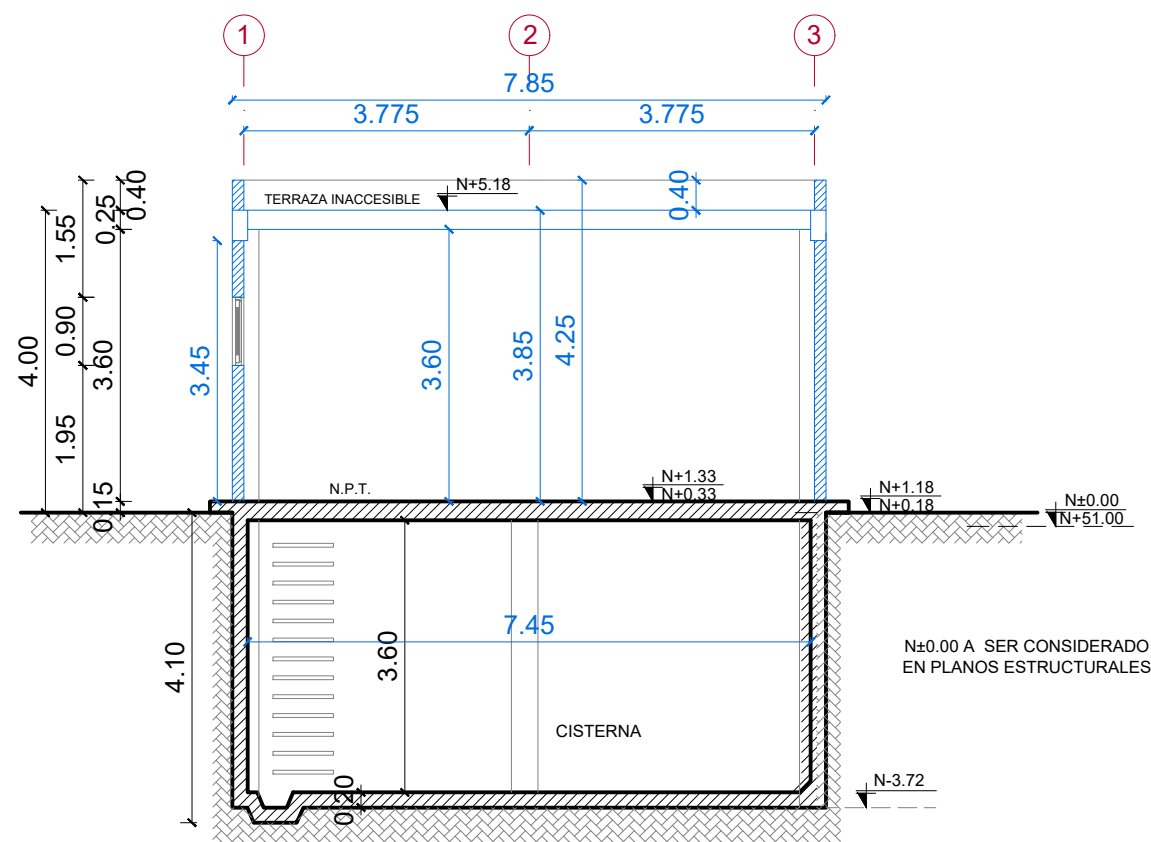
IMPLANTACIÓN BLOQUE BL-CB
ESC. 1___500



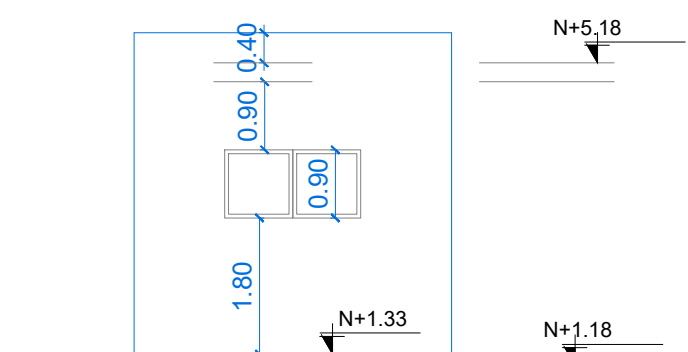
PLANTA BAJA
ESC. 1___100



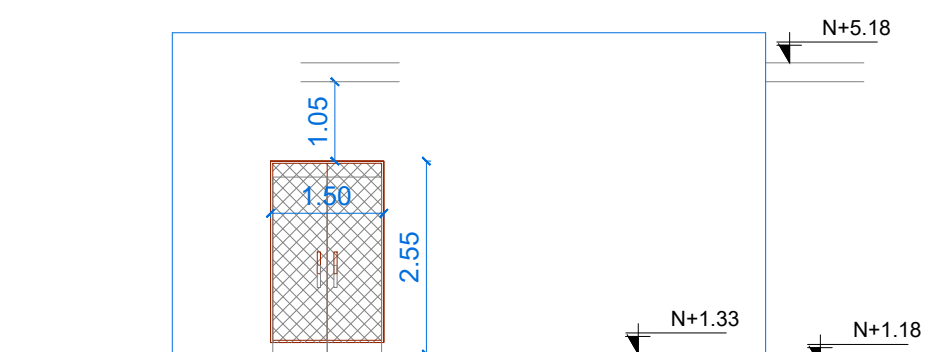
PLANTA CUBIERTAS
ESC. 1___100



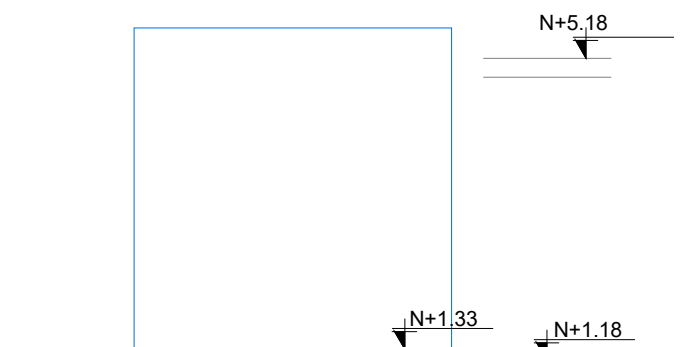
CORTE A - A'
ESC. 1___100



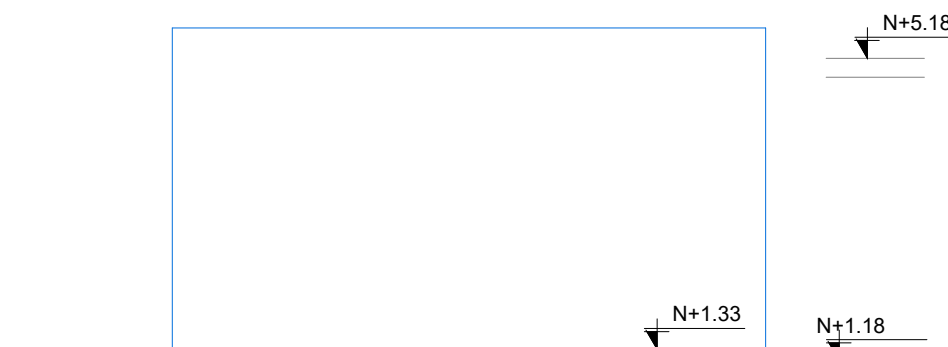
FACHADA LATERAL IZQUIERDA
ESC. 1___100



FACHADA FRONTAL
ESC. 1___100



FACHADA LATERAL DERECHA
ESC. 1___100



FACHADA POSTERIOR
ESC. 1___100

MINISTERIO DE EDUCACIÓN



EL GOBIERNO DE TODOS

RESPONSABLES:

ARQ. NELSON CAMPOS VINUEZA
DIRECTOR DE PROYECTO
TÉCNICAS CBB S.A.

ING. HERNÁN ERAZO
ADMINISTRADOR DE CONTRATO
#BIRF-8542-SBCC-CF-2018-030

ARQ. JAVIER ROMERO
ARQUITECTO DISEÑADOR
TÉCNICAS CBB S.A.

ARQ. MAURICIO NIETO
ESPECIALISTA ARQUITECTÓNICO
MINEDUC

ESQUEMA DEL PROYECTO:



PROYECTO:

BIRF-8542-SBCC-CF-2018-030

CONSULTORÍA "INTERVENCIÓN EN LA INFRAESTRUCTURA EXISTENTE Y PROPUESTA PARA LA REPOTENCIACIÓN DE LA UNIDAD EDUCATIVA NICOLÁS INFANTE DÍAZ, UBICADA EN EL CANTÓN QUEVEDO PROVINCIA DE LOS RÍOS Y UNIDAD EDUCATIVA QUEVEDO UBICADA EN EL CANTÓN QUEVEDO PROVINCIA DE LOS RÍOS."

UNIDAD EDUCATIVA:

UNIDAD EDUCATIVA QUEVEDO

CANTÓN:

QUEVEDO

PROVINCIA:

LOS RÍOS

CONTIENE:

FASE IV PROYECTO ARQUITECTÓNICO
PLANOS ARQUITECTÓNICOS

BLOQUE CUARTO GENERADOR / CUARTO DE BOMBAS
PLANTA ARQUITECTÓNICA, CORTES Y FACHADAS BLOQUE
BL-CG
BL-CB

ESCALA:

INDICADAS

FECHA:

2019

LÁMINA N.º

AR-47

SELLOS MUNICIPALES: